

CHIN CHIN — EAST ASIA COMPOSITES



Судостроитель:

EAST ASIA COMPOSITES

Год постройки: 2012

Модель: Моторная яхта

Цена: **ЦЕНА ЯХТЫ ПО ЗАПРОСУ**

Местонахождение: United States

Длина общая: 45' (13.72mm)

Ширина: 18.58

Макс. осадка: 3' 4" (1.02mm)

Крейс. скорость: 20 Knots Kts. (23 MPH)

Макс. скорость: 25 Knots Kts. (29 MPH)

Купить **CHIN CHIN — EAST ASIA COMPOSITES** а также выбрать подходящую вам яхту из нашего каталога яхт вам поможет опытный яхтенный брокер Андрей Шестаков. На сегодняшний день компания **Shestakov Yacht Sales Inc.** имеет большое количество яхт в собственном списке продаж, а также тесно сотрудничает со всеми крупными яхтенными производителями по всему миру.

Для того чтобы купить яхту **CHIN CHIN — EAST ASIA COMPOSITES** а также проконсультироваться по любому вопросу связанному с покупкой, продажей, чартером яхт позвоните по телефону **+7(918)465-66-44**.

ОГЛАВЛЕНИЕ

ОГЛАВЛЕНИЕ	2
ХАРАКТЕРИСТИКИ	4
Обзор	4
Основная информация	4
Размеры	4
Скорость, вместимость и масса	4
Размещение	4
Корпус и палуба	5
Информация о двигателе	5
ФОТОГРАФИИ	6
Salon	6
Salon	6
Salon	6
Salon	6
Helm	6
Helm	6
Helm	7
Galley	7
Galley	7
Galley	7
Stateroom	7
Stateroom	7
Stateroom	8
Head	8
Head	8
Aft Deck	8
Aft Deck	8
Aft Deck	8

Aft Deck	9
Engine Room	9
Engine Room	9
Engine Room	9
Engine Room	9
Profile	9
Profile	10
027 exterior	10
Profile	10
Profile	10
КОНТАКТЫ	11
Контактная информация	11
Телефоны	11
Время работы	11
Адрес	11

ХАРАКТЕРИСТИКИ

Обзор

Motoryacht CHIN CHIN is a 45ft / 13.72m luxury yacht for sale, built and launched by yacht builder East Asia Composites. Delivered to a knowledgeable yacht owner in 2012, this luxury yacht sleeps up to 2 guests in 1 stateroom.

Основная информация

Тип судна: Моторная яхта

Модельный год: 2012

Год постройки: 2012

Страна: United States

Размеры

Длина общая: 45' (13.72mm)

Ширина: 18.58

Макс. осадка: 3' 4" (1.02mm)

Скорость, вместимость и масса

Крейс. скорость: 20 Knots Kts. (23 MPH)

Дальность на крейсерской скорости:
340

Макс. скорость: 25 Knots Kts. (29 MPH)

Вместимость воды: 150 Gallons

Вместимость сточного бака: 50 Gal
Gallons

Объем топливного бака: 410 Gal
Gallons

Размещение

Всего кают: 1

Всего коек: 1

Спальные места: 2

Всего ком. состава: 2

Корпус и палуба

Материал корпуса: Fiberglass

Информация о двигателе

Двигатели: 2

Производитель: Volvo Penta

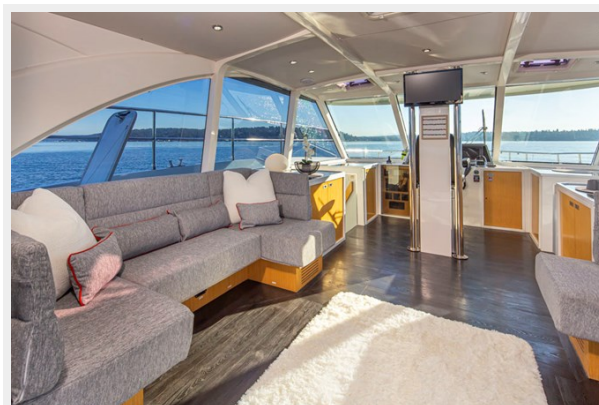
Тип топлива: Diesel

ФОТОГРАФИИ

Salon



Salon



Salon



Salon



Helm



Helm



Helm



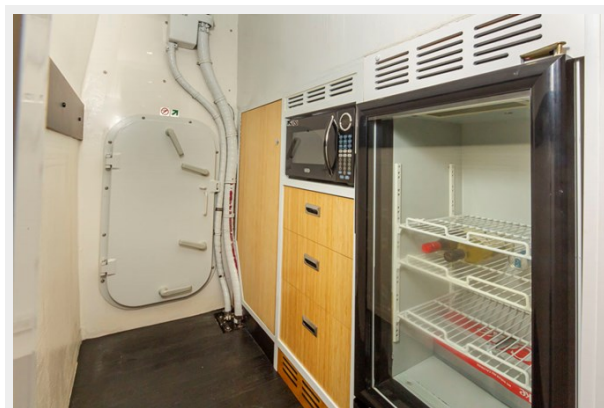
Galley



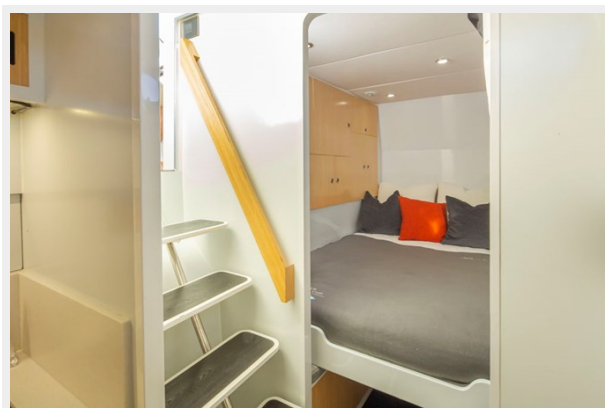
Galley



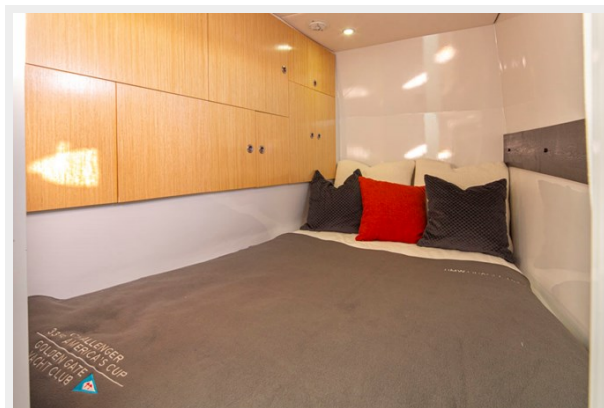
Galley



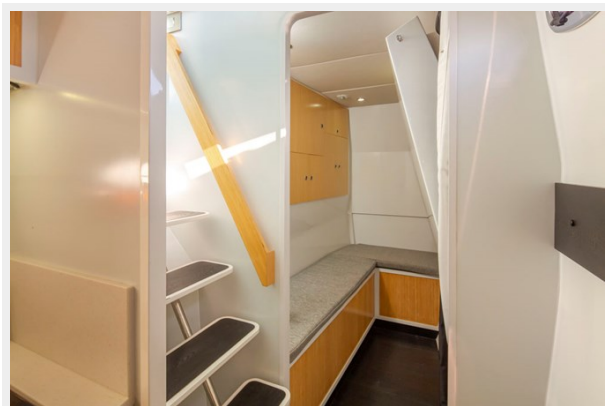
Stateroom



Stateroom



Stateroom



Head



Head



Aft Deck



Aft Deck



Aft Deck



Aft Deck



Engine Room



Engine Room



Engine Room



Engine Room



Profile



Profile



027 exterior



Profile



Profile



КОНТАКТЫ

Андрей Шестаков (Andrey Shestakov) – ведущий яхтенный брокер отдела продаж яхт и судов компании Shestakov Yacht Sales Inc. Официальный представитель Shestakov Yacht Sales Inc. для русскоговорящих клиентов в центральном офисе компании в Майами/Форт Лодердейл/Флорида/США.

Контактная информация

Email: andrey@shestakovyachtsales.com

Web: shestakovyachtsales.com

Телефоны

Краснодарский край: **+7(918)465-66-44**

США, Майами, Флорида: **+1(954)274-4435**

Время работы

Понедельник – Суббота: **9:00 - 21:00**
EDT

Воскресенье: **Закрето**

Адрес



Harbour Towne Marina, 850 NE 3rd St,
STE 213, Dania, FL 33004