

MYU — PALMER JOHNSON



Судостроитель: PALMER JOHNSON

Год постройки: 1992

Модель: Экспедиционная яхта

Цена: **ЦЕНА ЯХТЫ ПО ЗАПРОСУ**

Местонахождение: N/A

Длина общая: 90' (27.43m)

Ширина: 22

Макс. осадка: 7' (2.13m)

Крейс. скорость: 10 Knots Kts. (12 MPH)

Купить **MYU — PALMER JOHNSON** а также выбрать подходящую вам яхту из нашего каталога яхт вам поможет опытный яхтенный брокер Андрей Шестаков. На сегодняшний день компания **Shestakov Yacht Sales Inc.** имеет большое количество яхт в собственном списке продаж, а также тесно сотрудничает со всеми крупными яхтенными производителями по всему миру.

Для того чтобы купить яхту **MYU — PALMER JOHNSON** а также проконсультироваться по любому вопросу связанному с покупкой, продажей, чартером яхт позвоните по телефону **+7(918)465-66-44**.

ОГЛАВЛЕНИЕ

ОГЛАВЛЕНИЕ	2
ХАРАКТЕРИСТИКИ	3
Обзор	3
Основная информация	3
Размеры	3
Скорость, вместимость и масса	4
Размещение	4
Корпус и палуба	4
Информация о двигателе	4
ФОТОГРАФИИ	5
Main Electrical Panel in Engine Room	8
Hydraulic Manifold	8
Bilge Manifold	8
Refurbished Fuel Lines	9
КОНТАКТЫ	10
Контактная информация	10
Телефоны	10
Время работы	10
Адрес	10

ХАРАКТЕРИСТИКИ

Обзор

MYU is not your average “marina queen.” This purpose built yacht will appeal to those who wish to explore the world in great comfort and safety in an understated, yet elegant, classic style. Formerly **ASHA**, **MA MU VI** and **HOPE**, this 1992, Palmer Johnson 90 footer is the expression of what it is to live the exciting life exploring all parts of the world—wherever you may wish to go. **MYU** sleeps six owners and guests in three immaculate staterooms, plus four in crew in two cabins. Following is an in-depth spec sheet of everything this yacht has to offer, a description of what is right about a properly outfitted vessel. **MYU** underwent a very extensive mechanical/systems refit at Front Street Shipyard during the winter of 2015. Already a proven transcontinental Expedition yacht, she was made even better and safer with additional redundancy added to every critical system.

WILL ACCEPT CLEAN TRADES!

Основная информация

Тип судна: Экспедиционная яхта

Подкатегория: Expedition or Explorer

Модельный год: 1992

Год постройки: 1992

Страна: N/A

Размеры

Длина общая: 90' (27.43m)

Ширина: 22

Макс. осадка: 7' (2.13m)

Скорость, вместимость и масса

Крейс. скорость: 10 Knots Kts. (12 MPH) **Дальность на крейсерской скорости:** 3000

Чистый вес: 139 Pounds **Вместимость воды:** 1860 Gallons

Вместимость сточного бака: 930 Gal
Gallons **Объем топливного бака:** 5800 Gal
Gallons

Размещение

Всего кают: 3 **Спальные места:** 6

Всего ком. состава: 4 **Койки экипажа:** 3

Корпус и палуба

Материал корпуса: Aluminum **Материал палубы:** Teak

Комплектация корпуса: Full
Displacement **Дизайнер корпуса:** Dick Boon

Дизайнер экстерьера: Dick Boon/Palmer
Johnson

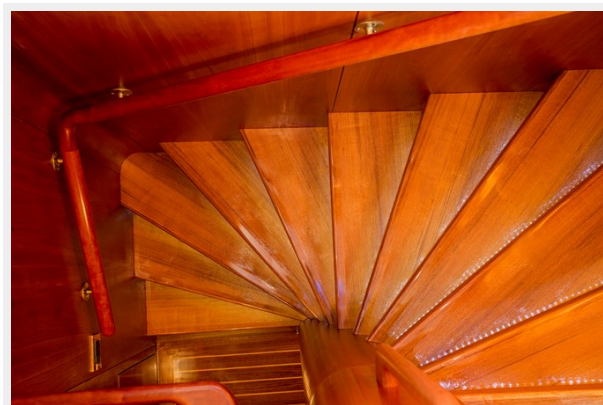
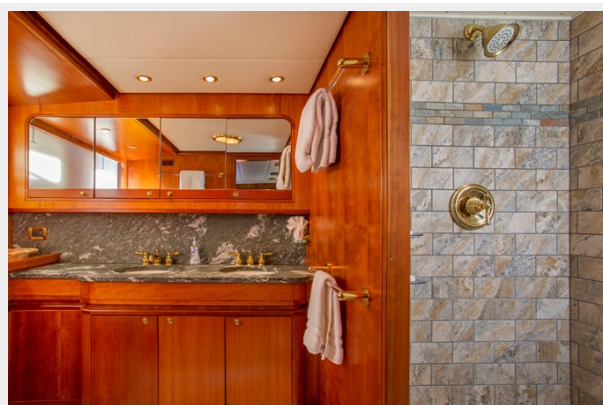
Информация о двигателе

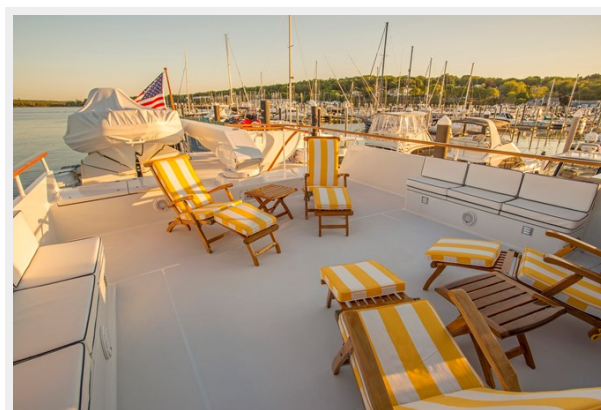
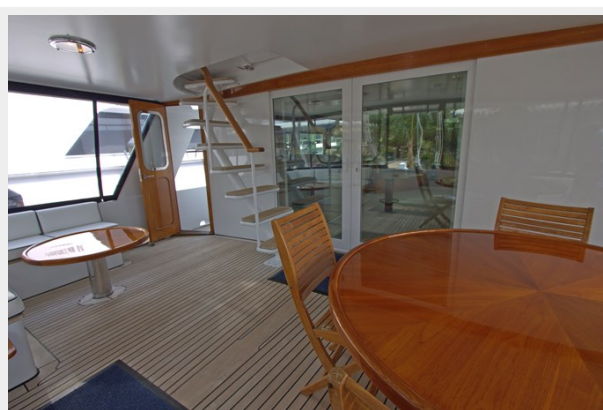
Двигатели: 2 **Производитель:** Caterpillar

Тип двигателя: Inboard **Тип топлива:** Diesel

ФОТОГРАФИИ









Main Electrical Panel in Engine Room



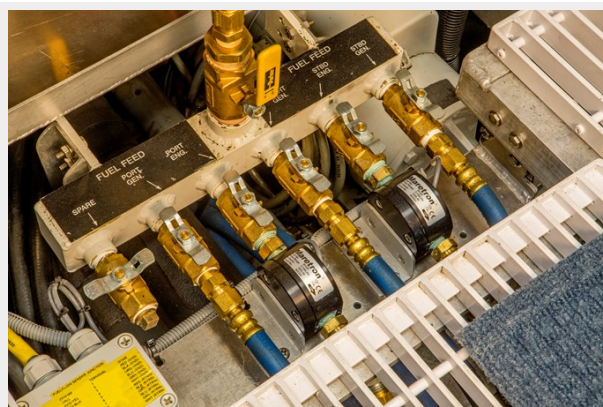
Hydraulic Manifold



Bilge Manifold



Refurbished Fuel Lines



КОНТАКТЫ

Андрей Шестаков (Andrey Shestakov) – ведущий яхтенный брокер отдела продаж яхт и судов компании Shestakov Yacht Sales Inc. Официальный представитель Shestakov Yacht Sales Inc. для русскоговорящих клиентов в центральном офисе компании в Майами/Форт Лодердейл/Флорида/США.

Контактная информация

Email: andrey@shestakovyachtsales.com

Web: shestakovyachtsales.com

Телефоны

Краснодарский край: **+7(918)465-66-44**

США, Майами, Флорида: **+1(954)274-4435**

Время работы

Понедельник – Суббота: **9:00 - 21:00**
EDT

Воскресенье: **Закрыто**

Адрес



Harbour Towne Marina, 850 NE 3rd St,
STE 213, Dania, FL 33004