

REPOSADO — WESTPORT - CRESCENT



Судостроитель:
WESTPORT - CRESCENT

Год постройки: 2000

Модель: Flybridge

Цена: \$3,700,000 USD

Местонахождение: Canada

Длина общая: 104' 5" (31.83mm)

Ширина: 24.16

Мин. осадка: 6' 5" (1.96mm)

Макс. осадка: 6' 5" (1.96mm)

Крейс. скорость: 14 Knots Kts. (16 MPH)

Макс. скорость: 23 Knots Kts. (26 MPH)

Купить **REPOSADO — WESTPORT - CRESCENT** а также выбрать подходящую вам яхту из нашего каталога яхт вам поможет опытный яхтенный брокер Андрей Шестаков. На сегодняшний день компания **Shestakov Yacht Sales Inc.** имеет большое количество яхт в собственном списке продаж, а также тесно сотрудничает со всеми крупными яхтенными производителями по всему миру.

Для того чтобы купить яхту **REPOSADO — WESTPORT - CRESCENT** а также проконсультироваться по любому вопросу связанному с покупкой, продажей, чартером яхт позвоните по телефону **+7(918)465-66-44**.

ОГЛАВЛЕНИЕ

ОГЛАВЛЕНИЕ	2
ХАРАКТЕРИСТИКИ	3
Обзор	3
Основная информация	3
Размеры	3
Скорость, вместимость и масса	4
Размещение	4
Корпус и палуба	4
Информация о двигателе	4
ФОТОГРАФИИ	5
КОНТАКТЫ	10
Контактная информация	10
Телефоны	10
Время работы	10
Адрес	10

ХАРАКТЕРИСТИКИ

Обзор

REPOSADO is a fine example of a raised pilothouse motoryacht with excellent seakeeping ability, ease of maintenance, and well-engineered systems. Her fiberglass construction helps minimize long-term maintenance issues, and her versatile layout with a large country kitchen and four guest staterooms makes her popular with owners and crew alike.

KEY FEATURES:

- Expansive full width master stateroom with attached ensuite
- Spacious "Country Kitchen" galley featuring a casual dining area
- Well-equipped Flybridge complete with Jacuzzi, wet bar, refrigerator, ice maker, barbecue, and dining space
- Freshly applied bottom paint for improved hull maintenance
- Newly installed Bimini top for enhanced shade and comfort
- U.S. duty

Основная информация

Тип судна: Flybridge

Подкатегория: Flybridge

Модельный год: 2000

Год постройки: 2000

Страна: Canada

Размеры

Длина общая: 104' 5" (31.83mm)

Ширина: 24.16

Мин. осадка: 6' 5" (1.96mm)

Макс. осадка: 6' 5" (1.96mm)

Скорость, вместимость и масса

Крейс. скорость: 14 Knots Kts. (16 MPH) **Макс. скорость:** 23 Knots Kts. (26 MPH)

Чистый вес: 198 Pounds

Вместимость воды: 1000 Gallons

Объем топливного бака: 5000 Gal
Gallons

Размещение

Всего кают: 4

Всего коек: 5

Спальные места: 8

Всего ком. состава: 5

Каюты экипажа: 3

Корпус и палуба

Материал корпуса: Fiberglass

Материал палубы: Teak

Комплектация корпуса: Semi-
Displacement

Дизайнер корпуса: Westport (USA)

Дизайнер экстерьера: Crescent (USA) /
Jack Sarin

Дизайнер интерьера: Mueller Design
Associates (USA)

Информация о двигателе

Двигатели: 2

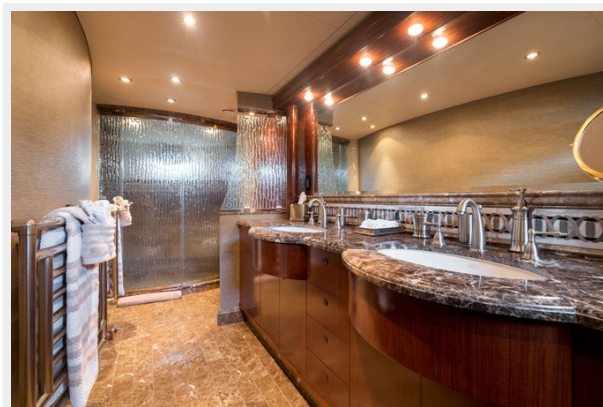
Производитель: MTU

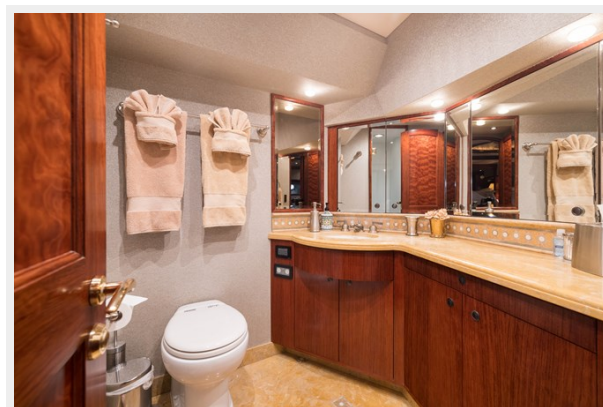
Тип двигателя: Inboard

Тип топлива: Diesel

ФОТОГРАФИИ











КОНТАКТЫ

Андрей Шестаков (Andrey Shestakov) – ведущий яхтенный брокер отдела продаж яхт и судов компании Shestakov Yacht Sales Inc. Официальный представитель Shestakov Yacht Sales Inc. для русскоговорящих клиентов в центральном офисе компании в Майами/Форт Лодердейл/Флорида/США.

Контактная информация

Email: andrey@shestakovyachtsales.com

Web: shestakovyachtsales.com

Телефоны

Краснодарский край: **+7(918)465-66-44**

США, Майами, Флорида: **+1(954)274-4435**

Время работы

Понедельник – Суббота: **9:00 - 21:00**
EDT

Воскресенье: **Закрето**

Адрес



Harbour Towne Marina, 850 NE 3rd St,
STE 213, Dania, FL 33004