

KETEL TWO — AUSTIN PARKER



Судостроитель: AUSTIN PARKER

Год постройки: 2015

Модель: Крейсер

Цена: ЦЕНА ЯХТЫ ПО ЗАПРОСУ

Местонахождение: United States

Длина общая: 54' (16.46m)

Ширина: 16.5

Макс. осадка: 5' 1" (1.55m)

Крейс. скорость: 30 Knots Kts. (35 MPH)

Купить **KETEL TWO — AUSTIN PARKER** а также выбрать подходящую вам яхту из нашего каталога яхт вам поможет опытный яхтенный брокер Андрей Шестаков. На сегодняшний день компания **Shestakov Yacht Sales Inc.** имеет большое количество яхт в собственном списке продаж, а также тесно сотрудничает со всеми крупными яхтенными производителями по всему миру.

Для того чтобы купить яхту **KETEL TWO — AUSTIN PARKER** а также проконсультироваться по любому вопросу связанному с покупкой, продажей, чартером яхт позвоните по телефону **+7(918)465-66-44**.

ОГЛАВЛЕНИЕ

ОГЛАВЛЕНИЕ	2
ХАРАКТЕРИСТИКИ	5
Обзор	5
Основная информация	5
Размеры	5
Скорость, вместимость и масса	5
Размещение	5
Корпус и палуба	6
Информация о двигателе	6
ФОТОГРАФИИ	7
Beam Shot	7
Port Hull	7
Starboard Bow Running Shot	7
Starboard Beam Running Shot	7
Starboard Quarter Running Shot	7
Starboard Salon Settee Looking Aft	7
Salon U Settee Looking Aft	8
Salon U-Settee Looking Forward	8
Salon Evening	8
Pilothouse Looking Forward	8
Helm	8
Helm Dash	8
Carbon Fibre Wheel	9
Helm Double Settee	9
Port Salon Cabinetry	9
Master Berth	9
Master Head	10
Master Cabin Looking Aft	10

Guest Head Evening	10
Starboard Guest Cabin Looking Aft	10
Head Tile Detail	11
Port Cabin Looking Aft	11
Illuminated Stairway	11
Looking Down at Galley	11
Galley Looking Aft	12
Salon Dedicated Dish and Glass Storage	12
Stand-up Refrigerator	12
Galley Sink	12
Interior Sole and Lighting Detail	13
Foredeck w Sunpad	13
Anchor Windlass and Cleats	13
Foredeck Sunbathing Pad	13
Flybridge Settee	13
Flybridge Helm Dash	13
Flybridge Engine Controls	14
Helm Switches	14
Wireless Yacht Controller	14
Helm Switches Detail	14
Cockpit Looking Forward to Port	14
Cockpit Looking Forward to Starboard	14
Flybridge Steps	15
Cockpit Aft	15
Cockpit L Settee	15
Cockpit Looking Aft from Salon	15
Port Quarter at Dock	15
Tender Garage Door Open	15
Swim Platform 'Up'	16

Swim Platform 'Down'	16
Starboard Engine	16
Onan Generator	16
Racor Fuel Filters	16
Prop	16
КОНТАКТЫ	17
Контактная информация	17
Телефоны	17
Время работы	17
Адрес	17

ХАРАКТЕРИСТИКИ

Обзор

Lightly-used, long-range cruiser with new electronics package and recent service.

Основная информация

Тип судна: Крейсер

Подкатегория: Express

Модельный год: 2015

Год постройки: 2015

Страна: United States

Размеры

Длина общая: 54' (16.46mm)

Длина палубы: 52' (15.85mm)

Ширина: 16.5

Макс. осадка: 5' 1" (1.55mm)

Скорость, вместимость и масса

Крейс. скорость: 30 Knots Kts. (35 MPH)

Чистый вес: 30.31 Pounds

Вместимость воды: 159 Gallons

Вместимость сточного бака: 74 Gal
Gallons

Объем топливного бака: 740 Gal Gallons

Размещение

Всего кают: 3

Всего ком. состава: 2

Корпус и палуба

Материал корпуса: Fiberglass

Материал палубы: Teak

Цвет корпуса: Flag Blue

Информация о двигателе

Двигатели: 2

Производитель: MAN

Тип двигателя: Inboard

Тип топлива: Diesel

ФОТОГРАФИИ

Beam Shot



Port Hull



Starboard Bow Running Shot



Starboard Beam Running Shot



Starboard Quarter Running Shot



Starboard Salon Settee Looking Aft



Salon U Settee Looking Aft



Salon U-Settee Looking Forward



Salon Evening



Pilothouse Looking Forward



Helm



Helm Dash



Carbon Fibre Wheel



Helm Double Settee



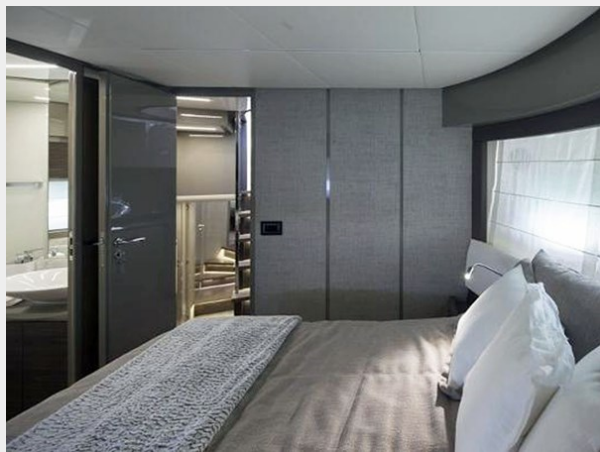
Port Salon Cabinetry



Master Berth



Master Cabin Looking Aft



Master Head



Starboard Guest Cabin Looking Aft



Guest Head Evening



Head Tile Detail



Port Cabin Looking Aft



Illuminated Stairway



Looking Down at Galley



Galley Looking Aft



Salon Dedicated Dish and Glass Storage



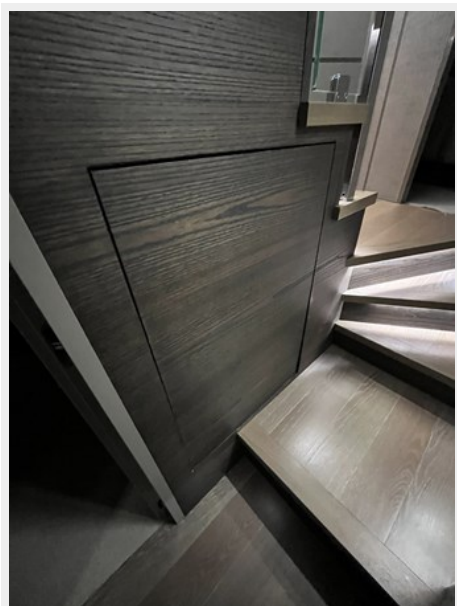
Stand-up Refrigerator



Galley Sink



Interior Sole and Lighting Detail



Foredeck w Sunpad



Anchor Windlass and Cleats



Foredeck Sunbathing Pad



Flybridge Settee



Flybridge Helm Dash



Flybridge Engine Controls



Helm Switches



Helm Switches Detail



Wireless Yacht Controller



Cockpit Looking Forward to Port



Cockpit Looking Forward to Starboard



Flybridge Steps



Cockpit Aft



Cockpit L Settee



Cockpit Looking Aft from Salon



Port Quarter at Dock



Tender Garage Door Open



Swim Platform 'Up'



Swim Platform 'Down'



Starboard Engine



Onan Generator



Racor Fuel Filters



Prop



КОНТАКТЫ

Андрей Шестаков (Andrey Shestakov) – ведущий яхтенный брокер отдела продаж яхт и судов компании Shestakov Yacht Sales Inc. Официальный представитель Shestakov Yacht Sales Inc. для русскоговорящих клиентов в центральном офисе компании в Майами/Форт Лодердейл/Флорида/США.

Контактная информация

Email: andrey@shestakovyachtsales.com

Web: shestakovyachtsales.com

Телефоны

Краснодарский край: **+7(918)465-66-44**

США, Майами, Флорида: **+1(954)274-4435**

Время работы

Понедельник – Суббота: **9:00 - 21:00**
EDT

Воскресенье: **Закрито**

Адрес



Harbour Towne Marina, 850 NE 3rd St,
STE 213, Dania, FL 33004