

2012 NAUTIQUE SUPER AIR NAUTIQUE 230 — NAUTIQUE



Судостроитель: NAUTIQUE

Год постройки: 2012

Модель: Ski or Wake Boat

Цена: \$69,999 USD

Местонахождение: United States

Длина общая: 23' (7.01mm)

Ширина: 8.41

Макс. осадка: 2' 5" (0.74mm)

Купить 2012 NAUTIQUE SUPER AIR NAUTIQUE 230 — NAUTIQUE а также выбрать подходящую вам яхту из нашего каталога яхт вам поможет опытный яхтенный брокер Андрей Шестаков. На сегодняшний день компания Shestakov Yacht Sales Inc. имеет большое количество яхт в собственном списке продаж, а также тесно сотрудничает со всеми крупными яхтенными производителями по всему миру.

Для того чтобы купить яхту 2012 NAUTIQUE SUPER AIR NAUTIQUE 230 — NAUTIQUE а также проконсультироваться по любому вопросу связанному с покупкой, продажей, чартером яхт позвоните по телефону **+7(918)465-66-44**.

ОГЛАВЛЕНИЕ

ОГЛАВЛЕНИЕ	2
ХАРАКТЕРИСТИКИ	3
Обзор	3
Основная информация	3
Размеры	3
Скорость, вместимость и масса	4
Корпус и палуба	4
Информация о двигателе	4
ФОТОГРАФИИ	5
КОНТАКТЫ	9
Контактная информация	9
Телефоны	9
Время работы	9
Адрес	9

ХАРАКТЕРИСТИКИ

Обзор

2012 Nautique Super Air Nautique 230 Wake boat on a trailer. It Is Powered With A PCM ZR409 V Drive. It Includes Options/ Features Like Wake Board Tower With Racks/ Speakers/ Bimini Top, Dual Batteries, Stereo, Fuel Injection, Docking Lights, Fresh Water Cooling System, Swim Step, Drivers Bucket Seat, U Shaped Rear Seating, Ski Mirror, Open Bow Seating, Surf Tabs, Folding Tower, Console Storage, Pop Up Cleats, Transom Ski Tow, And More. The Super Air Nautique 230 is the elite boat in its class. Launched in 2008, it elevated the industry by producing a well-defined wake with a solid lip and pro-level pop. Who rides behind it? Shaun Murray, Danny Harf, J.D. Webb, Bob Soven and Jimmy LaRiche, to name a few. Who wins behind it? Everyone at the Masters, the Wake Games, WWA Wakeboard National Championships, Canadian Wakeboard Nationals and many other prestigious tournaments around the world. Ride and surf all day with 15 of your closest wake lovin' friends. Even fully loaded it delivers exceptional acceleration and drivability. The Super Air Nautique 230 is also equipped with hardcore wakeboarding and surfing features...like the Flight Control Tower that easily folds with a bridge and garage setting, removable swivel wakeboard and wakesurf racks, arena style seating, nearly 1,080 pounds of integrated ballast, Nautique LINC System with Zero Off and GPS tracking capability.

Основная информация

Тип судна: Ski or Wake Boat

Подкатегория: Ski or Wake Boat

Модельный год: 2012

Год постройки: 2012

Страна: United States

Размеры

Длина общая: 23' (7.01mm)

Ширина: 8.41

Макс. осадка: 2' 5" (0.74mm)

Скорость, вместимость и масса

Объем топливного бака: 51 Gal Gallons

Корпус и палуба

Материал корпуса: Fiberglass

Информация о двигателе

Двигатели: 1

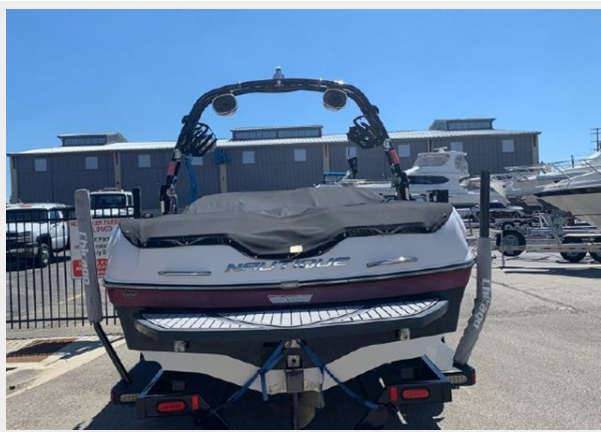
Производитель: PCM

Тип двигателя: Inboard

Тип топлива: Gas

ФОТОГРАФИИ









КОНТАКТЫ

Андрей Шестаков (Andrey Shestakov) – ведущий яхтенный брокер отдела продаж яхт и судов компании Shestakov Yacht Sales Inc. Официальный представитель Shestakov Yacht Sales Inc. для русскоговорящих клиентов в центральном офисе компании в Майами/Форт Лодердейл/Флорида/США.

Контактная информация

Email: andrey@shestakovyachtsales.com

Web: shestakovyachtsales.com

Телефоны

Краснодарский край: **+7(918)465-66-44**

США, Майами, Флорида: **+1(954)274-4435**

Время работы

Понедельник – Суббота: **9:00 - 21:00**
EDT

Воскресенье: **Закрето**

Адрес



Harbour Towne Marina, 850 NE 3rd St,
STE 213, Dania, FL 33004