

CRACKERJACK — KELSALL



Судостроитель: KELSALL

Год постройки: 1993

Модель: Катамаран

Цена: ЦЕНА ЯХТЫ ПО ЗАПРОСУ

Местонахождение: United States

Длина общая: 42' (12.8mm)

Ширина: 24

Мин. осадка: 3' (0.91mm)

Макс. осадка: 3' (0.91mm)

Купить **Crackerjack — KELSALL** а также выбрать подходящую вам яхту из нашего каталога яхт вам поможет опытный яхтенный брокер Андрей Шестаков. На сегодняшний день компания **Shestakov Yacht Sales Inc.** имеет большое количество яхт в собственном списке продаж, а также тесно сотрудничает со всеми крупными яхтенными производителями по всему миру.

Для того чтобы купить яхту **Crackerjack — KELSALL** а также проконсультироваться по любому вопросу связанному с покупкой, продажей, чартером яхт позвоните по телефону **+7(918)465-66-44**.

ОГЛАВЛЕНИЕ

ОГЛАВЛЕНИЕ	2
ХАРАКТЕРИСТИКИ	6
Обзор	6
Основная информация	6
Размеры	6
Скорость, вместимость и масса	6
Размещение	6
Корпус и палуба	6
Информация о двигателе	6
ФОТОГРАФИИ	7
1_2800174_42_kelsall_starboard_forward_profile2	7
0_2800174_42_kelsall_starboard_forward_profile1	7
2_2800174_42_kelsall_overhead_profile1	7
3_2800174_42_kelsall_overhead_profile2	7
4_2800174_42_kelsall_overhead_profile3	7
5_2800174_42_kelsall_overhead_profile4	7
6_2800174_42_kelsall_underway1	7
7_2800174_42_kelsall_underway2	7
8_2800174_42_kelsall_at_anchor1	8
9_2800174_42_kelsall_at_anchor2	8
10_2800174_42_kelsall_port_aft_profile	8
11_2800174_42_kelsall_starboard_aft_profile	8
12_2800174_42_kelsall_aft_profile	8
13_2800174_42_kelsall_forward_roller_furler	8
15_2800174_42_kelsall_anchor_windlass	8
14_2800174_42_kelsall_anchor	8
16_2800174_42_kelsall_foredeck1	9
17_2800174_42_kelsall_foredeck2	9

18_2800174_42_kelsall_foredeck_aft	9
19_2800174_42_kelsall_foredeck_port	9
21_2800174_42_kelsall_mast_base	9
20_2800174_42_kelsall_foredeck_starboard	9
23_2800174_42_kelsall_rig	9
22_2800174_42_kelsall_cabin_top	9
24_2800174_42_kelsall_sails	10
25_2800174_42_kelsall_port_side_deck1	10
26_2800174_42_kelsall_port_side_deck2	10
27_2800174_42_kelsall_starboard_side_deck1	10
29_2800174_42_kelsall_cockpit_forward	10
28_2800174_42_kelsall_starboard_side_deck2	10
30_2800174_42_kelsall_cockpit_port	10
31_2800174_42_kelsall_cockpit_starboard	10
32_2800174_42_kelsall_helm1	11
33_2800174_42_kelsall_helm2	11
34_2800174_42_kelsall_helmseat	11
35_2800174_42_kelsall_bbq_grill	11
37_2800174_42_kelsall_tender_outboard	11
36_2800174_42_kelsall_tender	11
38_2800174_42_kelsall_tender_davits	11
39_2800174_42_kelsall_port_swimplatform	11
40_2800174_42_kelsall_starboard_swimplatform	12
41_2800174_42_kelsall_salon_forward	12
42_2800174_42_kelsall_salon_port	12
43_2800174_42_kelsall_salon_starboard	12
44_2800174_42_kelsall_salon_aft	12
45_2800174_42_kelsall_salon_seating	12
46_2800174_42_kelsall_nav_station	12

47_2800174_42_kelsall_galley	12
48_2800174_42_kelsall_galley_forward	13
49_2800174_42_kelsall_galley_aft	13
50_2800174_42_kelsall_galley_inboard	13
51_2800174_42_kelsall_galley_outboard	13
52_2800174_42_kelsall_port_forward_stateroom_forward	13
53_2800174_42_kelsall_port_forward_stateroom_aft	13
54_2800174_42_kelsall_port_forward_stateroom_inboard	13
55_2800174_42_kelsall_port_forward_stateroom_outboard	13
56_2800174_42_kelsall_port_forward_stateroom_head	14
57_2800174_42_kelsall_port_aft_stateroom	14
58_2800174_42_kelsall_starboard_companionway	14
59_2800174_42_kelsall_starboard_forward_stateroom_forward	14
60_2800174_42_kelsall_starboard_forward_stateroom_inboard	14
61_2800174_42_kelsall_starboard_forward_stateroom_outboard	14
62_2800174_42_kelsall_starboard_forepeak	15
63_2800174_42_kelsall_starboard_aft_stateroom	15
64_2800174_42_kelsall_starboard_head	15
65_2800174_42_kelsall_starboard_shower	15
66_2800174_42_kelsall_starboard_engine_compartment	15
67_2800174_42_kelsall_starboard_auxiliary	15
68_2800174_42_kelsall_starboard_racor_fuel_filter	15
69_2800174_42_kelsall_water_heater	15
70_2800174_42_kelsall_watermaker	16
71_2800174_42_kelsall_electrical_panel	16
72_2800174_42_kelsall_inverter_charger	16
73_2800174_42_kelsall_port_solar_panel	16
74_2800174_42_kelsall_starboard_solar_panel	16
75_2800174_42_kelsall_aft_solar_panels	16

76_2800174_42_kelsall_solar_panels_controllers1	16
77_2800174_42_kelsall_solar_panels_controllers2	16
КОНТАКТЫ	17
Контактная информация	17
Телефоны	17
Время работы	17
Адрес	17

ХАРАКТЕРИСТИКИ

Обзор

Crackerjack is a 1993 42' Kelsall sail cat. She offers twin Vovlo-Penta 28 HP auxiliaries, Victron Energy 3,000 watt inverter, Webasto reverse cycle air conditioning/heating system, Rainman 37 gph watermaker, roller furler Jib, roller furler Staysail and a 4 stateroom 2 head layout. Crackerjack just returned from an extensive Caribbean cruise and is ready for her new owners to head back out and enjoy her like her present owners have. With her 58' mast, she is ICW friendly too. Crackerjack is setup very nicely for a large family, like the sellers, especially with the amount of refrigeration and her stainless steel rails for netting.

Основная информация

Тип судна: Катамаран

Модельный год: 1993

Год постройки: 1993

Страна: United States

Размеры

Длина общая: 42' (12.8mm)

Ширина: 24

Мин. осадка: 3' (0.91mm)

Макс. осадка: 3' (0.91mm)

Скорость, вместимость и масса

Вместимость воды: 200 Gallons

Вместимость сточного бака: 30 Gal
Gallons

Объем топливного бака: 140 Gal Gallons

Размещение

Всего кают: 4

Всего ком. состава: 2

Корпус и палуба

Материал корпуса: Fiberglass

Информация о двигателе

Двигатели: 2

Производитель: Volvo Penta

Тип двигателя: Inboard

Тип топлива: Diesel

ФОТОГРАФИИ

0_2800174_42_kelsall_starboard_forward_profile1



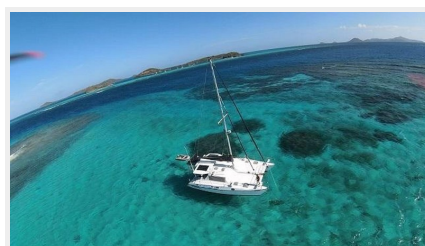
1_2800174_42_kelsall_starboard_forward_profile2



2_2800174_42_kelsall_overhead_profile1



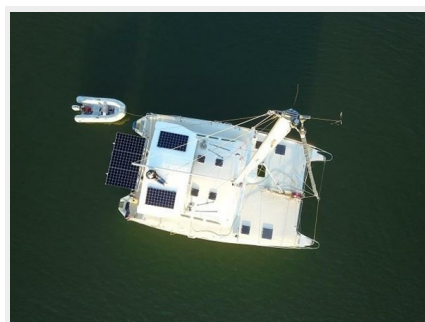
3_2800174_42_kelsall_overhead_profile2



4_2800174_42_kelsall_overhead_profile3



5_2800174_42_kelsall_overhead_profile4



6_2800174_42_kelsall_underway1



7_2800174_42_kelsall_underway2



8_2800174_42_kelsall_at_anchor1



9_2800174_42_kelsall_at_anchor2



10_2800174_42_kelsall_port_aft_profile



11_2800174_42_kelsall_starboard_aft_profile



12_2800174_42_kelsall_aft_profile



13_2800174_42_kelsall_forward_roller_furler



14_2800174_42_kelsall_anchor



15_2800174_42_kelsall_anchor_windlass



16_2800174_42_kelsall_foredeck1



17_2800174_42_kelsall_foredeck2



18_2800174_42_kelsall_foredeck_aft



19_2800174_42_kelsall_foredeck_port



20_2800174_42_kelsall_foredeck_starboard



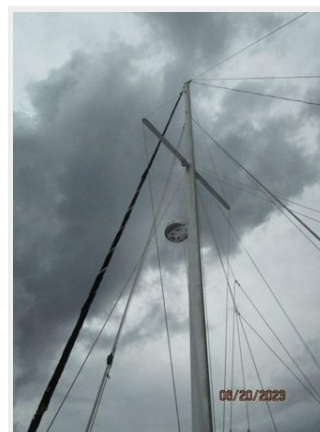
21_2800174_42_kelsall_mast_base



22_2800174_42_kelsall_cabin_top



23_2800174_42_kelsall_rig



24_2800174_42_kelsall_sails



25_2800174_42_kelsall_port_side_deck1



26_2800174_42_kelsall_port_side_deck2



27_2800174_42_kelsall_starboard_side_deck1



29_2800174_42_kelsall_cockpit_forward



28_2800174_42_kelsall_starboard_side_deck2



30_2800174_42_kelsall_cockpit_port



31_2800174_42_kelsall_cockpit_starboard



32_2800174_42_kelsall_helm1



33_2800174_42_kelsall_helm2



34_2800174_42_kelsall_helmseat



35_2800174_42_kelsall_bbq_grill



36_2800174_42_kelsall_tender



37_2800174_42_kelsall_tender_outboard



38_2800174_42_kelsall_tender_davits



39_2800174_42_kelsall_port_swimplatform



40_2800174_42_kelsall_starboard_swimplatform



41_2800174_42_kelsall_salon_forward



42_2800174_42_kelsall_salon_port



43_2800174_42_kelsall_salon_starboard



44_2800174_42_kelsall_salon_aft



45_2800174_42_kelsall_salon_seating



46_2800174_42_kelsall_nav_station



47_2800174_42_kelsall_galley



48_2800174_42_kelsall_galley_forward



49_2800174_42_kelsall_galley_aft



50_2800174_42_kelsall_galley_inboard



51_2800174_42_kelsall_galley_outboard



52_2800174_42_kelsall_port_forward_stateroom_forward



53_2800174_42_kelsall_port_forward_stateroom_aft



54_2800174_42_kelsall_port_forward_stateroom_inboard



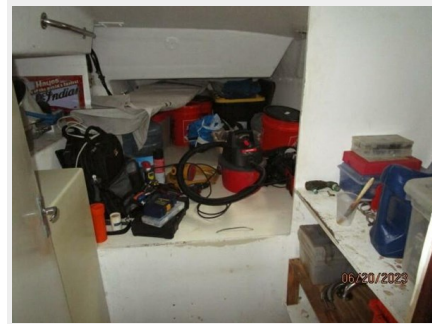
55_2800174_42_kelsall_port_forward_stateroom_outboard



56_2800174_42_kelsall_port_forward_stateroom_head



57_2800174_42_kelsall_port_aft_stateroom



58_2800174_42_kelsall_starboard_companionway



59_2800174_42_kelsall_starboard_forward_stateroom_forward



60_2800174_42_kelsall_starboard_forward_stateroom_inboard 61_2800174_42_kelsall_starboard_forward_stateroom_outboard



62_2800174_42_kelsall_starboard_forepeak



63_2800174_42_kelsall_starboard_aft_stateroom



64_2800174_42_kelsall_starboard_head



65_2800174_42_kelsall_starboard_shower



66_2800174_42_kelsall_starboard_engine_compartment



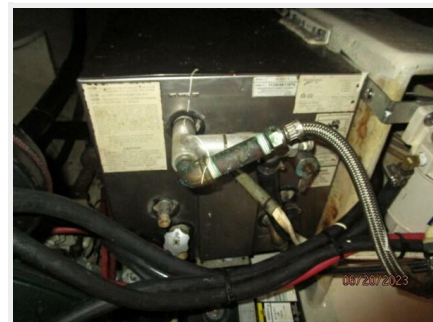
67_2800174_42_kelsall_starboard_auxiliary



68_2800174_42_kelsall_starboard_racor_fuel_filter



69_2800174_42_kelsall_water_heater



70_2800174_42_kelsall_watermaker



71_2800174_42_kelsall_electrical_panel



72_2800174_42_kelsall_inverter_charger



73_2800174_42_kelsall_port_solar_panel



74_2800174_42_kelsall_starboard_solar_panel



75_2800174_42_kelsall_aft_solar_panels



76_2800174_42_kelsall_solar_panels_controllers1



77_2800174_42_kelsall_solar_panels_controllers2



КОНТАКТЫ

Андрей Шестаков (Andrey Shestakov) – ведущий яхтенный брокер отдела продаж яхт и судов компании Shestakov Yacht Sales Inc. Официальный представитель Shestakov Yacht Sales Inc. для русскоговорящих клиентов в центральном офисе компании в Майами/Форт Лодердейл/Флорида/США.

Контактная информация

Email:
andrey@shestakovyachtsales.com

Web: shestakovyachtsales.com

Телефоны

Краснодарский край: **+7(918)465-66-44**

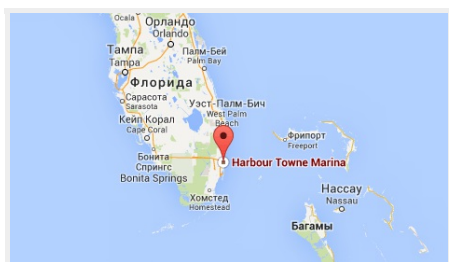
США, Майами, Флорида: **+1(954)274-4435**

Время работы

Понедельник – Суббота: **9:00 - 21:00**
EDT

Воскресенье: **Закрето**

Адрес



Harbour Towne Marina, 850 NE 3rd St,
STE 213, Dania, FL 33004