

SENECA — CRUISERS YACHTS



Судостроитель: CRUISERS YACHTS

Год постройки: 2004

Модель: Крейсер

Цена: ЦЕНА ЯХТЫ ПО ЗАПРОСУ

Местонахождение: United States

Длина общая: 37' (11.28mm)

Ширина: 13

Макс. осадка: 3' (0.91mm)

Купить **SENECA — CRUISERS YACHTS** а также выбрать подходящую вам яхту из нашего каталога яхт вам поможет опытный яхтенный брокер Андрей Шестаков. На сегодняшний день компания **Shestakov Yacht Sales Inc.** имеет большое количество яхт в собственном списке продаж, а также тесно сотрудничает со всеми крупными яхтенными производителями по всему миру.

Для того чтобы купить яхту **SENECA — CRUISERS YACHTS** а также проконсультироваться по любому вопросу связанному с покупкой, продажей, чартером яхт позвоните по телефону **+7(918)465-66-44**.

ОГЛАВЛЕНИЕ

ОГЛАВЛЕНИЕ	2
ХАРАКТЕРИСТИКИ	5
Обзор	5
Основная информация	5
Размеры	6
Скорость, вместимость и масса	6
Размещение	6
Корпус и палуба	6
Информация о двигателе	6
ФОТОГРАФИИ	7
8922860_20230630115114032_1_XLARGE	7
8922860_20230630115112012_1_XLARGE	7
8922860_20230630115110002_1_XLARGE	7
8922860_20230630115107977_1_XLARGE	7
8922860_20230630115047719_1_XLARGE	7
8922860_20230630115045711_1_XLARGE	7
8922860_20230630115053785_1_XLARGE	8
8922860_20230630115051798_1_XLARGE	8
8922860_20230630115059868_1_XLARGE	8
8922860_20230630115103988_1_XLARGE	8
8922860_20230630115105935_1_XLARGE	8
8922860_20230630115126179_1_XLARGE	8
8922860_20230630115124079_1_XLARGE	9
8922860_20230630115116015_1_XLARGE	9
8922860_20230630115118011_1_XLARGE	9
8922860_20230630115120192_1_XLARGE	9
8922860_20230630115122031_1_XLARGE	9
8922860_20230630115055753_1_XLARGE	9

8922860_20230630115049729_1_XLARGE	10
8922860_20230630115057817_1_XLARGE	10
8922860_20230630115205525_1_XLARGE	10
8922860_20230630115141384_1_XLARGE	10
8922860_20230630115159522_1_XLARGE	11
8922860_20230630115203468_1_XLARGE	11
8922860_20230630115201632_1_XLARGE	11
8922860_20230630115147350_1_XLARGE	11
8922860_20230630115149264_1_XLARGE	12
8922860_20230630115151444_1_XLARGE	12
8922860_20230630115153452_1_XLARGE	12
8922860_20230630115157564_1_XLARGE	12
8922860_20230630115155428_1_XLARGE	12
8922860_20230630115145348_1_XLARGE	12
8922860_20230630115139278_1_XLARGE	13
8922860_20230630115137271_1_XLARGE	13
8922860_20230630115133179_1_XLARGE	13
8922860_20230630115127537_1_XLARGE	13
8922860_20230630115129136_1_XLARGE	13
8922860_20230630115131186_1_XLARGE	13
8922860_20230630115213625_1_XLARGE	14
8922860_20230630115211520_1_XLARGE	14
8922860_20230630115215539_1_XLARGE	14
8922860_20230630115217543_1_XLARGE	14
8922860_20230630115219577_1_XLARGE	14
8922860_20230630115209502_1_XLARGE	14
8922860_20230630115223603_1_XLARGE	15
8922860_20230630115221674_1_XLARGE	15
8922860_20230630115246915_1_XLARGE	15

8922860_20230630115244810_1_XLARGE	15
8922860_20230630115233725_1_XLARGE	15
8922860_20230630115242764_1_XLARGE	15
8922860_20230630115238943_1_XLARGE	16
8922860_20230630115235789_1_XLARGE	16
8922860_20230630115240783_1_XLARGE	16
8922860_20230630115229822_1_XLARGE	16
8922860_20230630115225720_1_XLARGE	16
8922860_20230630115227676_1_XLARGE	16
8922860_20230630115231706_1_XLARGE	17
КОНТАКТЫ	18
Контактная информация	18
Телефоны	18
Время работы	18
Адрес	18

ХАРАКТЕРИСТИКИ

Обзор

A full package cruiser, everything you need to go anywhere. This boat includes a dinghy for exploring.

Why: Shallow 33" draft, bridge clearance 13', Fast if needed to get across a great lake or sound. Easy to handle, safe to get to the bow for handling lines. Yanmar 6LP Diesel motors with 1124hrs., Easy dinghy loading & loading. New Phasor 7.5KW Generator with 125hrs.

New Items:

New color coordinated Sea Deck, Complete canvas with Strataglass (upgrade from Isinglass), Matching covers for all Strataglass, with screen inserts, New cockpit upholstery with updated foam. New Electronics (Simrad 12" Chart plotter), Halo 20+ HD 36-mile radar, 2 new transducers (1 for Simrad, 1 for in dash depth gauge) double readings, new VHF & Antenna, New Phasor Genset with 125hrs, remote information panel. Dripless shaft seals. Bottom Paint, Zincs, 80' of chain, 200' of rode. Hurley H3O Davit System, 2021 9.9hp Mercury dinghy motor, with Caribe RIB(Dinghy trailer included). New foam for entire interior (couch, settee, berth), hot water heater, 2 Smart TV's, XM interface to stereo, bilge pumps, shower & A/C sump pump systems. New expansion water tank and pump. Faucets for both interior sinks, extra insulation for refrigeration. TV antenna, all LED lighting, blue cockpit LED lights. New Cutlass bearings, new batteries.

Carib 10' dinghy included, with trailer. Maintenance records with receipts. New cutlass bearings, New Starboard Fuel tank. Boat has been in heated dry storage at Winter Harbor for the winter, has never seen cold weather. Bottom paint is in excellent condition. Spare parts for most systems on board. Great Loop Boat. Has been in the great lakes for the past 3 years. All charts and tools included; SENECA is a complete boat ready to go.

SENECA is currently heading east on the Erie Canal and will be going down the Hudson to NYC, then to Atlantic City NJ, Cape May NJ, Delaware City, Baltimore MD.

Основная информация

Тип судна: Крейсер

Подкатегория: Express

Модельный год: 2004

Год постройки: 2004

Страна: United States

Размеры

Длина общая: 37' (11.28mm)

Ширина: 13

Макс. осадка: 3' (0.91mm)

Скорость, вместимость и масса

Чистый вес: 18000 Pounds

Вместимость воды: 270 Gallons

Вместимость сточного бака: 55 Gal
Gallons

Объем топливного бака: 300 Gal Gallons

Размещение

Всего кают: 2

Корпус и палуба

Материал корпуса: Fiberglass

Информация о двигателе

Двигатели: 2

Производитель: Yanmar

Тип двигателя: Inboard

Тип топлива: Diesel

ФОТОГРАФИИ

8922860_20230630115114032_1_XLARGE



8922860_20230630115112012_1_XLARGE



8922860_20230630115110002_1_XLARGE



8922860_20230630115107977_1_XLARGE



8922860_20230630115047719_1_XLARGE



8922860_20230630115045711_1_XLARGE



8922860_20230630115053785_1_XLARGE



8922860_20230630115051798_1_XLARGE



8922860_20230630115059868_1_XLARGE



8922860_20230630115103988_1_XLARGE



8922860_20230630115105935_1_XLARGE



8922860_20230630115126179_1_XLARGE



8922860_20230630115124079_1_XLARGE



8922860_20230630115116015_1_XLARGE



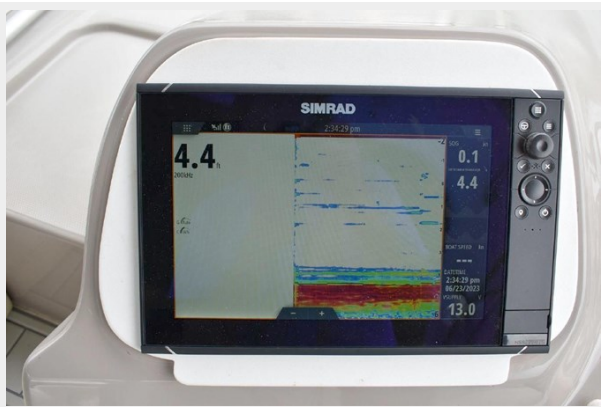
8922860_20230630115118011_1_XLARGE



8922860_20230630115120192_1_XLARGE



8922860_20230630115122031_1_XLARGE



8922860_20230630115055753_1_XLARGE



8922860_20230630115049729_1_XLARGE



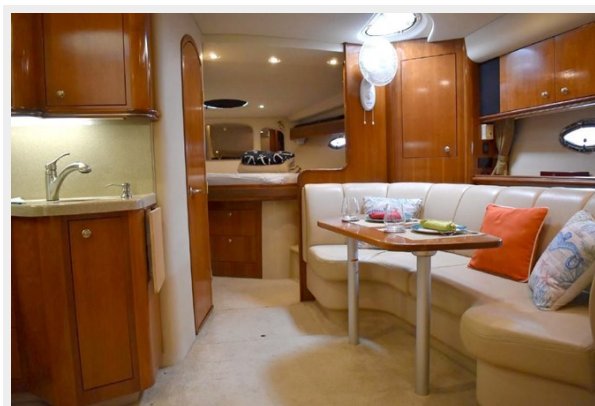
8922860_20230630115057817_1_XLARGE



8922860_20230630115205525_1_XLARGE



8922860_20230630115141384_1_XLARGE



8922860_20230630115159522_1_XLARGE

8922860_20230630115203468_1_XLARGE



8922860_20230630115201632_1_XLARGE



8922860_20230630115147350_1_XLARGE



8922860_20230630115149264_1_XLARGE



8922860_20230630115151444_1_XLARGE



8922860_20230630115153452_1_XLARGE



8922860_20230630115157564_1_XLARGE



8922860_20230630115155428_1_XLARGE



8922860_20230630115145348_1_XLARGE



8922860_20230630115139278_1_XLARGE



8922860_20230630115137271_1_XLARGE



8922860_20230630115133179_1_XLARGE



8922860_20230630115127537_1_XLARGE



8922860_20230630115129136_1_XLARGE



8922860_20230630115131186_1_XLARGE



8922860_20230630115213625_1_XLARGE



8922860_20230630115211520_1_XLARGE



8922860_20230630115215539_1_XLARGE



8922860_20230630115217543_1_XLARGE



8922860_20230630115219577_1_XLARGE



8922860_20230630115209502_1_XLARGE



8922860_20230630115223603_1_XLARGE



8922860_20230630115221674_1_XLARGE



8922860_20230630115246915_1_XLARGE



8922860_20230630115244810_1_XLARGE



8922860_20230630115233725_1_XLARGE



8922860_20230630115242764_1_XLARGE



8922860_20230630115238943_1_XLARGE



8922860_20230630115235789_1_XLARGE



8922860_20230630115240783_1_XLARGE



8922860_20230630115229822_1_XLARGE



8922860_20230630115225720_1_XLARGE



8922860_20230630115227676_1_XLARGE



8922860_20230630115231706_1_XLARGE



КОНТАКТЫ

Андрей Шестаков (Andrey Shestakov) – ведущий яхтенный брокер отдела продаж яхт и судов компании Shestakov Yacht Sales Inc. Официальный представитель Shestakov Yacht Sales Inc. для русскоговорящих клиентов в центральном офисе компании в Майами/Форт Лодердейл/Флорида/США.

Контактная информация

Email: andrey@shestakovyachtsales.com

Web: shestakovyachtsales.com

Телефоны

Краснодарский край: **+7(918)465-66-44**

США, Майами, Флорида: **+1(954)274-4435**

Время работы

Понедельник – Суббота: **9:00 - 21:00**
EDT

Воскресенье: **Закрето**

Адрес



Harbour Towne Marina, 850 NE 3rd St,
STE 213, Dania, FL 33004