

## NO NAME — L&H



**Судостроитель:** L&H

**Год постройки:** 2000

**Модель:** Катер для спортивной рыбалки

**Цена:** ЦЕНА ЯХТЫ ПО ЗАПРОСУ

**Местонахождение:** United States

**Длина общая:** 33' (10.06mm)

**Ширина:** 12

**Мин. осадка:** 3' (0.91mm)

**Крейс. скорость:** 25 Knots Kts. (29 MPH)

**Макс. скорость:** 30 Knots Kts. (35 MPH)

Купить **No Name — L&H** а также выбрать подходящую вам яхту из нашего каталога яхт вам поможет опытный яхтенный брокер Андрей Шестаков. На сегодняшний день компания **Shestakov Yacht Sales Inc.** имеет большое количество яхт в собственном списке продаж, а также тесно сотрудничает со всеми крупными яхтенными производителями по всему миру.

Для того чтобы купить яхту **No Name — L&H** а также проконсультироваться по любому вопросу связанному с покупкой, продажей, чартером яхт позвоните по телефону **+7(918)465-66-44**.

# ОГЛАВЛЕНИЕ

---

ОГЛАВЛЕНИЕ	2
ХАРАКТЕРИСТИКИ	4
Обзор	4
Основная информация	4
Размеры	4
Скорость, вместимость и масса	4
Размещение	4
Корпус и палуба	5
Информация о двигателе	5
ФОТОГРАФИИ	6
Release Chairs and Rocket Launcher	6
Helm Deck	6
View from Cockpit	6
Forward View of Tower	6
Helm Pod with Single Lever Controls	6
Cockpit View from Tower	6
Overhead Electronics Box	7
Helm Seating, Center Console Helm Pod	7
High Seas Marlin Tower with Hardtops	7
Chrome Bezel Instrument Cluster	7
Tower Helm	7
Furuno GPS-Plotter in Tower	7
Walk-around Bow Area	8
Forward Walk-around Non-Skid Deck	8
Tower from Bow View	8
Walk-around Side Decks	8
Helm Chair and Helm Deck	8
Cockpit Chair, Portside	8

021 Cabin Console, Main Electrical Panel, Air Cond. and Gen Controls	9
020 Cockpit Chair, Starboard Side and Rocket Launcher	9
V-Berth Forward	9
Cabin with V-Berth Filler in Place	9
Cabin View from Door	9
Portside Cabin Hanging Locker	9
Electric Head	10
Microwave, Sink, Electrical Panel, A/C and Generator Controls	10
Engine Room, Generator in Center Aft	10
Engine Room Drop Down Hatch	10
Starboard Cummins Diesel	10
Racor Primary Fuel Filters	10
Engine Room Centerline	11
Starboard Motor	11
Cummins 330hp Diesels	11
Next Gen 5kW Generator	11
Battery Shutoff Switches and Parallel above Generator	11
Port Motor	11
Underdeck Insulated Fishbox	12
Rudder Access- Lazarette	12
Underdeck Livewell with Natural Flow	12
001 Profile	12
Freshly Painted Hull-Transom Door	12
<b>КОНТАКТЫ</b>	<b>13</b>
Контактная информация	13
Телефоны	13
Время работы	13
Адрес	13

# ХАРАКТЕРИСТИКИ

## Обзор

N/A

## Основная информация

**Тип судна:** Катер для спортивной рыбалки

**Модельный год:** 2001

**Год постройки:** 2000

**Страна:** United States

## Размеры

**Длина общая:** 33' (10.06mm)

**Ширина:** 12

**Мин. осадка:** 3' (0.91mm)

## Скорость, вместимость и масса

**Крейс. скорость:** 25 Knots Kts. (29 MPH)

**Макс. скорость:** 30 Knots Kts. (35 MPH)

**Чистый вес:** 14000 Pounds

**Вместимость воды:** 35 Gallons

**Вместимость сточного бака:** 5 Gal  
Gallons

**Объем топливного бака:** 300 Gal  
Gallons

## Размещение

**Всего кают:** 1

**Всего ком. состава:** 1

## Корпус и палуба

---

**Материал корпуса:** Fiberglass

**Комплектация корпуса:** Modified V-Hull

**Цвет корпуса:** Light Blue

## Информация о двигателе

---

**Двигатели:** 2

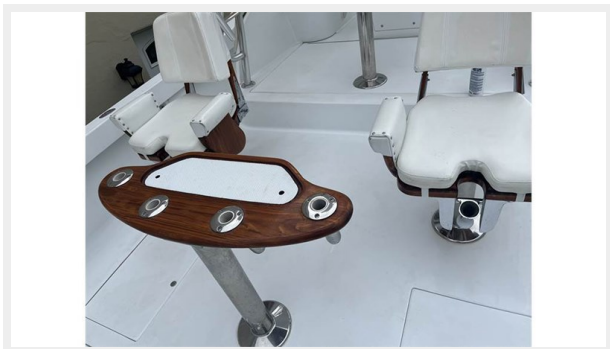
**Производитель:** Cummins

**Тип двигателя:** Inboard

**Тип топлива:** Diesel

# ФОТОГРАФИИ

**Release Chairs and Rocket Launcher**



**Helm Deck**



**Forward View of Tower**



**View from Cockpit**



**Cockpit View from Tower**



**Helm Pod with Single Lever Controls**





**Helm Seating, Center Console Helm Pod**



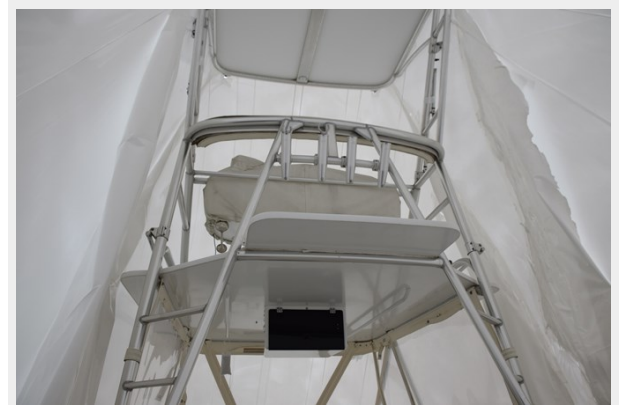
**Overhead Electronics Box**



**Chrome Bezel Instrument Cluster**



**High Seas Marlin Tower with Hardtops**



**Tower Helm**



**Furuno GPS-Plotter in Tower**



**Forward Walk-around Non-Skid Deck**



**Walk-around Bow Area**



**Tower from Bow View**



**Walk-around Side Decks**



**Helm Chair and Helm Deck**

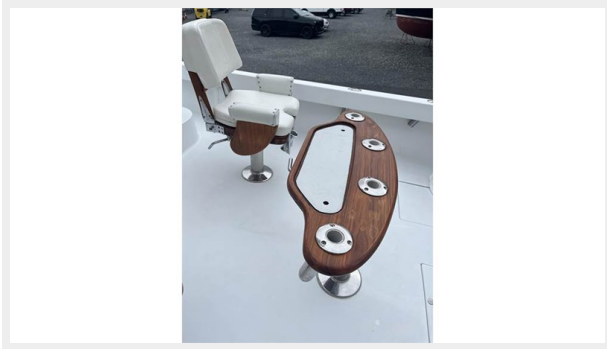


**Cockpit Chair, Portside**

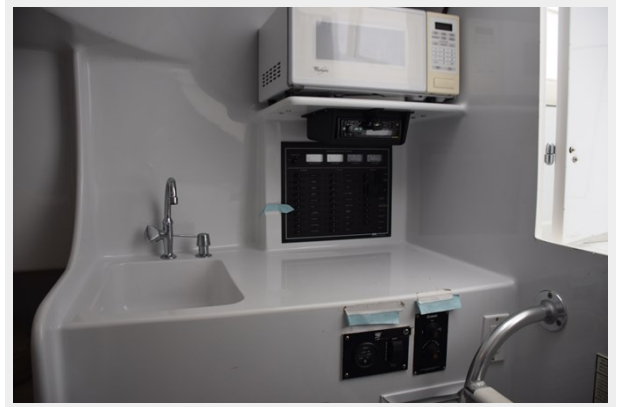




**020 Cockpit Chair, Starboard Side and Rocket Launcher**



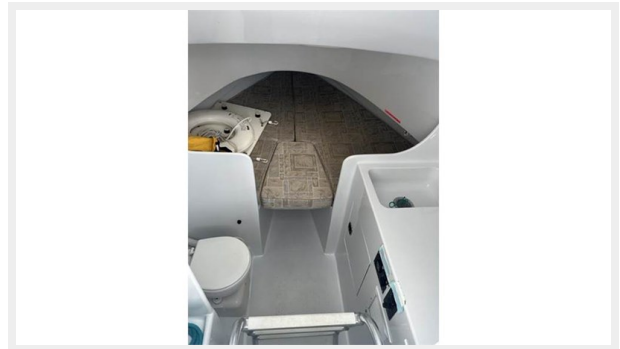
**021 Cabin Console, Main Electrical Panel, Air Cond. and Gen Controls**



**V-Berth Forward**



**Cabin with V-Berth Filler in Place**



**Cabin View from Door**



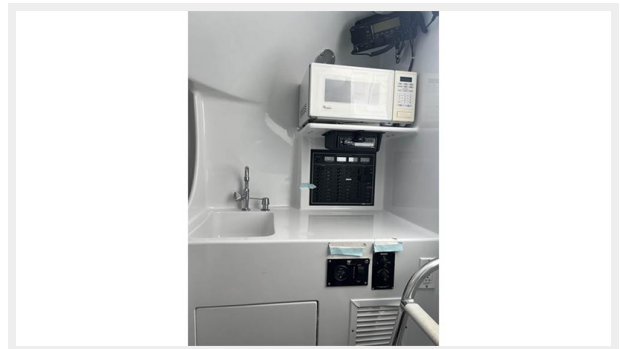
**Portside Cabin Hanging Locker**



**Electric Head**



**Microwave, Sink, Electrical Panel, A/C and Generator Controls**



**Engine Room Drop Down Hatch**



**Engine Room, Generator in Center Aft**



**Racor Primary Fuel Filters**



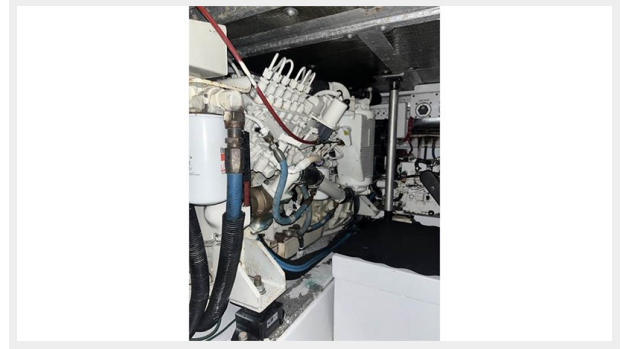
**Starboard Cummins Diesel**



**Engine Room Centerline**



**Starboard Motor**



**Cummins 330hp Diesels**



**Next Gen 5kW Generator**



**Battery Shutoff Switches and Parallel above Generator**



**Port Motor**





**Underdeck Insulated Fishbox**



**Rudder Access- Lazarette**



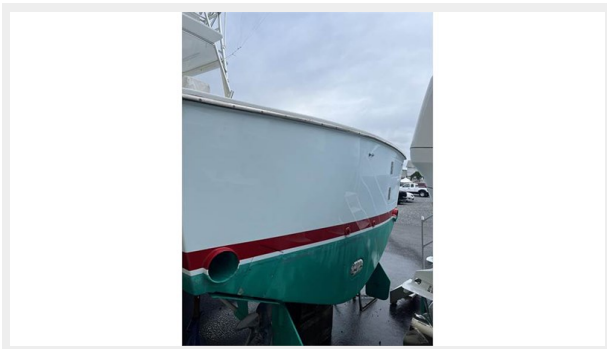
**Underdeck Livewell with Natural Flow**



**001 Profile**



**Freshly Painted Hull-Transom Door**



# КОНТАКТЫ

---

Андрей Шестаков (Andrey Shestakov) – ведущий яхтенный брокер отдела продаж яхт и судов компании Shestakov Yacht Sales Inc. Официальный представитель Shestakov Yacht Sales Inc. для русскоговорящих клиентов в центральном офисе компании в Майами/Форт Лодердейл/Флорида/США.

## Контактная информация

---

Email: [andrey@shestakovyachtsales.com](mailto:andrey@shestakovyachtsales.com)

Web: [shestakovyachtsales.com](http://shestakovyachtsales.com)

## Телефоны

---

Краснодарский край: **+7(918)465-66-44**

США, Майами, Флорида: **+1(954)274-4435**

## Время работы

---

Понедельник – Суббота: **9:00 - 21:00**  
EDT

Воскресенье: **Закрето**

## Адрес

---



Harbour Towne Marina, 850 NE 3rd St,  
STE 213, Dania, FL 33004