

CAZADORA — CUSTOM CAROLINA



Судостроитель: CUSTOM CAROLINA

Год постройки: 1964

Модель: Катер для спортивной рыбалки

Цена: \$325,000 USD

Местонахождение: United States

Длина общая: 38' (11.58mm)

Ширина: 12.5

Мин. осадка: 3' 6" (1.07mm)

Крейс. скорость: 22 Knots Kts. (25 MPH)

Макс. скорость: 27 Knots Kts. (31 MPH)

Купить **CAZADORA — CUSTOM CAROLINA** а также выбрать подходящую вам яхту из нашего каталога яхт вам поможет опытный яхтенный брокер Андрей Шестаков. На сегодняшний день компания **Shestakov Yacht Sales Inc.** имеет большое количество яхт в собственном списке продаж, а также тесно сотрудничает со всеми крупными яхтенными производителями по всему миру.

Для того чтобы купить яхту **CAZADORA — CUSTOM CAROLINA** а также проконсультироваться по любому вопросу связанному с покупкой, продажей, чартером яхт позвоните по телефону **+7(918)465-66-44**.

ОГЛАВЛЕНИЕ

ОГЛАВЛЕНИЕ	2
ХАРАКТЕРИСТИКИ	5
Основная информация	5
Размеры	5
Скорость, вместимость и масса	5
Размещение	5
Корпус и палуба	5
Информация о двигателе	6
ФОТОГРАФИИ	7
Dockside View of Cockpit	7
Teak Transom	8
Bridge Deck with AC	8
Companion Chair	8
Cabin	8
Bench Seats with Storage Below on Bridge Deck	8
Cockpit View from Bridge Deck	8
Starboard Bridge Deck	9
Teak Decking	9
Custom Helm Refit Done by A&J Boatworks	9
Comfortable Bridge Deck	9
Teak Helm Pod, Gauge Panel	9
Garmin Electronics	10
Galley Counterop	10
Head Entry Door	10
Cabin Settee	10
Portside Cabin	10
Galley Counter with Glass Tile Backsplash	10
Head	11

Mirrored Cabinets above Sink Vanity	11
Berth Forward	11
From Berth Area Looking Aft	11
Countertop with Stainless Steel Sink	12
Refrigerator and Freezer Drawers	12
Fridge Drawer	12
Galley Cabinets	12
Microwave	12
Amitco Cabin Sole	13
Main Electrical Panel	13
Rod Storage Cabinet above Settee	13
Organized Wiring and Electronics	13
Freshwater Electric Head	14
Hanging Locker	14
Cockpit Freezer	14
Cockpit Drink Box	15
Walk-through Transom Door and Gate	15
Pancake-Style Teaser Reels in Hardtop	15
Tackle Storage Drawers just Above Cockpit	15
Newer Tower with Hardtops and Bench Seat	15
Tower Helm	15
Non-Skid Foredeck	16
Anchor Chute and Windlass	16
C Series Cummins	16
Engine Room Entry Beneath Steps	16
060 Generator in Forward Engine Compartment	17
Dual Racor Primary Filters	18
Battery Charter	18
Rudder Access	18

Captain's Chair	19
Speed Knob on Helm Wheel	19
Storage Beneath Helmseat Base	19
Running	19
КОНТАКТЫ	21
Контактная информация	21
Телефоны	21
Время работы	21
Адрес	21

ХАРАКТЕРИСТИКИ

Основная информация

Тип судна: Катер для спортивной рыбалки

Модельный год: 1964

Год постройки: 1964

Страна: United States

Размеры

Длина общая: 38' (11.58mm)

Ширина: 12.5

Мин. осадка: 3' 6" (1.07mm)

Скорость, вместимость и масса

Крейс. скорость: 22 Knots Kts. (25 MPH) **Макс. скорость:** 27 Knots Kts. (31 MPH)

Вместимость воды: 100 Gallons

Объем топливного бака: 350 Gal Gallons

Размещение

Всего кают: 1

Всего ком. состава: 1

Корпус и палуба

Материал корпуса: Wood

Комплектация корпуса: Modified V-Hull

Цвет корпуса: Light Blue w/navy blue boot stripe and light grey bottom paint **Дизайнер корпуса:** Warren O'Neal

Дизайнер экстерьера: Warren O'Neal

Информация о двигателе

Двигатели: 2

Производитель: Cummins

Тип двигателя: Inboard

Тип топлива: Diesel

ФОТОГРАФИИ



Dockside View of Cockpit



Teak Transom



Bridge Deck with AC



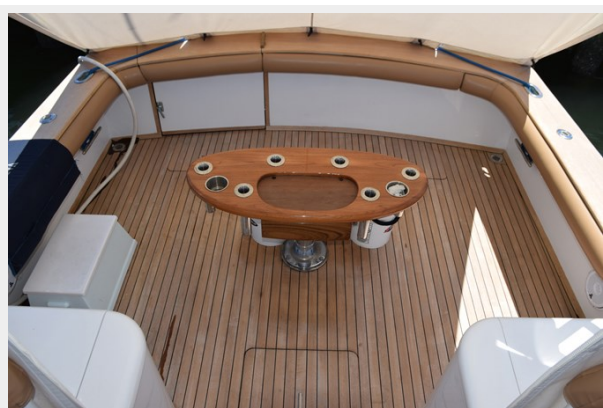
Companion Chair



Cabin



Cockpit View from Bridge Deck



Bench Seats with Storage Below on Bridge Deck



Starboard Bridge Deck



Teak Decking



Comfortable Bridge Deck



Custom Helm Refit Done by A&J Boatworks



Teak Helm Pod, Gauge Panel



Garmin Electronics



Galley Counterop



Head Entry Door



Cabin Settee



Portside Cabin



Galley Counter with Glass Tile Backsplash



Head



Mirrored Cabinets above Sink Vanity



Berth Forward



From Berth Area Looking Aft



Countertop with Stainless Steel Sink



Refrigerator and Freezer Drawers



Fridge Drawer



Galley Cabinets



Microwave





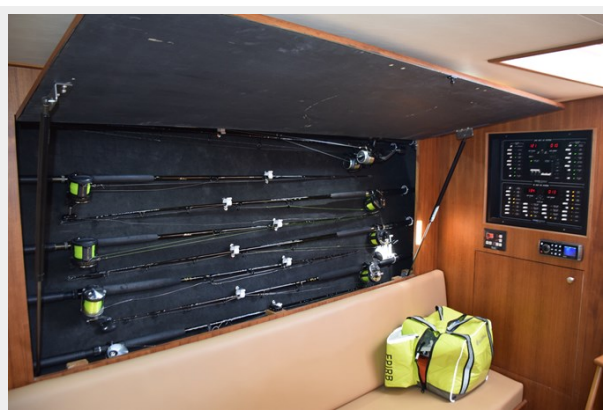
Amitco Cabin Sole



Main Electrical Panel

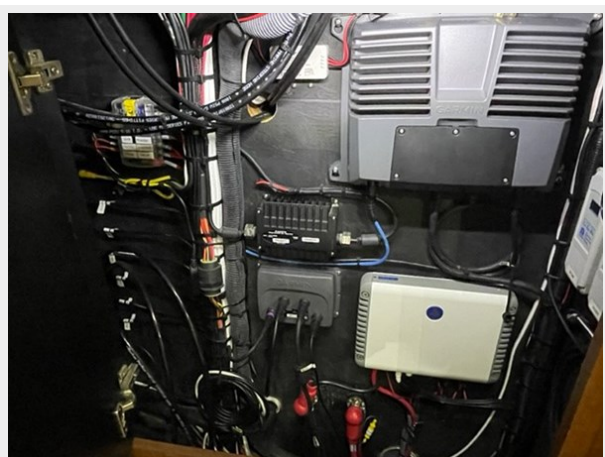


Rod Storage Cabinet above Settee

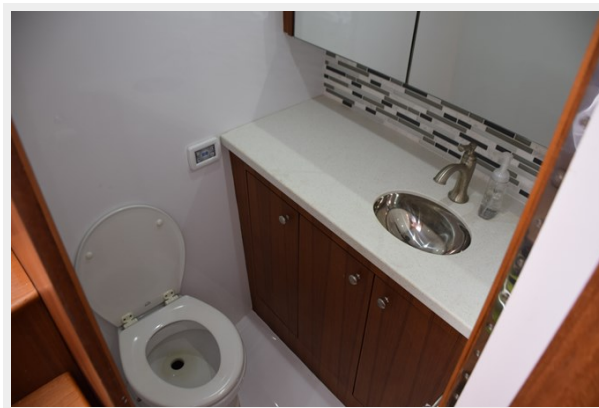


Organized Wiring and Electronics





Freshwater Electric Head



Hanging Locker



Cockpit Freezer



Cockpit Drink Box



Walk-through Transom Door and Gate



Pancake-Style Teaser Reels in Hardtop



Tackle Storage Drawers just Above Cockpit



Newer Tower with Hardtops and Bench Seat



Tower Helm



Non-Skid Foredeck



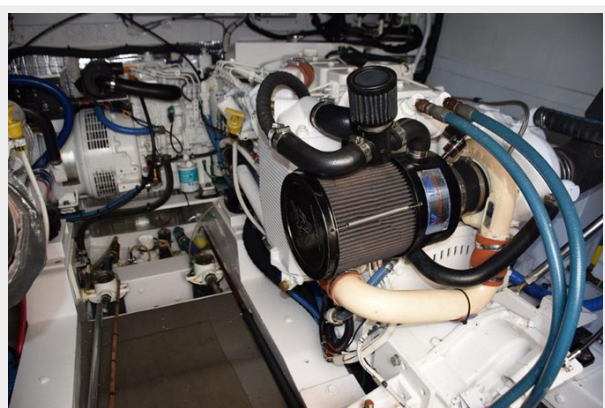
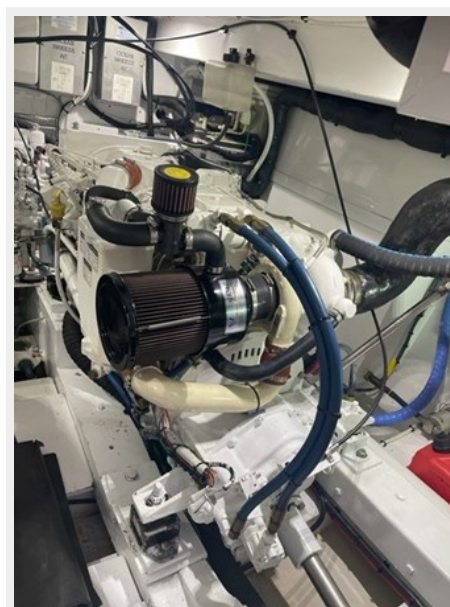
Anchor Chute and Windlass



Engine Room Entry Beneath Steps



C Series Cummins





060 Generator in Forward Engine Compartment



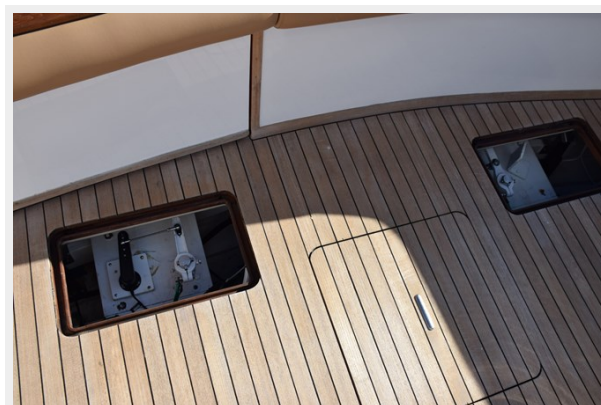
Dual Racor Primary Filters



Battery Charger



Rudder Access



Speed Knob on Helm Wheel



Captain's Chair



Storage Beneath Helmseat Base



Running





КОНТАКТЫ

Андрей Шестаков (Andrey Shestakov) – ведущий яхтенный брокер отдела продаж яхт и судов компании Shestakov Yacht Sales Inc. Официальный представитель Shestakov Yacht Sales Inc. для русскоговорящих клиентов в центральном офисе компании в Майами/Форт Лодердейл/Флорида/США.

Контактная информация

Email: andrey@shestakovyachtsales.com

Web: shestakovyachtsales.com

Телефоны

Краснодарский край: **+7(918)465-66-44**

США, Майами, Флорида: **+1(954)274-4435**

Время работы

Понедельник – Суббота: **9:00 - 21:00**
EDT

Воскресенье: **Закрито**

Адрес



Harbour Towne Marina, 850 NE 3rd St,
STE 213, Dania, FL 33004