

QUICK RELEASE — CHRIS-CRAFT



Судостроитель: CHRIS-CRAFT

Год постройки: 1968

Модель: Classic

Цена: **ЦЕНА ЯХТЫ ПО ЗАПРОСУ**

Местонахождение: Canada

Длина общая: 57' 3" (17.45mm)

Ширина: 15.33

Макс. осадка: 3' 8" (1.12mm)

Крейс. скорость: 12 Knots Kts. (14 MPH)

Купить **Quick Release — CHRIS-CRAFT** а также выбрать подходящую вам яхту из нашего каталога яхт вам поможет опытный яхтенный брокер Андрей Шестаков. На сегодняшний день компания **Shestakov Yacht Sales Inc.** имеет большое количество яхт в собственном списке продаж, а также тесно сотрудничает со всеми крупными яхтенными производителями по всему миру.

Для того чтобы купить яхту **Quick Release — CHRIS-CRAFT** а также проконсультироваться по любому вопросу связанному с покупкой, продажей, чартером яхт позвоните по телефону **+7(918)465-66-44**.

ОГЛАВЛЕНИЕ

ОГЛАВЛЕНИЕ	2
ХАРАКТЕРИСТИКИ	4
Обзор	4
Основная информация	4
Размеры	4
Скорость, вместимость и масса	4
Размещение	4
Корпус и палуба	5
Информация о двигателе	5
ФОТОГРАФИИ	6
bow	6
Cabin	6
Dingey	6
IMG_0870b	6
Floor	7
Galley 2	7
Galley 3	7
Galley	7
hall	8
crew	8
Helm	8
Lights	8
lounge	9
Master	9
Pilot 2	9
Port side	9
Sallon	10
side	10

Stairs	10
Stern	10
Table 2	11
table	11
V Berth	11
engine 1	11
Engine 3	12
Gen 1	12
КОНТАКТЫ	13
Контактная информация	13
Телефоны	13
Время работы	13
Адрес	13

ХАРАКТЕРИСТИКИ

Обзор

A true Motor Yacht, classic lines designed by Chris Craft the Roamer 53 is a top of the line long distance cruiser. Quick Re-Lease was layed-up in 1998 but in 1999 she had a major refit wich included a new steel bottom , full interior design and fabrication using high end materials. The owner has kept her in great condition and over the year has added feature like, new Nav equipment, a hydraulic tender lift, new 15Kw transformer, 24V china heads, new fuel tanks, Verus bow thruster plus many more.

This boat turns heads anywhere it goes and can cruise and entertain a large crowd for the entire season. Have a look at this one of a kind luxury Yacht. Book you viewing today, Bridge Yachts.

Основная информация

Тип судна: Classic

Подкатегория: Classic

Модельный год: 1968

Год постройки: 1968

Вид обновления: New bottom

Страна: Canada

Размеры

Длина общая: 57' 3" (17.45mm)

Ширина: 15.33

Макс. осадка: 3' 8" (1.12mm)

Скорость, вместимость и масса

Крейс. скорость: 12 Knots Kts. (14 MPH) **Объем топливного бака:** 246 Gal Gallons

Размещение

Всего кают: 3

Корпус и палуба

Материал корпуса: Steel

Материал палубы: Steel

Комплектация корпуса: Full Displacement

Дизайнер интерьера: Neptunas

Информация о двигателе

Двигатели: 2

Производитель: Detroit Diesel

Тип двигателя: Inboard

Тип топлива: Diesel

ФОТОГРАФИИ

bow



Cabin



IMG_0870b



Dingey



Floor



Galley 2



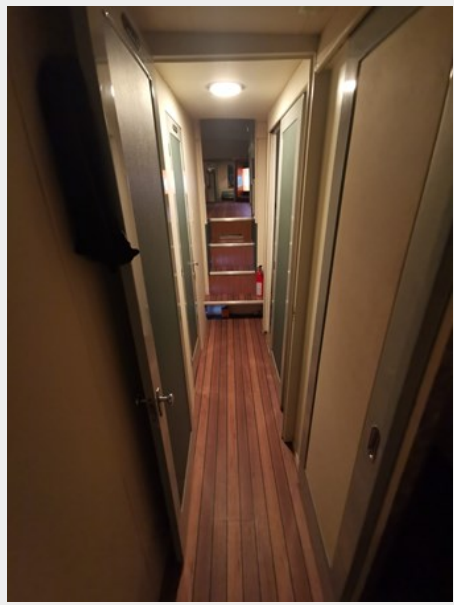
Galley 3



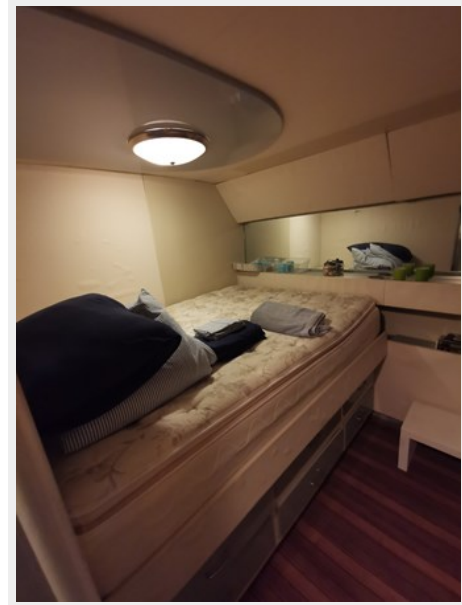
Galley



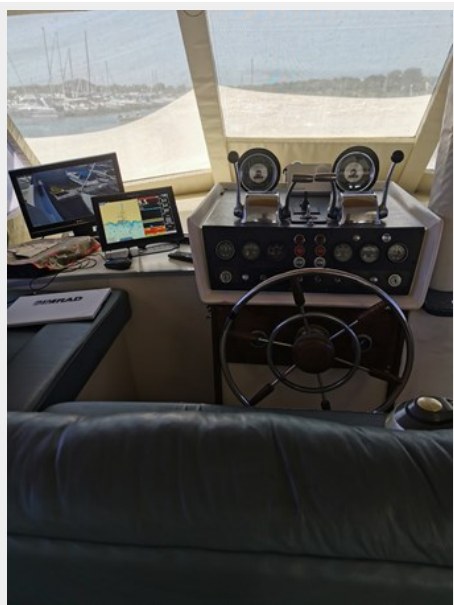
hall



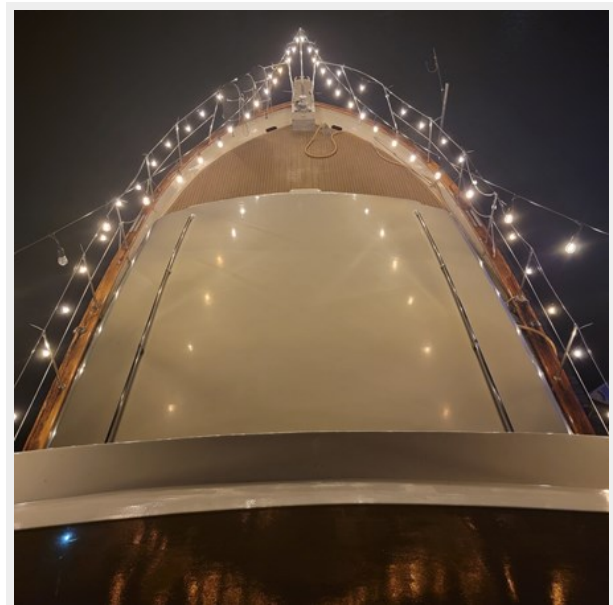
crew



Helm



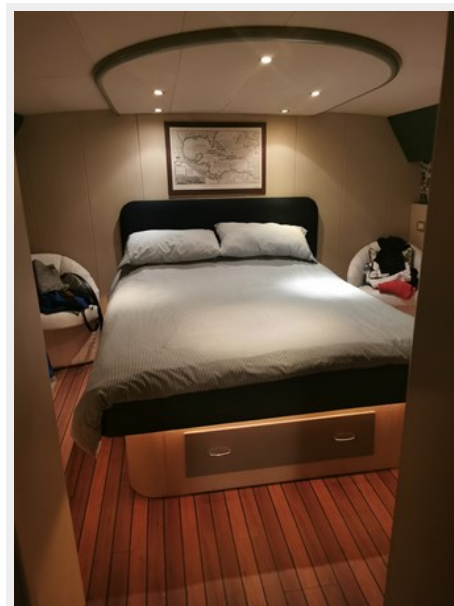
Lights



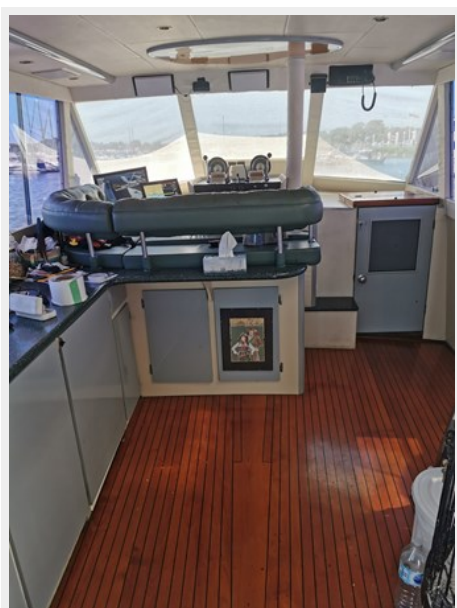
lounge



Master



Pilot 2



Port side



Sallon



side



Stairs



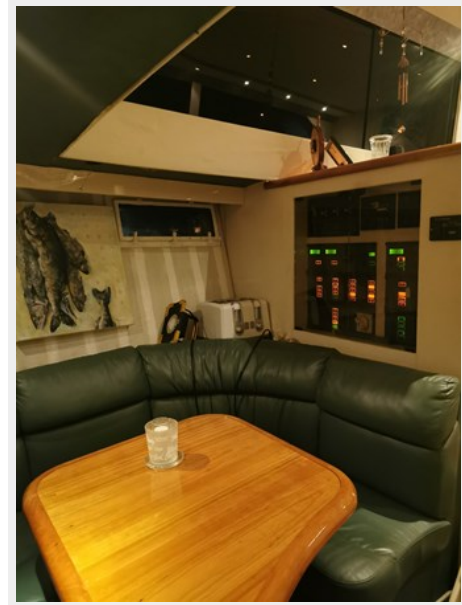
Stern



Table 2



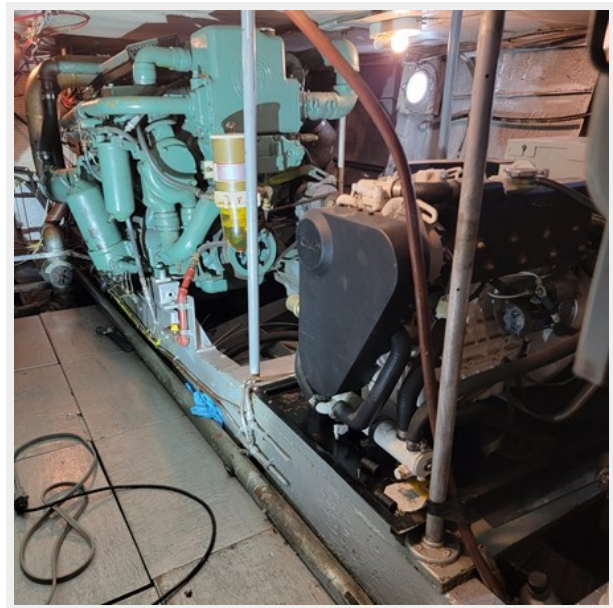
table



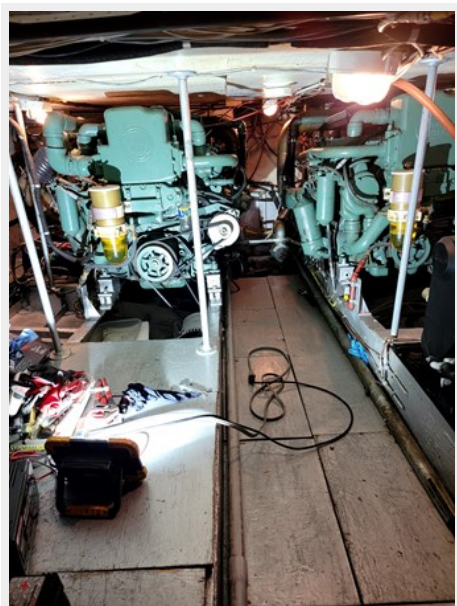
V Berth



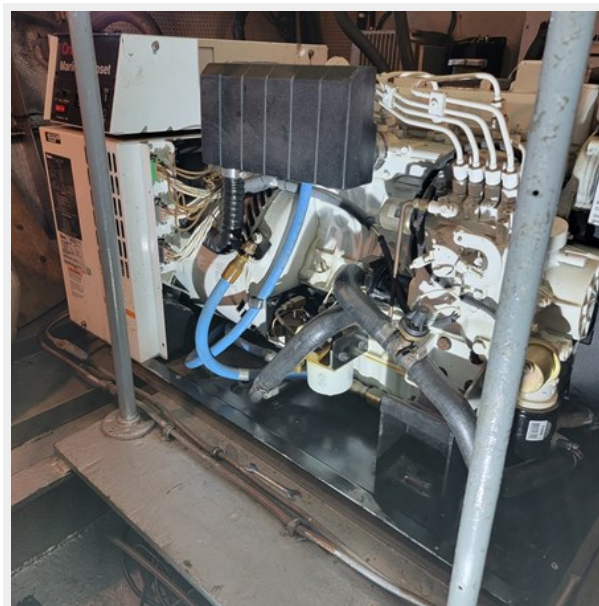
engine 1



Engine 3



Gen 1



КОНТАКТЫ

Андрей Шестаков (Andrey Shestakov) – ведущий яхтенный брокер отдела продаж яхт и судов компании Shestakov Yacht Sales Inc. Официальный представитель Shestakov Yacht Sales Inc. для русскоговорящих клиентов в центральном офисе компании в Майами/Форт Лодердейл/Флорида/США.

Контактная информация

Email: andrey@shestakovyachtsales.com

Web: shestakovyachtsales.com

Телефоны

Краснодарский край: **+7(918)465-66-44**

США, Майами, Флорида: **+1(954)274-4435**

Время работы

Понедельник – Суббота: **9:00 - 21:00**
EDT

Воскресенье: **Закрито**

Адрес



Harbour Towne Marina, 850 NE 3rd St,
STE 213, Dania, FL 33004