

## RELENTLESS — HATTERAS



**Судостроитель:** HATTERAS

**Год постройки:** 2007

**Модель:** Моторная яхта

**Цена:** \$1,150,000 USD

**Местонахождение:** United States

**Длина общая:** 64' (19.51m)

**Ширина:** 18.25

**Макс. осадка:** 4' 8" (1.42m)

**Крейс. скорость:** 25 Knots Kts. (29 MPH)

**Макс. скорость:** 29 Knots Kts. (33 MPH)

Купить **RELENTLESS — HATTERAS** а также выбрать подходящую вам яхту из нашего каталога яхт вам поможет опытный яхтенный брокер Андрей Шестаков. На сегодняшний день компания **Shestakov Yacht Sales Inc.** имеет большое количество яхт в собственном списке продаж, а также тесно сотрудничает со всеми крупными яхтенными производителями по всему миру.

Для того чтобы купить яхту **RELENTLESS — HATTERAS** а также проконсультироваться по любому вопросу связанному с покупкой, продажей, чартером яхт позвоните по телефону **+7(918)465-66-44**.

# ОГЛАВЛЕНИЕ

ОГЛАВЛЕНИЕ	2
ХАРАКТЕРИСТИКИ	5
Основная информация	5
Размеры	5
Скорость, вместимость и масса	5
Размещение	5
Корпус и палуба	5
Информация о двигателе	6
ФОТОГРАФИИ	7
IMG_0354	7
IMG_0334	7
IMG_0332	7
IMG_0361	7
IMG_0364	7
IMG_0408 (1)	7
IMG_0372	8
IMG_0373	8
IMG_0370	8
IMG_0371	8
IMG_0375	8
IMG_0376	8
IMG_0377	9
IMG_0378	9
IMG_0381	9
IMG_0392	9
IMG_0393	9
IMG_0383	9
IMG_0384	10

IMG_0390	10
IMG_0391	10
IMG_0394	10
IMG_0395	11
IMG_0396	11
IMG_0399	11
IMG_0400	11
IMG_0398	12
IMG_0404 (1)	12
IMG_0405	12
IMG_0402 (1)	12
IMG_0403 (1)	13
IMG_0328	13
IMG_0325	13
IMG_0326	13
IMG_0324	13
IMG_0329	13
IMG_0331	14
IMG_0330	14
IMG_0315	14
IMG_0314	14
IMG_0313	14
IMG_0312	14
IMG_0300	15
IMG_0299	15
IMG_0298	15
IMG_0339	15
IMG_0338	15
IMG_0344	15

---

IMG_0345	16
IMG_0350	16
IMG_0358	16
IMG_0353	16
IMG_0357	16
КОНТАКТЫ	17
Контактная информация	17
Телефоны	17
Время работы	17
Адрес	17

# ХАРАКТЕРИСТИКИ

## Основная информация

Тип судна: Моторная яхта

Модельный год: 2007

Год постройки: 2007

Страна: United States

## Размеры

Длина общая: 64' (19.51mm)

Длина по ватерлинии: 55' 9" (16.99mm)

Ширина: 18.25

Макс. осадка: 4' 8" (1.42mm)

## Скорость, вместимость и масса

Крейс. скорость: 25 Knots Kts. (29 MPH)

Дальность на крейсерской скорости:  
1950

Макс. скорость: 29 Knots Kts. (33 MPH)

Дальность на макс. скорости: 2300 Kts.

Вместимость воды: 265 Gallons

Вместимость сточного бака: 95 Gal  
Gallons

Объем топливного бака: 1515 Gal  
Gallons

## Размещение

Всего кают: 3

Всего ком. состава: 3

## Корпус и палуба

Материал корпуса: Fiberglass

## Информация о двигателе

---

**Двигатели:** 2

**Производитель:** Caterpillar

**Тип двигателя:** Inboard

**Тип топлива:** Diesel

# ФОТОГРАФИИ

IMG\_0354



IMG\_0334



IMG\_0332



IMG\_0361



IMG\_0364



IMG\_0408 (1)



IMG\_0372



IMG\_0373



IMG\_0370



IMG\_0371



IMG\_0375



IMG\_0376





IMG\_0377



IMG\_0378



IMG\_0381



IMG\_0392



IMG\_0393



IMG\_0383



IMG\_0384



IMG\_0390



IMG\_0391



IMG\_0394



IMG\_0396



IMG\_0395



IMG\_0399



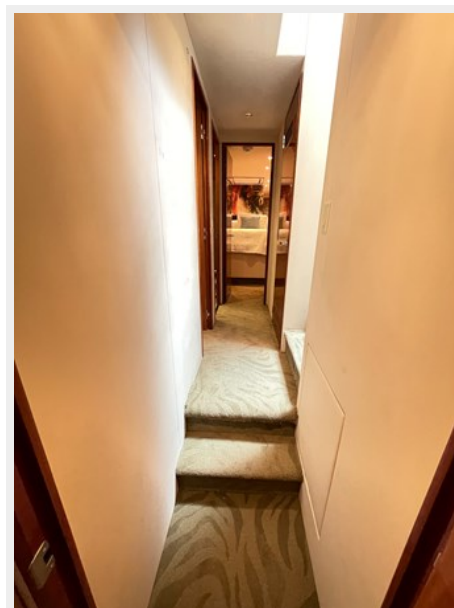
IMG\_0400



IMG\_0398



IMG\_0404 (1)



IMG\_0405



IMG\_0402 (1)



IMG\_0403 (1)



IMG\_0328



IMG\_0325



IMG\_0326



IMG\_0324



IMG\_0329



IMG\_0331



IMG\_0330



IMG\_0315



IMG\_0314



IMG\_0313



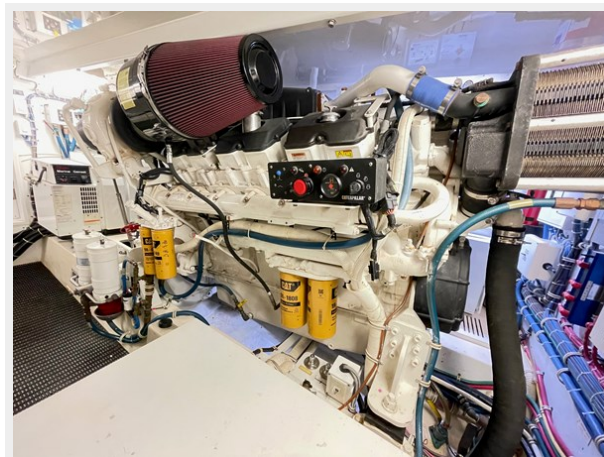
IMG\_0312



IMG\_0300



IMG\_0299



IMG\_0298



IMG\_0339



IMG\_0338



IMG\_0344



IMG\_0345



IMG\_0350



IMG\_0358



IMG\_0353



IMG\_0357





# КОНТАКТЫ

---

Андрей Шестаков (Andrey Shestakov) – ведущий яхтенный брокер отдела продаж яхт и судов компании Shestakov Yacht Sales Inc. Официальный представитель Shestakov Yacht Sales Inc. для русскоговорящих клиентов в центральном офисе компании в Майами/Форт Лодердейл/Флорида/США.

## Контактная информация

---

Email: [andrey@shestakovyachtsales.com](mailto:andrey@shestakovyachtsales.com)

Web: [shestakovyachtsales.com](http://shestakovyachtsales.com)

## Телефоны

---

Краснодарский край: **+7(918)465-66-44**

США, Майами, Флорида: **+1(954)274-4435**

## Время работы

---

Понедельник – Суббота: **9:00 - 21:00**  
EDT

Воскресенье: **Закрыто**

## Адрес

---



Harbour Towne Marina, 850 NE 3rd St,  
STE 213, Dania, FL 33004