

HABITUAL LINE STEPPER — NEPTUNUS



Судостроитель: NEPTUNUS

Год постройки: 2006

Модель: Flybridge

Цена: \$474,000 USD

Местонахождение: United States

Длина общая: 56' (17.07mm)

Ширина: 16.16

Мин. осадка: 4' 9" (1.45mm)

Макс. осадка: 4' 11" (1.5mm)

Крейс. скорость: 25 Knots Kts. (29 MPH)

Макс. скорость: 29 Knots Kts. (33 MPH)

Купить **HABITUAL LINE STEPPER — NEPTUNUS** а также выбрать подходящую вам яхту из нашего каталога яхт вам поможет опытный яхтенный брокер Андрей Шестаков. На сегодняшний день компания **Shestakov Yacht Sales Inc.** имеет большое количество яхт в собственном списке продаж, а также тесно сотрудничает со всеми крупными яхтенными производителями по всему миру.

Для того чтобы купить яхту **HABITUAL LINE STEPPER — NEPTUNUS** а также проконсультироваться по любому вопросу связанному с покупкой, продажей, чартером яхт позвоните по телефону **+7(918)465-66-44**.

ОГЛАВЛЕНИЕ

ОГЛАВЛЕНИЕ	2
ХАРАКТЕРИСТИКИ	5
Основная информация	5
Размеры	5
Скорость, вместимость и масса	5
Размещение	5
Корпус и палуба	5
Информация о двигателе	6
ФОТОГРАФИИ	7
Salon Looking Forward	7
Salon to Port	7
Salon to Starboard	7
Salon TV	7
Salon Looking Aft	7
Salon Looking Aft	7
Galley	8
Galley	8
Galley	8
Optional Oven	8
Refrigerator	8
Dual Sink with Osmosis Tap	8
Microwave	9
Freezer	9
Dining Table	9
Dining Table Folded	9
Lower Helm	9
Lower Helm Dash	9
Lower Helm Outboard	10

Companionway DC Panel	10
Companionway AC Panel	10
Companionway Laundry	10
Guest Companionway	10
Master Cabin	10
Master to Stbd.	11
Master to Port	11
Master Vanity	11
Master Head	11
Master Shower	11
Guest Cabin Looking Aft	11
Guest Cabin Looking Forward	12
Guest Head	12
Guest Head	12
VIP	12
VIP to Stbd.	12
Bow	12
Bow	13
Bow	13
Windlass Detail	13
Front Enclosure	13
Side Deck	13
Aft Deck	13
Flybridge Steps	14
Aft Deck	14
Steps to Flybridge	14
Flybridge Starboard Side	14
Flybridge Port Side	14
Flybridge Bar	14

Flybridge Looking Forward	15
Forward Exterior Seating	15
Port Side Wing Station	15
Helm Area	15
Helm Seat	15
Helm Detail	15
Helm Detail	16
New Laz Water Maker	16
Laz to Stbd.	16
Port Engine	16
Center of Engine Room	16
Stbd. Engine	16
New A/C Chiller	17
Generator	17
Bow Quarter	17
Alternate Profile	17
Alt Profile	17
Stern Quarter	17
Transom	18
КОНТАКТЫ	19
Контактная информация	19
Телефоны	19
Время работы	19
Адрес	19

ХАРАКТЕРИСТИКИ

Основная информация

Тип судна: Flybridge

Подкатегория: Flybridge

Модельный год: 2006

Год постройки: 2006

Страна: United States

Размеры

Длина общая: 56' (17.07mm)

Ширина: 16.16

Мин. осадка: 4' 9" (1.45mm)

Макс. осадка: 4' 11" (1.5mm)

Скорость, вместимость и масса

Крейс. скорость: 25 Knots Kts. (29 MPH)

Дальность на крейсерской скорости:
340

Макс. скорость: 29 Knots Kts. (33 MPH)

Вместимость воды: 180 Gallons

Вместимость сточного бака: 95 Gal
Gallons

Объем топливного бака: 820 Gal Gallons

Размещение

Всего кают: 3

Спальные места: 6

Всего ком. состава: 2

Корпус и палуба

Материал корпуса: Fiberglass

Материал палубы: Teak

Комплектация корпуса: Deep Vee

Дизайнер корпуса: Tony Castro

Информация о двигателе

Двигатели: 2

Производитель: Caterpillar

Тип двигателя: Inboard

Тип топлива: Diesel

ФОТОГРАФИИ

Salon Looking Forward



Salon to Port



Salon to Starboard



Salon TV



Salon Looking Aft



Salon Looking Aft



Galley



Galley



Galley



Optional Oven



Refrigerator



Dual Sink with Osmosis Tap



Microwave



Freezer



Dining Table



Dining Table Folded



Lower Helm



Lower Helm Dash



Lower Helm Outboard



Companionway DC Panel



Companionway AC Panel



Companionway Laundry



Guest Companionway



Master Cabin



Master to Stbd.



Master to Port



Master Vanity



Master Head



Master Shower



Guest Cabin Looking Aft



Guest Cabin Looking Forward



Guest Head



Guest Head



VIP



VIP to Stbd.



Bow



Bow



Bow



Windlass Detail



Front Enclosure



Side Deck



Aft Deck



Flybridge Steps



Aft Deck



Steps to Flybridge



Flybridge Starboard Side



Flybridge Port Side



Flybridge Bar



Flybridge Looking Forward



Forward Exterior Seating



Port Side Wing Station



Helm Area



Helm Seat



Helm Detail



Helm Detail



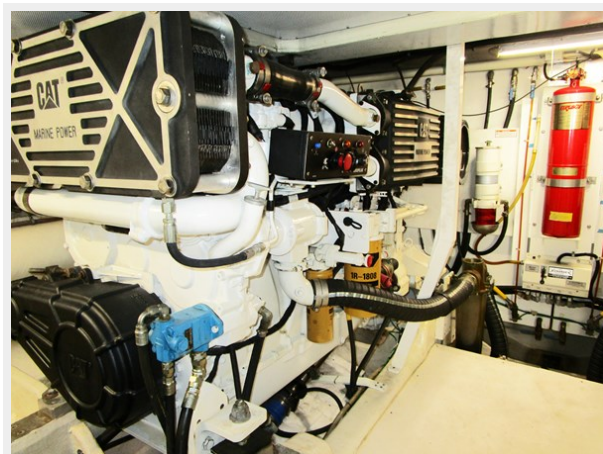
New Laz Water Maker



Laz to Stbd.



Port Engine



Center of Engine Room



Stbd. Engine



New A/C Chiller



Generator



Bow Quarter



Alternate Profile



Alt Profile



Stern Quarter



Transom



КОНТАКТЫ

Андрей Шестаков (Andrey Shestakov) – ведущий яхтенный брокер отдела продаж яхт и судов компании Shestakov Yacht Sales Inc. Официальный представитель Shestakov Yacht Sales Inc. для русскоговорящих клиентов в центральном офисе компании в Майами/Форт Лодердейл/Флорида/США.

Контактная информация

Email: andrey@shestakovyachtsales.com

Web: shestakovyachtsales.com

Телефоны

Краснодарский край: **+7(918)465-66-44**

США, Майами, Флорида: **+1(954)274-4435**

Время работы

Понедельник – Суббота: **9:00 - 21:00**
EDT

Воскресенье: **Закрито**

Адрес



Harbour Towne Marina, 850 NE 3rd St,
STE 213, Dania, FL 33004