

FAMILY — CD HOLMES



Судостроитель: CD HOLMES

Год постройки: 1969

Модель: Экспедиционная яхта

Цена: €950,000 EUR

Местонахождение: France

Длина общая: 78' 5" (23.9mm)

Ширина: 22.3

Макс. осадка: 8' 3" (2.5mm)

Крейс. скорость: 7 Knots Kts. (8 MPH)

Макс. скорость: 9 Knots Kts. (10 MPH)

Купить **FAMILY — CD HOLMES** а также выбрать подходящую вам яхту из нашего каталога яхт вам поможет опытный яхтенный брокер Андрей Шестаков. На сегодняшний день компания **Shestakov Yacht Sales Inc.** имеет большое количество яхт в собственном списке продаж, а также тесно сотрудничает со всеми крупными яхтенными производителями по всему миру.

Для того чтобы купить яхту **FAMILY — CD HOLMES** а также проконсультироваться по любому вопросу связанному с покупкой, продажей, чартером яхт позвоните по телефону **+7(918)465-66-44**.

ОГЛАВЛЕНИЕ

ОГЛАВЛЕНИЕ	2
ХАРАКТЕРИСТИКИ	3
Обзор	3
Основная информация	3
Размеры	3
Скорость, вместимость и масса	4
Размещение	4
Корпус и палуба	4
Информация о двигателе	4
ФОТОГРАФИИ	5
КОНТАКТЫ	9
Контактная информация	9
Телефоны	9
Время работы	9
Адрес	9

ХАРАКТЕРИСТИКИ

Обзор

Dive into the story of M/Y Family, a maritime vessel with a rich history. Part of a series of 64 Fleet Tenders commissioned by the British Royal Navy between 1963 and 1982, she was built in 1969 by C.D. Holmes on River Hull, UK. Designed for North Seas operations, she could carry 100 passengers or 25 tons of cargo. Originally a service vessel, she has been converted into a family yacht that emphasizes both comfort and practicality. Known for her maritime exploration capabilities & fuel efficiency, M/Y Family represents a balance between durability and environmental consideration.

Following interior improvements, the yacht now offers a welcoming ambiance for passengers of all ages. Her outdoor spaces provide tranquil retreats with captivating ocean views. Fully operational and adaptable, M/Y Family is suited for immediate exploration or ambitious restoration projects, showcasing both versatility and innovation.

Explore the legacy & potential of M/Y Family, a testament to maritime prowess & adaptability.

Основная информация

Тип судна: Экспедиционная яхта	Подкатегория: Expedition or Explorer
Модельный год: 1969	Год постройки: 1969
Вид обновления: Full conversion	Страна: France

Размеры

Длина общая: 78' 5" (23.9mm)	Ширина: 22.3
Макс. осадка: 8' 3" (2.5mm)	

Скорость, вместимость и масса

Крейс. скорость: 7 Knots Kts. (8 MPH)

Макс. скорость: 9 Knots Kts. (10 MPH)

Чистый вес: 126 Pounds

Вместимость воды: 3750 Gallons

Вместимость сточного бака: 792.52 Gal
Gallons

Объем топливного бака: 4755.1 Gal
Gallons

Расход топлива: 5.55 Gal Gallons

Размещение

Всего кают: 4

Спальные места: 8

Всего ком. состава: 4

Каюты экипажа: 2

Койки экипажа: 2

Комм. состав экипажа: 1

Корпус и палуба

Материал корпуса: Steel

Комплектация корпуса: Full
Displacement

Цвет корпуса: Black & White

Дизайнер корпуса: Richard Dunston

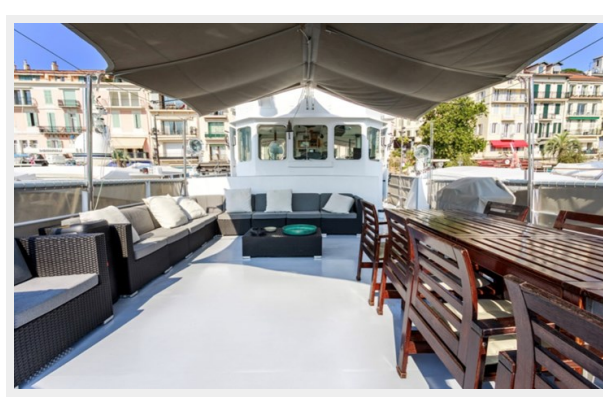
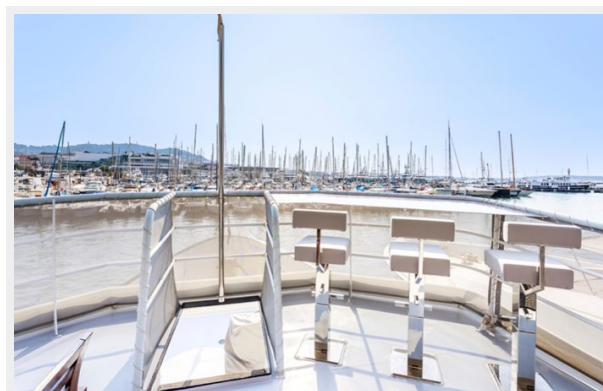
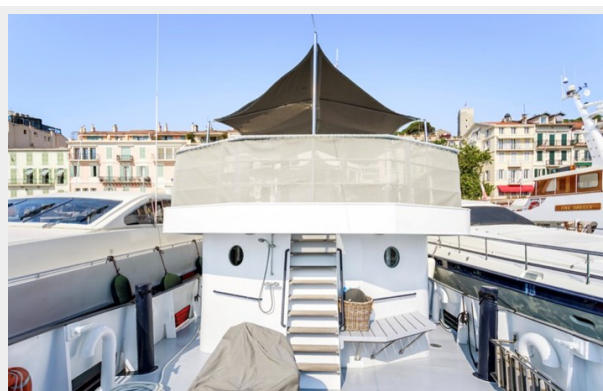
Информация о двигателе

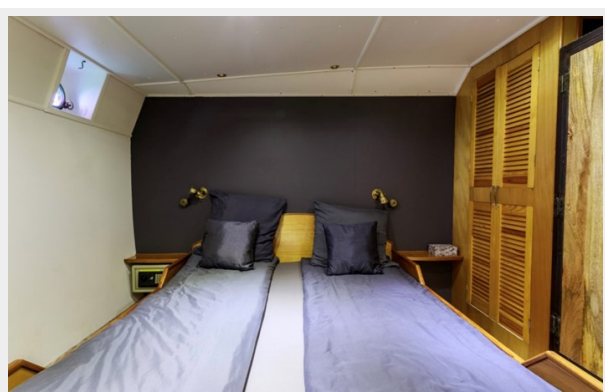
Двигатели: 1

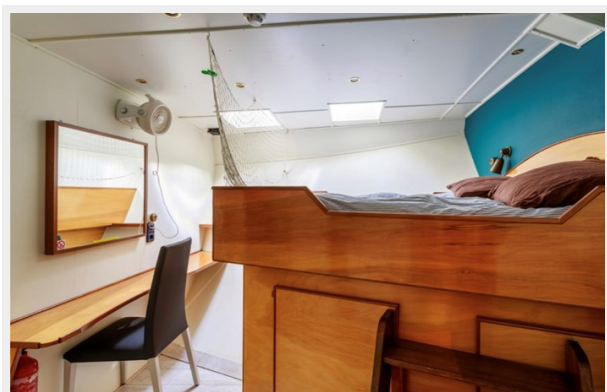
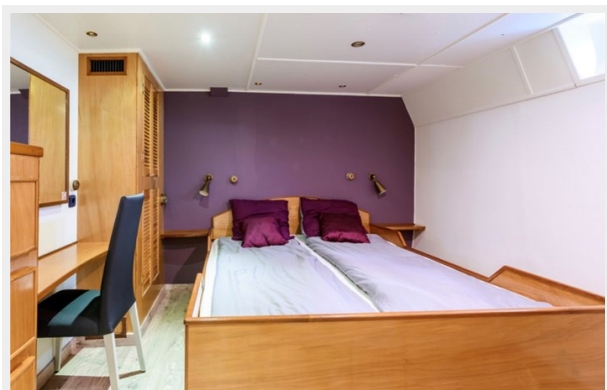
Производитель: Lister Blackstone

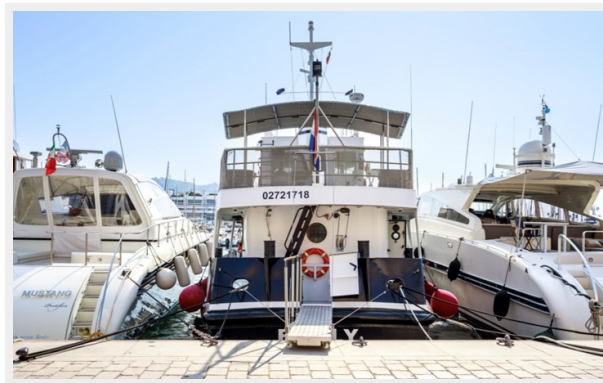
Тип двигателя: Inboard

ФОТОГРАФИИ









КОНТАКТЫ

Андрей Шестаков (Andrey Shestakov) – ведущий яхтенный брокер отдела продаж яхт и судов компании Shestakov Yacht Sales Inc. Официальный представитель Shestakov Yacht Sales Inc. для русскоговорящих клиентов в центральном офисе компании в Майами/Форт Лодердейл/Флорида/США.

Контактная информация

Email: andrey@shestakovyachtsales.com

Web: shestakovyachtsales.com

Телефоны

Краснодарский край: **+7(918)465-66-44**

США, Майами, Флорида: **+1(954)274-4435**

Время работы

Понедельник – Суббота: **9:00 - 21:00**
EDT

Воскресенье: **Закрето**

Адрес



Harbour Towne Marina, 850 NE 3rd St,
STE 213, Dania, FL 33004