

2009 PARKER 2520 XLD — PARKER MARINE



Судостроитель: PARKER MARINE

Год постройки: 2009

Модель: Boats

Цена: \$100,000 USD

Местонахождение: United States

Длина общая: 25' 1" (7.65mm)

Ширина: 9.5

Макс. осадка: 1' 5" (0.43mm)

Крейс. скорость: 25 Knots Kts. (29 MPH)

Макс. скорость: 32 Knots Kts. (37 MPH)

Купить 2009 Parker 2520 XLD — PARKER MARINE а также выбрать подходящую вам яхту из нашего каталога яхт вам поможет опытный яхтенный брокер Андрей Шестаков. На сегодняшний день компания Shestakov Yacht Sales Inc. имеет большое количество яхт в собственном списке продаж, а также тесно сотрудничает со всеми крупными яхтенными производителями по всему миру. Для того чтобы купить яхту 2009 Parker 2520 XLD — PARKER MARINE а также проконсультироваться по любому вопросу связанному с покупкой, продажей, чартером яхт позвоните по телефону **+7(918)465-66-44**.

ОГЛАВЛЕНИЕ

ОГЛАВЛЕНИЕ	2
ХАРАКТЕРИСТИКИ	4
Обзор	4
Основная информация	4
Размеры	4
Скорость, вместимость и масса	4
Размещение	4
Корпус и палуба	4
Информация о двигателе	5
ФОТОГРАФИИ	6
1_2801819_	6
2_2801819_	6
3_2801819_	6
4_2801819_	6
5_2801819_	6
6_2801819_	6
7_2801819_	7
8_2801819_	7
9_2801819_	7
10_2801819_	7
11_2801819_	7
12_2801819_	7
13_2801819_	8
14_2801819_	8
15_2801819_	8
16_2801819_	8
17_2801819_	8
18_2801819_	8

19_2801819_	9
20_2801819_	9
21_2801819_	9
22_2801819_	9
23_2801819_	9
24_2801819_	9
КОНТАКТЫ	10
Контактная информация	10
Телефоны	10
Время работы	10
Адрес	10

ХАРАКТЕРИСТИКИ

Обзор

The Parker Sport Cabin provides shelter from the wind, rain, sun, and the changing seasons. Step inside the cabin, open the windows and cool off or close them and warm up. Better yet, open the forward hatch and take a nap on the forward berth. Built on the proven Deep-V Parker hull, that provides a soft, dry ride and its large versatile cockpit the Parker Sport Cabin sets the standard for all who try and follow. - Recent Engine Service- All equipment up to date- Twin Yamaha Outboard- Satellite- Windlass Anchor- Trailer Included

Основная информация

Тип судна: Boats

Модельный год: 2009

Год постройки: 2009

Страна: United States

Размеры

Длина общая: 25' 1" (7.65mm)

Ширина: 9.5

Макс. осадка: 1' 5" (0.43mm)

Скорость, вместимость и масса

Крейс. скорость: 25 Knots Kts. (29 MPH) Макс. скорость: 32 Knots Kts. (37 MPH)

Объем топливного бака: 200 Gal Gallons

Размещение

Всего коек: 2

Всего ком. состава: 1

Корпус и палуба

Материал корпуса: Fiberglass

Информация о двигателе

Двигатели: 2

Производитель: Yamaha

ФОТОГРАФИИ

1_2801819_



2_2801819_



3_2801819_



4_2801819_



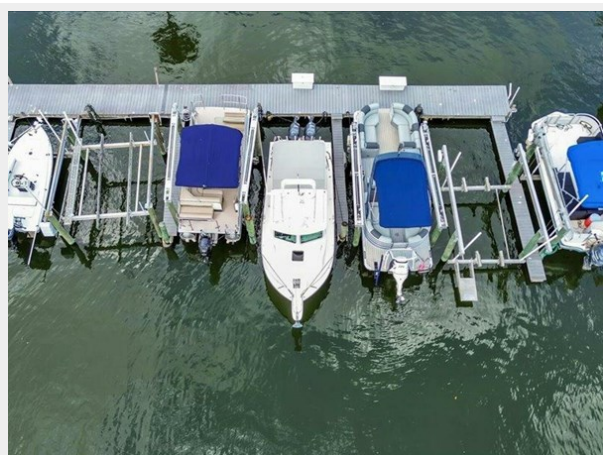
5_2801819_



6_2801819_



7_2801819_



8_2801819_



9_2801819_



10_2801819_



11_2801819_



12_2801819_



13_2801819_



14_2801819_



15_2801819_



16_2801819_



17_2801819_



18_2801819_



19_2801819_



20_2801819_



21_2801819_



22_2801819_



23_2801819_



24_2801819_



КОНТАКТЫ

Андрей Шестаков (Andrey Shestakov) – ведущий яхтенный брокер отдела продаж яхт и судов компании Shestakov Yacht Sales Inc. Официальный представитель Shestakov Yacht Sales Inc. для русскоговорящих клиентов в центральном офисе компании в Майами/Форт Лодердейл/Флорида/США.

Контактная информация

Email: andrey@shestakovyachtsales.com

Web: shestakovyachtsales.com

Телефоны

Краснодарский край: **+7(918)465-66-44**

США, Майами, Флорида: **+1(954)274-4435**

Время работы

Понедельник – Суббота: **9:00 - 21:00**
EDT

Воскресенье: **Закрето**

Адрес



Harbour Towne Marina, 850 NE 3rd St,
STE 213, Dania, FL 33004