

OFF THE CUFF — SCOUT BOATS



Судостроитель: SCOUT BOATS

Год постройки: 2017

Модель: Dual Console

Цена: ЦЕНА ЯХТЫ ПО ЗАПРОСУ

Местонахождение: United States

Длина общая: 27' 6" (8.38mm)

Ширина: 9

Мин. осадка: 1' 4" (0.41mm)

Крейс. скорость: 26.07 Knots Kts. (30 MPH)

Макс. скорость: 43.45 Knots Kts. (50 MPH)

Купить **off the cuff — SCOUT BOATS** а также выбрать подходящую вам яхту из нашего каталога яхт вам поможет опытный яхтенный брокер Андрей Шестаков. На сегодняшний день компания **Shestakov Yacht Sales Inc.** имеет большое количество яхт в собственном списке продаж, а также тесно сотрудничает со всеми крупными яхтенными производителями по всему миру.

Для того чтобы купить яхту **off the cuff — SCOUT BOATS** а также проконсультироваться по любому вопросу связанному с покупкой, продажей, чартером яхт позвоните по телефону **+7(918)465-66-44**.

ОГЛАВЛЕНИЕ

ОГЛАВЛЕНИЕ	2
ХАРАКТЕРИСТИКИ	5
Обзор	5
Основная информация	5
Размеры	5
Скорость, вместимость и масса	5
Корпус и палуба	5
Информация о двигателе	6
ФОТОГРАФИИ	7
IMG_0982	7
IMG_1013	7
IMG_0998	7
IMG_0996	7
IMG_0994	7
IMG_0993	7
IMG_0992	8
IMG_0991	8
IMG_0990	8
IMG_0989	8
IMG_0988	9
IMG_0986	9
IMG_0985	9
IMG_0983	9
IMG_1030	10
IMG_1036	10
IMG_1034	10
IMG_1172	10
IMG_1174	11

IMG_1173	11
IMG_1175	11
IMG_7433	11
IMG_7432	12
IMG_7431	12
IMG_7430	12
IMG_7429	12
IMG_7428	13
IMG_7427	13
IMG_7426	13
IMG_7425 forward cooler	13
IMG_7424 forward table	14
IMG_7423 helm speakers	14
IMG_7419sink and cutting board	14
IMG_7452	14
IMG_7458	15
IMG_7457	15
IMG_7456	15
IMG_7455	15
IMG_7454	16
IMG_7453	16
IMG_7452	16
IMG_7458	16
IMG_7457	17
IMG_7456	17
IMG_7454	17
IMG_7453	17
КОНТАКТЫ	18
Контактная информация	18

Телефоны	18
Время работы	18
Адрес	18

ХАРАКТЕРИСТИКИ

Обзор

N/A

Основная информация

Тип судна: Dual Console

Подкатегория: Dual Console

Модельный год: 2018

Год постройки: 2017

Страна: United States

Размеры

Длина общая: 27' 6" (8.38mm)

Ширина: 9

Мин. осадка: 1' 4" (0.41mm)

Скорость, вместимость и масса

Крейс. скорость: 26.07 Knots Kts. (30 MPH)

Макс. скорость: 43.45 Knots Kts. (50 MPH)

Вместимость воды: 14 Gallons

Вместимость сточного бака: 9 Gal Gallons

Объем топливного бака: 163 Gal Gallons

Корпус и палуба

Материал корпуса: Composite Fiberglass **Материал палубы:** Composite Fiberglass

Цвет корпуса: Aristo blue

Информация о двигателе

Двигатели: 2

Производитель: Yamaha

Тип двигателя: Outboard

Тип топлива: Gas

ФОТОГРАФИИ

IMG_0982



IMG_1013



IMG_0998



IMG_0996



IMG_0994



IMG_0993



IMG_0992



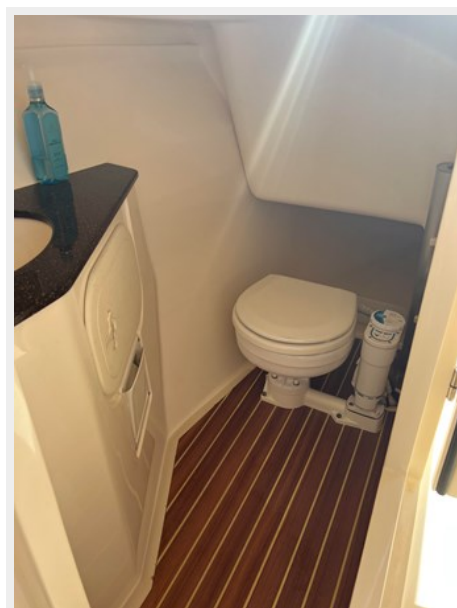
IMG_0991



IMG_0990



IMG_0989



IMG_0988



IMG_0986



IMG_0985



IMG_0983



IMG_1030



IMG_1036



IMG_1034



IMG_1172



IMG_1173



IMG_1174



IMG_1175



IMG_7433



IMG_7432



IMG_7431



IMG_7430



IMG_7429



IMG_7428



IMG_7427



IMG_7426



IMG_7425 forward cooler



IMG_7424 forward table



IMG_7423 helm speakers



IMG_7419 sink and cutting board



IMG_7452



IMG_7458



IMG_7457



IMG_7456



IMG_7455



IMG_7454



IMG_7453



IMG_7452



IMG_7458



IMG_7457



IMG_7456



IMG_7454



IMG_7453



КОНТАКТЫ

Андрей Шестаков (Andrey Shestakov) – ведущий яхтенный брокер отдела продаж яхт и судов компании Shestakov Yacht Sales Inc. Официальный представитель Shestakov Yacht Sales Inc. для русскоговорящих клиентов в центральном офисе компании в Майами/Форт Лодердейл/Флорида/США.

Контактная информация

Email: andrey@shestakovyachtsales.com

Web: shestakovyachtsales.com

Телефоны

Краснодарский край: **+7(918)465-66-44**

США, Майами, Флорида: **+1(954)274-4435**

Время работы

Понедельник – Суббота: **9:00 - 21:00**
EDT

Воскресенье: **Закрето**

Адрес



Harbour Towne Marina, 850 NE 3rd St,
STE 213, Dania, FL 33004