

## ASHLEY ' N LUCY — CUSTOM BUILT



**Судостроитель:** CUSTOM BUILT

**Год постройки:** 2000

**Модель:** Lobster Boat

**Цена:** \$59,900 USD

**Местонахождение:** United States

**Длина общая:** 27' 8" (8.43mm)

**Ширина:** 10.41

**Макс. осадка:** 3' 3" (0.99mm)

**Крейс. скорость:** 12 Knots Kts. (14 MPH)

**Макс. скорость:** 18 Knots Kts. (21 MPH)

Купить **Ashley ' N Lucy — CUSTOM BUILT** а также выбрать подходящую вам яхту из нашего каталога яхт вам поможет опытный яхтенный брокер Андрей Шестаков. На сегодняшний день компания **Shestakov Yacht Sales Inc.** имеет большое количество яхт в собственном списке продаж, а также тесно сотрудничает со всеми крупными яхтенными производителями по всему миру.

Для того чтобы купить яхту **Ashley ' N Lucy — CUSTOM BUILT** а также проконсультироваться по любому вопросу связанному с покупкой, продажей, чартером яхт позвоните по телефону **+7(918)465-66-44**.

# ОГЛАВЛЕНИЕ

---

ОГЛАВЛЕНИЕ	2
ХАРАКТЕРИСТИКИ	3
Обзор	3
Основная информация	3
Размеры	3
Скорость, вместимость и масса	3
Корпус и палуба	3
Информация о двигателе	4
ФОТОГРАФИИ	5
КОНТАКТЫ	9
Контактная информация	9
Телефоны	9
Время работы	9
Адрес	9

# ХАРАКТЕРИСТИКИ

## Обзор

The Ashley 'N Lucy is a one-owner 28' Jason Lobster boat that was designed by Calvin Beal Jr. and built by Terry Jason in Steuben, Maine, in 2000. Her solid fiberglass hull, molded fiberglass deck assembly, mechanics, and electronics have been well maintained and upgraded. She has been run as a commercial lobster boat and tour boat for 20 years in waters off Mount Desert Island and would make a nice picnic boat to see the sights and visit islands and beaches. Her owner has maintained boat and systems well and is retiring from the trade. This well-designed and built Downeast powerboat is known for her stability and seaworthiness. A very clean and gently used boat!

## Основная информация

**Тип судна:** Lobster Boat

**Подкатегория:** Lobster Boat

**Модельный год:** 2000

**Год постройки:** 2000

**Страна:** United States

## Размеры

**Длина общая:** 27' 8" (8.43mm)

**Ширина:** 10.41

**Макс. осадка:** 3' 3" (0.99mm)

## Скорость, вместимость и масса

**Крейс. скорость:** 12 Knots Kts. (14 MPH) **Макс. скорость:** 18 Knots Kts. (21 MPH)

## Корпус и палуба

**Материал корпуса:** Fiberglass

## Информация о двигателе

---

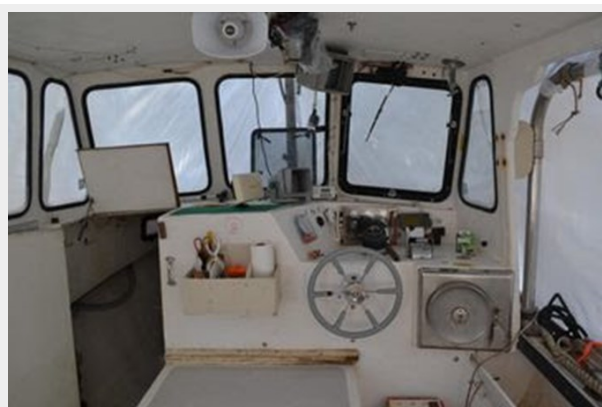
**Двигатели:** 1

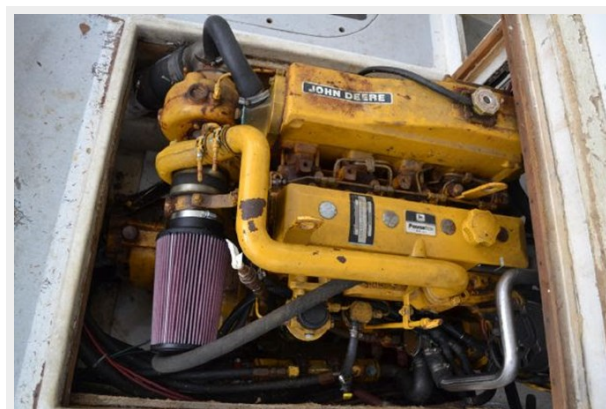
**Производитель:** John Deere

**Тип двигателя:** Inboard

**Тип топлива:** Diesel

# ФОТОГРАФИИ











# КОНТАКТЫ

---

Андрей Шестаков (Andrey Shestakov) – ведущий яхтенный брокер отдела продаж яхт и судов компании Shestakov Yacht Sales Inc. Официальный представитель Shestakov Yacht Sales Inc. для русскоговорящих клиентов в центральном офисе компании в Майами/Форт Лодердейл/Флорида/США.

## Контактная информация

---

Email: [andrey@shestakovyachtsales.com](mailto:andrey@shestakovyachtsales.com)

Web: [shestakovyachtsales.com](http://shestakovyachtsales.com)

## Телефоны

---

Краснодарский край: **+7(918)465-66-44**

США, Майами, Флорида: **+1(954)274-4435**

## Время работы

---

Понедельник – Суббота: **9:00 - 21:00**  
EDT

Воскресенье: **Закрето**

## Адрес

---



Harbour Towne Marina, 850 NE 3rd St,  
STE 213, Dania, FL 33004