

LIBERTE — ELCO



Судостроитель: [ELCO](#)

Год постройки: 1929

Модель: Крейсер

Цена: ЦЕНА ЯХТЫ ПО ЗАПРОСУ

Местонахождение: United States

Длина общая: 50' (15.24m)

Ширина: 13.33

Крейс. скорость: 16 Knots Kts. (18 MPH)

Купить **Liberte — ELCO** а также выбрать подходящую вам яхту из нашего каталога яхт вам поможет опытный яхтенный брокер Андрей Шестаков. На сегодняшний день компания **Shestakov Yacht Sales Inc.** имеет большое количество яхт в собственном списке продаж, а также тесно сотрудничает со всеми крупными яхтенными производителями по всему миру.

Для того чтобы купить яхту **Liberte — ELCO** а также проконсультироваться по любому вопросу связанному с покупкой, продажей, чартером яхт позвоните по телефону **+7(918)465-66-44**.

ОГЛАВЛЕНИЕ

ОГЛАВЛЕНИЕ	2
ХАРАКТЕРИСТИКИ	5
Обзор	5
Основная информация	5
Размеры	5
Скорость, вместимость и масса	5
Размещение	5
Корпус и палуба	5
Информация о двигателе	6
ФОТОГРАФИИ	7
3	7
2	7
4	7
5	7
6	8
7	8
9	8
8	8
10	8
11	8
13	9
12	9
14	9
15	9
17	10
16	10
18	10
19	10

21	11
20	11
22	11
23	11
24	12
25	12
26	12
27	12
28	13
29	13
30	13
31	13
33	14
32	14
34	14
35	14
37	15
36	15
38	15
39	15
41	16
40	16
43	16
42	16
44	17
45	17
46	17
47	17
49	18

48	18
50	18
51	18
52	19
53	19
54	19
55	19
56	19
57	19
КОНТАКТЫ	20
Контактная информация	20
Телефоны	20
Время работы	20
Адрес	20

ХАРАКТЕРИСТИКИ

Обзор

1929 50ft Elco in excellent condition now available (shed kept) with full restoration work done over the last few years on the hull, engine and power systems, water, electrical (new 110 and 12V panels), floor stringers, sanitation systems, batteries, freshwater pumps, shaft realignment main bearings on struts replaced, and generator with only 530 hours.

Основная информация

Тип судна: Крейсер

Модельный год: 1929

Год постройки: 1929

Страна: United States

Размеры

Длина общая: 50' (15.24mm)

Ширина: 13.33

Скорость, вместимость и масса

Крейс. скорость: 16 Knots Kts. (18 MPH)

Вместимость воды: 45 Gallons

Вместимость сточного бака: 72 Gal
Gallons

Объем топливного бака: 150 Gal Gallons

Размещение

Всего коек: 7

Всего ком. состава: 2

Корпус и палуба

Материал корпуса: Wood

Информация о двигателе

Двигатели: 2

Производитель: John Deere

Тип двигателя: Inboard

Тип топлива: Diesel

ФОТОГРАФИИ

2



3



4



5



6



7



8



9



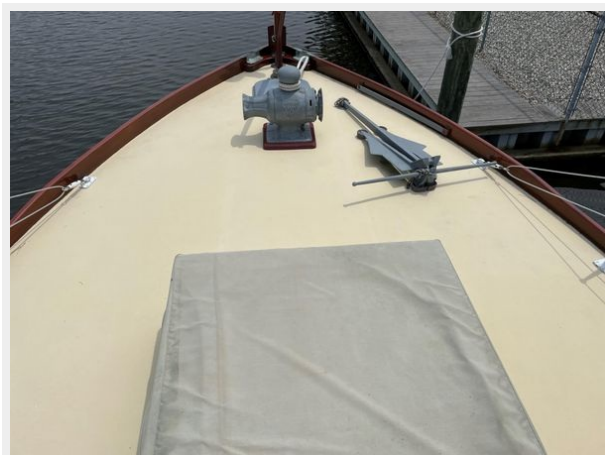
10



11



12



13



14



15



16



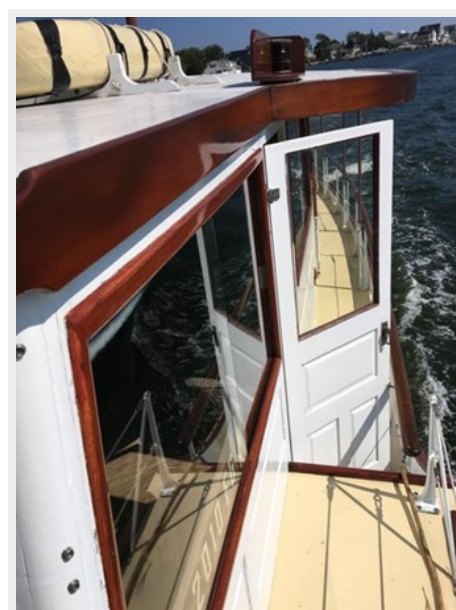
17



18



19



20



21



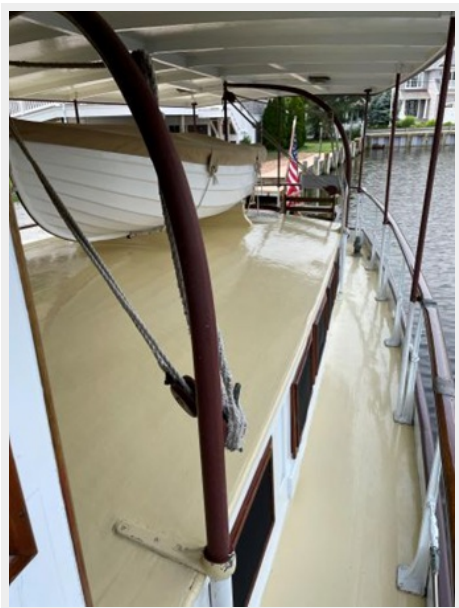
22



23



24



25



26



27



28



29



30



31



32



33



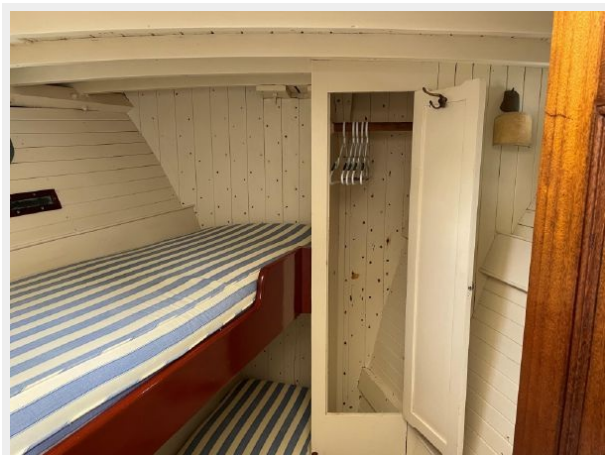
34



35



36



37



38



39



40



41



42



43



44



45



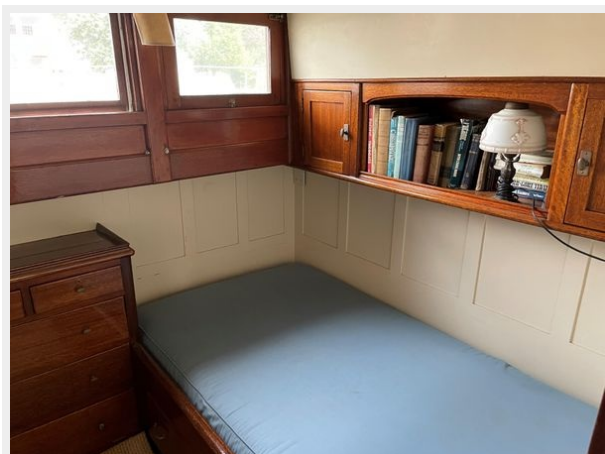
46



47



48



49



50



51



52



53



54



55



56



57



КОНТАКТЫ

Андрей Шестаков (Andrey Shestakov) – ведущий яхтенный брокер отдела продаж яхт и судов компании Shestakov Yacht Sales Inc. Официальный представитель Shestakov Yacht Sales Inc. для русскоговорящих клиентов в центральном офисе компании в Майами/Форт Лодердейл/Флорида/США.

Контактная информация

Email: **andrey@shestakovyachtsales.com**

Web: shestakovyachtsales.com

Телефоны

Краснодарский край: **+7(918)465-66-44**

США, Майами, Флорида: **+1(954)274-4435**

Время работы

Понедельник – Суббота: **9:00 - 21:00**
EDT

Воскресенье: **Закрито**

Адрес



Harbour Towne Marina, 850 NE 3rd St,
STE 213, Dania, FL 33004