

ENCORE — LAGOON



Судостроитель: LAGOON

Год постройки: 2000

Модель: Катамаран

Цена: \$245,000 USD

Местонахождение: United States

Длина общая: 41' (12.5mm)

Ширина: 23

Макс. осадка: 4' (1.22mm)

Макс. скорость: 7 Knots Kts. (8 MPH)

Купить **ENCORE — LAGOON** а также выбрать подходящую вам яхту из нашего каталога яхт вам поможет опытный яхтенный брокер Андрей Шестаков. На сегодняшний день компания **Shestakov Yacht Sales Inc.** имеет большое количество яхт в собственном списке продаж, а также тесно сотрудничает со всеми крупными яхтенными производителями по всему миру.

Для того чтобы купить яхту **ENCORE — LAGOON** а также проконсультироваться по любому вопросу связанному с покупкой, продажей, чартером яхт позвоните по телефону **+7(918)465-66-44**.

ОГЛАВЛЕНИЕ

ОГЛАВЛЕНИЕ	2
ХАРАКТЕРИСТИКИ	6
Обзор	6
Основная информация	6
Размеры	6
Скорость, вместимость и масса	6
Размещение	7
Корпус и палуба	7
Информация о двигателе	7
ФОТОГРАФИИ	8
006	8
007	8
008	8
009	8
010	8
011	8
012	9
013	9
014	9
015	9
016	9
017	9
018	10
019	10
020	10
021	10
022	10
023	10

024	11
025	11
026	11
027	11
028	11
029	11
030	12
031	12
032	12
033	12
034	12
035	12
036	13
037	13
038	13
039	13
040	13
041	13
042	14
043	14
044	14
045	14
046	14
047	14
048	15
049	15
050	15
051	15
052	15

053	15
054	16
055	16
056	16
057	16
058	16
059	16
060	17
061	17
062	17
063	17
064	17
065	17
066	18
067	18
068	18
069	18
070	18
071	18
072	19
073	19
074	19
075	19
076	19
077 Electrical Panel	19
078	20
079 Gen Panels-Hrs	20
080 Port Eng	20
081 Port Eng SN	20

082 Stbd Eng	20
083 Stbd Eng SN	20
КОНТАКТЫ	21
Контактная информация	21
Телефоны	21
Время работы	21
Адрес	21

ХАРАКТЕРИСТИКИ

Обзор

ENCORE is a rarely available Lagoon 410 Owners Version. ENCORE is a 3-stateroom sailing catamaran conceived to meet the highest standards. The Lagoon 410 is innovative and traditional at the same time. Naval architects Marc Van Peteghen and Vincent Lauriot Prévost optimized the 410's performance while providing three large staterooms and two large independent heads, ensuring everyone's privacy. The vast galley and living area, which opens directly to the cockpit through a wide, double sliding door, maintains the characteristic Lagoon conviviality with a 360-degree vista. The cockpit, well protected by the hardtop roof, is the focal point for all of your exterior activities. The portside molded in steps provide direct access to the sea, while the starboard-side table can seat up to ten people. The placement of the raised helm station on the port side provides a wider view, and by freeing up the rear cockpit, provides more space for family and guests. In the front, the transverse net provides a superb, secure location for communing with the ocean and the dolphins.

Основная информация

Тип судна: Катамаран

Модельный год: 2000

Год постройки: 2000

Страна: United States

Размеры

Длина общая: 41' (12.5mm)

Ширина: 23

Макс. осадка: 4' (1.22mm)

Скорость, вместимость и масса

Макс. скорость: 7 Knots Kts. (8 MPH)

Вместимость воды: 105 Gallons

Вместимость сточного бака: 25 Gal
Gallons

Объем топливного бака: 52 Gal Gallons

Размещение

Всего кают: 3

Всего ком. состава: 2

Корпус и палуба

Материал корпуса: Fiberglass

Информация о двигателе

Двигатели: 2

Производитель: Yanmar

Тип двигателя: Inboard

Тип топлива: Diesel

ФОТОГРАФИИ

006



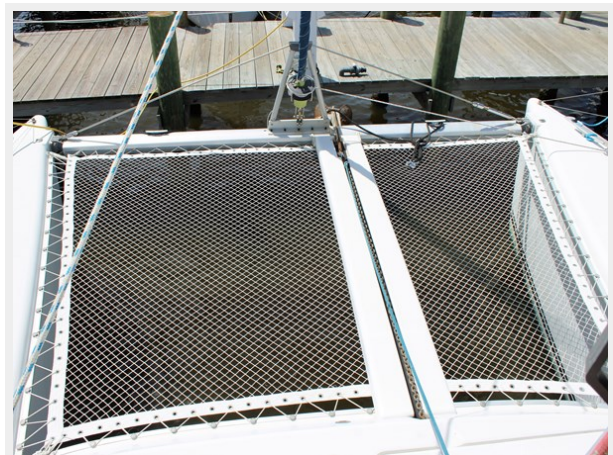
007



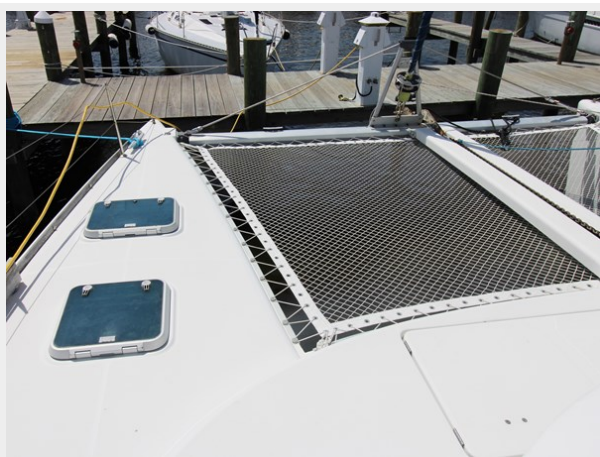
008



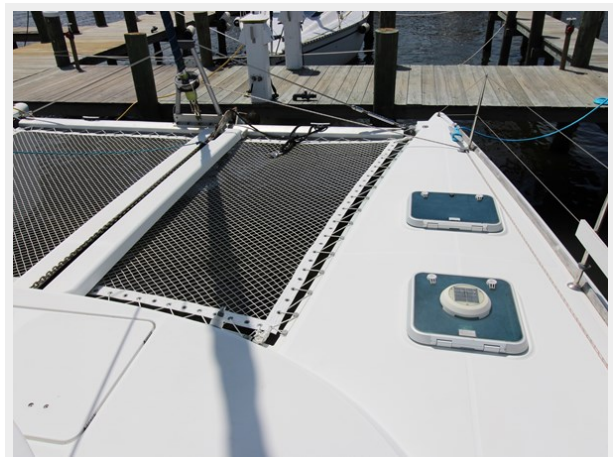
009



010



011



012



013



014



015



016



017



018



019



020



021



022



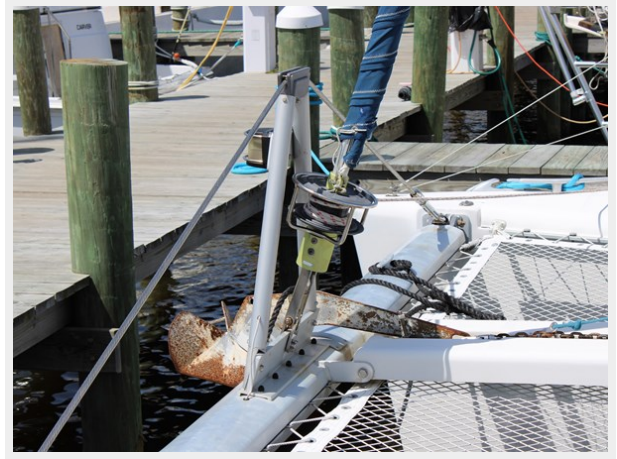
023



024



025



026



027



028



029



030



031



032



033



034



035



036



037



038



039



040



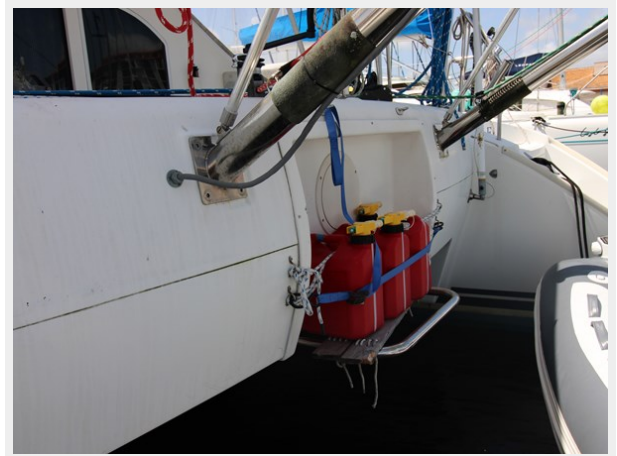
041



042



043



044



045



046



047



048



049



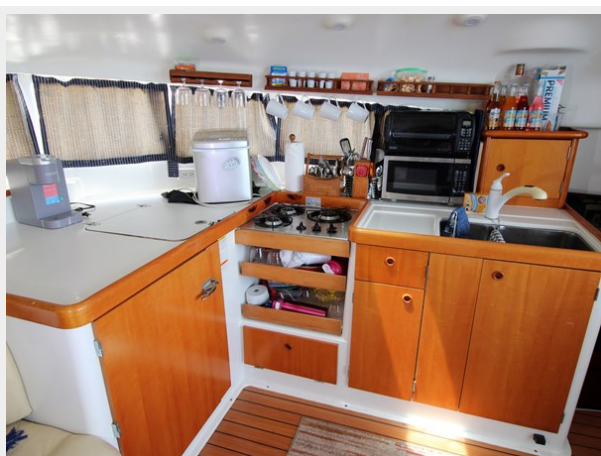
050



051



052



053



054



055



056



057



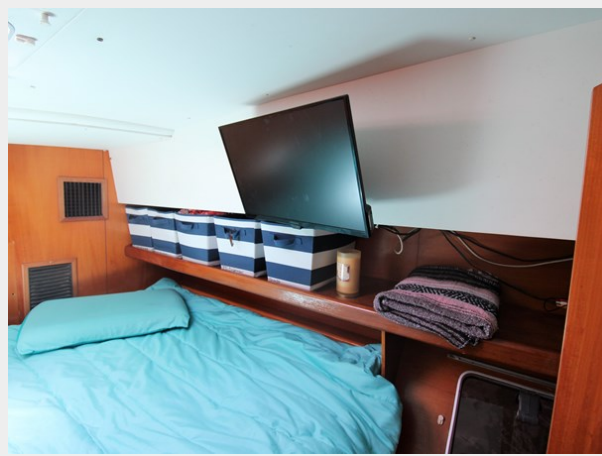
058



059



060



061



062



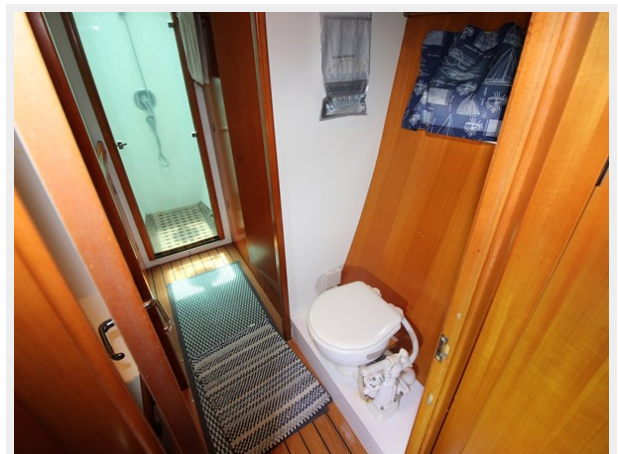
063



064



065



066



067



068



069



070



071



072



073



074



075



076



077 Electrical Panel



078



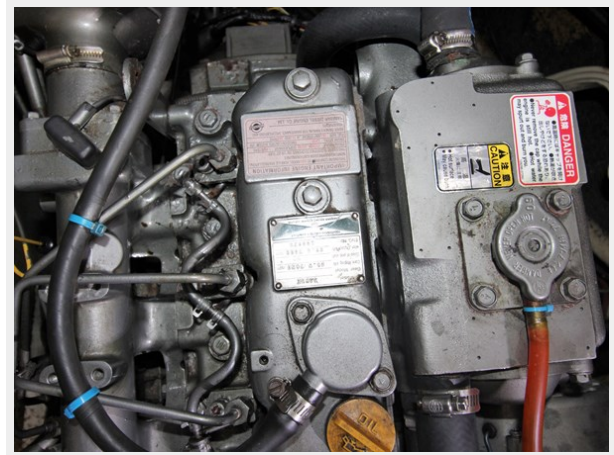
079 Gen Panels-Hrs



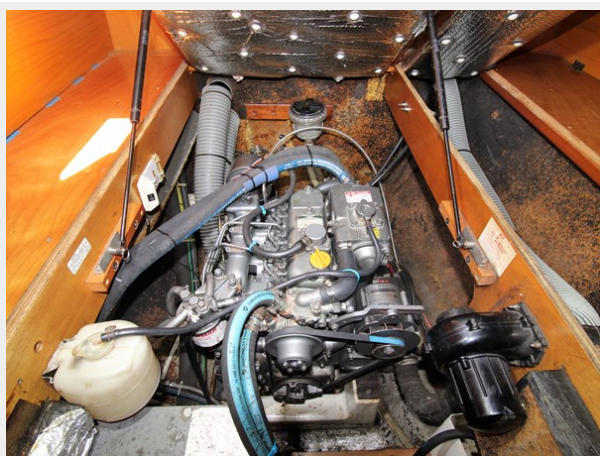
080 Port Eng



081 Port Eng SN



082 Stbd Eng



083 Stbd Eng SN



КОНТАКТЫ

Андрей Шестаков (Andrey Shestakov) – ведущий яхтенный брокер отдела продаж яхт и судов компании Shestakov Yacht Sales Inc. Официальный представитель Shestakov Yacht Sales Inc. для русскоговорящих клиентов в центральном офисе компании в Майами/Форт Лодердейл/Флорида/США.

Контактная информация

Email: andrey@shestakovyachtsales.com

Web: shestakovyachtsales.com

Телефоны

Краснодарский край: **+7(918)465-66-44**

США, Майами, Флорида: **+1(954)274-4435**

Время работы

Понедельник – Суббота: **9:00 - 21:00**
EDT

Воскресенье: **Закрито**

Адрес



Harbour Towne Marina, 850 NE 3rd St,
STE 213, Dania, FL 33004