

ROCKABUY — SABRE YACHTS



Судостроитель: SABRE YACHTS

Год постройки: 2006

Модель: Flybridge

Цена: ЦЕНА ЯХТЫ ПО ЗАПРОСУ

Местонахождение: United States

Длина общая: 42' 3" (12.88mm)

Ширина: 14.33

Мин. осадка: 3' 9" (1.14mm)

Крейс. скорость: 24 Knots Kts. (28 MPH)

Макс. скорость: 30 Knots Kts. (35 MPH)

Купить **ROCKABUY — SABRE YACHTS** а также выбрать подходящую вам яхту из нашего каталога яхт вам поможет опытный яхтенный брокер Андрей Шестаков. На сегодняшний день компания **Shestakov Yacht Sales Inc.** имеет большое количество яхт в собственном списке продаж, а также тесно сотрудничает со всеми крупными яхтенными производителями по всему миру.

Для того чтобы купить яхту **ROCKABUY — SABRE YACHTS** а также проконсультироваться по любому вопросу связанному с покупкой, продажей, чартером яхт позвоните по телефону **+7(918)465-66-44**.

ОГЛАВЛЕНИЕ

ОГЛАВЛЕНИЕ	2
ХАРАКТЕРИСТИКИ	6
Обзор	6
Основная информация	6
Размеры	6
Скорость, вместимость и масса	6
Размещение	6
Корпус и палуба	7
Информация о двигателе	7
ФОТОГРАФИИ	8
Dockside view from aft	8
Cockpit	8
Cockpit counter and sink	8
Walkaround side decks, shiny gelcoat	8
Comfortably pitched ladder to flybridge	8
Flybridge	8
View from flybridge lounge	9
Settee and cocktail table	9
Flybridge helm	9
Garmin electronics	9
Bow and stern thrusters, engine controls	9
Garmin MFDs 2020	9
View of aft lounge	10
Comfortable Stidd chairs	10
Chart table	10
Hinged open salon door	10
Lower helm	10
Lower helm switch panels	10

Forward salon area	11
Helm bench seat	11
Salon settee	11
Salon from cabin door	11
Hi-Low table, teak and holly sole	11
Starboard side salon settee	11
View aft of seating	12
Deckhouse side door open	12
Helm bench seat folded down	12
Fusion stereo and Bose speaker	12
Main electrical panel	12
Salon headliner	12
Galley	13
Vitrifrigo refrigerator freezer drawers	13
Microwave convection oven	13
Stovetop and counterspace	13
Stainless sink	13
Galley view from above	13
Lower companionway, teak and holly sole	14
Master stateroom forward	14
Master stateroom portside	14
Master stateroom starboard side	14
Head	14
Lounge - Guest cabin	14
Guest cabin	15
Guest cabin with berth expanded	15
One of the guest cabin doors closed	15
Guest cabin, both doors closed	15
Filler cushions out make an extra berth in salon	15

Bow pulpit	15
Forward deckhouse	16
Bow storage lockers	16
Cablemaster	16
Name boards and shining gelcoat	16
Forward windows	16
New windows	16
Toe railing and engine room vents	17
Teak flybridge trim	17
Sabre Yachts, Casco, Maine	17
Northeast based 42' Sabre Sedan	17
Cockpit hatches up	17
Back in the cabin	17
TV on the Nav desk	18
Forward view of salon	18
Engine room entrance	18
Yanmar diesels, 480hp each	18
Starboard motor	18
Port motor	18
Inverter, 3000 watt	19
Battery charger and engine batteries	19
Hot water heater and Fireboy system	19
Generator hours	19
Hinged signal mast	19
Main engine hours	19
Forward panels of enclosure	20
Canvas covers on flybridge	20
Layout diagram	20
Canvas helm and captain chair covers	20

Dockside view from starboard forward	20
КОНТАКТЫ	21
Контактная информация	21
Телефоны	21
Время работы	21
Адрес	21

ХАРАКТЕРИСТИКИ

Обзор

N/A

Основная информация

Тип судна: Flybridge

Подкатегория: Flybridge

Модельный год: 2007

Год постройки: 2006

Страна: United States

Размеры

Длина общая: 42' 3" (12.88mm)

Ширина: 14.33

Мин. осадка: 3' 9" (1.14mm)

Скорость, вместимость и масса

Крейс. скорость: 24 Knots Kts. (28 MPH)

Макс. скорость: 30 Knots Kts. (35 MPH)

Вместимость воды: 160 Gallons

Вместимость сточного бака: 60 Gal
Gallons

Объем топливного бака: 454 Gal Gallons

Размещение

Всего кают: 2

Всего ком. состава: 1

Корпус и палуба

Материал корпуса: Fiberglass

Комплектация корпуса: Modified V-Hull

Дизайнер корпуса: Sabre Yachts

Информация о двигателе

Двигатели: 2

Производитель: Yanmar

Тип двигателя: Inboard

Тип топлива: Diesel

ФОТОГРАФИИ

Dockside view from aft



Cockpit



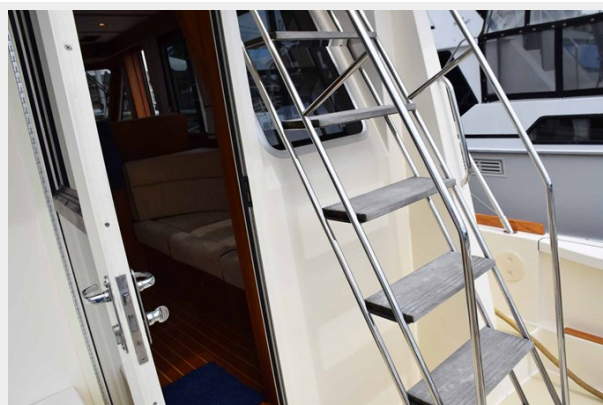
Cockpit counter and sink



Walkaround side decks, shiny gelcoat



Comfortably pitched ladder to flybridge



Flybridge



View from flybridge lounge



Settee and cocktail table



Flybridge helm



Garmin electronics



Bow and stern thrusters, engine controls



Garmin MFDs 2020



View of aft lounge



Comfortable Stidd chairs



Chart table



Hinged open salon door



Lower helm



Lower helm switch panels



Forward salon area



Helm bench seat



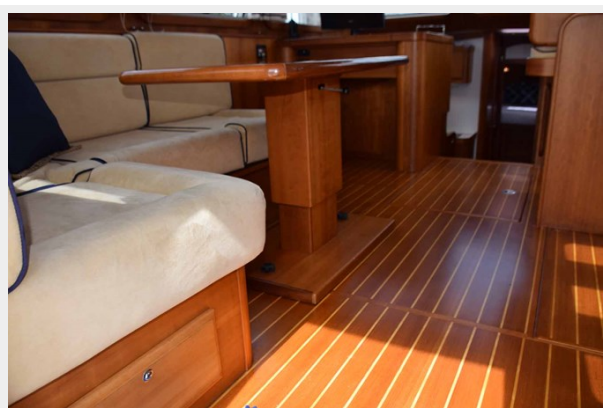
Salon settee



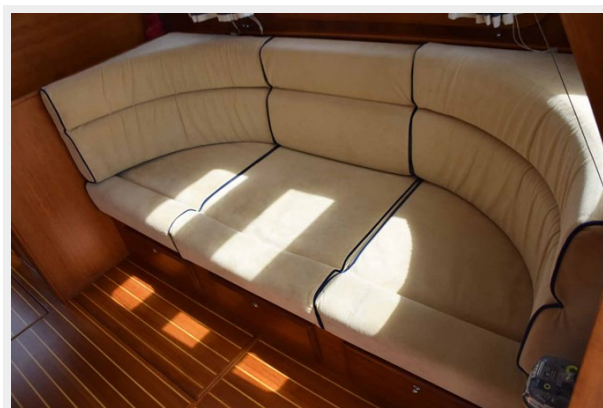
Salon from cabin door



Hi-Low table, teak and holly sole



Starboard side salon settee



View aft of seating



Deckhouse side door open



Helm bench seat folded down



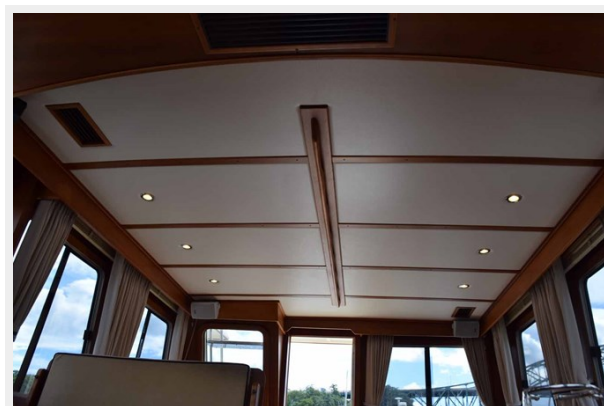
Fusion stereo and Bose speaker



Main electrical panel



Salon headliner



Galley



Vitrifrigo refrigerator freezer drawers



Microwave convection oven



Stovetop and counterspace



Stainless sink



Galley view from above



Lower companionway, teak and holly sole



Master stateroom forward



Master stateroom portside



Master stateroom starboard side



Head



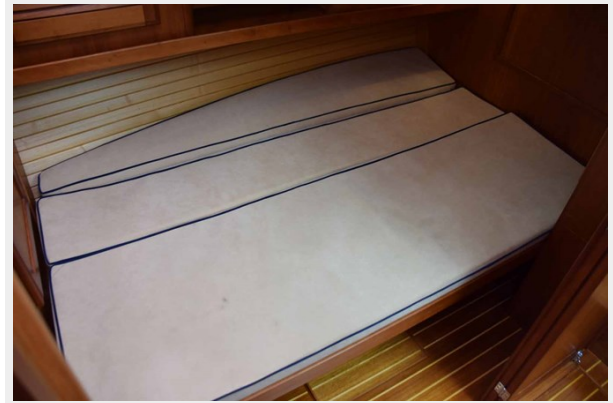
Lounge - Guest cabin



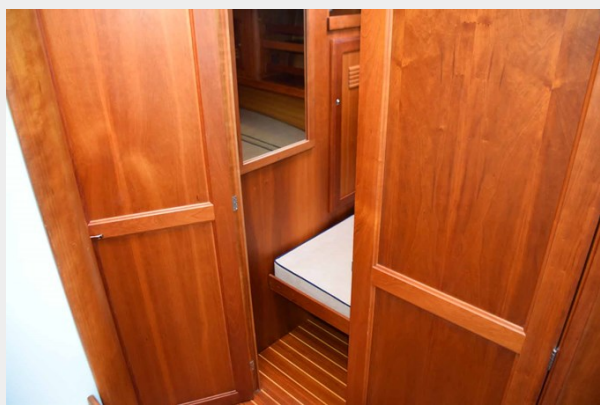
Guest cabin



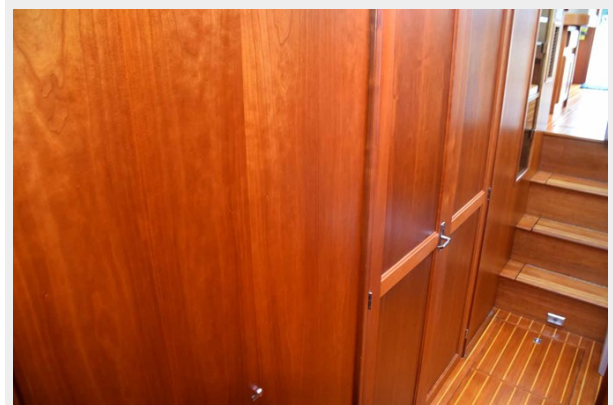
Guest cabin with berth expanded



One of the guest cabin doors closed



Guest cabin, both doors closed



Filler cushions out make an extra berth in salon



Bow pulpit



Forward deckhouse



Bow storage lockers



Cablemaster



Name boards and shining gelcoat



Forward windows



New windows



Toe railing and engine room vents



Teak flybridge trim



Sabre Yachts, Casco, Maine



Northeast based 42' Sabre Sedan



Cockpit hatches up



Back in the cabin



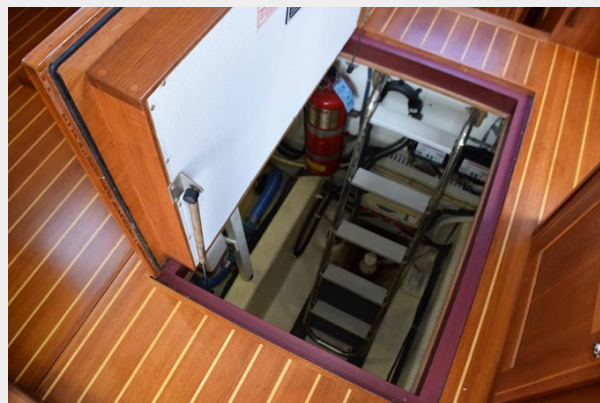
TV on the Nav desk



Forward view of salon



Engine room entrance



Yanmar diesels, 480hp each



Starboard motor



Port motor



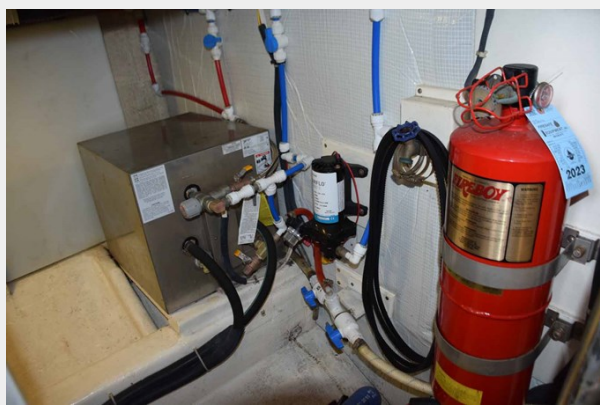
Inverter, 3000 watt



Battery charger and engine batteries



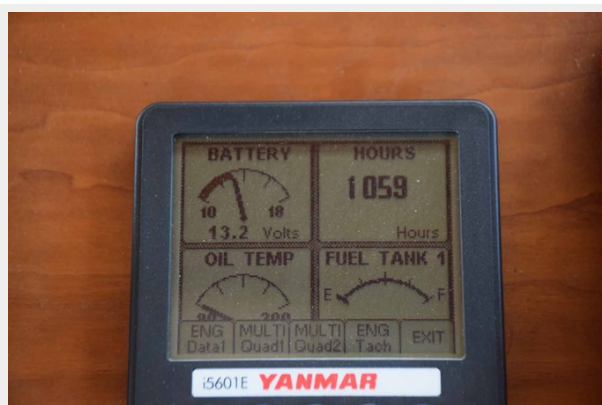
Hot water heater and Fireboy system



Generator hours



Main engine hours



Hinged signal mast



Forward panels of enclosure



Canvas covers on flybridge



Canvas helm and captain chair covers



Layout diagram



Dockside view from starboard forward



КОНТАКТЫ

Андрей Шестаков (Andrey Shestakov) – ведущий яхтенный брокер отдела продаж яхт и судов компании Shestakov Yacht Sales Inc. Официальный представитель Shestakov Yacht Sales Inc. для русскоговорящих клиентов в центральном офисе компании в Майами/Форт Лодердейл/Флорида/США.

Контактная информация

Email: andrey@shestakovyachtsales.com

Web: shestakovyachtsales.com

Телефоны

Краснодарский край: **+7(918)465-66-44**

США, Майами, Флорида: **+1(954)274-4435**

Время работы

Понедельник – Суббота: **9:00 - 21:00**
EDT

Воскресенье: **Закрето**

Адрес



Harbour Towne Marina, 850 NE 3rd St,
STE 213, Dania, FL 33004