

## KELSALL SAIL CAT KELSALL — KELSALL



**Судостроитель:** KELSALL

**Год постройки:** 1993

**Модель:** Крейсерская яхта

**Цена:** \$89,500 USD

**Местонахождение:** United States

**Длина общая:** 42' (12.8mm)

**Ширина:** 24

**Мин. осадка:** 3' (0.91mm)

Купить Kelsall sail cat Kelsall — KELSALL а также выбрать подходящую вам яхту из нашего каталога яхт вам поможет опытный яхтенный брокер Андрей Шестаков. На сегодняшний день компания Shestakov Yacht Sales Inc. имеет большое количество яхт в собственном списке продаж, а также тесно сотрудничает со всеми крупными яхтенными производителями по всему миру.

Для того чтобы купить яхту Kelsall sail cat Kelsall — KELSALL а также проконсультироваться по любому вопросу связанному с покупкой, продажей, чартером яхт позвоните по телефону **+7(918)465-66-44**.

# ОГЛАВЛЕНИЕ

ОГЛАВЛЕНИЕ	2
ХАРАКТЕРИСТИКИ	6
Обзор	6
Основная информация	6
Размеры	6
Скорость, вместимость и масса	6
Размещение	6
Корпус и палуба	6
Информация о двигателе	6
ФОТОГРАФИИ	7
21_2800174_42_kelsall_mast_base	7
22_2800174_42_kelsall_cabin_top	7
23_2800174_42_kelsall_rig	7
24_2800174_42_kelsall_sails	7
25_2800174_42_kelsall_port_side_deck1	7
26_2800174_42_kelsall_port_side_deck2	7
27_2800174_42_kelsall_starboard_side_deck1	8
28_2800174_42_kelsall_starboard_side_deck2	8
29_2800174_42_kelsall_cockpit_forward	8
30_2800174_42_kelsall_cockpit_port	8
31_2800174_42_kelsall_cockpit_starboard	8
32_2800174_42_kelsall_helm1	8
33_2800174_42_kelsall_helm2	8
34_2800174_42_kelsall_helmseat	8
35_2800174_42_kelsall_bbq_grill	9
36_2800174_42_kelsall_tender	9
37_2800174_42_kelsall_tender_outboard	9
38_2800174_42_kelsall_tender_davits	9

39_2800174_42_kelsall_port_swimplatform	9
40_2800174_42_kelsall_starboard_swimplatform	9
41_2800174_42_kelsall_salon_forward	9
42_2800174_42_kelsall_salon_port	9
43_2800174_42_kelsall_salon_starboard	10
44_2800174_42_kelsall_salon_aft	10
45_2800174_42_kelsall_salon_seating	10
46_2800174_42_kelsall_nav_station	10
47_2800174_42_kelsall_galley	10
48_2800174_42_kelsall_galley_forward	10
49_2800174_42_kelsall_galley_aft	10
50_2800174_42_kelsall_galley_inboard	10
51_2800174_42_kelsall_galley_outboard	11
52_2800174_42_kelsall_port_forward_stateroom_forward	11
53_2800174_42_kelsall_port_forward_stateroom_aft	11
54_2800174_42_kelsall_port_forward_stateroom_inboard	11
56_2800174_42_kelsall_port_forward_stateroom_head	11
55_2800174_42_kelsall_port_forward_stateroom_outboard	11
58_2800174_42_kelsall_starboard_companionway	11
57_2800174_42_kelsall_port_aft_stateroom	11
59_2800174_42_kelsall_starboard_forward_stateroom_forward	12
60_2800174_42_kelsall_starboard_forward_stateroom_inboard	12
62_2800174_42_kelsall_starboard_forepeak	12
61_2800174_42_kelsall_starboard_forward_stateroom_outboard	12
64_2800174_42_kelsall_starboard_head	12
63_2800174_42_kelsall_starboard_aft_stateroom	12
65_2800174_42_kelsall_starboard_shower	13
66_2800174_42_kelsall_starboard_engine_compartment	13
67_2800174_42_kelsall_starboard_auxiliary	13

68_2800174_42_kelsall_starboard_racor_fuel_filter	13
69_2800174_42_kelsall_water_heater	13
70_2800174_42_kelsall_watermaker	13
72_2800174_42_kelsall_inverter_charger	13
71_2800174_42_kelsall_electrical_panel	13
73_2800174_42_kelsall_port_solar_panel	14
74_2800174_42_kelsall_starboard_solar_panel	14
76_2800174_42_kelsall_solar_panels_controllers1	14
75_2800174_42_kelsall_aft_solar_panels	14
77_2800174_42_kelsall_solar_panels_controllers2	14
0_2800174_42_kelsall_starboard_forward_profile1	14
1_2800174_42_kelsall_starboard_forward_profile2	14
2_2800174_42_kelsall_overhead_profile1	14
4_2800174_42_kelsall_overhead_profile3	15
3_2800174_42_kelsall_overhead_profile2	15
5_2800174_42_kelsall_overhead_profile4	15
6_2800174_42_kelsall_underway1	15
7_2800174_42_kelsall_underway2	15
8_2800174_42_kelsall_at_anchor1	15
10_2800174_42_kelsall_port_aft_profile	15
9_2800174_42_kelsall_at_anchor2	15
11_2800174_42_kelsall_starboard_aft_profile	16
12_2800174_42_kelsall_aft_profile	16
13_2800174_42_kelsall_forward_roller_furler	16
14_2800174_42_kelsall_anchor	16
15_2800174_42_kelsall_anchor_windlass	16
16_2800174_42_kelsall_foredeck1	16
17_2800174_42_kelsall_foredeck2	16
18_2800174_42_kelsall_foredeck_aft	16

---

19_2800174_42_kelsall_foredeck_port	17
20_2800174_42_kelsall_foredeck_starboard	17
КОНТАКТЫ	18
Контактная информация	18
Телефоны	18
Время работы	18
Адрес	18

---

## ХАРАКТЕРИСТИКИ

---

### Обзор

---

Crackerjack is a 1993 42' Kelsall sail cat. She offers twin Volvo-Penta 28 HP auxiliaries, Victron Energy 3,000-watt inverter, Webasto reverse cycle air conditioning/heating system, Rainman 37 gph watermaker, roller furler Jib, roller furler Staysail and a 4 stateroom 2 head layout. Crackerjack just returned from an extensive Caribbean cruise and is ready for her new owners to head back out and enjoy her like her present owners have. With her 58' mast, she is ICW friendly too. Crackerjack is setup very nicely for a large family, like the sellers, especially with the amount of refrigeration and her stainless-steel rails for netting. Located in Key West, Florida

### Основная информация

---

**Тип судна:** Крейсерская яхта **Модельный год:** 1993

**Год постройки:** 1993 **Страна:** United States

### Размеры

---

**Длина общая:** 42' (12.8mm) **Ширина:** 24

**Мин. осадка:** 3' (0.91mm)

### Скорость, вместимость и масса

---

**Вместимость сточного бака:** 200 Gal **Объем топливного бака:** 140 Gal Gallons  
Gallons

### Размещение

---

**Всего кают:** 4

### Корпус и палуба

---

**Материал корпуса:** Fiberglass

### Информация о двигателе

---

**Двигатели:** 1 **Производитель:** Volvo Penta

## ФОТОГРАФИИ

21\_2800174\_42\_kelsall\_mast\_base



22\_2800174\_42\_kelsall\_cabin\_top



23\_2800174\_42\_kelsall\_rig



24\_2800174\_42\_kelsall\_sails



25\_2800174\_42\_kelsall\_port\_side\_deck1



26\_2800174\_42\_kelsall\_port\_side\_deck2



27\_2800174\_42\_kelsall\_starboard\_side\_deck1



28\_2800174\_42\_kelsall\_starboard\_side\_deck2



29\_2800174\_42\_kelsall\_cockpit\_forward



30\_2800174\_42\_kelsall\_cockpit\_port



31\_2800174\_42\_kelsall\_cockpit\_starboard



32\_2800174\_42\_kelsall\_helm1



33\_2800174\_42\_kelsall\_helm2



34\_2800174\_42\_kelsall\_helmseat





35\_2800174\_42\_kelsall\_bbq\_grill



36\_2800174\_42\_kelsall\_tender



37\_2800174\_42\_kelsall\_tender\_outboard



38\_2800174\_42\_kelsall\_tender\_davits



39\_2800174\_42\_kelsall\_port\_swimplatform



40\_2800174\_42\_kelsall\_starboard\_swimplatform



41\_2800174\_42\_kelsall\_salon\_forward



42\_2800174\_42\_kelsall\_salon\_port



43\_2800174\_42\_kelsall\_salon\_starboard



44\_2800174\_42\_kelsall\_salon\_aft



45\_2800174\_42\_kelsall\_salon\_seating



46\_2800174\_42\_kelsall\_nav\_station



47\_2800174\_42\_kelsall\_galley



48\_2800174\_42\_kelsall\_galley\_forward



49\_2800174\_42\_kelsall\_galley\_aft



50\_2800174\_42\_kelsall\_galley\_inboard



51\_2800174\_42\_kelsall\_galley\_outboard



52\_2800174\_42\_kelsall\_port\_forward\_stateroom\_forward



53\_2800174\_42\_kelsall\_port\_forward\_stateroom\_aft



54\_2800174\_42\_kelsall\_port\_forward\_stateroom\_inboard



55\_2800174\_42\_kelsall\_port\_forward\_stateroom\_outboard



56\_2800174\_42\_kelsall\_port\_forward\_stateroom\_head



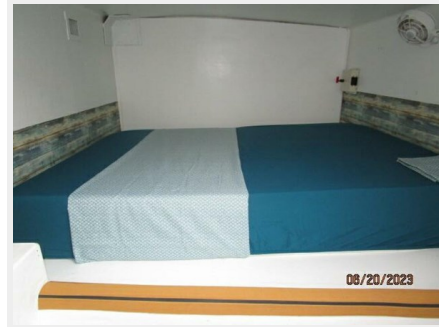
57\_2800174\_42\_kelsall\_port\_aft\_stateroom



58\_2800174\_42\_kelsall\_starboard\_companionway



59\_2800174\_42\_kelsall\_starboard\_forward\_stateroom\_forward 60\_2800174\_42\_kelsall\_starboard\_forward\_stateroom\_inboard



62\_2800174\_42\_kelsall\_starboard\_forepeak

61\_2800174\_42\_kelsall\_starboard\_forward\_stateroom\_outboard



64\_2800174\_42\_kelsall\_starboard\_head

63\_2800174\_42\_kelsall\_starboard\_aft\_stateroom



65\_2800174\_42\_kelsall\_starboard\_shower



66\_2800174\_42\_kelsall\_starboard\_engine\_compartment



67\_2800174\_42\_kelsall\_starboard\_auxiliary



68\_2800174\_42\_kelsall\_starboard\_racor\_fuel\_filter



69\_2800174\_42\_kelsall\_water\_heater



70\_2800174\_42\_kelsall\_watermaker



71\_2800174\_42\_kelsall\_electrical\_panel



72\_2800174\_42\_kelsall\_inverter\_charger



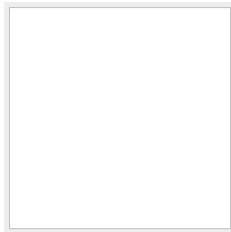
73\_2800174\_42\_kelsall\_port\_solar\_panel



74\_2800174\_42\_kelsall\_starboard\_solar\_panel



75\_2800174\_42\_kelsall\_aft\_solar\_panels



76\_2800174\_42\_kelsall\_solar\_panels\_controllers1



77\_2800174\_42\_kelsall\_solar\_panels\_controllers2



0\_2800174\_42\_kelsall\_starboard\_forward\_profile1



1\_2800174\_42\_kelsall\_starboard\_forward\_profile2



2\_2800174\_42\_kelsall\_overhead\_profile1



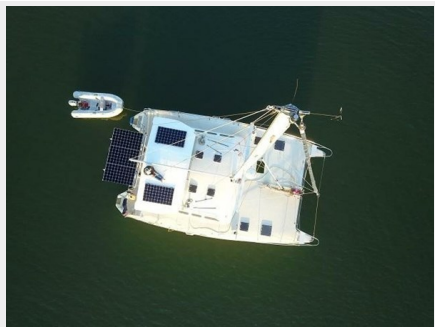
3\_2800174\_42\_kelsall\_overhead\_profile2



4\_2800174\_42\_kelsall\_overhead\_profile3



5\_2800174\_42\_kelsall\_overhead\_profile4



6\_2800174\_42\_kelsall\_underway1



7\_2800174\_42\_kelsall\_underway2



8\_2800174\_42\_kelsall\_at\_anchor1



9\_2800174\_42\_kelsall\_at\_anchor2



10\_2800174\_42\_kelsall\_port\_aft\_profile



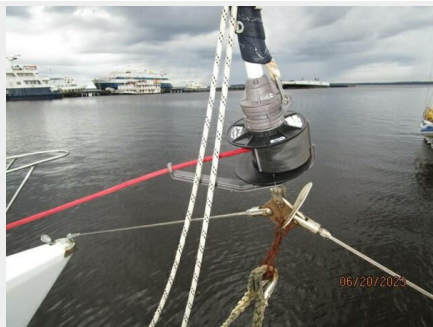
11\_2800174\_42\_kelsall\_starboard\_aft\_profile



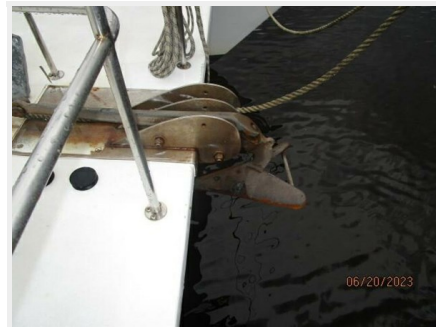
12\_2800174\_42\_kelsall\_aft\_profile



13\_2800174\_42\_kelsall\_forward\_roller\_furler



14\_2800174\_42\_kelsall\_anchor



15\_2800174\_42\_kelsall\_anchor\_windlass



16\_2800174\_42\_kelsall\_foredeck1



17\_2800174\_42\_kelsall\_foredeck2



18\_2800174\_42\_kelsall\_foredeck\_aft





19\_2800174\_42\_kelsall\_foredeck\_port



20\_2800174\_42\_kelsall\_foredeck\_starboard



## КОНТАКТЫ

---

Андрей Шестаков (Andrey Shestakov) – ведущий яхтенный брокер отдела продаж яхт и судов компании Shestakov Yacht Sales Inc. Официальный представитель Shestakov Yacht Sales Inc. для русскоговорящих клиентов в центральном офисе компании в Майами/Форт Лодердейл/Флорида/США.

### Контактная информация

---

Email:  
[andrey@shestakovyachtsales.com](mailto:andrey@shestakovyachtsales.com)

Web: [shestakovyachtsales.com](http://shestakovyachtsales.com)

### Телефоны

---

Краснодарский край: **+7(918)465-66-44**

США, Майами, Флорида: **+1(954)274-4435**

### Время работы

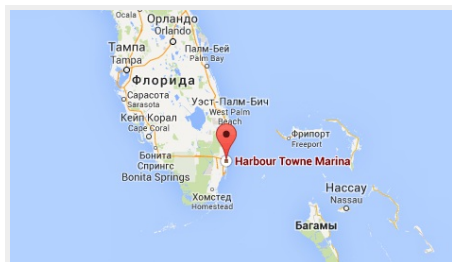
---

Понедельник – Суббота: **9:00 - 21:00**  
EDT

Воскресенье: **Закрыто**

### Адрес

---



Harbour Towne Marina, 850 NE 3rd St,  
STE 213, Dania, FL 33004