

JOHN W — BRAY YACHT DESIGN



Судостроитель: BRAY YACHT DESIGN

Год постройки: 2000

Модель: Траулер

Цена: \$449,500 USD

Местонахождение: United States

Длина общая: 47' (14.33mm)

Ширина: 16

Мин. осадка: 4' (1.22mm)

Купить **John W — BRAY YACHT DESIGN** а также выбрать подходящую вам яхту из нашего каталога яхт вам поможет опытный яхтенный брокер Андрей Шестаков. На сегодняшний день компания **Shestakov Yacht Sales Inc.** имеет большое количество яхт в собственном списке продаж, а также тесно сотрудничает со всеми крупными яхтенными производителями по всему миру.

Для того чтобы купить яхту **John W — BRAY YACHT DESIGN** а также проконсультироваться по любому вопросу связанному с покупкой, продажей, чартером яхт позвоните по телефону **+7(918)465-66-44**.

ОГЛАВЛЕНИЕ

ОГЛАВЛЕНИЕ	2
ХАРАКТЕРИСТИКИ	6
Обзор	6
Основная информация	6
Размеры	6
Скорость, вместимость и масса	6
Размещение	6
Корпус и палуба	6
Информация о двигателе	6
ФОТОГРАФИИ	7
31_2789309_bray_passagemaker_salon_table2	7
30_2789309_bray_passagemaker_salon_table1	7
32_2789309_bray_passagemaker_salon_settee1	7
33_2789309_bray_passagemaker_salon_settee2	7
34_2789309_bray_passagemaker_salon_entertainment_cabinet	7
35_2789309_bray_passagemaker_galley1	7
36_2789309_bray_passagemaker_galley2	7
37_2789309_bray_passagemaker_pilothouse	7
38_2789309_bray_passagemaker_pilothouse_port	8
39_2789309_bray_passagemaker_pilothouse_starboard	8
40_2789309_bray_passagemaker_pilothouse_helm	8
41_2789309_bray_passagemaker_pilothouse_electronics1	8
42_2789309_bray_passagemaker_pilothouse_electronics2	8
43_2789309_bray_passagemaker_pilothouse_electronics3	8
45_2789309_bray_passagemaker_web_based_camera_system	8
44_2789309_bray_passagemaker_pilothouse_laptop	8
46_2789309_bray_passagemaker_pilothouse_helmseat	9
47_2789309_bray_passagemaker_pilothouse_benchseat1	9

48_2789309_bray_passagemaker_pilothouse_benchseat2	9
49_2789309_bray_passagemaker_master_stateroom	9
50_2789309_bray_passagemaker_master_stateroom_port	9
51_2789309_bray_passagemaker_master_stateroom_starboard	9
53_2789309_bray_passagemaker_master_stateroom_head	9
52_2789309_bray_passagemaker_master_stateroom_forward	9
54_2789309_bray_passagemaker_master_stateroom_shower	10
55_2789309_bray_passagemaker_mid_gust_stateroom	10
56_2789309_bray_passagemaker_mid_guest_stateroom_port	10
57_2789309_bray_passagemaker_mid_guest_stateroom_starboard	10
58_2789309_bray_passagemaker_forward_guest_stateroom	10
59_2789309_bray_passagemaker_guest_head	10
60_2789309_bray_passagemaker_washer_dryer	10
61_2789309_bray_passagemaker_engine_room	10
62_2789309_bray_passagemaker_main_engine1	11
63_2789309_bray_passagemaker_main_engine2	11
64_2789309_bray_passagemaker_pilothouse_engine_panel	11
65_2789309_bray_passagemaker_fuel_filters	11
66_2789309_bray_passagemaker_fuel_polishing_system	11
67_2789309_bray_passagemaker_port_sea_chest	11
68_2789309_bray_passagemaker_fuel_manifold	11
69_2789309_bray_passagemaker_raw_water_manifold	11
70_2789309_bray_passagemaker_bilge_manifold	12
71_2789309_bray_passagemaker_water_maker	12
73_2789309_bray_passagemaker_pilothouse_electrical_panel2	12
72_2789309_bray_passagemaker_pilothouse_electrical_panel1	12
74_2789309_bray_passagemaker_engine_room_electrical_panel	12
75_2789309_bray_passagemaker_generator1	12
76_2789309_bray_passagemaker_generator2	12

77_2789309_bray_passagemaker_inverter	12
79_2789309_bray_passagemaker_battery_charger2	13
78_2789309_bray_passagemaker_battery_charger1	13
80_2789309_bray_passagemaker_battery_bank1	13
81_2789309_bray_passagemaker_battery_bank2	13
82_2789309_bray_passagemaker_hauled_out	13
83_2789309_bray_passagemaker_brochure_drawings	13
1_2789309_bray_passagemaker_starboard_forward_profile	13
0_2789309_bray_passagemaker_port_profile	13
3_2789309_bray_passagemaker_starboard_profile	14
2_2789309_bray_passagemaker_port_aft_profile	14
5_2789309_bray_passagemaker_forward_profile1	14
4_2789309_bray_port_forward_profile	14
7_2789309_bray_passagemaker_aft_profile	14
6_2789309_bray_passagemaker_forward_profile2	14
8_2789309_bray_passagemaker_foredeck	14
9_2789309_bray_passagemaker_foredeck_aft	14
11_2789309_bray_passagemaker_port_side_deck	15
10_2789309_bray_passagemaker_portuguse_bridge	15
12_2789309_bray_passagemaker_starboard_side_deck	15
13_2789309_bray_passagemaker_flybridge_forward	15
14_2789309_bray_passagemaker_flybridge_aft1	15
15_2789309_bray_passagemaker_flybridge_aft2	15
16_2789309_bray_passagemaker_flybridge_helm	15
17_2789309_bray_passagemaker_flybridge_helmseat	15
18_2789309_bray_passagemaker_mast	16
19_2789309_bray_passagemaker_boom_tender_davit	16
20_2789309_bray_passagemaker_davit_controls	16
21_2789309_bray_passagemaker_tender1	16

22_2789309_bray_passagemaker_tender2	16
23_2789309_bray_passagemaker_aftdeck	16
24_2789309_bray_passagemaker_aftdeck_starboard	16
25_2789309_bray_passagemaker_aftdeck_starboard_forward	16
26_2789309_bray_passagemaker_aftdeck_port_forward	17
27_2789309_bray_passagemaker_salon_forward	17
28_2789309_bray_passagemaker_salon_aft	17
29_2789309_bray_passagemaker_salon_port_seating	17
КОНТАКТЫ	18
Контактная информация	18
Телефоны	18
Время работы	18
Адрес	18

ХАРАКТЕРИСТИКИ

Обзор

John W is a 2000 47' Karvi trawler designed by Patrick Bray of award winning Bray Yacht Design and built by Fred Wahl Marine Construction in British Columbia, Canada. The seller's lengthy commercial vessel background also contributed to the design and construction. John W offers a single Caterpillar 3208 NA 210 HP main engine, Kubota generator, Trace Engineering inverter, Neverdie LI3 house battery bank, Scepter watermaker, Hurricane diesel fired heating system and water heater, fuel polishing system, bowthruster, passive stabilizer keels, dry stack exhaust, keel cooler, 3 stateroom, 2 head layout and a full-beam master stateroom. John W is fully Great Loop or bluewater capable.

Located in Hertford, North Carolina.

Основная информация

Тип судна: Траулер

Модельный год: 2000

Год постройки: 2000

Страна: United States

Размеры

Длина общая: 47' (14.33mm)

Ширина: 16

Мин. осадка: 4' (1.22mm)

Скорость, вместимость и масса

Вместимость воды: 300 Gallons

Объем топливного бака: 1500 Gal
Gallons

Размещение

Всего кают: 3

Корпус и палуба

Материал корпуса: Fiberglass

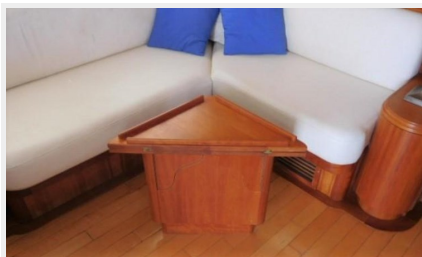
Информация о двигателе

Двигатели: 1

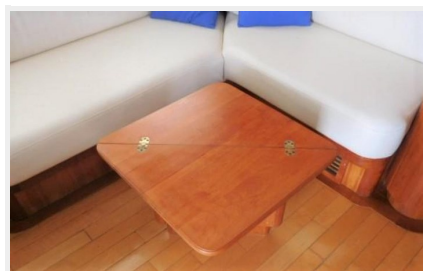
Производитель: Caterpillar

ФОТОГРАФИИ

30_2789309_bray_passagemaker_salon_table1



31_2789309_bray_passagemaker_salon_table2



32_2789309_bray_passagemaker_salon_settee1



33_2789309_bray_passagemaker_salon_settee2



34_2789309_bray_passagemaker_salon_entertainment_cabinet



35_2789309_bray_passagemaker_galley1



36_2789309_bray_passagemaker_galley2



37_2789309_bray_passagemaker_pilothouse



38_2789309_bray_passagemaker_pilothouse_port



39_2789309_bray_passagemaker_pilothouse_starboard



40_2789309_bray_passagemaker_pilothouse_helm



41_2789309_bray_passagemaker_pilothouse_electronics1



42_2789309_bray_passagemaker_pilothouse_electronics2



43_2789309_bray_passagemaker_pilothouse_electronics3



44_2789309_bray_passagemaker_pilothouse_laptop



45_2789309_bray_passagemaker_web_based_camera_system



46_2789309_bray_passagemaker_pilothouse_helmseat



47_2789309_bray_passagemaker_pilothouse_benchseat1



48_2789309_bray_passagemaker_pilothouse_benchseat2



49_2789309_bray_passagemaker_master_stateroom



50_2789309_bray_passagemaker_master_stateroom_port



51_2789309_bray_passagemaker_master_stateroom_starboard



52_2789309_bray_passagemaker_master_stateroom_forward



53_2789309_bray_passagemaker_master_stateroom_head



54_2789309_bray_passagemaker_master_stateroom_shower



55_2789309_bray_passagemaker_mid_gust_stateroom



56_2789309_bray_passagemaker_mid_guest_stateroom_port 57_2789309_bray_passagemaker_mid_guest_stateroom_starboard



58_2789309_bray_passagemaker_forward_guest_stateroom



59_2789309_bray_passagemaker_guest_head



60_2789309_bray_passagemaker_washer_dryer



61_2789309_bray_passagemaker_engine_room



62_2789309_bray_passagemaker_main_engine1



63_2789309_bray_passagemaker_main_engine2



64_2789309_bray_passagemaker_pilothouse_engine_panel



65_2789309_bray_passagemaker_fuel_filters



66_2789309_bray_passagemaker_fuel_polishing_system



67_2789309_bray_passagemaker_port_sea_chest



68_2789309_bray_passagemaker_fuel_manifold



69_2789309_bray_passagemaker_raw_water_manifold



70_2789309_bray_passagemaker_bilge_manifold



71_2789309_bray_passagemaker_water_maker



73_2789309_bray_passagemaker_pilothouse_electrical_panel2

72_2789309_bray_passagemaker_pilothouse_electrical_panel1



74_2789309_bray_passagemaker_engine_room_electrical_panel

75_2789309_bray_passagemaker_generator1



76_2789309_bray_passagemaker_generator2

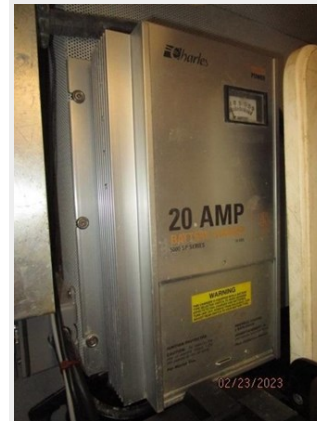
77_2789309_bray_passagemaker_inverter



78_2789309_bray_passagemaker_battery_charger1



79_2789309_bray_passagemaker_battery_charger2



80_2789309_bray_passagemaker_battery_bank1



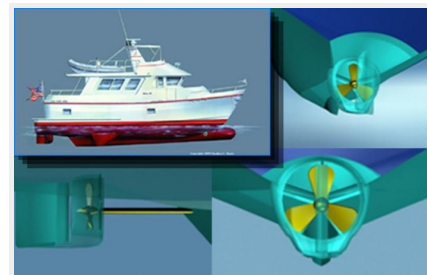
81_2789309_bray_passagemaker_battery_bank2



82_2789309_bray_passagemaker_hauled_out



83_2789309_bray_passagemaker_brochure_drawings



0_2789309_bray_passagemaker_port_profile



1_2789309_bray_passagemaker_starboard_forward_profile



2_2789309_bray_passagemaker_port_aft_profile



3_2789309_bray_passagemaker_starboard_profile



4_2789309_bray_port_forward_profile



5_2789309_bray_passagemaker_forward_profile1



6_2789309_bray_passagemaker_forward_profile2



7_2789309_bray_passagemaker_aft_profile



8_2789309_bray_passagemaker_foredeck



9_2789309_bray_passagemaker_foredeck_aft



10_2789309_bray_passagemaker_portuguse_bridge



11_2789309_bray_passagemaker_port_side_deck



12_2789309_bray_passagemaker_starboard_side_deck



13_2789309_bray_passagemaker_flybridge_forward



14_2789309_bray_passagemaker_flybridge_aft1



15_2789309_bray_passagemaker_flybridge_aft2



16_2789309_bray_passagemaker_flybridge_helm



17_2789309_bray_passagemaker_flybridge_helmseat



18_2789309_bray_passagemaker_mast



19_2789309_bray_passagemaker_boom_tender_davit



20_2789309_bray_passagemaker_davit_controls



21_2789309_bray_passagemaker_tender1



22_2789309_bray_passagemaker_tender2



23_2789309_bray_passagemaker_aftdeck



24_2789309_bray_passagemaker_aftdeck_starboard



25_2789309_bray_passagemaker_aftdeck_starboard_forward



26_2789309_bray_passagemaker_aftdeck_port_forward



27_2789309_bray_passagemaker_salon_forward



28_2789309_bray_passagemaker_salon_aft



29_2789309_bray_passagemaker_salon_port_seating



КОНТАКТЫ

Андрей Шестаков (Andrey Shestakov) – ведущий яхтенный брокер отдела продаж яхт и судов компании Shestakov Yacht Sales Inc. Официальный представитель Shestakov Yacht Sales Inc. для русскоговорящих клиентов в центральном офисе компании в Майами/Форт Лодердейл/Флорида/США.

Контактная информация

Email:
andrey@shestakovyachtsales.com

Web: shestakovyachtsales.com

Телефоны

Краснодарский край: **+7(918)465-66-44**

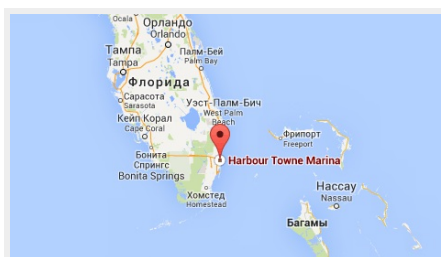
США, Майами, Флорида: **+1(954)274-4435**

Время работы

Понедельник – Суббота: **9:00 - 21:00**
EDT

Воскресенье: **Закрето**

Адрес



Harbour Towne Marina, 850 NE 3rd St,
STE 213, Dania, FL 33004