

SHEERGOLD — AMELS



Судостроитель: AMELS

Год постройки: 1987

Модель: Моторная яхта

Цена: €5,500,000 EUR

Местонахождение: Italy

Длина общая: 137' 10" (42mm)

Ширина: 26.24

Макс. осадка: 8' 3" (2.5mm)

Крейс. скорость: 11.5 Knots Kts. (13 MPH)

Макс. скорость: 13.5 Knots Kts. (16 MPH)

Купить **SHEERGOLD — AMELS** а также выбрать подходящую вам яхту из нашего каталога яхт вам поможет опытный яхтенный брокер Андрей Шестаков. На сегодняшний день компания **Shestakov Yacht Sales Inc.** имеет большое количество яхт в собственном списке продаж, а также тесно сотрудничает со всеми крупными яхтенными производителями по всему миру.

Для того чтобы купить яхту **SHEERGOLD — AMELS** а также проконсультироваться по любому вопросу связанному с покупкой, продажей, чартером яхт позвоните по телефону **+7(918)465-66-44**.

ОГЛАВЛЕНИЕ

ОГЛАВЛЕНИЕ	2
ХАРАКТЕРИСТИКИ	4
Обзор	4
Основная информация	4
Размеры	4
Скорость, вместимость и масса	4
Размещение	5
Корпус и палуба	5
Информация о двигателе	5
ФОТОГРАФИИ	6
DSC_7736-HDR	6
DSC_7727-HDR	6
DSC_8038-HDR	6
DSC_7561-HDR	6
DSC_7574	6
DSC_7604-HDR	6
DSC_7512	7
DSC_7518	7
DSC_7520	7
DSC_7522	7
DSC_7534	7
DSC_7527	7
DSC_7957	8
DSC_7954	8
DSC_7745	8
DSC_8104	8
DSC_7623	8
DSC_7870	8

DJI_0758	9
DJI_0760	9
DSC_7910	9
КОНТАКТЫ	10
Контактная информация	10
Телефоны	10
Время работы	10
Адрес	10

ХАРАКТЕРИСТИКИ

Обзор

Now for sale, the Jon Bannenberg designed Amels 42m motor yacht SHEERGOLD has been beautifully looked after and shows in remarkable condition. A stunning yacht from Dutch yard Amels' early years, SHEERGOLD is in gleaming condition thanks to an attentive owner and a full repaint in 2022. SHEERGOLD was designed by the legendary Jon Bannenberg with traditional lines and the canoe stern that was so popular in her heyday. Her interiors retain lots of her vintage character. She can accommodate eight guests across four cabins, including a full-beam main deck Owner's suite, plus a VIP cabin and two twin cabins on the lower deck aft, all with en suite. There is also room on board for nine crew staying in five cabins. Key features: -Classic Amels-In her second ownership for the last 30 years-Always private-Italian VAT paid-Designed by the legendary Jon Bannenberg-Full paint job completed in 2022-Immaculately maintained

Основная информация

Тип судна: Моторная яхта

Модельный год: 1987

Год постройки: 1987

Страна: Italy

Размеры

Длина общая: 137' 10" (42mm)

Ширина: 26.24

Макс. осадка: 8' 3" (2.5mm)

Скорость, вместимость и масса

Крейс. скорость: 11.5 Knots Kts. (13 MPH) **Макс. скорость:** 13.5 Knots Kts. (16 MPH)

Чистый вес: 387 Pounds

Вместимость воды: 13000 Gallons

Вместимость сточного бака: 13208.6 Gal **Объем топливного бака:** 12151.91 Gal
Gallons Gallons

Размещение

Всего кают: 4

Корпус и палуба

Материал корпуса: Steel

Материал палубы: Teak

Дизайнер экстерьера: Jon Bannenberg

Дизайнер интерьера: Jon Bannenberg

Информация о двигателе

Двигатели: 2

Производитель: Caterpillar

ФОТОГРАФИИ

DSC_7736-HDR



DSC_7727-HDR



DSC_8038-HDR



DSC_7561-HDR



DSC_7574



DSC_7604-HDR



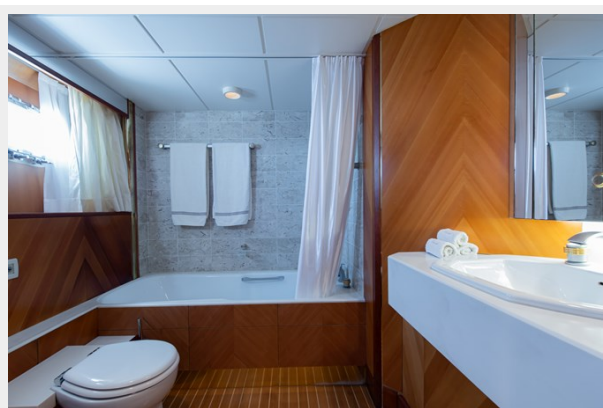
DSC_7512



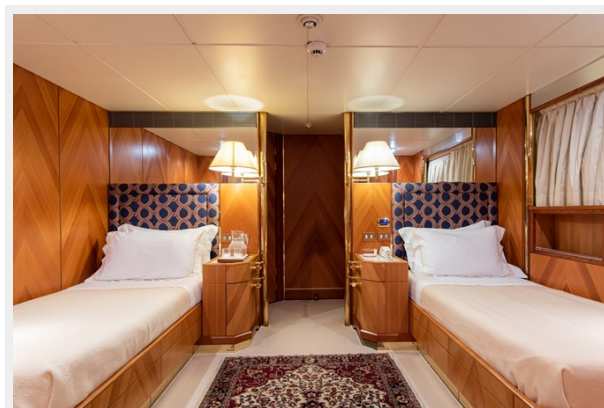
DSC_7518



DSC_7520



DSC_7522



DSC_7534



DSC_7527



DSC_7957



DSC_7954



DSC_7745



DSC_8104



DSC_7623



DSC_7870



DJI_0758



DJI_0760



DSC_7910



КОНТАКТЫ

Андрей Шестаков (Andrey Shestakov) – ведущий яхтенный брокер отдела продаж яхт и судов компании Shestakov Yacht Sales Inc. Официальный представитель Shestakov Yacht Sales Inc. для русскоговорящих клиентов в центральном офисе компании в Майами/Форт Лодердейл/Флорида/США.

Контактная информация

Email: andrey@shestakovyachtsales.com

Web: shestakovyachtsales.com

Телефоны

Краснодарский край: **+7(918)465-66-44**

США, Майами, Флорида: **+1(954)274-4435**

Время работы

Понедельник – Суббота: **9:00 - 21:00**
EDT

Воскресенье: **Закрито**

Адрес



Harbour Towne Marina, 850 NE 3rd St,
STE 213, Dania, FL 33004