

# 2011 SUPRA 242 LAUNCH WORLDS EDITION — SUPRA



**Судостроитель:** SUPRA

**Год постройки:** 2010

**Модель:** Ski or Wake Boat

**Цена:** ЦЕНА ЯХТЫ ПО ЗАПРОСУ

**Местонахождение:** United States

**Длина общая:** 26' 1" (7.95mm)

**Ширина:** 8.5

**Мин. осадка:** 2' 2" (0.66mm)

Купить 2011 Supra 242 Launch Worlds Edition NLDF — SUPRA а также выбрать подходящую вам яхту из нашего каталога яхт вам поможет опытный яхтенный брокер Андрей Шестаков. На сегодняшний день компания Shestakov Yacht Sales Inc. имеет большое количество яхт в собственном списке продаж, а также тесно сотрудничает со всеми крупными яхтенными производителями по всему миру.

Для того чтобы купить яхту 2011 Supra 242 Launch Worlds Edition NLDF — SUPRA а также проконсультироваться по любому вопросу связанному с покупкой, продажей, чартером яхт позвоните по телефону **+7(918)465-66-44**.

# ОГЛАВЛЕНИЕ

ОГЛАВЛЕНИЕ	2
ХАРАКТЕРИСТИКИ	9
Обзор	9
Основная информация	9
Размеры	9
Скорость, вместимость и масса	9
Корпус и палуба	9
Информация о двигателе	10
ФОТОГРАФИИ	11
IMG_1004	11
IMG_1007	11
IMG_1008	11
IMG_1009	11
IMG_1010	11
IMG_1012	11
IMG_1016	12
IMG_1021	12
IMG_1024	12
IMG_1026	12
IMG_1028	12
IMG_1044	12
IMG_1045	13
IMG_1047	13
IMG_1048	13
IMG_1049	13
IMG_1050	13
IMG_1052	13
IMG_1054	14

IMG_1056	14
IMG_1057	14
IMG_1058	14
IMG_1059	14
IMG_1060	14
IMG_1061	15
IMG_1062	15
IMG_1063	15
IMG_1064	15
IMG_1066	15
IMG_1067	15
IMG_1068	16
IMG_1069	16
IMG_1070	16
IMG_1071	16
IMG_1072	16
IMG_1073	16
IMG_1074	17
IMG_1076	17
IMG_1078	17
IMG_1079	17
IMG_1080	17
IMG_1081	17
IMG_1091	18
IMG_1092	18
IMG_1097	18
IMG_1098	18
IMG_1099	18
IMG_1111	18

IMG_1112	19
IMG_1113	19
IMG_1114	19
IMG_1115	19
IMG_1116	19
IMG_1117	19
IMG_1124	20
IMG_1125	20
IMG_1127	20
IMG_1128	20
IMG_1129	20
IMG_1130	20
IMG_1132	21
IMG_1133	21
IMG_1135	21
IMG_1139	21
IMG_1140	21
IMG_1141	21
IMG_1142	22
IMG_1143	22
IMG_1144	22
IMG_1145	22
IMG_1146	22
IMG_1147	22
IMG_1149	23
IMG_1150	23
IMG_1151	23
IMG_1152	23
IMG_1153	23

---

IMG_1154	23
IMG_1155	24
IMG_1156	24
IMG_1157	24
IMG_1158	24
IMG_1166	24
IMG_1167	24
IMG_1168	25
IMG_1169	25
IMG_1170	25
IMG_1171	25
IMG_1173	25
IMG_1175	25
IMG_1177	26
IMG_1178	26
IMG_1179	26
IMG_1180	26
IMG_1181	26
IMG_1182	26
IMG_1183	27
IMG_1184	27
IMG_1185	27
IMG_1186	27
IMG_1187	27
IMG_1188	27
IMG_1189	28
IMG_1190	28
IMG_1199	28
IMG_1201	28

---

---

IMG_1202	28
IMG_1203	28
IMG_1204	29
IMG_1205	29
IMG_1206	29
IMG_1225	29
IMG_1226	29
IMG_1227	29
IMG_1228	30
IMG_1229	30
IMG_1230	30
IMG_1231	30
IMG_1232	30
IMG_1233	30
IMG_1234	31
IMG_1235	31
IMG_1236	31
IMG_1237	31
IMG_1238	31
IMG_1239	31
IMG_1240	32
IMG_1241	32
IMG_1242	32
IMG_1243	32
IMG_1244	32
IMG_1245	32
IMG_1246	33
IMG_1247	33
IMG_1252	33

---

IMG_1253	33
IMG_1254	33
IMG_1255	33
IMG_1257	34
IMG_1260	34
IMG_1261	34
IMG_1262	34
IMG_1263	34
IMG_1264	34
IMG_1265	35
IMG_1266	35
IMG_1267	35
IMG_1268	35
IMG_1269	35
IMG_1270	35
IMG_1271	36
IMG_1272	36
IMG_1273	36
IMG_1274	36
IMG_1275	36
IMG_1276	36
IMG_1277	37
IMG_1278	37
IMG_1279	37
IMG_1280	37
IMG_1290	37
КОНТАКТЫ	38
Контактная информация	38
Телефоны	38

---

Время работы	38
Адрес	38



# ХАРАКТЕРИСТИКИ

## Обзор

This 2011 Supra Launch 242 Worlds Edition Wake Board and Wake Surf Boat For Sale near Norris Lake TN is equipped with a 6L Indmar V8 409 MPI V Drive Engine and features ZeroOff Speed Control, Wake Plate, GoSurf Assist with Added Surf Tabs, 1700lbs Gravity III Ballast System, a Cockpit Heater, Wake Tower with Z5 Bimini, Racks, Lights, and Speakers, Under Water Lights, Upgraded Stereo, Triple Up Seating with Playpen Bow, Tandem Trailer with Brakes, Custom Wheels and More is Included.

## Основная информация

**Тип судна:** Ski or Wake Boat

**Подкатегория:** Ski or Wake Boat

**Модельный год:** 2011

**Год постройки:** 2010

**Страна:** United States

## Размеры

**Длина общая:** 26' 1" (7.95mm)

**Ширина:** 8.5

**Мин. осадка:** 2' 2" (0.66mm)

## Скорость, вместимость и масса

**Объем топливного бака:** 68 Gal Gallons

## Корпус и палуба

**Материал корпуса:** Fiberglass

**Комплектация корпуса:** Modified V-Hull

## Информация о двигателе

---

**Двигатели:** 1

**Производитель:** Indmar

**Тип двигателя:** Inboard

**Тип топлива:** Gas/Petrol

# ФОТОГРАФИИ

IMG\_1004



IMG\_1007



IMG\_1008



IMG\_1009



IMG\_1010



IMG\_1012



IMG\_1016



IMG\_1021



IMG\_1024



IMG\_1026



IMG\_1028



IMG\_1044



IMG\_1045



IMG\_1047



IMG\_1048



IMG\_1049



IMG\_1050



IMG\_1052



IMG\_1054



IMG\_1056



IMG\_1057



IMG\_1058



IMG\_1059



IMG\_1060



IMG\_1061



IMG\_1062



IMG\_1063



IMG\_1064



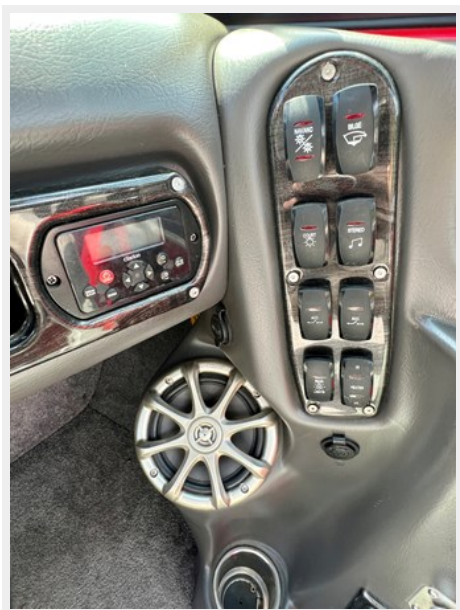
IMG\_1066



IMG\_1067



IMG\_1068



IMG\_1069



IMG\_1070



IMG\_1071



IMG\_1072



IMG\_1073





IMG\_1074



IMG\_1076



IMG\_1078



IMG\_1079



IMG\_1080



IMG\_1081



IMG\_1091



IMG\_1092



IMG\_1097



IMG\_1098



IMG\_1099



IMG\_1111



IMG\_1112



IMG\_1113



IMG\_1114



IMG\_1115



IMG\_1116



IMG\_1117



IMG\_1124



IMG\_1125



IMG\_1127



IMG\_1128



IMG\_1129



IMG\_1130



IMG\_1132



IMG\_1133



IMG\_1135



IMG\_1139



IMG\_1140



IMG\_1141



IMG\_1142



IMG\_1143



IMG\_1144



IMG\_1145



IMG\_1146



IMG\_1147



IMG\_1149



IMG\_1150



IMG\_1151



IMG\_1152



IMG\_1153



IMG\_1154



IMG\_1155



IMG\_1156



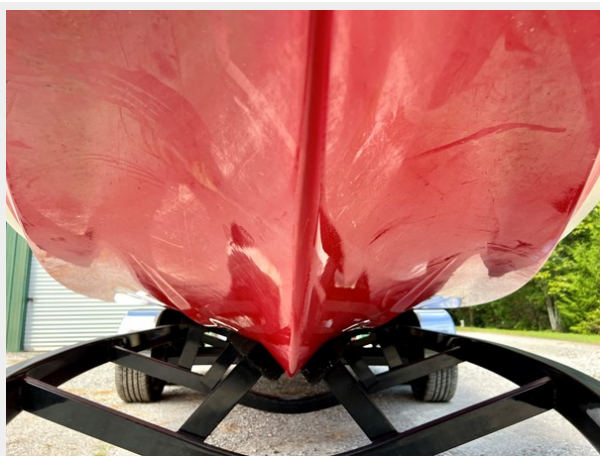
IMG\_1157



IMG\_1158



IMG\_1166



IMG\_1167

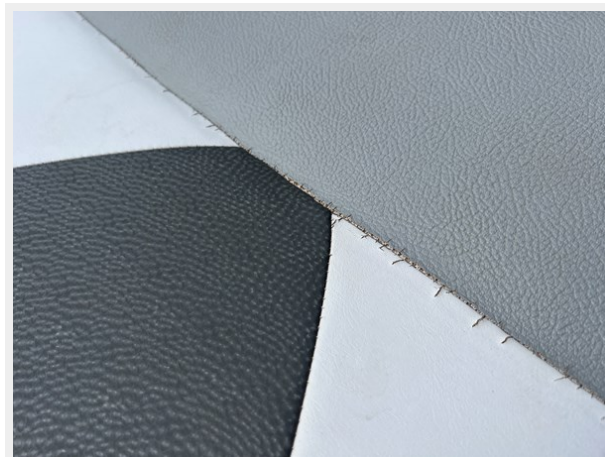




IMG\_1168



IMG\_1169



IMG\_1170



IMG\_1171



IMG\_1173



IMG\_1175



IMG\_1177



IMG\_1178



IMG\_1179



IMG\_1180



IMG\_1181



IMG\_1182



IMG\_1183



IMG\_1184



IMG\_1185



IMG\_1186



IMG\_1187



IMG\_1188



IMG\_1189



IMG\_1190



IMG\_1199



IMG\_1201



IMG\_1202



IMG\_1203



IMG\_1204



IMG\_1205



IMG\_1206



IMG\_1225



IMG\_1226



IMG\_1227



IMG\_1228



IMG\_1229



IMG\_1230



IMG\_1231



IMG\_1232



IMG\_1233



IMG\_1234



IMG\_1235



IMG\_1236



IMG\_1237



IMG\_1238



IMG\_1239



IMG\_1240



IMG\_1241



IMG\_1242



IMG\_1243



IMG\_1244



IMG\_1245





IMG\_1246



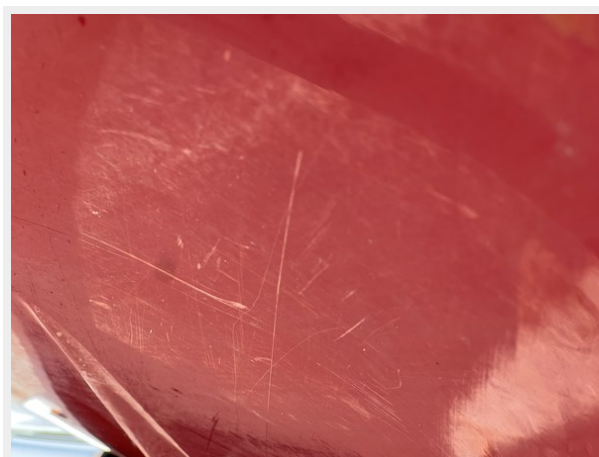
IMG\_1247



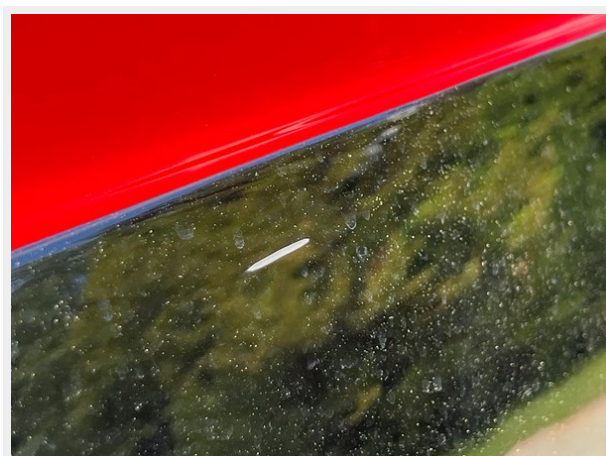
IMG\_1252



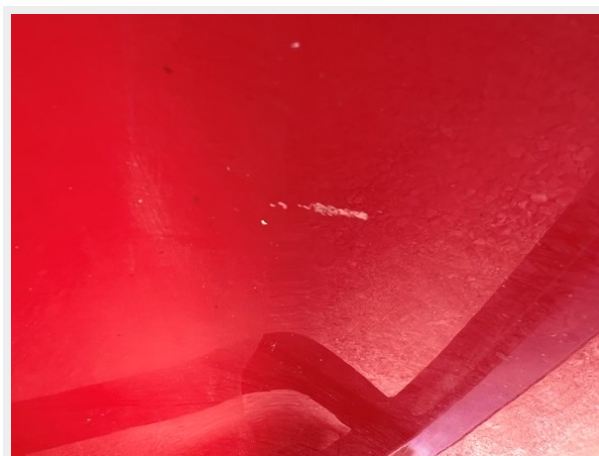
IMG\_1253



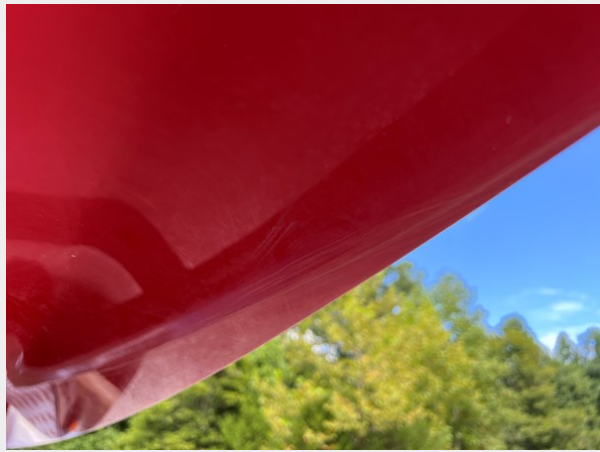
IMG\_1254



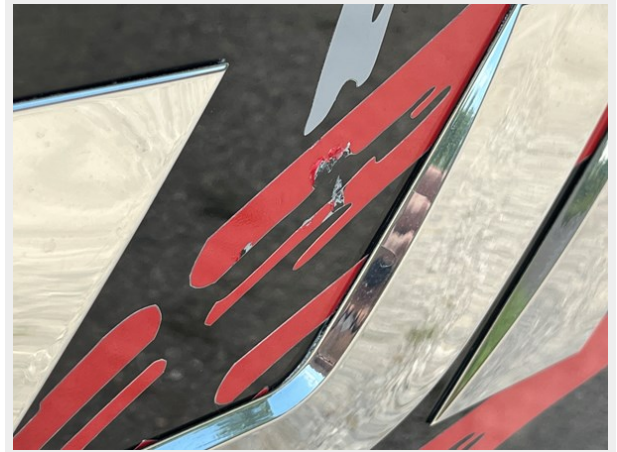
IMG\_1255



IMG\_1257



IMG\_1260



IMG\_1261



IMG\_1262



IMG\_1263



IMG\_1264



IMG\_1265



IMG\_1266



IMG\_1267



IMG\_1268



IMG\_1269



IMG\_1270



IMG\_1271



IMG\_1272



(2) NEW EMBOSSED SUPRA LOGOS  
For Port and Starboard Hull Sides

IMG\_1273



IMG\_1274



IMG\_1275



IMG\_1276



IMG\_1277



IMG\_1278



IMG\_1279



IMG\_1280



IMG\_1290



# КОНТАКТЫ

---

Андрей Шестаков (Andrey Shestakov) – ведущий яхтенный брокер отдела продаж яхт и судов компании Shestakov Yacht Sales Inc. Официальный представитель Shestakov Yacht Sales Inc. для русскоговорящих клиентов в центральном офисе компании в Майами/Форт Лодердейл/Флорида/США.

## Контактная информация

---

Email: [andrey@shestakovyachtsales.com](mailto:andrey@shestakovyachtsales.com)

Web: [shestakovyachtsales.com](http://shestakovyachtsales.com)

## Телефоны

---

Краснодарский край: **+7(918)465-66-44**

США, Майами, Флорида: **+1(954)274-4435**

## Время работы

---

Понедельник – Суббота: **9:00 - 21:00**  
EDT

Воскресенье: **Закрето**

## Адрес

---



Harbour Towne Marina, 850 NE 3rd St,  
STE 213, Dania, FL 33004