

MARTINI & ME — POST YACHTS



Судостроитель: POST YACHTS

Год постройки: 1981

Модель: Катер для спортивной рыбалки

Цена: \$35,000 USD

Местонахождение: United States

Длина общая: 42' (12.8mm)

Ширина: 15.75

Мин. осадка: 3' (0.91mm)

Купить **Martini & Me — POST YACHTS** а также выбрать подходящую вам яхту из нашего каталога яхт вам поможет опытный яхтенный брокер Андрей Шестаков. На сегодняшний день компания **Shestakov Yacht Sales Inc.** имеет большое количество яхт в собственном списке продаж, а также тесно сотрудничает со всеми крупными яхтенными производителями по всему миру.

Для того чтобы купить яхту **Martini & Me — POST YACHTS** а также проконсультироваться по любому вопросу связанному с покупкой, продажей, чартером яхт позвоните по телефону **+7(918)465-66-44**.

ОГЛАВЛЕНИЕ

ОГЛАВЛЕНИЕ	2
ХАРАКТЕРИСТИКИ	5
Обзор	5
Основная информация	5
Размеры	5
Скорость, вместимость и масса	5
Размещение	5
Корпус и палуба	5
Информация о двигателе	5
ФОТОГРАФИИ	6
14_2794176_1981_post_bridge_fwd	6
15_2794176_1981_post_helm	6
16_2794176_1981_post_helm	6
17_2794176_1981_post_lower_helm	6
18_2794176_1981_post_controls	6
19_2794176_1981_post_trim_tabs	6
20_2794176_1981_post_windlass_controls	7
21_2794176_1981_post_electronics	7
22_2794176_1981_post_chartplotterradar	7
23_2794176_1981_post_vhf	7
24_2794176_1981_post_depth_sounder	7
25_2794176_1981_post_aux_chart_plotter	7
26_2794176_1981_post_bridge_seating_fwd	8
27_2794176_1981_post_fwd_seat_storage	8
28_2794176_1981_post_bridge_aft	8
29_2794176_1981_post_fwd_isinglass	8
30_2794176_1981_post_stbd_isinglass	8
31_2794176_1981_post_port_isinglass	8

32_2794176_1981_post_cockpit	9
33_2794176_1981_post_cockpit_table	9
34_2794176_1981_post_cockpit_shore_power	9
35_2794176_1981_post_cockpit_heater	9
36_2794176_1981_post_cockpit_washdowns	9
37_2794176_1981_post_tuna_door	9
38_2794176_1981_post_cockpit_access	10
39_2794176_1981_post_cockpit_in_floor_storage	10
40_2794176_1981_post_cockpit_entry_door	10
41_2794176_1981_post_salon_entry	10
42_2794176_1981_post_port_salon	10
43_2794176_1981_post_salon_port_view	10
44_2794176_1981_post_salon_starboard_view	11
45_2794176_1981_post_salon_heat	11
46_2794176_1981_post_salon_ac	11
47_2794176_1981_post_salon_stereo	11
48_2794176_1981_post_galley	11
49_2794176_1981_post_galley	11
50_2794176_1981_post_galley_fridge	12
51_2794176_1981_post_galley	12
52_2794176_1981_post_full_bath	12
53_2794176_1981_post_master_bedroom	12
54_2794176_1981_post_stateroom_ac	12
55_2794176_1981_post_forward_berth	12
56_2794176_1981_post_companionway_looking_aft	13
57_2794176_1981_post_stbd_engine	13
58_2794176_1981_post_port_engine	13
59_2794176_1981_post_single_eng_hour_meter	13
60_2794176_1981_post_fireboy_suppression_system	13

61_2794176_1981_post_cockpit_remote_fire_suppression_pull_station	13
62_2794176_1981_post_ac_units	14
63_2794176_1981_post_stbd_racor	14
64_2794176_1981_post_port_racor	14
65_2794176_1981_post_solar_monitor	14
66_2794176_1981_post_solar_battery_minder	14
67_2794176_1981_post_solar_invertercontroller	14
68_2794176_1981_post_solar_panels	15
69_2794176_1981_post_main_electrical_panel	15
70_2794176_1981_post_dinghy	15
0_2794176_1981_post	15
1_2794176_1981_post_port_profile	15
2_2794176_1981_post_stern_with_dinghy	15
3_2794176_1981_post_foredeck_view	16
4_2794176_1981_post_bow_pulpit	16
5_2794176_1981_post_foredeck_looking_aft	16
6_2794176_1981_post_life_raft	16
7_2794176_1981_post_foredeck_hatches	16
8_2794176_1981_post_spotlight	16
9_2794176_1981_post_walkway_stbd	17
10_2794176_1981_post_port_walkway	17
11_2794176_1981_post_stbd_side_deck	17
12_2794176_1981_post_port_side_deck	17
13_2794176_1981_post_bridge_access	17
КОНТАКТЫ	18
Контактная информация	18
Телефоны	18
Время работы	18
Адрес	18

ХАРАКТЕРИСТИКИ

Обзор

Produced between 1975 and 1983, the 42 Post Convertible is a Jersey style sport fisherman with a modified V configuration.

Martini & Me offers a spacious salon, large galley and 2 berths. She features 1 bathroom with a separate stall shower

A large open cockpit offers plenty of room for entertaining or fishing.

She would make an excellent live aboard or enjoy her for fishing and cruising.

Located in Tuckerton, New Jersey.

Основная информация

Тип судна: Катер для спортивной рыбалки

Модельный год: 1981

Год постройки: 1981

Страна: United States

Размеры

Длина общая: 42' (12.8mm)

Ширина: 15.75

Мин. осадка: 3' (0.91mm)

Скорость, вместимость и масса

Вместимость воды: 300 Gallons

Вместимость сточного бака: 120 Gal
Gallons

Объем топливного бака: 540 Gal Gallons

Размещение

Всего кают: 2

Корпус и палуба

Материал корпуса: Fiberglass

Информация о двигателе

Двигатели: 1

Производитель: Detroit Diesel

ФОТОГРАФИИ

14_2794176_1981_post_bridge_fwd



15_2794176_1981_post_helm



16_2794176_1981_post_helm



17_2794176_1981_post_lower_helm



18_2794176_1981_post_controls



19_2794176_1981_post_trim_tabs



20_2794176_1981_post_windlass_controls



21_2794176_1981_post_electronics



22_2794176_1981_post_chartplotterradar



23_2794176_1981_post_vhf



24_2794176_1981_post_depth_sounder



25_2794176_1981_post_aux_chart_plotter



26_2794176_1981_post_bridge_seating_fwd



27_2794176_1981_post_fwd_seat_storage



28_2794176_1981_post_bridge_aft



29_2794176_1981_post_fwd_isinglass



30_2794176_1981_post_stbd_isinglass



31_2794176_1981_post_port_isinglass



32_2794176_1981_post_cockpit



33_2794176_1981_post_cockpit_table



34_2794176_1981_post_cockpit_shore_power



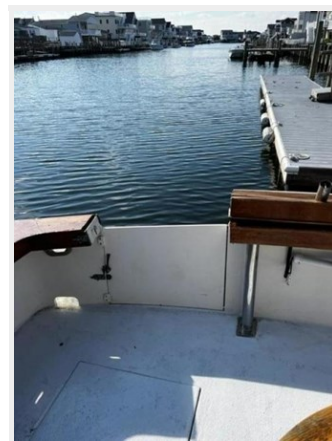
35_2794176_1981_post_cockpit_heater



36_2794176_1981_post_cockpit_washdowns



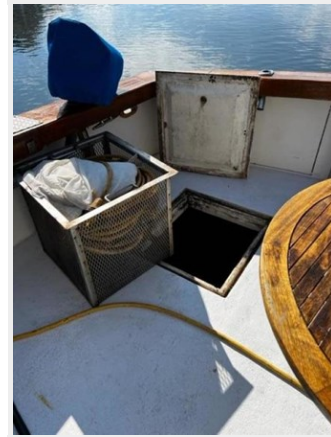
37_2794176_1981_post_tuna_door



38_2794176_1981_post_cockpit_access



39_2794176_1981_post_cockpit_in_floor_storage



40_2794176_1981_post_cockpit_entry_door



41_2794176_1981_post_salon_entry



42_2794176_1981_post_port_salon



43_2794176_1981_post_salon_port_view



44_2794176_1981_post_salon_starboard_view



45_2794176_1981_post_salon_heat



46_2794176_1981_post_salon_ac



47_2794176_1981_post_salon_stereo



48_2794176_1981_post_galley



49_2794176_1981_post_galley



50_2794176_1981_post_galley_fridge



51_2794176_1981_post_galley



52_2794176_1981_post_full_bath



53_2794176_1981_post_master_bedroom



54_2794176_1981_post_stateroom_ac



55_2794176_1981_post_forward_berth



56_2794176_1981_post_companionway_looking_aft



57_2794176_1981_post_stbd_engine



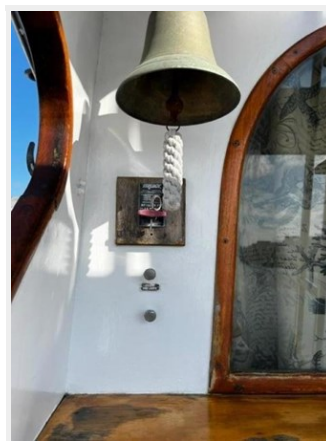
58_2794176_1981_post_port_engine



59_2794176_1981_post_single_eng_hour_meter



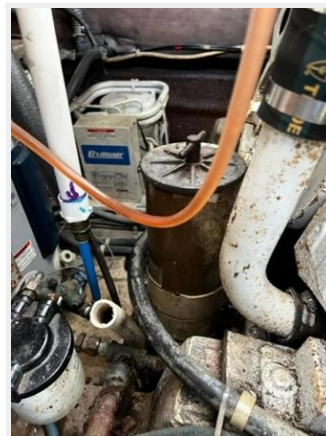
60_2794176_1981_post_fireboy_suppression_system 61_2794176_1981_post_cockpit_remote_fire_suppression_pull_station



62_2794176_1981_post_ac_units



63_2794176_1981_post_stbd_racor



64_2794176_1981_post_port_racor



65_2794176_1981_post_solar_monitor



66_2794176_1981_post_solar_battery_minder



67_2794176_1981_post_solar_invertercontroller



68_2794176_1981_post_solar_panels



69_2794176_1981_post_main_electrical_panel



70_2794176_1981_post_dinghy



0_2794176_1981_post



1_2794176_1981_post_port_profile



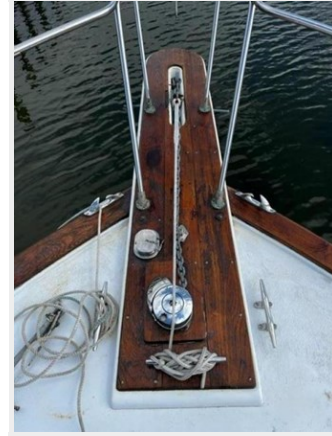
2_2794176_1981_post_stern_with_dinghy



3_2794176_1981_post_foredeck_view



4_2794176_1981_post_bow_pulpit



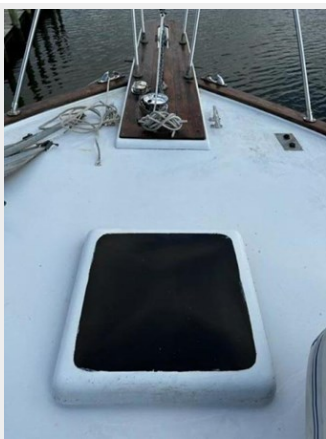
5_2794176_1981_post_foredeck_looking_aft



6_2794176_1981_post_life_raft



7_2794176_1981_post_foredeck_hatches



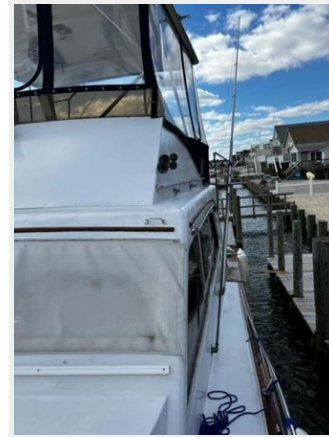
8_2794176_1981_post_spotlight



9_2794176_1981_post_walkway_stbd



10_2794176_1981_post_port_walkway



11_2794176_1981_post_stbd_side_deck



12_2794176_1981_post_port_side_deck



13_2794176_1981_post_bridge_access



КОНТАКТЫ

Андрей Шестаков (Andrey Shestakov) – ведущий яхтенный брокер отдела продаж яхт и судов компании Shestakov Yacht Sales Inc. Официальный представитель Shestakov Yacht Sales Inc. для русскоговорящих клиентов в центральном офисе компании в Майами/Форт Лодердейл/Флорида/США.

Контактная информация

Email:
andrey@shestakovyachtsales.com

Web: shestakovyachtsales.com

Телефоны

Краснодарский край: **+7(918)465-66-44**

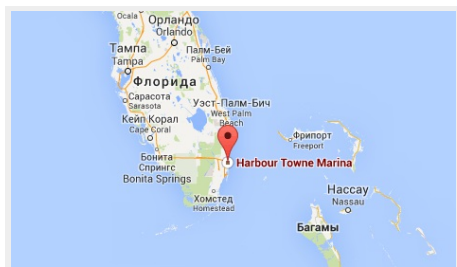
США, Майами, Флорида: **+1(954)274-4435**

Время работы

Понедельник – Суббота: **9:00 - 21:00**
EDT

Воскресенье: **Закрыто**

Адрес



Harbour Towne Marina, 850 NE 3rd St,
STE 213, Dania, FL 33004