

PHOENIX 2 — LURSSSEN



Судостроитель: LURSSSEN

Год постройки: 2010

Модель: Моторная яхта

Цена: €124,950,000 EUR

Местонахождение: Spain

Длина общая: 295' 4" (90mm)

Ширина: 45.27

Макс. осадка: 12' 8" (3.85mm)

Крейс. скорость: 14 Knots Kts. (16 MPH)

Макс. скорость: 18 Knots Kts. (21 MPH)

Купить **PHOENIX 2 — LURSSSEN** а также выбрать подходящую вам яхту из нашего каталога яхт вам поможет опытный яхтенный брокер Андрей Шестаков. На сегодняшний день компания **Shestakov Yacht Sales Inc.** имеет большое количество яхт в собственном списке продаж, а также тесно сотрудничает со всеми крупными яхтенными производителями по всему миру.

Для того чтобы купить яхту **PHOENIX 2 — LURSSSEN** а также проконсультироваться по любому вопросу связанному с покупкой, продажей, чартером яхт позвоните по телефону **+7(918)465-66-44**.

ОГЛАВЛЕНИЕ

ОГЛАВЛЕНИЕ	2
ХАРАКТЕРИСТИКИ	5
Обзор	5
Основная информация	5
Размеры	5
Скорость, вместимость и масса	5
Размещение	5
Корпус и палуба	6
Информация о двигателе	6
ФОТОГРАФИИ	7
PHOENIX_2_00006069_vb2045571_5714x3809 copy	7
PHOENIX_2_00006069_vb2045584_5760x3840 copy	7
PHOENIX_2_00006069_vb2045577_5760x3840 copy	7
PHOENIX_2_00006069_vb2045592_5760x3840 copy	7
PHOENIX_2_00006069_vb2045594_5760x3840 copy	7
PHOENIX_2_00006069_vb1542101_1600x900 copy	7
PHOENIX_2_00006069_vb2045585_5760x3524 copy	8
PHOENIX_2_00006069_vb1542093_1600x900 copy	8
PHOENIX_2_00006069_vb2045586_5760x3840 copy	8
PHOENIX_2_00006069_vb2045587_5760x3840 copy	8
PHOENIX_2_00006069_vb1406059_1280x1024 copy	8
PHOENIX_2_00006069_vb2045589_5760x3840 copy	8
PHOENIX_2_00006069_vb2045590_5760x3840 copy	9
PHOENIX_2_00006069_vb2045591_5546x3697 copy	9
PHOENIX_2_00006069_vb2045578_5760x3840 copy	9
PHOENIX_2_00006069_vb1542092_1600x900 copy	9
PHOENIX_2_00006069_vb2045579_5760x3840 copy	9
PHOENIX_2_00006069_vb2045580_5760x3349 copy	9

PHOENIX_2_00006069_vb2045581_5760x3840 copy	10
PHOENIX_2_00006069_vb2045582_5760x3840 copy	10
PHOENIX_2_00006069_vb2045583_5760x3840 copy	10
PHOENIX_2_00006069_vb2045595_5670x3780 copy	10
PHOENIX_2_00006069_vb2045596_5760x3840 copy	10
PHOENIX_2_00006069_vb2045597_5760x3840 copy	10
PHOENIX_2_00006069_vb1073382_1280x1024 copy	11
PHOENIX_2_00006069_vb2045600_1132x754 copy	11
PHOENIX_2_00006069_vb2045576_5760x3840 copy	11
PHOENIX_2_00006069_vb2045558_5760x3840 copy	11
PHOENIX_2_00006069_vb2045599_5760x3840 copy	11
PHOENIX_2_00006069_vb2045593_5760x3840 copy	11
PHOENIX_2_00006069_vb2045598_5760x3840 copy	12
PHOENIX_2_00006069_vb2045601_5760x3840 copy	12
PHOENIX_2_00006069_vb2045326_1024x682 copy	12
PHOENIX_2_00006069_vb1074067_5585x3373 copy	12
PHOENIX_2_00006069_vb2045559_5760x3840 copy	12
PHOENIX_2_00006069_vb2045563_5760x3840 copy	12
PHOENIX_2_00006069_vb2045569_3840x5760 copy	13
PHOENIX_2_00006069_vb2045564_5734x3823 copy	13
PHOENIX_2_00006069_vb2045567_5575x3717 copy	13
PHOENIX_2_00006069_vb2045573_5704x3803 copy	13
PHOENIX_2_00006069_vb2045574_5760x3840 copy	13
PHOENIX_2_00006069_vb2045332_1024x682 copy	13
PHOENIX_2_00006069_vb2045561_5440x3627 copy	14
PHOENIX_2_00006069_vb2045570_5760x3840 copy	14
КОНТАКТЫ	15
Контактная информация	15
Телефоны	15

Время работы	15
Адрес	15

ХАРАКТЕРИСТИКИ

Обзор

Launched in 2010, the 90m Lurssen PHOENIX 2 is presented in pristine condition and exudes Manhattan art deco opulence. Designed for exquisite indoor/outdoor living, she boasts voluminous interior and exterior spaces across several decks; ideal for relaxing or entertaining. She combines multiple sensational attributes such as a movie theatre, dedicated spa & gym, a beauty salon, beach club and an elevator. Offering flexible accommodation for up to 14 guests in 7 cabins, she features interior & exterior styling by the highly acclaimed Winch Design.

Основная информация

Тип судна: Моторная яхта

Модельный год: 2010

Год постройки: 2010

Страна: Spain

Размеры

Длина общая: 295' 4" (90mm)

Длина по ватерлинии: 224' 5" (68.4mm)

Ширина: 45.27

Макс. осадка: 12' 8" (3.85mm)

Скорость, вместимость и масса

Крейс. скорость: 14 Knots Kts. (16 MPH)

Дальность на крейсерской скорости:
4700

Макс. скорость: 18 Knots Kts. (21 MPH)

Чистый вес: 2667 Pounds

Вместимость воды: 41760 Gallons

Объем топливного бака: 54155.27 Gal
Gallons

Размещение

Всего кают: 7

Спальные места: 14

Корпус и палуба

Материал корпуса: Steel

Материал палубы: Teak

Дизайнер экстерьера: Andrew Winch

Дизайнер интерьера: Andrew Winch

Информация о двигателе

Двигатели: 3

Производитель: MTU

ФОТОГРАФИИ

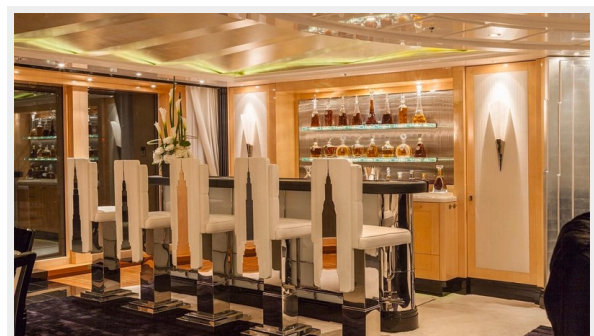
PHOENIX_2_00006069_vb2045571_5714x3809 PHOENIX_2_00006069_vb2045584_5760x3840
copy copy



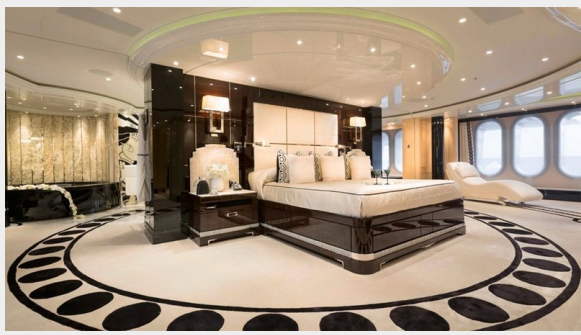
PHOENIX_2_00006069_vb2045577_5760x3840 PHOENIX_2_00006069_vb2045592_5760x3840
copy copy



PHOENIX_2_00006069_vb2045594_5760x3840 PHOENIX_2_00006069_vb1542101_1600x900
copy copy



PHOENIX_2_00006069_vb1542093_1600x900 PHOENIX_2_00006069_vb2045585_5760x3524
copy copy



PHOENIX_2_00006069_vb2045586_5760x3840 PHOENIX_2_00006069_vb2045587_5760x3840
copy copy



PHOENIX_2_00006069_vb1406059_1280x1024
copy



PHOENIX_2_00006069_vb2045589_5760x3840
copy



PHOENIX_2_00006069_vb2045590_5760x3840 PHOENIX_2_00006069_vb2045591_5546x3697
copy copy



PHOENIX_2_00006069_vb1542092_1600x900 PHOENIX_2_00006069_vb2045578_5760x3840
copy copy



PHOENIX_2_00006069_vb2045579_5760x3840 PHOENIX_2_00006069_vb2045580_5760x3349
copy copy



PHOENIX_2_00006069_vb2045581_5760x3840 PHOENIX_2_00006069_vb2045582_5760x3840
copy copy



PHOENIX_2_00006069_vb2045583_5760x3840 PHOENIX_2_00006069_vb2045595_5670x3780
copy copy



PHOENIX_2_00006069_vb2045596_5760x3840 PHOENIX_2_00006069_vb2045597_5760x3840
copy copy



PHOENIX_2_00006069_vb1073382_1280x1024
copy



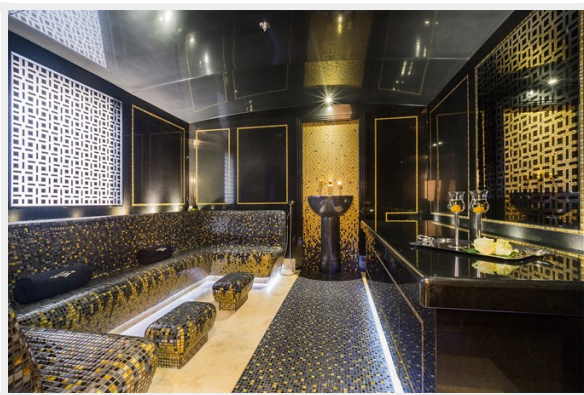
PHOENIX_2_00006069_vb2045600_1132x754
copy



PHOENIX_2_00006069_vb2045576_5760x3840 PHOENIX_2_00006069_vb2045558_5760x3840
copy copy



PHOENIX_2_00006069_vb2045599_5760x3840 PHOENIX_2_00006069_vb2045593_5760x3840
copy copy



PHOENIX_2_00006069_vb2045598_5760x3840 PHOENIX_2_00006069_vb2045601_5760x3840
copy copy



PHOENIX_2_00006069_vb1074067_5585x3373 PHOENIX_2_00006069_vb2045326_1024x682
copy copy



PHOENIX_2_00006069_vb2045559_5760x3840 PHOENIX_2_00006069_vb2045563_5760x3840
copy copy



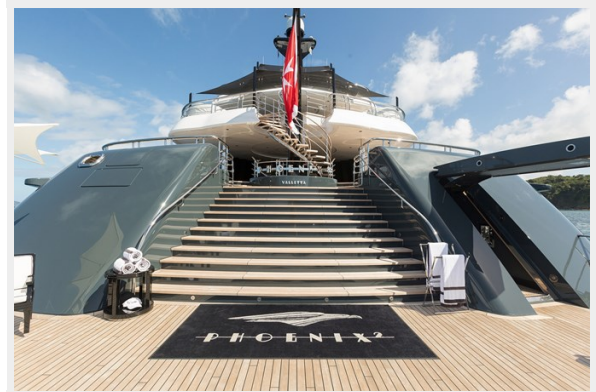
PHOENIX_2_00006069_vb2045569_3840x5760
copy



PHOENIX_2_00006069_vb2045564_5734x3823
copy



PHOENIX_2_00006069_vb2045567_5575x3717 PHOENIX_2_00006069_vb2045573_5704x3803
copy copy



PHOENIX_2_00006069_vb2045574_5760x3840 PHOENIX_2_00006069_vb2045332_1024x682
copy copy



PHOENIX_2_00006069_vb2045561_5440x3627 PHOENIX_2_00006069_vb2045570_5760x3840
copy copy



КОНТАКТЫ

Андрей Шестаков (Andrey Shestakov) – ведущий яхтенный брокер отдела продаж яхт и судов компании Shestakov Yacht Sales Inc. Официальный представитель Shestakov Yacht Sales Inc. для русскоговорящих клиентов в центральном офисе компании в Майами/Форт Лодердейл/Флорида/США.

Контактная информация

Email: andrey@shestakovyachtsales.com

Web: shestakovyachtsales.com

Телефоны

Краснодарский край: **+7(918)465-66-44**

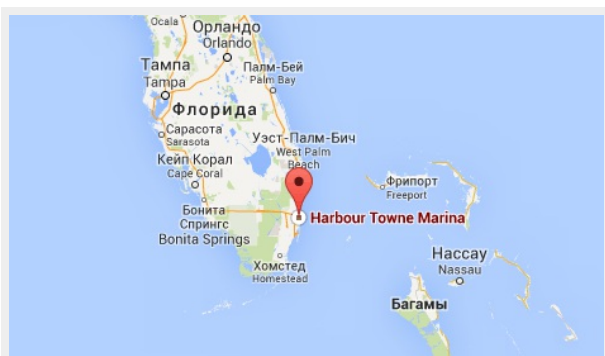
США, Майами, Флорида: **+1(954)274-4435**

Время работы

Понедельник – Суббота: **9:00 - 21:00**
EDT

Воскресенье: **Закрето**

Адрес



Harbour Towne Marina, 850 NE 3rd St,
STE 213, Dania, FL 33004