

DIXIELAND — MARINER



Судостроитель: MARINER

Год постройки: 2007

Модель: Крейсер

Цена: \$180,000 USD

Местонахождение: United States

Длина общая: 40' (12.19m)

Ширина: 13.08

Мин. осадка: 4' (1.22m)

Купить Dixieland — MARINER а также выбрать подходящую вам яхту из нашего каталога яхт вам поможет опытный яхтенный брокер Андрей Шестаков. На сегодняшний день компания Shestakov Yacht Sales Inc. имеет большое количество яхт в собственном списке продаж, а также тесно сотрудничает со всеми крупными яхтенными производителями по всему миру.

Для того чтобы купить яхту Dixieland — MARINER а также проконсультироваться по любому вопросу связанному с покупкой, продажей, чартером яхт позвоните по телефону **+7(918)465-66-44**.

ОГЛАВЛЕНИЕ

ОГЛАВЛЕНИЕ	2
ХАРАКТЕРИСТИКИ	5
Обзор	5
Основная информация	5
Размеры	5
Скорость, вместимость и масса	5
Размещение	5
Корпус и палуба	5
Информация о двигателе	5
ФОТОГРАФИИ	6
28_2802848_40_mariner_salon_port	6
29_2802848_40_mariner_salon_starboard	6
30_2802848_40_mariner_salon_port_seating	6
31_2802848_40_mariner_salon_starboard_seating	6
32_2802848_40_mariner_salon_storage	6
33_2802848_40_mariner_lower_helm1	6
34_2802848_40_mariner_lower_helm2	7
35_2802848_40_mariner_galley1	7
36_2802848_40_mariner_galley2	7
37_2802848_40_mariner_galley_refrigeration	7
38_2802848_40_mariner_master_stateroom	7
39_2802848_40_mariner_master_stateroom_port	7
41_2802848_40_mariner_guest_stateroom	8
40_2802848_40_mariner_master_stateroom_starboard	8
42_2802848_40_mariner_head	8
43_2802848_40_mariner_shower	8
44_2802848_40_mariner_engine_room_access	9
45_2802848_40_mariner_engine_room_forward	9

46_2802848_40_mariner_engine_room_port_aft	9
47_2802848_40_mariner_engine_room_starboard_aft	9
48_2802848_40_mariner_main_engine1	9
49_2802848_40_mariner_main_engine2	9
50_2802848_40_mariner_racor_fuel_filters	10
51_2802848_40_mariner_water_heater	10
52_2802848_40_mariner_electrical_panel1	10
53_2802848_40_mariner_electrical_panel2	10
54_2802848_40_mariner_generator_soundbox	10
55_2802848_40_mariner_generator	10
56_2802848_40_mariner_battery_charger	11
0_2802848_40_mariner_port_profile	11
2_2802848_40_mariner_aft_profile	11
1_2802848_40_mariner_starboard_forward_profile	11
3_2802848_40_mariner_anchor_windlass	11
4_2802848_40_mariner_foredeck	11
6_2802848_40_mariner_port_side_deck1	12
5_2802848_40_mariner_foredeck_aft	12
7_2802848_40_mariner_port_side_deck2	12
8_2802848_40_mariner_starboard_side_deck1	12
9_2802848_40_mariner_starboard_side_deck2	13
10_2802848_40_mariner_flybridge_forward	13
11_2802848_40_mariner_flybridge_aft	13
12_2802848_40_mariner_flybridge_port	13
13_2802848_40_mariner_flybridge_starboard	13
14_2802848_40_mariner_flybridge_helm	13
15_2802848_40_mariner_flybridge_helmseats	14
16_2802848_40_mariner_mast_base_hinge	14
17_2802848_40_mariner_flybridge_aftdeck_ladder	14

18_2802848_40_mariner_aftdeck1	14
19_2802848_40_mariner_aftdeck2	14
20_2802848_40_mariner_aftdeck_forward	14
21_2802848_40_mariner_aftdeck_port	15
22_2802848_40_mariner_aftdeck_starboard	15
23_2802848_40_mariner_aftdeck_flybridge_ladder	15
25_2802848_40_mariner_swimplatform	15
26_2802848_40_mariner_salon_forward	15
27_2802848_40_mariner_salon_aft	15
КОНТАКТЫ	16
Контактная информация	16
Телефоны	16
Время работы	16
Адрес	16

ХАРАКТЕРИСТИКИ

Обзор

Dixieland is a 2007 40' Mariner Orient in nice condition. She offers a single Yanmar 370 HP main engine, Onan 6.5 kW generator, Vetus bowthruster, Furuno electronics and a two-stateroom layout. With her 12'6" height above the waterline, she is a perfect Great Loop candidate. Located in Reedville, Virginia.

Основная информация

Тип судна: Крейсер

Модельный год: 2007

Год постройки: 2007

Страна: United States

Размеры

Длина общая: 40' (12.19mm)

Ширина: 13.08

Мин. осадка: 4' (1.22mm)

Скорость, вместимость и масса

Вместимость воды: 140 Gallons

Вместимость сточного бака: 40 Gal
Gallons

Объем топливного бака: 300 Gal Gallons

Размещение

Всего кают: 2

Корпус и палуба

Материал корпуса: Fiberglass

Информация о двигателе

Двигатели: 1

Производитель: Yanmar

ФОТОГРАФИИ

28_2802848_40_mariner_salon_port



29_2802848_40_mariner_salon_starboard



30_2802848_40_mariner_salon_port_seating



31_2802848_40_mariner_salon_starboard_seating



32_2802848_40_mariner_salon_storage



33_2802848_40_mariner_lower_helm1



34_2802848_40_mariner_lower_helm2



35_2802848_40_mariner_galley1



36_2802848_40_mariner_galley2



37_2802848_40_mariner_galley_refrigeration



38_2802848_40_mariner_master_stateroom



39_2802848_40_mariner_master_stateroom_port



41_2802848_40_mariner_guest_stateroom

40_2802848_40_mariner_master_stateroom_starboard



42_2802848_40_mariner_head



43_2802848_40_mariner_shower



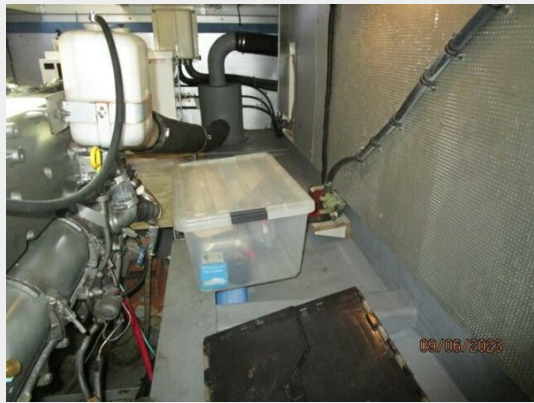
44_2802848_40_mariner_engine_room_access



45_2802848_40_mariner_engine_room_forward



46_2802848_40_mariner_engine_room_port_aft 47_2802848_40_mariner_engine_room_starboard_aft



48_2802848_40_mariner_main_engine1



49_2802848_40_mariner_main_engine2



50_2802848_40_mariner_racor_fuel_filters



51_2802848_40_mariner_water_heater



52_2802848_40_mariner_electrical_panel1



53_2802848_40_mariner_electrical_panel2



54_2802848_40_mariner_generator_soundbox



55_2802848_40_mariner_generator



56_2802848_40_mariner_battery_charger



0_2802848_40_mariner_port_profile



2_2802848_40_mariner_aft_profile



1_2802848_40_mariner_starboard_forward_profile



3_2802848_40_mariner_anchor_windlass



4_2802848_40_mariner_foredeck



5_2802848_40_mariner_foredeck_aft



6_2802848_40_mariner_port_side_deck1



7_2802848_40_mariner_port_side_deck2



8_2802848_40_mariner_starboard_side_deck1



9_2802848_40_mariner_starboard_side_deck2



10_2802848_40_mariner_flybridge_forward



11_2802848_40_mariner_flybridge_aft



12_2802848_40_mariner_flybridge_port



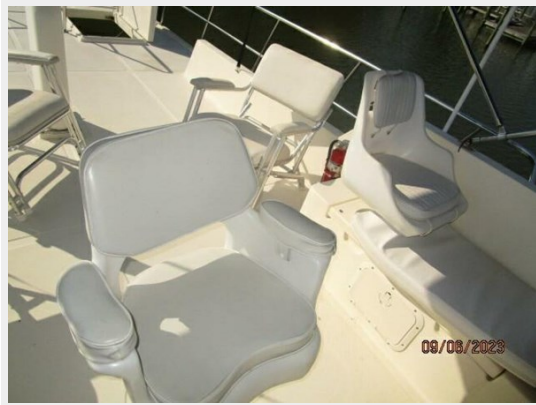
13_2802848_40_mariner_flybridge_starboard



14_2802848_40_mariner_flybridge_helm



15_2802848_40_mariner_flybridge_helmseats



16_2802848_40_mariner_mast_base_hinge



17_2802848_40_mariner_flybridge_aftdeck_ladder



18_2802848_40_mariner_aftdeck1



19_2802848_40_mariner_aftdeck2



20_2802848_40_mariner_aftdeck_forward



21_2802848_40_mariner_afdeck_port



22_2802848_40_mariner_afdeck_starboard



23_2802848_40_mariner_afdeck_flybridge_ladder



25_2802848_40_mariner_swimplatform



26_2802848_40_mariner_salon_forward



27_2802848_40_mariner_salon_aft



КОНТАКТЫ

Андрей Шестаков (Andrey Shestakov) – ведущий яхтенный брокер отдела продаж яхт и судов компании Shestakov Yacht Sales Inc. Официальный представитель Shestakov Yacht Sales Inc. для русскоговорящих клиентов в центральном офисе компании в Майами/Форт Лодердейл/Флорида/США.

Контактная информация

Email:
andrey@shestakovyachtsales.com

Web: shestakovyachtsales.com

Телефоны

Краснодарский край: **+7(918)465-66-44**

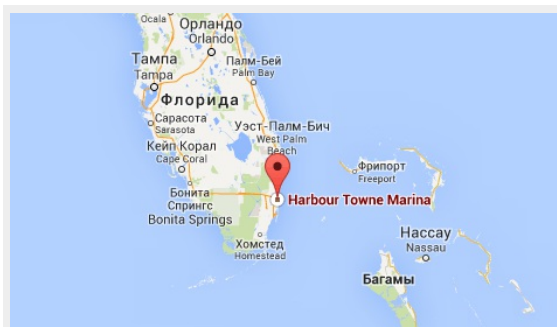
США, Майами, Флорида: **+1(954)274-4435**

Время работы

Понедельник – Суббота: **9:00 - 21:00**
EDT

Воскресенье: **Закрито**

Адрес



Harbour Towne Marina, 850 NE 3rd St,
STE 213, Dania, FL 33004