

## WOLO — HATTERAS



**Судостроитель:** HATTERAS

**Год постройки:** 1986

**Модель:** Моторная яхта

**Цена:** **ЦЕНА ЯХТЫ ПО ЗАПРОСУ**

**Местонахождение:** United States

**Длина общая:** 63' (19.2mm)

**Ширина:** 19

**Мин. осадка:** 4' (1.22mm)

Купить **Wolo — HATTERAS** а также выбрать подходящую вам яхту из нашего каталога яхт вам поможет опытный яхтенный брокер Андрей Шестаков. На сегодняшний день компания **Shestakov Yacht Sales Inc.** имеет большое количество яхт в собственном списке продаж, а также тесно сотрудничает со всеми крупными яхтенными производителями по всему миру.

Для того чтобы купить яхту **Wolo — HATTERAS** а также проконсультироваться по любому вопросу связанному с покупкой, продажей, чартером яхт позвоните по телефону **+7(918)465-66-44**.

# ОГЛАВЛЕНИЕ

ОГЛАВЛЕНИЕ	2
ХАРАКТЕРИСТИКИ	6
Обзор	6
Основная информация	6
Размеры	6
Скорость, вместимость и масса	6
Размещение	6
Корпус и палуба	6
Информация о двигателе	6
ФОТОГРАФИИ	7
62_2803396_63_hatteras_master_stateroom_tub_shower	7
63_2803396_63_hatteras_forward_stateroom	7
64_2803396_63_hatteras_forward_stateroom_head	7
65_2803396_63_hatteras_forward_stateroom_shower	7
66_2803396_63_hatteras_starboard_guest_head	7
67_2803396_63_hatteras_starboard_guest_shower	7
68_2803396_63_hatteras_washer_dryer	8
69_2803396_63_hatteras_port_engine_room	8
70_2803396_63_hatteras_port_engine_room_forward	8
71_2803396_63_hatteras_starboard_engine_room	8
72_2803396_63_hatteras_starboard_engine_room_forward	8
73_2803396_63_hatteras_starboard_engine_room_workbench	8
74_2803396_63_hatteras_port_main_engine	8
75_2803396_63_hatteras_starboard_main_engine	8
76_2803396_63_hatteras_fuel_manifold	9
77_2803396_63_hatteras_port_racor_fuel_filters	9
79_2803396_63_hatteras_fuelsep_fuel_conditioning_system	9
78_2803396_63_hatteras_starboard_racor_fuel_filters	9

---

85_2803396_63_hatteras_electrical_panel2	9
86_2803396_63_hatteras_electrical_panel3	9
87_2803396_63_hatteras_electrical_panel4	9
88_2803396_63_hatteras_generator	9
89_2803396_63_hatteras_generator_racor_fuel_filter	10
90_2803396_63_hatteras_inverter	10
91_2803396_63_hatteras_transformers	10
92_2803396_63_hatteras_converter	10
93_2803396_63_hatteras_port_battery_bank	10
94_2803396_63_hatteras_starboard_battery_bank	10
28_2803396_63_hatteras_swimplatform	11
29_2803396_63_hatteras_aftdeck1	11
30_2803396_63_hatteras_aftdeck2	11
31_2803396_63_hatteras_aftdeck_port	11
32_2803396_63_hatteras_aftdeck_starboard	11
33_2803396_63_hatteras_aftdeck_forward	11
35_2803396_63_hatteras_aftdeck_flybridge_ladder	11
34_2803396_63_hatteras_aftdeck_wetbar	11
36_2803396_63_hatteras_salon_forward	12
37_2803396_63_hatteras_salon_aft1	12
38_2803396_63_hatteras_salon_aft2	12
39_2803396_63_hatteras_salon_port	12
40_2803396_63_hatteras_salon_starboard	12
41_2803396_63_hatteras_salon_port_seating	12
42_2803396_63_hatteras_salon_starboard_seating	12
43_2803396_63_hatteras_lower_helm1	12
44_2803396_63_hatteras_lower_helm2	13
45_2803396_63_hatteras_lower_helm_radar	13
46_2803396_63_hatteras_lower_helm_electronics1	13

---

47_2803396_63_hatteras_lower_helm_electronics2	13
49_2803396_63_hatteras_salon_galley_stairs	13
48_2803396_63_hatteras_lower_helm_benchseat	13
50_2803396_63_hatteras_galley1	13
51_2803396_63_hatteras_galley2	13
52_2803396_63_hatteras_galley3	14
53_2803396_63_hatteras_galley4	14
55_2803396_63_hatteras_guest_companionway	14
54_2803396_63_hatteras_dinette	14
56_2803396_63_hatteras_master_stateroom	14
57_2803396_63_hatteras_master_stateroom_port	14
58_2803396_63_hatteras_master_stateroom_starboard	14
59_2803396_63_hatteras_master_stateroom_forward	14
61_2803396_63_hatteras_master_stateroom_head	15
60_2803396_63_hatteras_master_stateroom_desk	15
0_2803396_63_hatteras_port_profile	15
1_2803396_63_hatteras_port_aft_profile	15
3_2803396_63_hatteras_aft_profile	15
2_2803396_63_hatteras_starboard_aft_profile	15
4_2803396_63_hatteras_anchor_windlass	16
5_2803396_63_hatteras_foredeck_aft	16
6_2803396_63_hatteras_foredeck_benchseat	16
7_2803396_63_hatteras_foredeck_sunpads	16
8_2803396_63_hatteras_port_side_deck1	16
9_2803396_63_hatteras_port_side_deck2	16
10_2803396_63_hatteras_starboard_side_deck1	17
11_2803396_63_hatteras_starboard_side_deck2	17
12_2803396_63_hatteras_flybridge_forward	17
13_2803396_63_hatteras_flybridge_aft	17

14_2803396_63_hatteras_flybridge_port	17
15_2803396_63_hatteras_flybridge_starboard	17
16_2803396_63_hatteras_flybridge_helm1	17
17_2803396_63_hatteras_flybridge_helm2	17
18_2803396_63_hatteras_flybridge_helmseats	18
19_2803396_63_hatteras_flybridge_seating	18
20_2803396_63_hatteras_flybridge_wetbar	18
21_2803396_63_hatteras_flybridge_table	18
23_2803396_63_hatteras_tender_outboard	18
22_2803396_63_hatteras_tender	18
24_2803396_63_hatteras_cockpit	18
25_2803396_63_hatteras_cockpit_forward	18
26_2803396_63_hatteras_cockpit_port	19
27_2803396_63_hatteras_cockpit_starboard	19
81_2803396_63_hatteras_stabilizer_system	19
82_2803396_63_hatteras_watermaker	19
83_2803396_63_hatteras_water_heater	19
84_2803396_63_hatteras_electrical_panel1	19
80_2803396_63_hatteras_oil_change_system	20
<b>КОНТАКТЫ</b>	<b>21</b>
Контактная информация	21
Телефоны	21
Время работы	21
Адрес	21

## ХАРАКТЕРИСТИКИ

### Обзор

WOLO is a pleasantly well-kept 1986 63' Hatteras. It is equipped with dual 675 HP Detroit Diesel main engines, as well as an Onan 20 kW generator. Other features include Vetus bow & stern thrusters, Naiad stabilizers, remote control system by Yacht Controller, an in-built watermaker and an inverter. It has a unique flybridge-aftdeck-cockpit layout and sports a 3 stateroom, 3 head arrangement, with each head incorporating an enclosed shower or tub-shower. The expansive full-beam master stateroom boasts a king size bed centrally placed. WOLO has been recently detailed and is continuously receiving maintenance and care. Currently based in Jacksonville, Florida.

### Основная информация

**Тип судна:** Моторная яхта **Модельный год:** 1986  
**Год постройки:** 1986 **Страна:** United States

### Размеры

**Длина общая:** 63' (19.2mm) **Ширина:** 19  
**Мин. осадка:** 4' (1.22mm)

### Скорость, вместимость и масса

**Вместимость воды:** 372 Gallons **Объем топливного бака:** 1171 Gal  
Gallons

### Размещение

**Всего кают:** 3

### Корпус и палуба

**Материал корпуса:** Fiberglass

### Информация о двигателе

**Двигатели:** 1 **Производитель:** Detroit Diesel

## ФОТОГРАФИИ

62\_2803396\_63\_hatteras\_master\_stateroom\_tub\_shower



63\_2803396\_63\_hatteras\_forward\_stateroom



64\_2803396\_63\_hatteras\_forward\_stateroom\_head



65\_2803396\_63\_hatteras\_forward\_stateroom\_shower



66\_2803396\_63\_hatteras\_starboard\_guest\_head



67\_2803396\_63\_hatteras\_starboard\_guest\_shower





68\_2803396\_63\_hatteras\_washer\_dryer



69\_2803396\_63\_hatteras\_port\_engine\_room



70\_2803396\_63\_hatteras\_port\_engine\_room\_forward



71\_2803396\_63\_hatteras\_starboard\_engine\_room



72\_2803396\_63\_hatteras\_starboard\_engine\_room\_forward 73\_2803396\_63\_hatteras\_starboard\_engine\_room\_workbench



74\_2803396\_63\_hatteras\_port\_main\_engine



75\_2803396\_63\_hatteras\_starboard\_main\_engine





76\_2803396\_63\_hatteras\_fuel\_manifold



77\_2803396\_63\_hatteras\_port\_racor\_fuel\_filters



79\_2803396\_63\_hatteras\_fuelsep\_fuel\_conditioning\_system

78\_2803396\_63\_hatteras\_starboard\_racor\_fuel\_filters



85\_2803396\_63\_hatteras\_electrical\_panel2



86\_2803396\_63\_hatteras\_electrical\_panel3



87\_2803396\_63\_hatteras\_electrical\_panel4



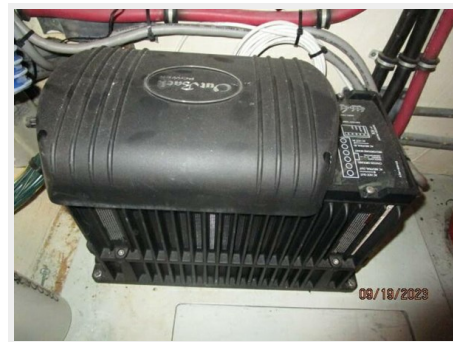
88\_2803396\_63\_hatteras\_generator



89\_2803396\_63\_hatteras\_generator\_racor\_fuel\_filter



90\_2803396\_63\_hatteras\_inverter



91\_2803396\_63\_hatteras\_transformers



92\_2803396\_63\_hatteras\_converter



93\_2803396\_63\_hatteras\_port\_battery\_bank



94\_2803396\_63\_hatteras\_starboard\_battery\_bank





28\_2803396\_63\_hatteras\_swimplatform



29\_2803396\_63\_hatteras\_afdeck1



30\_2803396\_63\_hatteras\_afdeck2



31\_2803396\_63\_hatteras\_afdeck\_port



32\_2803396\_63\_hatteras\_afdeck\_starboard



33\_2803396\_63\_hatteras\_afdeck\_forward



34\_2803396\_63\_hatteras\_afdeck\_wetbar



35\_2803396\_63\_hatteras\_afdeck\_flybridge\_ladder



36\_2803396\_63\_hatteras\_salon\_forward



37\_2803396\_63\_hatteras\_salon\_aft1



38\_2803396\_63\_hatteras\_salon\_aft2



39\_2803396\_63\_hatteras\_salon\_port



40\_2803396\_63\_hatteras\_salon\_starboard



41\_2803396\_63\_hatteras\_salon\_port\_seating



42\_2803396\_63\_hatteras\_salon\_starboard\_seating



43\_2803396\_63\_hatteras\_lower\_helm1





44\_2803396\_63\_hatteras\_lower\_helm2



45\_2803396\_63\_hatteras\_lower\_helm\_radar



46\_2803396\_63\_hatteras\_lower\_helm\_electronics1



47\_2803396\_63\_hatteras\_lower\_helm\_electronics2



48\_2803396\_63\_hatteras\_lower\_helm\_benchseat



49\_2803396\_63\_hatteras\_salon\_galley\_stairs



50\_2803396\_63\_hatteras\_galley1



51\_2803396\_63\_hatteras\_galley2



52\_2803396\_63\_hatteras\_galley3



53\_2803396\_63\_hatteras\_galley4



54\_2803396\_63\_hatteras\_dinette



55\_2803396\_63\_hatteras\_guest\_companionway



56\_2803396\_63\_hatteras\_master\_stateroom



57\_2803396\_63\_hatteras\_master\_stateroom\_port



58\_2803396\_63\_hatteras\_master\_stateroom\_starboard



59\_2803396\_63\_hatteras\_master\_stateroom\_forward

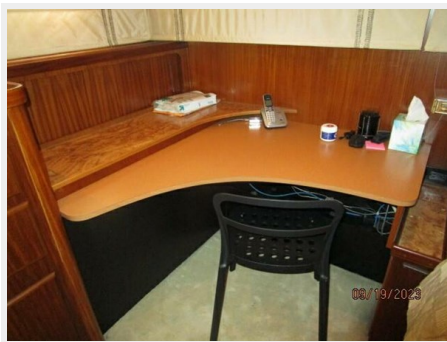




61\_2803396\_63\_hatteras\_master\_stateroom\_head



60\_2803396\_63\_hatteras\_master\_stateroom\_desk



0\_2803396\_63\_hatteras\_port\_profile



1\_2803396\_63\_hatteras\_port\_aft\_profile



3\_2803396\_63\_hatteras\_aft\_profile



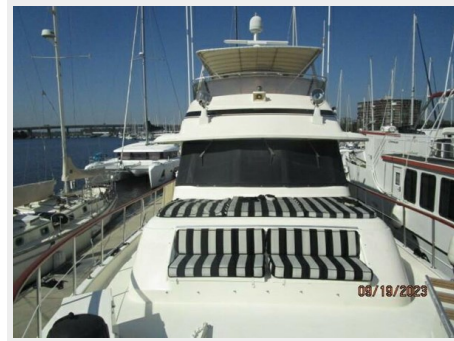
2\_2803396\_63\_hatteras\_starboard\_aft\_profile



4\_2803396\_63\_hatteras\_anchor\_windlass



5\_2803396\_63\_hatteras\_foredeck\_aft



6\_2803396\_63\_hatteras\_foredeck\_benchseat



7\_2803396\_63\_hatteras\_foredeck\_sunpads



8\_2803396\_63\_hatteras\_port\_side\_deck1



9\_2803396\_63\_hatteras\_port\_side\_deck2





10\_2803396\_63\_hatteras\_starboard\_side\_deck1



11\_2803396\_63\_hatteras\_starboard\_side\_deck2



12\_2803396\_63\_hatteras\_flybridge\_forward



13\_2803396\_63\_hatteras\_flybridge\_aft



14\_2803396\_63\_hatteras\_flybridge\_port



15\_2803396\_63\_hatteras\_flybridge\_starboard



16\_2803396\_63\_hatteras\_flybridge\_helm1



17\_2803396\_63\_hatteras\_flybridge\_helm2



18\_2803396\_63\_hatteras\_flybridge\_helmseats



19\_2803396\_63\_hatteras\_flybridge\_seating



20\_2803396\_63\_hatteras\_flybridge\_wetbar



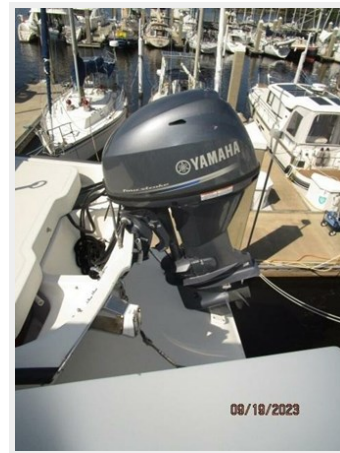
21\_2803396\_63\_hatteras\_flybridge\_table



22\_2803396\_63\_hatteras\_tender



23\_2803396\_63\_hatteras\_tender\_outboard



24\_2803396\_63\_hatteras\_cockpit



25\_2803396\_63\_hatteras\_cockpit\_forward





26\_2803396\_63\_hatteras\_cockpit\_port



27\_2803396\_63\_hatteras\_cockpit\_starboard



81\_2803396\_63\_hatteras\_stabilizer\_system



82\_2803396\_63\_hatteras\_watermaker



83\_2803396\_63\_hatteras\_water\_heater



84\_2803396\_63\_hatteras\_electrical\_panel1



80\_2803396\_63\_hatteras\_oil\_change\_system





## КОНТАКТЫ

---

Андрей Шестаков (Andrey Shestakov) – ведущий яхтенный брокер отдела продаж яхт и судов компании Shestakov Yacht Sales Inc. Официальный представитель Shestakov Yacht Sales Inc. для русскоговорящих клиентов в центральном офисе компании в Майами/Форт Лодердейл/Флорида/США.

### Контактная информация

---

Email:  
**andrey@shestakovyachtsales.com**

Web: [shestakovyachtsales.com](http://shestakovyachtsales.com)

### Телефоны

---

Краснодарский край: **+7(918)465-66-44**

США, Майами, Флорида: **+1(954)274-4435**

### Время работы

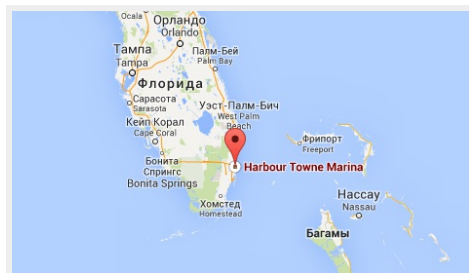
---

Понедельник – Суббота: **9:00 - 21:00**  
EDT

Воскресенье: **Закрето**

### Адрес

---



Harbour Towne Marina, 850 NE 3rd St,  
STE 213, Dania, FL 33004