

2018 SCOUT 355 LXF — SCOUT BOATS



Судостроитель: SCOUT BOATS

Год постройки: 2018

Модель: Яхты с центральной консолью

Цена: **ЦЕНА ЯХТЫ ПО ЗАПРОСУ**

Местонахождение: United States

Длина общая: 35' (10.67m)

Ширина: 10.75

Мин. осадка: 1' 10" (0.56m)

Крейс. скорость: 27.81 Knots Kts. (32 MPH)

Макс. скорость: 57.35 Knots Kts. (66 MPH)

Купить 2018 Scout 355 LXF — SCOUT BOATS а также выбрать подходящую вам яхту из нашего каталога яхт вам поможет опытный яхтенный брокер Андрей Шестаков. На сегодняшний день компания Shestakov Yacht Sales Inc. имеет большое количество яхт в собственном списке продаж, а также тесно сотрудничает со всеми крупными яхтенными производителями по всему миру.

Для того чтобы купить яхту 2018 Scout 355 LXF — SCOUT BOATS а также проконсультироваться по любому вопросу связанному с покупкой, продажей, чартером яхт позвоните по телефону **+7(918)465-66-44**.

ОГЛАВЛЕНИЕ

ОГЛАВЛЕНИЕ	2
ХАРАКТЕРИСТИКИ	4
Обзор	4
Основная информация	4
Размеры	4
Скорость, вместимость и масса	5
Размещение	5
Корпус и палуба	5
Информация о двигателе	5
ФОТОГРАФИИ	6
2	6
3	6
4	6
5	6
6	6
7	6
8	7
9	7
10	7
11	7
12	7
13	7
14	8
15	8
КОНТАКТЫ	9
Контактная информация	9
Телефоны	9
Время работы	9

Адрес

9

ХАРАКТЕРИСТИКИ

Обзор

The Scout 355 LXF is known for being one of the most solid boats for fishing out on the market. With the triple Mercury 350's and joystick control maneuverability in tight areas is not a problem, and there is plenty of power to get to where you want to be quickly and safely. The Scouts dual stepped deep V hull is stable and low speeds when trolling, and more than happy to get up to 60 mph in a bit of chop out in the Gulf getting to where the big ones are. While out on your adventure you have protection from the elements with a solid bimini that has a Garmin 4 inch open array radar, flir camera, and solar mounted on it. Not to mention twin outriggers for the really big fish. In the cockpit there is a pair of 16 inch Garmin displays so you know where you are as well as what is around you and under you with the B175H under you to give the detail wanted. As well as a designated Mercury display so you can keep an eye on your motors at all times. Below deck there is a cabin that has a head, enough room for you and the wife to take a nap or spend the night on anchor. A microwave and A/C that has recently been serviced so it blows nice and cold. This is one of the best power boats out there and is priced to sell, where will you take her on your first trip out?

Основная информация

Тип судна: Яхты с центральной консолью **Подкатегория:** Яхты с центральной консолью

Модельный год: 2018

Год постройки: 2018

Страна: United States

Размеры

Длина общая: 35' (10.67mm)

Ширина: 10.75

Мин. осадка: 1' 10" (0.56mm)

Скорость, вместимость и масса

Крейс. скорость: 27.81 Knots Kts. (32 MPH)

Макс. скорость: 57.35 Knots Kts. (66 MPH)

Вместимость воды: 23 Gallons

Вместимость сточного бака: 9 Gal Gallons

Объем топливного бака: 310 Gal Gallons

Размещение

Всего кают: 1

Корпус и палуба

Материал корпуса: Fiberglass

Комплектация корпуса: Deep Vee

Информация о двигателе

Двигатели: 3

Производитель: Mercury

Тип двигателя: Outboard

Тип топлива: Gas

ФОТОГРАФИИ

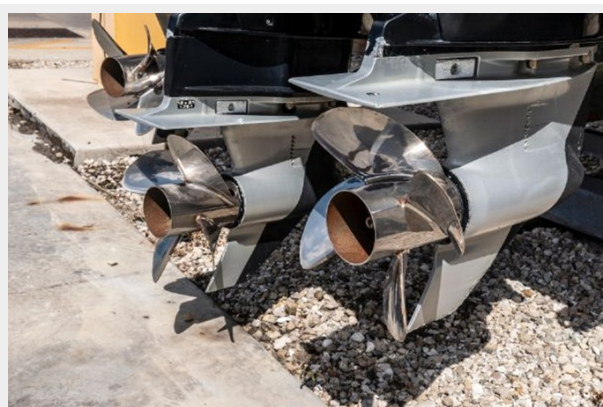
2



3



4



5



6



7



8



9



10



11



12



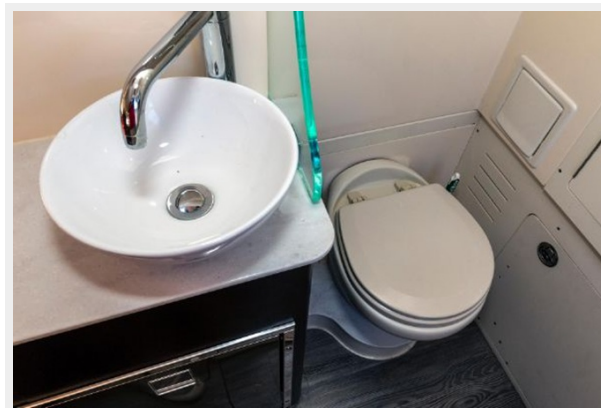
13



14



15



КОНТАКТЫ

Андрей Шестаков (Andrey Shestakov) – ведущий яхтенный брокер отдела продаж яхт и судов компании Shestakov Yacht Sales Inc. Официальный представитель Shestakov Yacht Sales Inc. для русскоговорящих клиентов в центральном офисе компании в Майами/Форт Лодердейл/Флорида/США.

Контактная информация

Email: andrey@shestakovyachtsales.com

Web: shestakovyachtsales.com

Телефоны

Краснодарский край: **+7(918)465-66-44**

США, Майами, Флорида: **+1(954)274-4435**

Время работы

Понедельник – Суббота: **9:00 - 21:00**
EDT

Воскресенье: **Закрито**

Адрес



Harbour Towne Marina, 850 NE 3rd St,
STE 213, Dania, FL 33004