

DOUBLE CABIN — MAINSHIP



Судостроитель: MAINSHIP

Длина общая: 40' (12.19m)

Год постройки: 1984

Ширина: 14

Модель: Траулер

Цена: \$57,000 USD

Местонахождение: United States

Купить **Double Cabin — MAINSHIP** а также выбрать подходящую вам яхту из нашего каталога яхт вам поможет опытный яхтенный брокер Андрей Шестаков. На сегодняшний день компания **Shestakov Yacht Sales Inc.** имеет большое количество яхт в собственном списке продаж, а также тесно сотрудничает со всеми крупными яхтенными производителями по всему миру.

Для того чтобы купить яхту **Double Cabin — MAINSHIP** а также проконсультироваться по любому вопросу связанному с покупкой, продажей, чартером яхт позвоните по телефону **+7(918)465-66-44**.

ОГЛАВЛЕНИЕ

ОГЛАВЛЕНИЕ	2
ХАРАКТЕРИСТИКИ	5
Обзор	5
Основная информация	5
Размеры	5
Скорость, вместимость и масса	5
Размещение	6
Корпус и палуба	6
Информация о двигателе	6
ФОТОГРАФИИ	7
2	7
3	7
4	7
5	7
6	7
7	7
8	8
9	8
10	8
11	8
12	8
13	8
14	9
15	9
16	9
17	9
18	9
19	9

20	10
21	10
22	10
23	10
24	10
25	10
26	11
27	11
28	11
29	11
30	11
31	11
32	12
33	12
34	12
35	12
36	12
37	12
38	13
39	13
40	13
41	13
42	13
43	13
44	14
45	14
46	14
47	14
48	14

49	14
50	15
51	15
52	15
53	15
54	15
55	15
КОНТАКТЫ	16
Контактная информация	16
Телефоны	16
Время работы	16
Адрес	16

ХАРАКТЕРИСТИКИ

Обзор

Sol Mate is a 2 stateroom 2 head layout. The main cabin has tons of living space, and a large galley.

There is a covered flybridge helm with additional seating, as well as a lower helm with a sliding door to the starboard side. The covered aft deck makes a great outdoor space, with seating and outdoor furniture.

This boat could be used as a live aboard or cruiser. This would be a affordable boat for the Great Loop.

She is powered by reliable and very economical Twin Perkins Diesel Engines, and a Generator.

Check out the FULL SPECS for more details and give us a call today to set up a time to come see her!

Основная информация

Тип судна: Траулер

Подкатегория: Aft Cabin

Модельный год: 1984

Год постройки: 1984

Страна: United States

Размеры

Длина общая: 40' (12.19mm)

Ширина: 14

Скорость, вместимость и масса

Объем топливного бака: 300 Gal Gallons

Размещение

Всего кают: 2

Всего ком. состава: 2

Корпус и палуба

Материал корпуса: Fiberglass

Информация о двигателе

Двигатели: 2

Производитель: Perkins

Тип двигателя: Inboard

Тип топлива: Diesel

ФОТОГРАФИИ

2



3



4



5



6



7



8



9



10



11



12



13



14



15



16



17



18



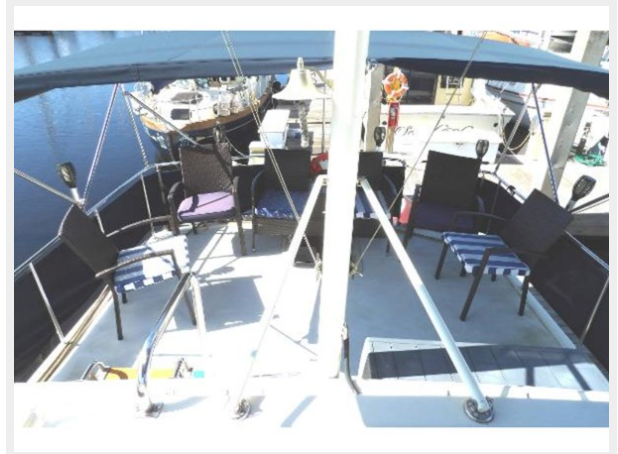
19



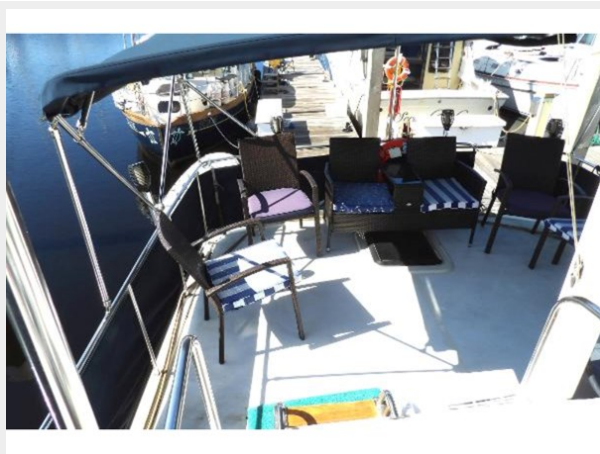
20



21



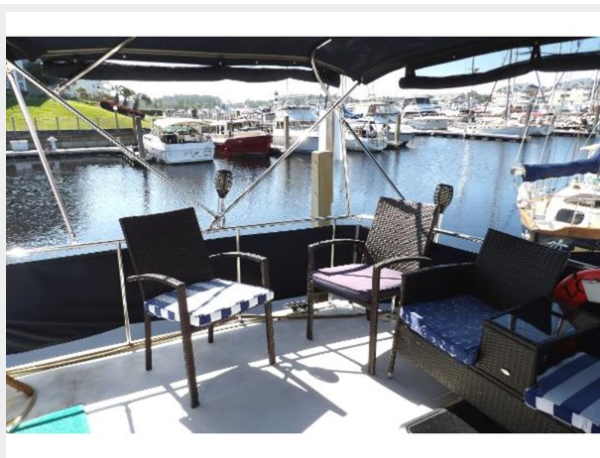
22



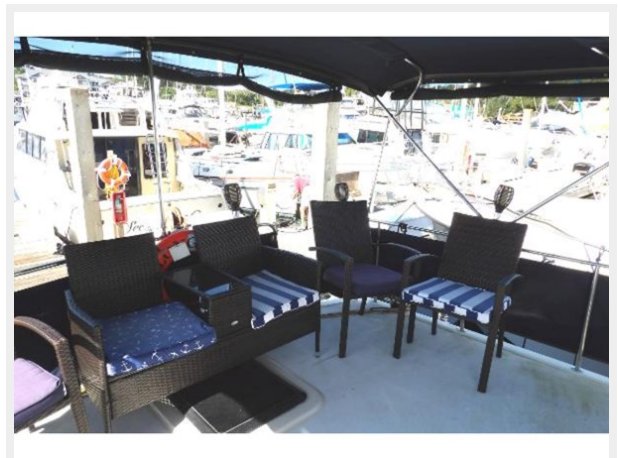
23



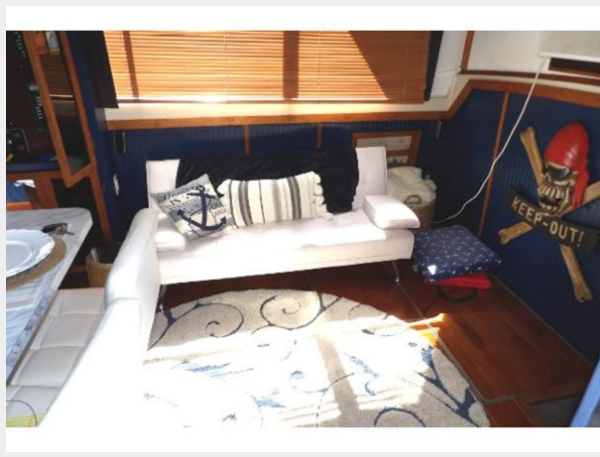
24



25



26



27



28



29



30



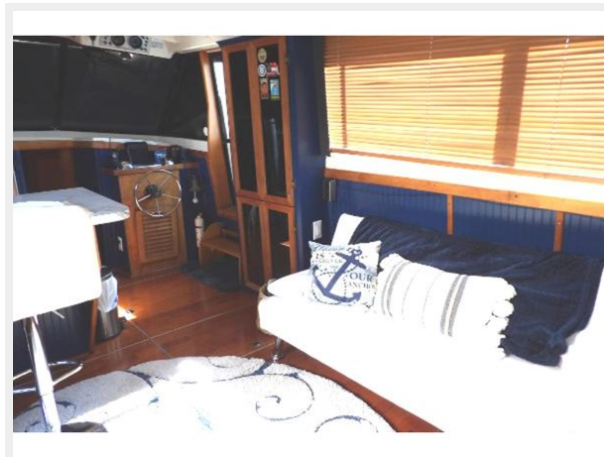
31



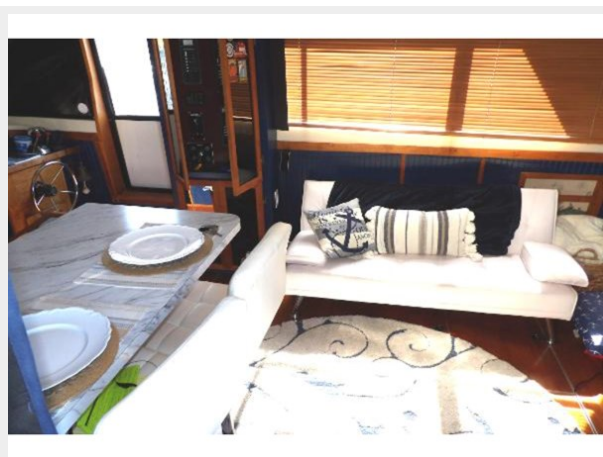
32



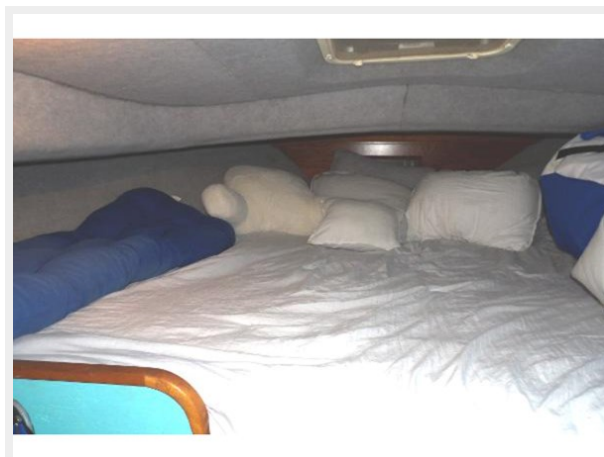
33



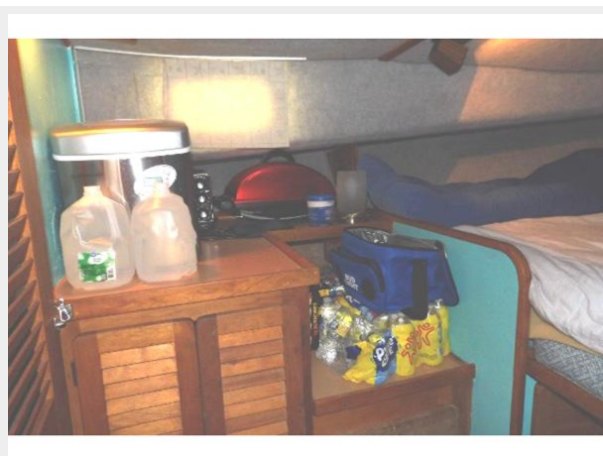
34



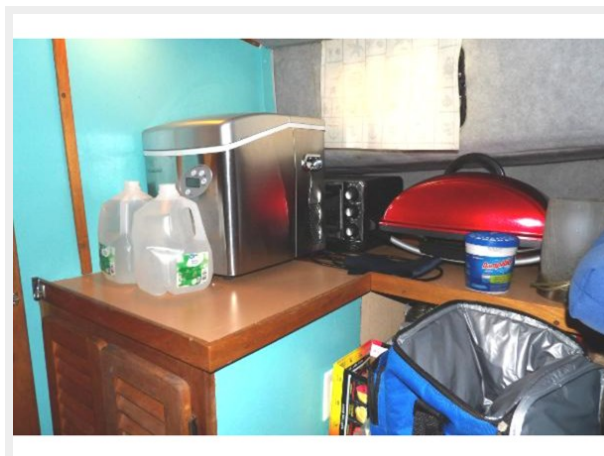
35



36



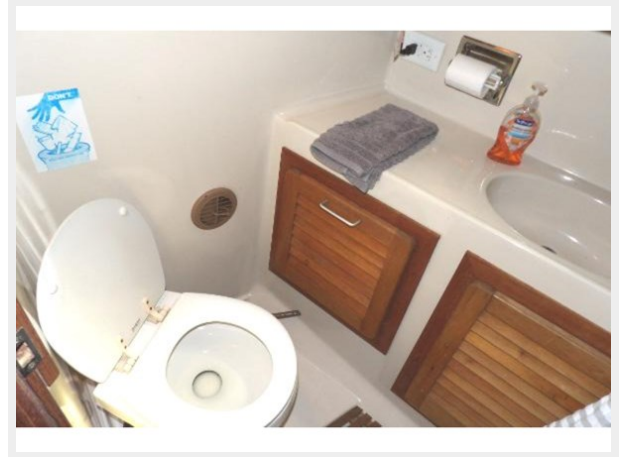
37



38



39



40



41



42



43



44



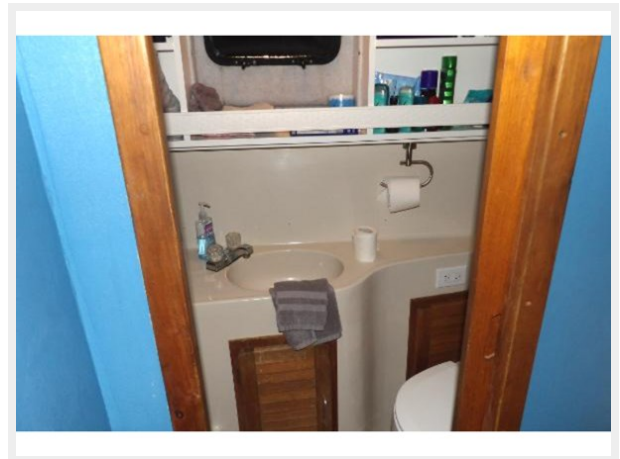
45



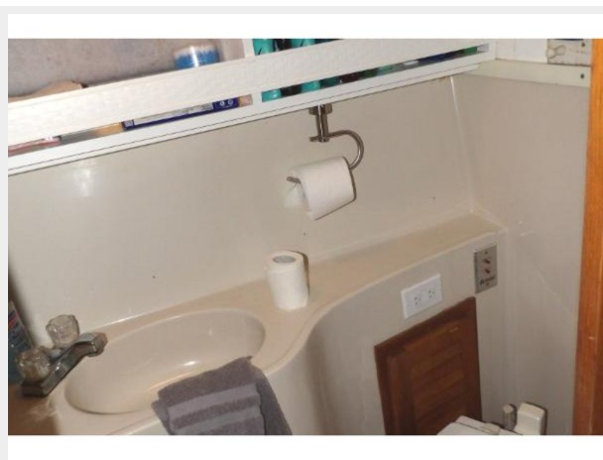
46



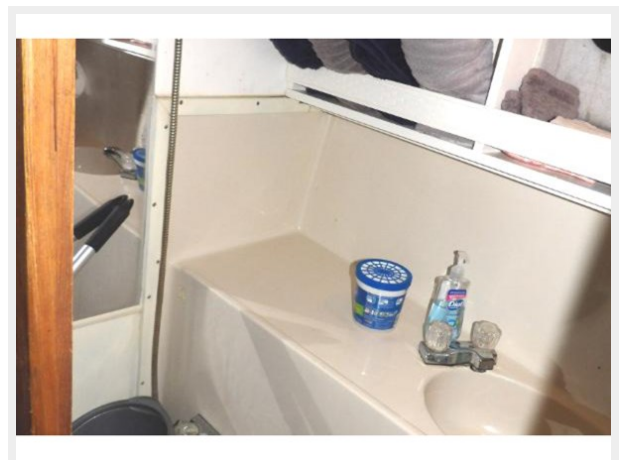
47



48



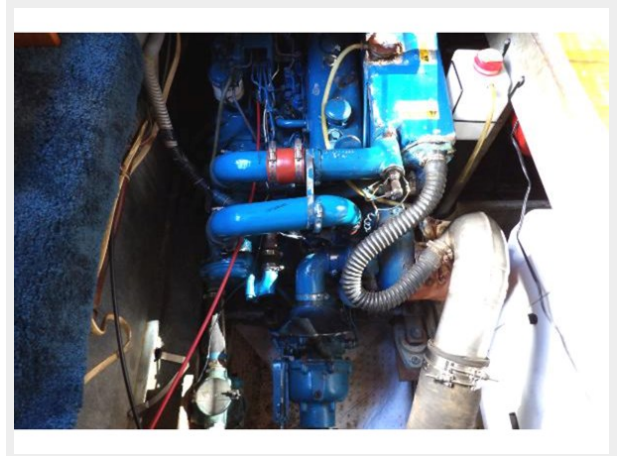
49



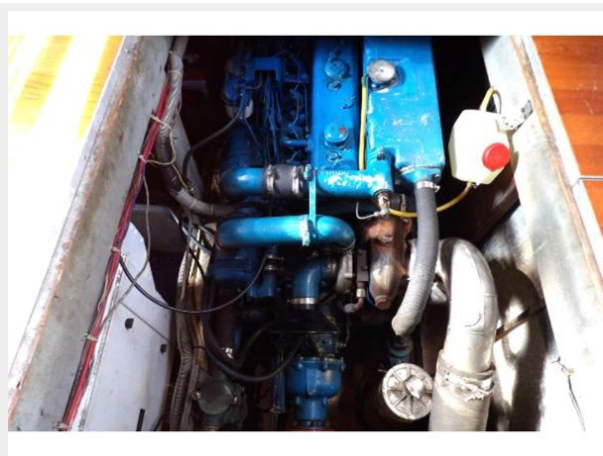
50



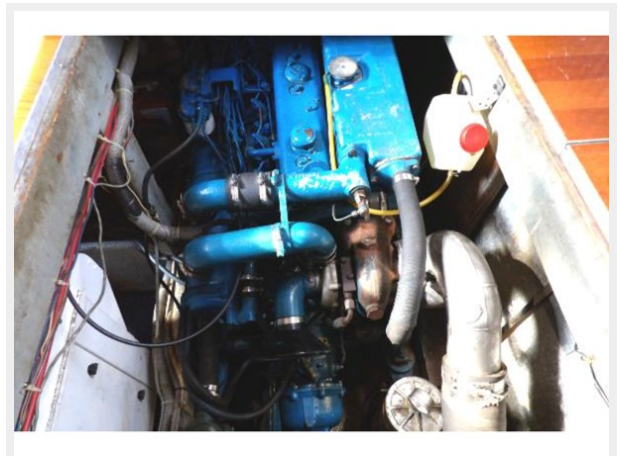
51



52



53



54



55



КОНТАКТЫ

Андрей Шестаков (Andrey Shestakov) – ведущий яхтенный брокер отдела продаж яхт и судов компании Shestakov Yacht Sales Inc. Официальный представитель Shestakov Yacht Sales Inc. для русскоговорящих клиентов в центральном офисе компании в Майами/Форт Лодердейл/Флорида/США.

Контактная информация

Email: andrey@shestakovyachtsales.com

Web: shestakovyachtsales.com

Телефоны

Краснодарский край: **+7(918)465-66-44**

США, Майами, Флорида: **+1(954)274-4435**

Время работы

Понедельник – Суббота: **9:00 - 21:00**
EDT

Воскресенье: **Закрито**

Адрес



Harbour Towne Marina, 850 NE 3rd St,
STE 213, Dania, FL 33004