

HIGH RISK — POST YACHTS



Судостроитель: POST YACHTS

Год постройки: 1997

Модель: Катер для спортивной рыбалки

Цена: \$350,000 USD

Местонахождение: United States

Длина общая: 50' (15.24mm)

Ширина: 16.17

Мин. осадка: 4' 6" (1.37mm)

Макс. осадка: 5' (1.52mm)

Крейс. скорость: 22 Knots Kts. (25 MPH)

Макс. скорость: 28 Knots Kts. (32 MPH)

Купить **High Risk — POST YACHTS** а также выбрать подходящую вам яхту из нашего каталога яхт вам поможет опытный яхтенный брокер Андрей Шестаков. На сегодняшний день компания **Shestakov Yacht Sales Inc.** имеет большое количество яхт в собственном списке продаж, а также тесно сотрудничает со всеми крупными яхтенными производителями по всему миру.

Для того чтобы купить яхту **High Risk — POST YACHTS** а также проконсультироваться по любому вопросу связанному с покупкой, продажей, чартером яхт позвоните по телефону **+7(918)465-66-44**.

ОГЛАВЛЕНИЕ

ОГЛАВЛЕНИЕ	2
ХАРАКТЕРИСТИКИ	4
Обзор	4
Основная информация	5
Размеры	5
Скорость, вместимость и масса	5
Размещение	5
Корпус и палуба	6
Информация о двигателе	6
ФОТОГРАФИИ	7
1	7
2	7
3	7
4	7
5	7
6	7
8	8
7	8
10	8
9	8
11	9
12	9
13	9
14	9
16	9
15	9
17	10
18	10

19	10
КОНТАКТЫ	11
Контактная информация	11
Телефоны	11
Время работы	11
Адрес	11

ХАРАКТЕРИСТИКИ

Обзор

Manufacturer Provided

Post Marine's Post 50s, and the crews that fish them, have been a factor on the tournament circuit since the yacht's introduction in 1986. With the continuing input of these seasoned anglers, both the 50's performance and functionality have been substantially enhanced over the years. This 50 offers a well thought-out cockpit. The fiberglass sole is reinforced to accommodate the largest fighting chairs, while the non-slip finish provides safe footing. To keep the cockpit clear, molded fiberglass stowage cabinets offer plenty of space for tackle and gear. In addition, there's a full rigging station with sink, a top loading refrigerator and freezer, and a walk-through transom door with gate and gel coated fish wells. From the cockpit, walk-in engine room access affords quick response to any situations that may require attention while underway. The completely gel-coated engine room has more than enough light and space to easily reach and maintain all vital engine parts. The 50's expanded bridge features wrap-around lounge seating forward and to port with rod storage below. Additional scuppered storage areas are found forward and beneath the console that has been designed to accommodate a full array of flush mounted electronics. Full instrumentation - including a monitoring system for bilge blowers, lights and pumps, Halon system and generator - is standard. Excellent 360 visibility from the helm makes monitoring cockpit action easy. The 50's luxurious salon features all of the amenities one would expect to find aboard a world class yacht including: a complete entertainment center with remote 26-inch color TV, AM-FM stereo and CD player, a comfortable L-shaped dinette with storage below, and an L-shaped lounge with sleeper hideaway, all surrounded by an abundance of richly finished cabinetry and smart designer fabrics. Standard galley features include a Corian counter top, two-burner electric range, microwave - convection oven, full-size refrigerator - freezer, and an abundance of drawer storage. The plan B master stateroom features a queen-size walk-around berth surrounded by richly finished cabinetry, full-length, cedar-lined hanging locker, individual climate controls, a large screened hatch overhead, and an adjoining private head with a fully-enclosed stall shower, oversized vanity, and opening hatch. The plan B forward guest stateroom features over and under transverse bunks with storage above and below - double berth option available, a hanging locker, large screened hatch, and individual climate controls. The portside guest stateroom features comfortable over and under bunks with generous drawer storage below and a large screened hatch overhead. The guest head, with its private entrance, includes an enclosed stall shower, molded vanity with more than ample storage above and below for towels and personal items. A soft-riding hull with sharp bow entry and increased deadrise throughout, provides maximum stability and efficiency for a more comfortable ride to and from the fishing grounds. The 50's solid glass hull, with its Vinylester resin barrier, is cored with Divinycell above the waterline. Post hulls have been long known for their fish-raising ability; these hulls have fiberglass encapsulated wooden engine beds - an important factor in deadening engine noise and vibration without sacrificing structural integrity. The exacting fit and finish of the bulkheads, stringers, and deck joints ultimately determine the long-term integrity of each and every Post

Yacht.

Основная информация

Тип судна: Катер для спортивной рыбалки

Модельный год: 1997

Год постройки: 1997

Страна: United States

Размеры

Длина общая: 50' (15.24mm)

Ширина: 16.17

Мин. осадка: 4' 6" (1.37mm)

Макс. осадка: 5' (1.52mm)

Скорость, вместимость и масса

Крейс. скорость: 22 Knots Kts. (25 MPH)

Дальность на крейсерской скорости: 345

Макс. скорость: 28 Knots Kts. (32 MPH)

Дальность на макс. скорости: 280 Kts.

Чистый вес: 49 Pounds

Вместимость воды: 120 Gallons

Вместимость сточного бака: 40 Gal Gallons

Объем топливного бака: 776 Gal Gallons

Размещение

Всего кают: 3

Всего коек: 6

Спальные места: 6

Всего ком. состава: 2

Корпус и палуба

Материал корпуса: Fiberglass

Материал палубы: Fiberglass

Комплектация корпуса: Modified V-Hull

Дизайнер корпуса: Post Marine

Дизайнер интерьера: Post Marine

Информация о двигателе

Двигатели: 2

Производитель: MAN

Тип двигателя: Inboard

Тип топлива: Diesel

ФОТОГРАФИИ

1



2



3



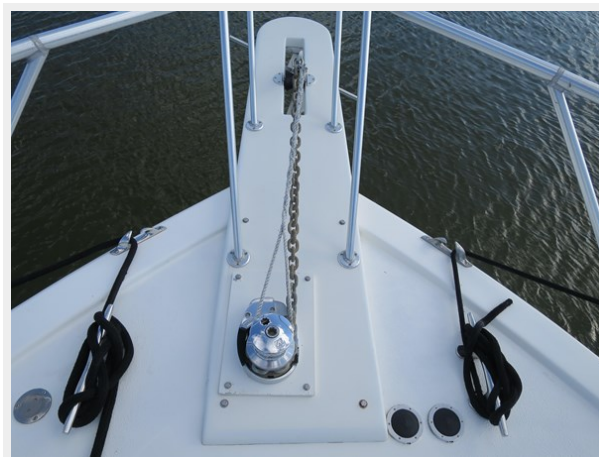
4



5



6



7



8



9



10



11



12



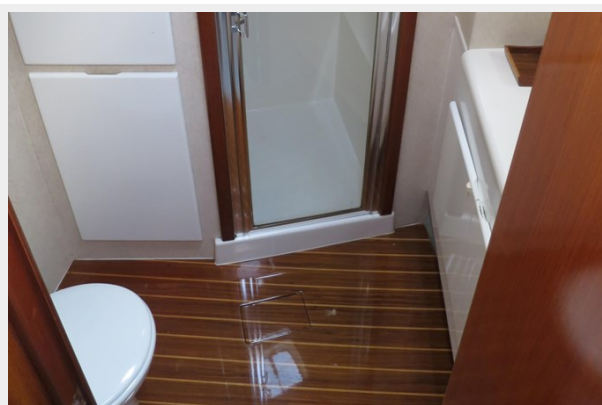
13



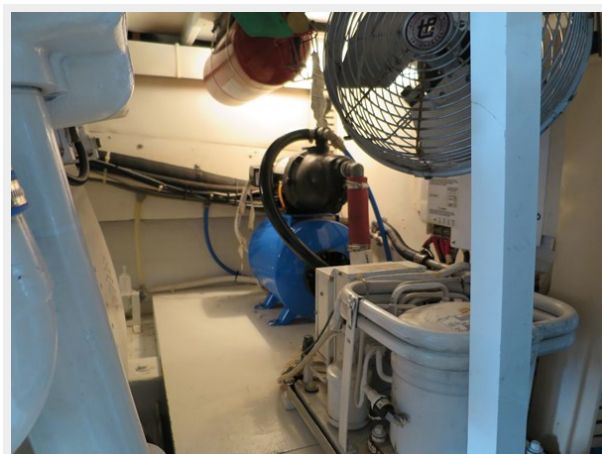
14



15



16



17



18



19



КОНТАКТЫ

Андрей Шестаков (Andrey Shestakov) – ведущий яхтенный брокер отдела продаж яхт и судов компании Shestakov Yacht Sales Inc. Официальный представитель Shestakov Yacht Sales Inc. для русскоговорящих клиентов в центральном офисе компании в Майами/Форт Лодердейл/Флорида/США.

Контактная информация

Email: andrey@shestakovyachtsales.com

Web: shestakovyachtsales.com

Телефоны

Краснодарский край: **+7(918)465-66-44**

США, Майами, Флорида: **+1(954)274-4435**

Время работы

Понедельник – Суббота: **9:00 - 21:00**
EDT

Воскресенье: **Закрето**

Адрес



Harbour Towne Marina, 850 NE 3rd St,
STE 213, Dania, FL 33004