

ABSO FISHING LOOTLY — ROBALO



Судостроитель: ROBALO

Год постройки: 2005

Модель: Walkaround с парусом

Цена: \$48,500 USD

Местонахождение: United States

Длина общая: 26' (7.92mm)

Ширина: 9

Мин. осадка: 1' 6" (0.46mm)

Купить **ABSO FISHING LOOTLY — ROBALO** а также выбрать подходящую вам яхту из нашего каталога яхт вам поможет опытный яхтенный брокер Андрей Шестаков. На сегодняшний день компания **Shestakov Yacht Sales Inc.** имеет большое количество яхт в собственном списке продаж, а также тесно сотрудничает со всеми крупными яхтенными производителями по всему миру.

Для того чтобы купить яхту **ABSO FISHING LOOTLY — ROBALO** а также проконсультироваться по любому вопросу связанному с покупкой, продажей, чартером яхт позвоните по телефону **+7(918)465-66-44**.

ОГЛАВЛЕНИЕ

ОГЛАВЛЕНИЕ	2
ХАРАКТЕРИСТИКИ	5
Обзор	5
Основная информация	5
Размеры	5
Скорость, вместимость и масса	5
Размещение	6
Корпус и палуба	6
Информация о двигателе	6
ФОТОГРАФИИ	7
1	7
2	7
3	7
4	7
5	7
6	7
7	8
8	8
9	8
10	8
11	8
12	8
13	9
14	9
15	9
16	9
17	9
18	9

19	10
20	10
21	10
22	10
23	10
24	10
25	11
26	11
27	11
28	11
30	11
29	11
31	12
32	12
33	12
34	12
35	12
36	12
37	13
38	13
39	13
40	13
41	13
42	13
43	14
44	14
45	14
КОНТАКТЫ	15
Контактная информация	15

Телефоны	15
Время работы	15
Адрес	15

ХАРАКТЕРИСТИКИ

Обзор

The appeal of a good express boat like the Robalo 265 can be summed up in a single word: versatility. Half fishing boat and half weekend cruiser, express boats are a great choice for anglers with active families. Belying her small size, the 265 Walkaround is built to handle big water with confidence. Like all late model Robalo boats, the 265 rides on a Kevlar-reinforced hull, a costly manufacturing process that makes for a near-bulletproof hull. Fishing features include a 33-gallon transom livewell, 40-gallon fish box aft of the helm chair, large cockpit fish box, and bait prep center

Основная информация

Тип судна: Walkaround с парусом

Подкатегория: Walk-around

Модельный год: 2005

Год постройки: 2005

Страна: United States

Размеры

Длина общая: 26' (7.92mm)

Ширина: 9

Мин. осадка: 1' 6" (0.46mm)

Скорость, вместимость и масса

Вместимость воды: 23 Gallons

Вместимость сточного бака: 10 Gal
Gallons

Объем топливного бака: 180 Gal Gallons

Размещение

Всего коек: 2

Всего ком. состава: 1

Корпус и палуба

Материал корпуса: Fiberglass

Комплектация корпуса: Deep Vee

Информация о двигателе

Двигатели: 2

Производитель: Honda

Тип двигателя: Outboard

Тип топлива: Gas

ФОТОГРАФИИ

1



2



3



4



5



6



7



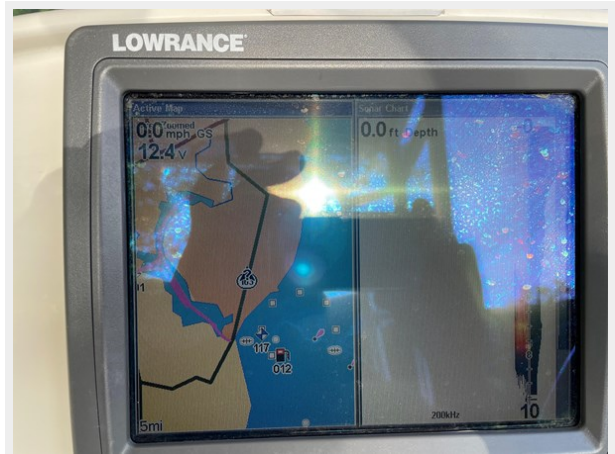
8



9



10



11



12



13



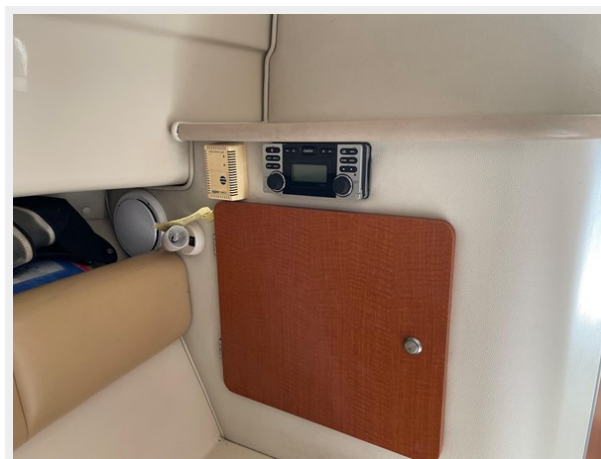
14



15



16



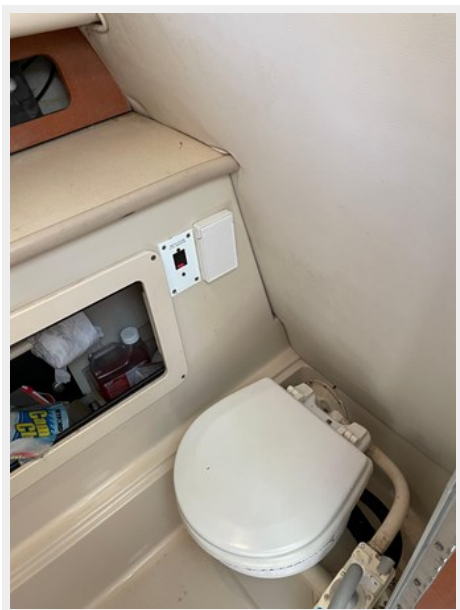
17



18



19



20



21



22



23



24



25



26



27



28



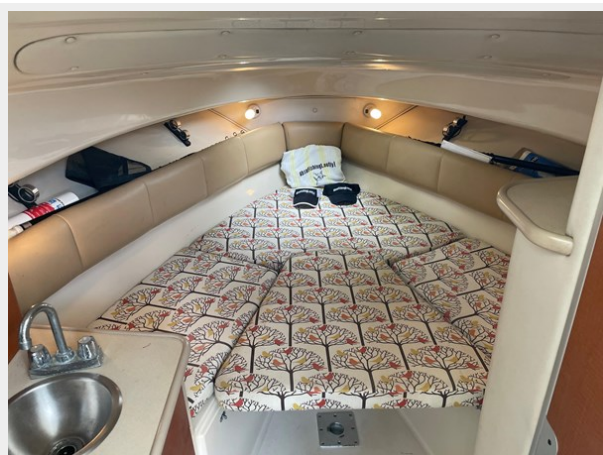
29



30



31



32



33



34



35



36



37



38



39



40



41



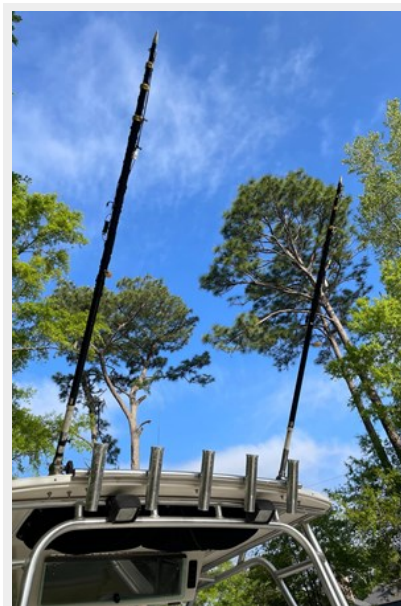
42



43



44



45



КОНТАКТЫ

Андрей Шестаков (Andrey Shestakov) – ведущий яхтенный брокер отдела продаж яхт и судов компании Shestakov Yacht Sales Inc. Официальный представитель Shestakov Yacht Sales Inc. для русскоговорящих клиентов в центральном офисе компании в Майами/Форт Лодердейл/Флорида/США.

Контактная информация

Email: andrey@shestakovyachtsales.com

Web: shestakovyachtsales.com

Телефоны

Краснодарский край: **+7(918)465-66-44**

США, Майами, Флорида: **+1(954)274-4435**

Время работы

Понедельник – Суббота: **9:00 - 21:00**
EDT

Воскресенье: **Закрето**

Адрес



Harbour Towne Marina, 850 NE 3rd St,
STE 213, Dania, FL 33004