

SIX HEARTS — REGAL



Судостроитель: REGAL

Год постройки: 2019

Модель: Моторная яхта

Цена: \$515,000 USD

Местонахождение: Colombia

Длина общая: 38' 1" (11.61mm)

Ширина: 11.91

Крейс. скорость: 25 Knots Kts. (29 MPH)

Макс. скорость: 38 Knots Kts. (44 MPH)

Купить **SIX HEARTS — REGAL** а также выбрать подходящую вам яхту из нашего каталога яхт вам поможет опытный яхтенный брокер Андрей Шестаков. На сегодняшний день компания **Shestakov Yacht Sales Inc.** имеет большое количество яхт в собственном списке продаж, а также тесно сотрудничает со всеми крупными яхтенными производителями по всему миру.

Для того чтобы купить яхту **SIX HEARTS — REGAL** а также проконсультироваться по любому вопросу связанному с покупкой, продажей, чартером яхт позвоните по телефону **+7(918)465-66-44**.

ОГЛАВЛЕНИЕ

ОГЛАВЛЕНИЕ	2
ХАРАКТЕРИСТИКИ	4
Обзор	4
Основная информация	4
Размеры	4
Скорость, вместимость и масса	5
Размещение	5
Корпус и палуба	5
Информация о двигателе	5
ФОТОГРАФИИ	6
GPTempDownload 67	6
GPTempDownload 66	6
GPTempDownload 68	6
GPTempDownload 69	6
GPTempDownload 70	7
GPTempDownload 71	7
GPTempDownload 72	7
GPTempDownload 73	7
GPTempDownload 74	8
GPTempDownload 75	8
GPTempDownload 77	8
GPTempDownload 76	8
GPTempDownload 78	9
GPTempDownload 79	9
GPTempDownload 80	9
GPTempDownload 81	9
GPTempDownload 82	10
GPTempDownload 83	10

GPTempDownload 84	10
GPTempDownload 85	10
GPTempDownload 86	11
GPTempDownload 87	11
GPTempDownload 88	11
GPTempDownload 89	11
6186ef5f-1716-4423-81d4-59bca958956b	11
КОНТАКТЫ	12
Контактная информация	12
Телефоны	12
Время работы	12
Адрес	12

ХАРАКТЕРИСТИКИ

Обзор

Six HeartsHull ID: RGMSA019E920Flag: PanamaLocation: Cartagena, Colombia SpecificationEngines: Volvo V8 380hp V8-380-CE-M X 2Engine Hours: 361HRFuel: GasolineGenerator: Westerbeeke 9.5 kwHours: 574 HRLength Overall 38' 1" 11.9 MBeam 11' 11" 3.6 MDry Weight 21,200 Lbs 9,616 KgDeadrise 18° 18°Fuel Capacity 260 Gal 984 LFresh Water 55 Gal 208 LWaste Tank 29 Gal 110 LDraft - Drive Down 35" 0.88 MDraft - Drive Up 24" 0.6 MOverall Height - Drive Down To Hardtop Light 15' 1" 4.59 MBridge Clearance - Water To Hardtop 10' 2" 3.09[9:08 p. m., 14/10/2023] Panama Yacht Group: AFT STATEROOM FEATURES32" TVCarbon Monoxide DetectorConvertible King Size BedUpholstered Headboard FORWARD STATEROOM FEATURES 32" TVHidden Pocket Door System for Stateroom PrivacyOpening Deck Hatch with Privacy ScreenStandard Height Olympic Queen Bed with Innerspring Mattress Head Toilet and sink on StarboardShower room on Port[9:09 p. m., 14/10/2023] Panama Yacht Group: Cockpit Aft Cockpit Grill StationAmtico Water Resistant FlooringCourtesy Blue LED LightsExpansive Glass Enclosure DoorsFiberglass Cockpit LinerHidden TVL-Shaped SeatingSalon GalleySeamless Single Level Cockpit SoleStereo Performance PackageAft Cockpit RefrigeratorAft Cockpit Table - Teak DECKAnchor Windlass - Rope & ChainFender ClipsForedeck Sunpad Cabana SunshadeUnderwater PowerPlatform HELM FEATURES Double Wide Helm Seat with Lift Up BolsterFull Height Opening Side WindowsGarmin VHF 100Joystick Steering and Cruise ControlDual Garmin 12" MFDAutopilotFusion Apollo 11 StereoSun roofSaloon Table

Основная информация

Тип судна: Моторная яхта

Модельный год: 2020

Год постройки: 2019

Страна: Colombia

Размеры

Длина общая: 38' 1" (11.61mm)

Ширина: 11.91

Скорость, вместимость и масса

Крейс. скорость: 25 Knots Kts. (29 MPH) **Макс. скорость:** 38 Knots Kts. (44 MPH)

Дальность на макс. скорости: 200 Kts. **Вместимость воды:** 55 Gallons

Объем топливного бака: 260 Gal Gallons

Размещение

Всего кают: 2

Корпус и палуба

Материал корпуса: Fiberglass

Цвет корпуса: white

Информация о двигателе

Двигатели: 2

Производитель: Volvo Penta

Тип двигателя: Inboard

Тип топлива: Gas

ФОТОГРАФИИ

GPTempDownload 66



GPTempDownload 67



GPTempDownload 68



GPTempDownload 69



GPTempDownload 70



GPTempDownload 71



GPTempDownload 72



GPTempDownload 73



GPTempDownload 74



GPTempDownload 75



GPTempDownload 76



GPTempDownload 77



GPTempDownload 78



GPTempDownload 79



GPTempDownload 80



GPTempDownload 81



GPTempDownload 82



GPTempDownload 83



GPTempDownload 84



GPTempDownload 85



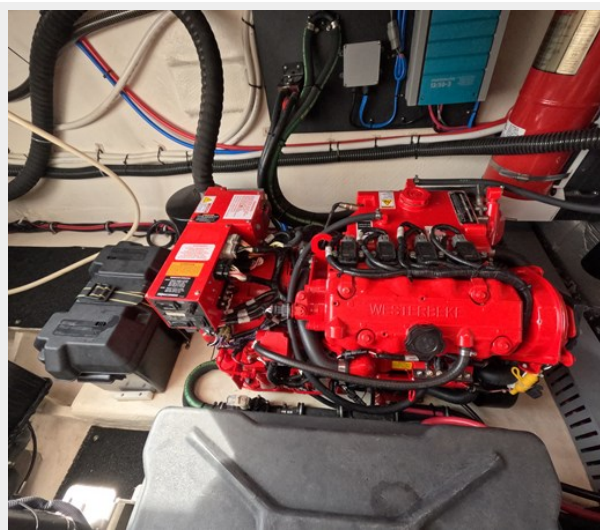
GPTempDownload 86



GPTempDownload 87



GPTempDownload 88



GPTempDownload 89



6186ef5f-1716-4423-81d4-59bca958956b



КОНТАКТЫ

Андрей Шестаков (Andrey Shestakov) – ведущий яхтенный брокер отдела продаж яхт и судов компании Shestakov Yacht Sales Inc. Официальный представитель Shestakov Yacht Sales Inc. для русскоговорящих клиентов в центральном офисе компании в Майами/Форт Лодердейл/Флорида/США.

Контактная информация

Email: andrey@shestakovyachtsales.com

Web: shestakovyachtsales.com

Телефоны

Краснодарский край: **+7(918)465-66-44**

США, Майами, Флорида: **+1(954)274-4435**

Время работы

Понедельник – Суббота: **9:00 - 21:00**
EDT

Воскресенье: **Закрето**

Адрес



Harbour Towne Marina, 850 NE 3rd St,
STE 213, Dania, FL 33004