

GRACE III — SES CUSTOM



Судостроитель: SES CUSTOM

Год постройки: 2021

Модель: Sloop

Цена: Price on Application

Местонахождение: Turkey

Длина общая: 128' (39.01mm)

Ширина: 25.32

Макс. осадка: 15' 2" (4.6mm)

Купить **GRACE III — SES CUSTOM** а также выбрать подходящую вам яхту из нашего каталога яхт вам поможет опытный яхтенный брокер Андрей Шестаков. На сегодняшний день компания **Shestakov Yacht Sales Inc.** имеет большое количество яхт в собственном списке продаж, а также тесно сотрудничает со всеми крупными яхтенными производителями по всему миру.

Для того чтобы купить яхту **GRACE III — SES CUSTOM** а также проконсультироваться по любому вопросу связанному с покупкой, продажей, чартером яхт позвоните по телефону **+7(918)465-66-44**.

ОГЛАВЛЕНИЕ

ОГЛАВЛЕНИЕ	2
ХАРАКТЕРИСТИКИ	4
Обзор	4
Основная информация	5
Размеры	5
Скорость, вместимость и масса	5
Размещение	5
Корпус и палуба	5
Информация о двигателе	5
ФОТОГРАФИИ	6
_BOM3612 final ver2	6
_BOM3643 final	6
_BOM3779 final	6
_BOM3654 final	6
_BOM3786 final	6
_BOM3791 final	6
_BOM3822 final	7
_BOM3806 final	7
GA extra-large	7
Front pic	7
GK2_3841-Edit	8
GK2_3909-Edit	8
GK2_3925-Edit	8
GK2_3947-Edit	8
GK2_3959-Edit	8
GK2_4030-Edit	8
GK2_4062-Edit	9
GK2_4096-Edit	9

GK2_4184-Edit (1)	9
GK2_4206-Edit	9
GK2_4311-Edit	9
GK2_4326-Edit	9
GK2_4350-Edit	10
GK2_4362	10
GK2_4377	10
GK2_4388	10
GK2_4426	11
GK2_4440	11
GK2_4443	11
GK2_4446 (1)	11
GK2_4572	12
GK2_4590	12
GK2_4724	12
GK2_4806	12
Grace	12
GK2_4819	12
КОНТАКТЫ	13
Контактная информация	13
Телефоны	13
Время работы	13
Адрес	13

ХАРАКТЕРИСТИКИ

Обзор

Based on the successes of the Truly Classic 128 range, with nr 5 currently under construction, the TC 128 GRACE III which was commissioned early 2021, is now offered for sale, well tested and in her full Glory.

Grace III was built by SES Yachts in Istanbul to an outstanding standard of quality, luxury and workmanship, representing an unique opportunity to any quality- and delivery time - conscientious buyer.

Comprising a lot of best class equipment such as Lewmar sailing systems and hydraulics, the aluminium hull built by the iconic aluminium hull builder Bloemsma in the Netherlands, the rigging package containing carbon spars and rod rigging by Hall Spars, hydraulic furlers by Reckmann, propulsion system by Scania and Hundested etc, and of course the design by Hoek Design Naval Architects from the Netherlands.

Currently SES Yachts have two more Hoek Design projects under construction.

As requested by the owner, the yacht was designed with a single large main deckhouse and an open and spacious cockpit with steering position set well aft. In addition, this yacht has a fractional sail plan, which provides her with a sparkling performance in light winds.

The boom is of a Park Avenue type for easy sail handling.

The yacht is fitted with a torpedo-style T-bulb keel which was carefully designed using Computational Fluid Dynamics (CFD) and positioned slightly further aft so that it relates to the mast step position and the machinery space positioned slightly further aft in this yacht.

With a free suspended spade rudder and a similar righting moment to that of a J-Class, she is a powerful and exciting sailing yacht.

Down below and forward of the large deckhouse you will find the saloon, which is partly covered by the deckhouse, creating a spacious double ceiling height. Aft of the deckhouse an elegant and spacious master cabin with his elaborate ensembles. Forward of the salon there are a twin bed + pullman berth guest cabin to Port and a VIP cabin to Starboard, followed by the Galley and crew mess on Starboard and opposite on Port side a flex cabin which can be used for extra guests during owners use or extra crew during charters. In the bow area there is ample accommodation for 4 crew divided over two cabins. The yacht offers a maximum accommodation for 9 guests with 4 crew or 7 guests with 6 crew. The classical styling throughout is by Hoek Design, including the exterior and interior styling and all naval architecture.

A walkthrough video is available on request.

Основная информация

Тип судна: Sloop

Модельный год: 2021

Год постройки: 2021

Страна: Turkey

Размеры

Длина общая: 128' (39.01mm)

Ширина: 25.32

Макс. осадка: 15' 2" (4.6mm)

Скорость, вместимость и масса

Чистый вес: 131 Pounds

Размещение

Всего кают: 6

Корпус и палуба

Материал корпуса: Aluminum

Информация о двигателе

Двигатели: 1

Производитель: Scania

ФОТОГРАФИИ

_BOM3612 final ver2



_BOM3643 final



_BOM3654 final



_BOM3779 final



_BOM3786 final



_BOM3791 final



_BOM3806 final



_BOM3822 final



Front pic



GA extra-large



GK2_3841-Edit



GK2_3909-Edit



GK2_3925-Edit



GK2_3947-Edit



GK2_3959-Edit



GK2_4030-Edit



GK2_4062-Edit



GK2_4096-Edit



GK2_4184-Edit (1)



GK2_4206-Edit



GK2_4311-Edit



GK2_4326-Edit



GK2_4350-Edit



GK2_4362



GK2_4377



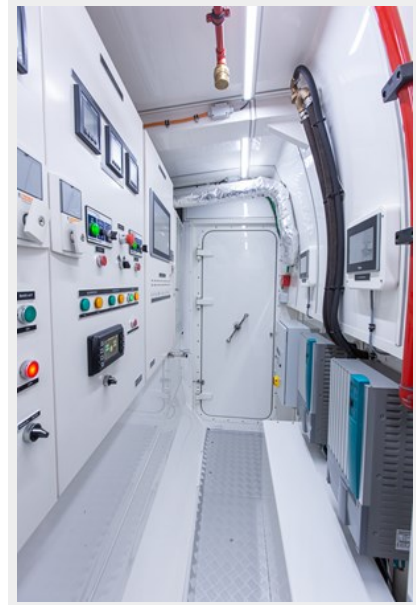
GK2_4388



GK2_4426



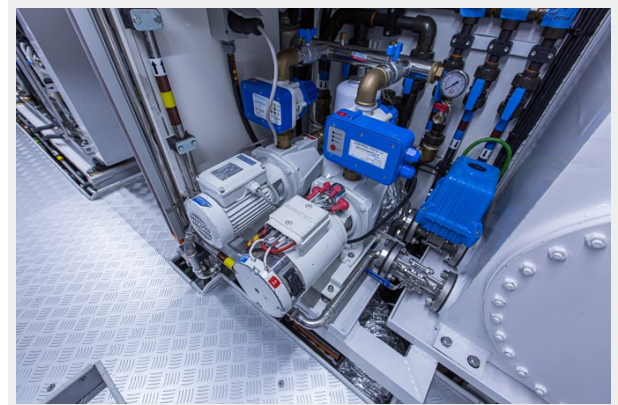
GK2_4440



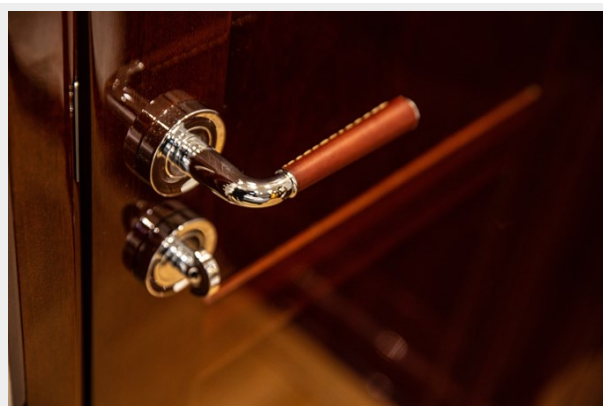
GK2_4443



GK2_4446 (1)



GK2_4572



GK2_4590



GK2_4724



GK2_4806



GK2_4819



Grace



КОНТАКТЫ

Андрей Шестаков (Andrey Shestakov) – ведущий яхтенный брокер отдела продаж яхт и судов компании Shestakov Yacht Sales Inc. Официальный представитель Shestakov Yacht Sales Inc. для русскоговорящих клиентов в центральном офисе компании в Майами/Форт Лодердейл/Флорида/США.

Контактная информация

Email: andrey@shestakovyachtsales.com

Web: shestakovyachtsales.com

Телефоны

Краснодарский край: **+7(918)465-66-44**

США, Майами, Флорида: **+1(954)274-4435**

Время работы

Понедельник – Суббота: **9:00 - 21:00**
EDT

Воскресенье: **Закрито**

Адрес



Harbour Towne Marina, 850 NE 3rd St,
STE 213, Dania, FL 33004