

LATITUDE — LAZZARA



Судостроитель: LAZZARA

Год постройки: 2010

Модель: Flybridge

Цена: ЦЕНА ЯХТЫ ПО ЗАПРОСУ

Местонахождение: United States

Длина общая: 75' (22.86m)

Ширина: 18.16

Макс. осадка: 3' 6" (1.07m)

Купить **LATITUDE — LAZZARA** а также выбрать подходящую вам яхту из нашего каталога яхт вам поможет опытный яхтенный брокер Андрей Шестаков. На сегодняшний день компания **Shestakov Yacht Sales Inc.** имеет большое количество яхт в собственном списке продаж, а также тесно сотрудничает со всеми крупными яхтенными производителями по всему миру.

Для того чтобы купить яхту **LATITUDE — LAZZARA** а также проконсультироваться по любому вопросу связанному с покупкой, продажей, чартером яхт позвоните по телефону **+7(918)465-66-44**.

ОГЛАВЛЕНИЕ

ОГЛАВЛЕНИЕ	2
ХАРАКТЕРИСТИКИ	6
Обзор	6
Основная информация	6
Размеры	6
Скорость, вместимость и масса	6
Размещение	6
Корпус и палуба	7
Информация о двигателе	7
ФОТОГРАФИИ	8
Stbd profile	8
Port profile	8
Stbd quarter profile	8
Port quarter profile	8
Stern profile	8
Cockpit	8
Salon	9
Galley	9
Bow profile	9
Master stateroom	9
Hydraulic swim platform (chocks shown in the photo do not convey)	9
Aft deck	9
Cockpit access from stbd	10
Cockpit view from port	10
Cockpit view from stbd	10
Volvo joystick on port aft deck	10
Volvo joystick on stbd aft dec	10
Cockpit	10

Salon	11
Port quarter profile	11
Salon looking aft	11
Stbd salon	11
Bar storage (cabinet with bottle and glass racks)	11
Wet bar with Subzero refrigerator drawers	11
Day head	12
Vanity in the day head	12
Salon TV	12
Main helm station	12
Main helm	12
Main helm seats	12
Volvo joystick at the main helm	13
TRAC Digital Stabilizers	13
Port profile	13
Atrium	13
Dinette	13
Galley	13
Galley	14
Galley sink	14
Designer range hood	14
Microwave/convection oven	14
Fwd guest stateroom	14
TV in the fwd guest stateroom	14
Fwd guest stateroom storage area	15
Fwd guest stateroom head	15
Port guest stateroom	15
Port guest stateroom head	15
Stbd guest stateroom	15

Stbd guest stateroom head	15
Stbd master stateroom	16
Port master stateroom	16
Upholstered loveseat in master stateroom	16
Desk in master stateroom	16
Master head	16
Master head and shower	16
Master shower	17
Master shower	17
Stbd bow profile	17
Crew stateroom	17
Aft flybridge	17
Aft flybridge	17
Flybridge helm station	18
Flybridge helm station	18
Flybridge helm electronics	18
Volvo joystick at the flybridge helm	18
Stbd quarter profile	18
Foredeck	18
Foredeck	19
Port quarter profile	19
Engine room	19
Engine room	19
072	19
Engine room	19
Engine room	20
Generator	20
Aqua Matic desalinator	20
Port profile	20

Transom	20
Bar (salon/cockpit bar)	20
Volvo throttle control	21
Stbd profile	21
Simrad AP28 autopilot	21
Port profile	21
Monitor displays at the main helm	21
Radar	21
Washer/dryer unit	22
Port profile	22
Closet in the master stateroom	22
78 Lazzara underway	22
Stbd quarter profile underway	22
Port profile underway	22
Stbd profile underway	23
Stbd profile underway	23
Stbd bow profile underway	23
Bow profile underway	23
Stbd profile underway	23
Port bow profile underway	23
КОНТАКТЫ	24
Контактная информация	24
Телефоны	24
Время работы	24
Адрес	24

ХАРАКТЕРИСТИКИ

Обзор

N/A

Основная информация

Тип судна: Flybridge

Подкатегория: Flybridge

Модельный год: 2010

Год постройки: 2010

Страна: United States

Размеры

Длина общая: 75' (22.86mm)

Ширина: 18.16

Макс. осадка: 3' 6" (1.07mm)

Скорость, вместимость и масса

Вместимость воды: 200 Gallons

Вместимость сточного бака: 100 Gal
Gallons

Объем топливного бака: 830 Gal Gallons

Размещение

Всего кают: 4

Всего коек: 4

Спальные места: 8

Всего ком. состава: 5

Каюты экипажа: 2

Койки экипажа: 2

Комм. состав экипажа: 1

Корпус и палуба

Материал корпуса: Fiberglass

Материал палубы: Teak

Цвет корпуса: Blue

Дизайнер экстерьера: Dick Lazzara

Информация о двигателе

Двигатели: 2

Производитель: Volvo

Тип топлива: Diesel

ФОТОГРАФИИ

Stbd profile



Port profile



Port quarter profile



Stbd quarter profile



Stern profile



Cockpit



Salon



Galley



Master stateroom



Bow profile



Hydraulic swim platform (chocks shown in the photo do not convey)



Aft deck



Cockpit access from stbd



Cockpit view from port



Cockpit view from stbd



Volvo joystick on port aft deck



Volvo joystick on stbd aft dec



Cockpit



Port quarter profile



Salon



Salon looking aft



Stbd salon



Bar storage (cabinet with bottle and glass racks)



Wet bar with Subzero refrigerator drawers



Day head



Vanity in the day head



Salon TV



Main helm station



Main helm



Main helm seats



Volvo joystick at the main helm



TRAC Digital Stabilizers



Port profile



Atrium



Dinette



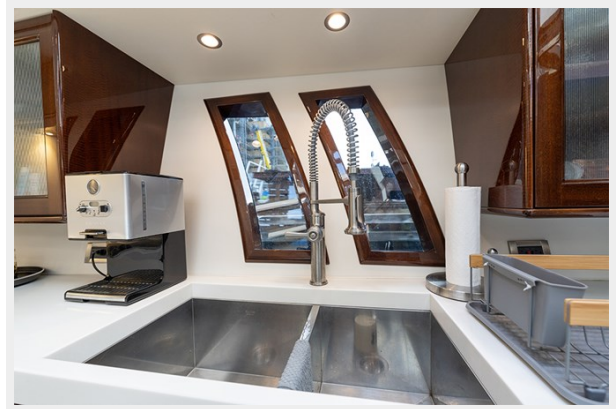
Galley



Galley



Galley sink



Designer range hood



Microwave/convection oven



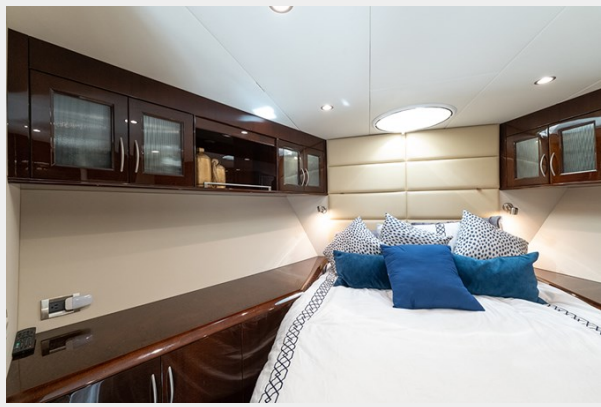
Fwd guest stateroom



TV in the fwd guest stateroom



Fwd guest stateroom storage area



Fwd guest stateroom head



Port guest stateroom



Port guest stateroom head



Stbd guest stateroom



Stbd guest stateroom head



Stbd master stateroom



Port master stateroom



Upholstered loveseat in master stateroom



Desk in master stateroom



Master head



Master head and shower



Master shower



Master shower



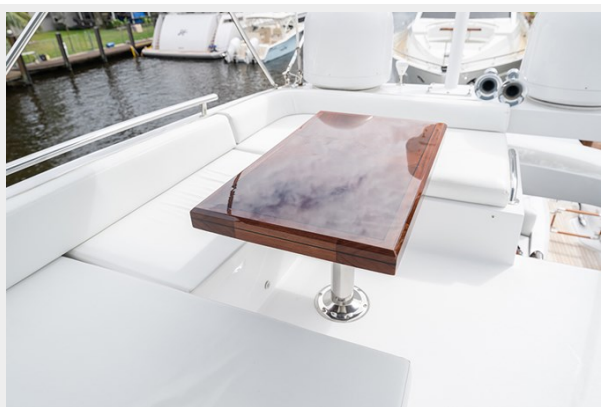
Crew stateroom



Stbd bow profile



Aft flybridge



Aft flybridge



Flybridge helm station



Flybridge helm station



Flybridge helm electronics



Volvo joystick at the flybridge helm



Stbd quarter profile



Foredeck



Foredeck



Port quarter profile



Engine room



Engine room



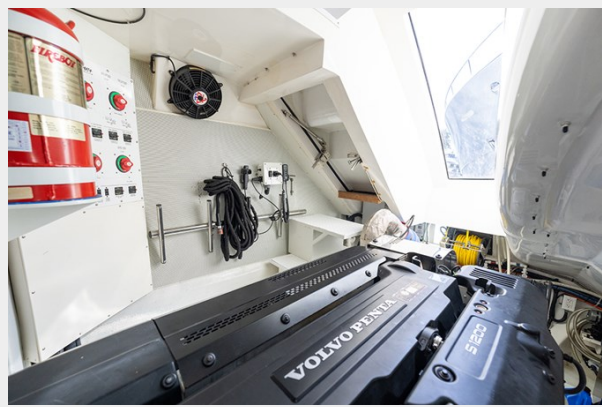
072



Engine room



Engine room



Generator



Aqua Matic desalinator



Port profile



Transom



Bar (salon/cockpit bar)



Stbd profile



Volvo throttle control



Simrad AP28 autopilot



Port profile



Monitor displays at the main helm



Radar



Port profile



Washer/dryer unit



Closet in the master stateroom



78 Lazzara underway



Port profile underway



Stbd quarter profile underway



Stbd profile underway



Stbd profile underway



Stbd bow profile underway



Bow profile underway



Stbd profile underway



Port bow profile underway



КОНТАКТЫ

Андрей Шестаков (Andrey Shestakov) – ведущий яхтенный брокер отдела продаж яхт и судов компании Shestakov Yacht Sales Inc. Официальный представитель Shestakov Yacht Sales Inc. для русскоговорящих клиентов в центральном офисе компании в Майами/Форт Лодердейл/Флорида/США.

Контактная информация

Email: andrey@shestakovyachtsales.com

Web: shestakovyachtsales.com

Телефоны

Краснодарский край: **+7(918)465-66-44**

США, Майами, Флорида: **+1(954)274-4435**

Время работы

Понедельник – Суббота: **9:00 - 21:00**
EDT

Воскресенье: **Закрето**

Адрес



Harbour Towne Marina, 850 NE 3rd St,
STE 213, Dania, FL 33004