

## LADY IN BLUE — FRATELLI ROSSI-CLEMMMA



**Судостроитель:**  
FRATELLI ROSSI-CLEMMMA

**Год постройки:** 1999

**Модель:** Крейсер

**Цена:** ЦЕНА ЯХТЫ ПО ЗАПРОСУ

**Местонахождение:** Italy

**Длина общая:** 134' 7" (41mm)

**Ширина:** 23.62

**Крейс. скорость:** 12 Knots Kts. (14 MPH)

**Макс. скорость:** 16 Knots Kts. (18 MPH)

Купить **LADY IN BLUE — FRATELLI ROSSI-CLEMMMA** а также выбрать подходящую вам яхту из нашего каталога яхт вам поможет опытный яхтенный брокер Андрей Шестаков. На сегодняшний день компания **Shestakov Yacht Sales Inc.** имеет большое количество яхт в собственном списке продаж, а также тесно сотрудничает со всеми крупными яхтенными производителями по всему миру.

Для того чтобы купить яхту **LADY IN BLUE — FRATELLI ROSSI-CLEMMMA** а также проконсультироваться по любому вопросу связанному с покупкой, продажей, чартером яхт позвоните по телефону **+7(918)465-66-44**.

# ОГЛАВЛЕНИЕ

ОГЛАВЛЕНИЕ	2
ХАРАКТЕРИСТИКИ	4
Основная информация	4
Размеры	4
Скорость, вместимость и масса	4
Размещение	4
Корпус и палуба	4
Информация о двигателе	4
ФОТОГРАФИИ	5
PROFILE 1	5
MAIN DECK SUNBED	5
SUNBED AFT DECK	5
SOFA AFT DECK	5
DINGIN TABLE MAIN DECK	6
AFT DECK	6
UPPER DECK	6
salon	6
SALON	7
SALON MAIN DECK &	7
SALON MAIN DECK	7
salon	7
DINING TABLE MAIN DECK	8
DOUBLE CABIN	8
DOUBLE CABIN 1	8
BATHROOM	8
DOUBLE CABIN 2	9
BATHROOM 2	9
КОНТАКТЫ	10

---

Контактная информация	10
Телефоны	10
Время работы	10
Адрес	10

---

# ХАРАКТЕРИСТИКИ

## Основная информация

Тип судна: Крейсер

Модельный год: 1999

Год постройки: 1999

Страна: Italy

## Размеры

Длина общая: 134' 7" (41mm)

Ширина: 23.62

## Скорость, вместимость и масса

Крейс. скорость: 12 Knots Kts. (14 MPH)

Дальность на крейсерской скорости:  
2000

Макс. скорость: 16 Knots Kts. (18 MPH)

## Размещение

Всего кают: 5

## Корпус и палуба

Материал корпуса: Steel

## Информация о двигателе

Двигатели: 2

Производитель: Cummins

# ФОТОГРАФИИ

**PROFILE 1**



**MAIN DECK SUNBED**



**SUNBED AFT DECK**



**SOFA AFT DECK**





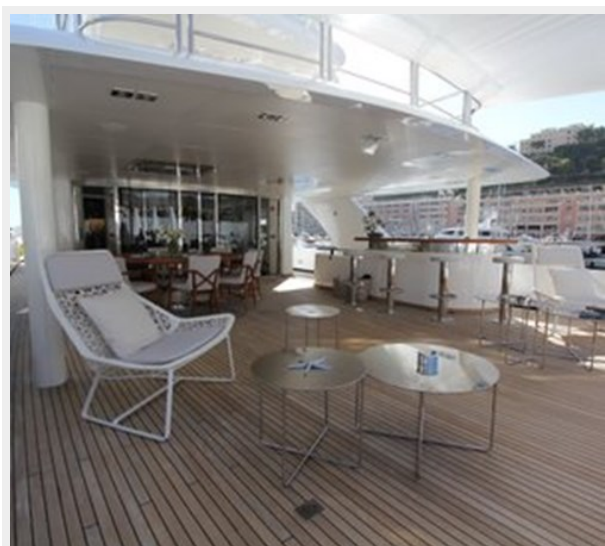
### DINGIN TABLE MAIN DECK



### AFT DECK



### UPPER DECK



### salon



**SALON**



**SALON MAIN DECK &**



**SALON MAIN DECK**



**salon**

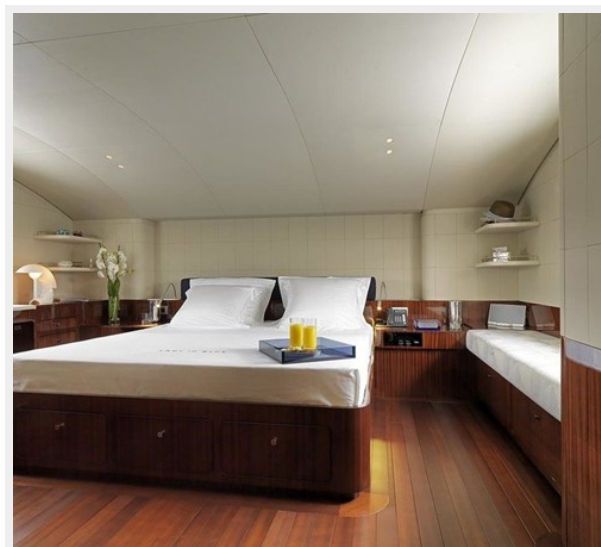




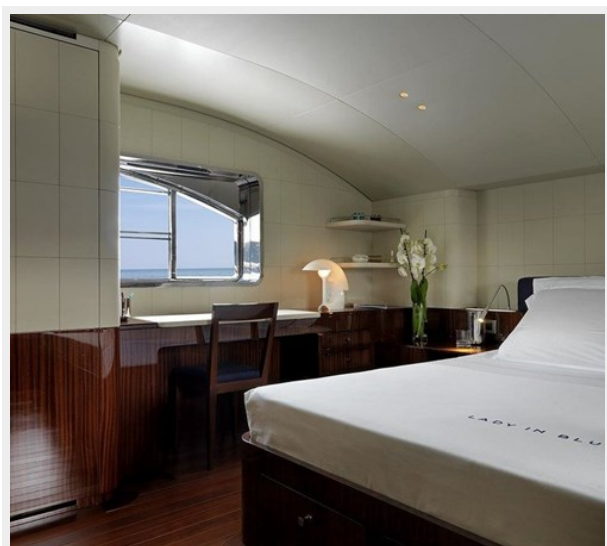
### DINING TABLE MAIN DECK



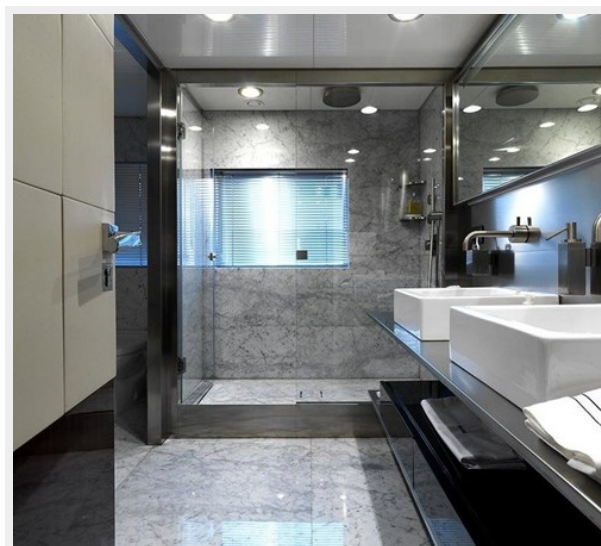
### DOUBLE CABIN



### DOUBLE CABIN 1



### BATHROOM





## DOUBLE CABIN 2



## BATHROOM 2



# КОНТАКТЫ

---

Андрей Шестаков (Andrey Shestakov) – ведущий яхтенный брокер отдела продаж яхт и судов компании Shestakov Yacht Sales Inc. Официальный представитель Shestakov Yacht Sales Inc. для русскоговорящих клиентов в центральном офисе компании в Майами/Форт Лодердейл/Флорида/США.

## Контактная информация

---

Email: [andrey@shestakovyachtsales.com](mailto:andrey@shestakovyachtsales.com)

Web: [shestakovyachtsales.com](http://shestakovyachtsales.com)

## Телефоны

---

Краснодарский край: **+7(918)465-66-44**

США, Майами, Флорида: **+1(954)274-4435**

## Время работы

---

Понедельник – Суббота: **9:00 - 21:00**  
EDT

Воскресенье: **Закрито**

## Адрес

---



Harbour Towne Marina, 850 NE 3rd St,  
STE 213, Dania, FL 33004