

## TRIPLE F — BOSTON WHALER



**Судостроитель:** BOSTON WHALER

**Год постройки:** 2019

**Модель:** Dual Console

**Цена:** ЦЕНА ЯХТЫ ПО ЗАПРОСУ

**Местонахождение:** United States

**Длина общая:** 27' (8.23mm)

**Ширина:** 9

**Мин. осадка:** 1' 8" (0.51mm)

Купить **TRIPLE F — BOSTON WHALER** а также выбрать подходящую вам яхту из нашего каталога яхт вам поможет опытный яхтенный брокер Андрей Шестаков. На сегодняшний день компания **Shestakov Yacht Sales Inc.** имеет большое количество яхт в собственном списке продаж, а также тесно сотрудничает со всеми крупными яхтенными производителями по всему миру.

Для того чтобы купить яхту **TRIPLE F — BOSTON WHALER** а также проконсультироваться по любому вопросу связанному с покупкой, продажей, чартером яхт позвоните по телефону **+7(918)465-66-44**.

# ОГЛАВЛЕНИЕ

---

ОГЛАВЛЕНИЕ	2
ХАРАКТЕРИСТИКИ	4
Обзор	4
Основная информация	4
Размеры	4
Скорость, вместимость и масса	4
Размещение	4
Корпус и палуба	4
Информация о двигателе	5
ФОТОГРАФИИ	6
Port profile	6
Port quarter profile	6
Aerial view	6
Cockpit	6
Cockpit looking aft	6
Foldable cockpit seat	6
Cockpit refrigerator	7
Companion seat	7
Companion seat with adjustable backrest	7
Convertible companion seat	7
Helm area	7
Helm	7
Joystick	8
Helm electronics/controls	8
Bow area	8
Stbd bow seating area	8
Port bow seating area	8
Head	8

---

Twin engines	9
Port profile	9
Engines	9
Port quarter profile	9
Stbd bow profile (in slip)	9
Port bow profile (in slip)	9
Stbd quarter profile (in slip)	10
Anchor	10
Port quarter profile	10
<b>КОНТАКТЫ</b>	<b>11</b>
Контактная информация	11
Телефоны	11
Время работы	11
Адрес	11

# ХАРАКТЕРИСТИКИ

## Обзор

N/A

## Основная информация

Тип судна: Dual Console

Подкатегория: Dual Console

Модельный год: 2019

Год постройки: 2019

Страна: United States

## Размеры

Длина общая: 27' (8.23mm)

Ширина: 9

Мин. осадка: 1' 8" (0.51mm)

## Скорость, вместимость и масса

Вместимость воды: 20 Gallons

Вместимость сточного бака: 6 Gal  
Gallons

Объем топливного бака: 175 Gal Gallons

## Размещение

Всего ком. состава: 1

## Корпус и палуба

Материал корпуса: Fiberglass

Комплектация корпуса: Deep Vee

Цвет корпуса: Light Blue

## Информация о двигателе

---

**Двигатели:** 2

**Производитель:** Mercury

**Тип двигателя:** Outboard

**Тип топлива:** Gas/Petrol

# ФОТОГРАФИИ

**Port profile**



**Port quarter profile**



**Aerial view**



**Cockpit**



**Cockpit looking aft**



**Foldable cockpit seat**



**Cockpit refrigerator**



**Companion seat**



**Companion seat with adjustable backrest**



**Convertible companion seat**



**Helm area**



**Helm**



**Joystick**



**Helm electronics/controls**



**Bow area**



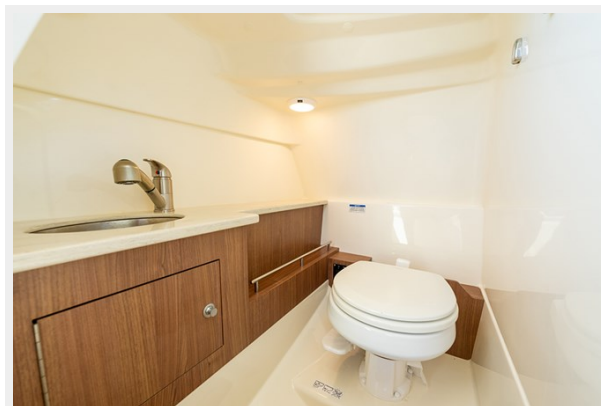
**Stbd bow seating area**



**Port bow seating area**



**Head**





**Port profile**



**Twin engines**



**Engines**



**Port quarter profile**



**Stbd bow profile (in slip)**



**Port bow profile (in slip)**



**Stbd quarter profile (in slip)**



**Anchor**



**Port quarter profile**



# КОНТАКТЫ

---

Андрей Шестаков (Andrey Shestakov) – ведущий яхтенный брокер отдела продаж яхт и судов компании Shestakov Yacht Sales Inc. Официальный представитель Shestakov Yacht Sales Inc. для русскоговорящих клиентов в центральном офисе компании в Майами/Форт Лодердейл/Флорида/США.

## Контактная информация

---

Email: [andrey@shestakovyachtsales.com](mailto:andrey@shestakovyachtsales.com)

Web: [shestakovyachtsales.com](http://shestakovyachtsales.com)

## Телефоны

---

Краснодарский край: **+7(918)465-66-44**

США, Майами, Флорида: **+1(954)274-4435**

## Время работы

---

Понедельник – Суббота: **9:00 - 21:00**  
EDT

Воскресенье: **Закрито**

## Адрес

---



Harbour Towne Marina, 850 NE 3rd St,  
STE 213, Dania, FL 33004