

LIBERTY — BERING YACHTS



Судостроитель: BERING YACHTS

Год постройки: 2019

Модель: Экспедиционная яхта

Цена: **ЦЕНА ЯХТЫ ПО ЗАПРОСУ**

Местонахождение: United States

Длина общая: 70' (21.34m)

Ширина: 18.37

Мин. осадка: 6' 3" (1.9m)

Макс. осадка: 6' 3" (1.9m)

Крейс. скорость: 8.5 Knots Kts. (10 MPH)

Макс. скорость: 10 Knots Kts. (12 MPH)

Купить Liberty — BERING YACHTS а также выбрать подходящую вам яхту из нашего каталога яхт вам поможет опытный яхтенный брокер Андрей Шестаков. На сегодняшний день компания Shestakov Yacht Sales Inc. имеет большое количество яхт в собственном списке продаж, а также тесно сотрудничает со всеми крупными яхтенными производителями по всему миру.

Для того чтобы купить яхту Liberty — BERING YACHTS а также проконсультироваться по любому вопросу связанному с покупкой, продажей, чартером яхт позвоните по телефону **+7(918)465-66-44**.

ОГЛАВЛЕНИЕ

ОГЛАВЛЕНИЕ	2
ХАРАКТЕРИСТИКИ	4
Обзор	4
Основная информация	4
Размеры	5
Скорость, вместимость и масса	5
Размещение	5
Корпус и палуба	5
Информация о двигателе	6
ФОТОГРАФИИ	7
IMG_2858	7
Master	7
Galley	7
IMG_2871	7
Cockpit	7
Salon	7
IMG_2859	8
IMG_2860	8
IMG_2861	8
IMG_2862	8
IMG_2864	8
IMG_2863	8
IMG_2865	9
Pilot House	9
Flybridge	9
cockpit	9
cockpit	9
Flybridge	9

master	10
КОНТАКТЫ	11
Контактная информация	11
Телефоны	11
Время работы	11
Адрес	11

ХАРАКТЕРИСТИКИ

Обзор

2019 Bering 70 The Bering 70 is the debut model for Bering's Yachtship series. She Has been launched at the end of January 2019 and is available for immediate sale. Like all of Bering's models she has been designed from the keel up to be a superb oceanic travel and ideal for extensive coastal cruising. Her hull shape and profile let you easily recognize that the Bering 70 is an atypical motor yacht that is incredibly stylish. A

reverse-raked bow is seldom seen in yacht designs of this size. The absence of a large overhanging bow means that there is less reserve buoyancy to create lift when making contact with an approaching wave. This in turn leads to the hull "slicing" through waves as opposed to riding up and over, thereby dampening pitch at sea. The end result, a smoother ride for everyone on board. Similarly, her contemporary interior design is a departure from the more traditional styling found on many of today's long distance motor yachts, but her capabilities are that of a true blue water traveler. Featuring a pilothouse deck, full displacement hull and a range of over 2,500 nautical miles she's ready to carry you and your guests to far away destination. Bering 70-004's quick summary is: steel hull, composite superstructure, three stateroom layout, Corian countertops, Seakeeper M16 Gyro Stabilizer, twin 305 HP Cummins engines, two 8 person life rafts, hydraulic crane, nav/com electronics package in the wheelhouse. She is a 24V boat with two Victron 5 KW inverterchargers, 230 V, 50Hz, 63 amp shore power, 21.5 kW and 17.0 kW Onan generators. The Bering 70 is designed with a displacement of 140,000 pounds, carries over 1,260 gallons of fuel and can cruise for 2,500 miles.

Current Engine Hours are 1800h on both

Generators are both at 0 hours (full rebuild)

Основная информация

Тип судна: Экспедиционная яхта

Подкатегория: Expedition or Explorer

Модельный год: 2019

Год постройки: 2019

Страна: United States

Размеры

Длина общая: 70' (21.34mm)

Ширина: 18.37

Мин. осадка: 6' 3" (1.9mm)

Макс. осадка: 6' 3" (1.9mm)

Скорость, вместимость и масса

Крейс. скорость: 8.5 Knots Kts. (10 MPH)

Дальность на крейсерской скорости:
2500

Макс. скорость: 10 Knots Kts. (12 MPH)

Дальность на макс. скорости: 2500 Kts.

Чистый вес: 46.3 Pounds

Вместимость воды: 900 Gallons

Вместимость сточного бака: 400 Gal
Gallons

Объем топливного бака: 5820 Gal
Gallons

Размещение

Всего кают: 3

Всего коек: 3

Спальные места: 6

Всего ком. состава: 3

Каюты экипажа: 2

Койки экипажа: 2

Комм. состав экипажа: 1

Корпус и палуба

Материал корпуса: Aluminum

Материал палубы: Teak

Комплектация корпуса: Full
Displacement

Дизайнер корпуса: Bering Design Team

Дизайнер интерьера: Bering Design
Team

Информация о двигателе

Двигатели: 2

Производитель: Cummins

Тип двигателя: Inboard

Тип топлива: Diesel

ФОТОГРАФИИ

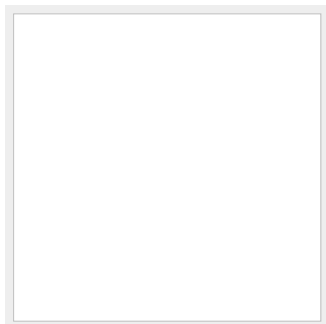
IMG_2858



Master



IMG_2871



Galley



Salon



Cockpit



IMG_2859



IMG_2860



IMG_2861



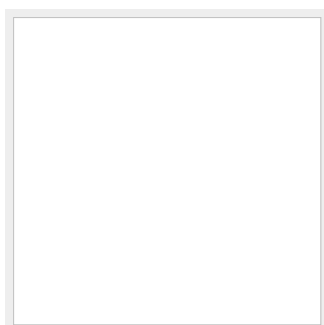
IMG_2862



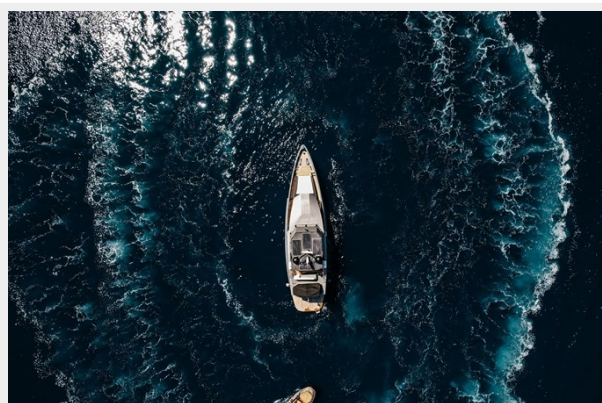
IMG_2864



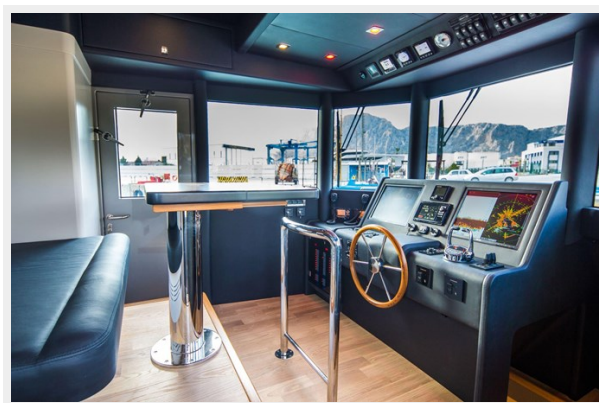
IMG_2863



IMG_2865



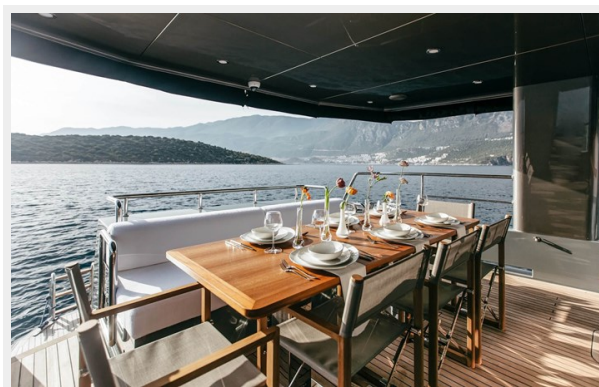
Pilot House



Flybridge



cockpit



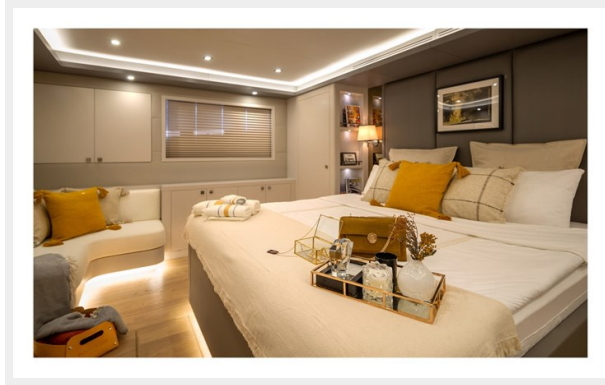
cockpit



Flybridge



master



КОНТАКТЫ

Андрей Шестаков (Andrey Shestakov) – ведущий яхтенный брокер отдела продаж яхт и судов компании Shestakov Yacht Sales Inc. Официальный представитель Shestakov Yacht Sales Inc. для русскоговорящих клиентов в центральном офисе компании в Майами/Форт Лодердейл/Флорида/США.

Контактная информация

Email: andrey@shestakovyachtsales.com

Web: shestakovyachtsales.com

Телефоны

Краснодарский край: **+7(918)465-66-44**

США, Майами, Флорида: **+1(954)274-4435**

Время работы

Понедельник – Суббота: **9:00 - 21:00**
EDT

Воскресенье: **Закрето**

Адрес



Harbour Towne Marina, 850 NE 3rd St,
STE 213, Dania, FL 33004