

# ATLAS — CANTIERE DELLE MARCHE



**Судостроитель:**

CANTIERE DELLE MARCHE

**Год постройки:** 2017

**Модель:** Экспедиционная яхта

**Цена:** \$11,750,000 USD

**Местонахождение:** United States

**Длина общая:** 102' (31.09mm)

**Ширина:** 24.25

**Мин. осадка:** 8' (2.44mm)

**Макс. осадка:** 9' 1" (2.77mm)

**Крейс. скорость:** 10 Knots Kts. (12 MPH)

**Макс. скорость:** 13 Knots Kts. (15 MPH)

Купить Atlas — CANTIERE DELLE MARCHE а также выбрать подходящую вам яхту из нашего каталога яхт вам поможет опытный яхтенный брокер Андрей Шестаков. На сегодняшний день компания Shestakov Yacht Sales Inc. имеет большое количество яхт в собственном списке продаж, а также тесно сотрудничает со всеми крупными яхтенными производителями по всему миру.

Для того чтобы купить яхту Atlas — CANTIERE DELLE MARCHE а также проконсультироваться по любому вопросу связанному с покупкой, продажей, чартером яхт позвоните по телефону **+7(918)465-66-44**.

# ОГЛАВЛЕНИЕ

ОГЛАВЛЕНИЕ	2
ХАРАКТЕРИСТИКИ	5
Обзор	5
Основная информация	6
Размеры	6
Скорость, вместимость и масса	6
Размещение	6
Корпус и палуба	7
Информация о двигателе	7
ФОТОГРАФИИ	8
IMG_2475	8
DJI_0219 (1)	8
IMG_2477	8
IMG_2476	8
IMG_2480	9
IMG_2481	9
IMG_2483	9
IMG_2482	9
IMG_2484	10
IMG_2488	10
IMG_2489	10
IMG_2490	10
IMG_2492	10
IMG_2493	10
IMG_2505	11
IMG_2496	11
IMG_2507	11
IMG_2506	11

IMG_2509	12
IMG_2511	12
IMG_2515	12
IMG_2512	12
IMG_2516	13
IMG_2517	13
IMG_2518	13
IMG_2519	13
IMG_2520	14
IMG_2521	14
IMG_2522	14
IMG_2523	14
IMG_2524	15
IMG_2525	15
IMG_2526	15
IMG_2527	15
IMG_2528	16
IMG_2529	16
IMG_2530	16
IMG_2531	16
IMG_2532	17
IMG_2533	17
IMG_2534	17
IMG_2535	17
IMG_2536	18
IMG_2537	18
IMG_2538	18
IMG_2539	18
IMG_2540	19

IMG_2543	19
IMG_2544	19
IMG_2545	19
IMG_2546	20
IMG_2547	20
IMG_2548	20
IMG_2553	20
IMG_2554	21
IMG_2555	21
IMG_2557	21
IMG_2561	21
IMG_2570	21
IMG_6323	21
IMG_6324	22
IMG_6325	22
IMG_6326	22
IMG_6327	22
IMG_6361	23
IMG_6368	23
Unknown-7	23
КОНТАКТЫ	24
Контактная информация	24
Телефоны	24
Время работы	24
Адрес	24

# ХАРАКТЕРИСТИКИ

## Обзор

M/Y ATLAS is a 102 ft steel and aluminum Explorer vessel, the third of the fortunate Darwin Class series to hit the water. Built in compliance with LY3 regulations, she boasts a series of interesting customizations, both with regards to function and design. The already ample spaces were specifically designed and re-proportioned in height, exceeding the already excellent standards of all the Darwin Class Explorer yachts. The technical standards that have made CdM a benchmark in its sector have been maintained: 12mm steel hull, cupronickel piping, independent rudders, automatic generator parallel (3 generators), electric fins stabilizers, as well as wastewater treatment systems for black, gray, and bilge waters that have been adapted from the world of work ships and designed to be used 24/365. In order to let the owners live an active life while enjoying the oceans and their sailing destinations, careful attention was dedicated to the layout of the garage, designed to hold numerous toys and transportation vehicles, as well as a complete diving center. The sundeck was custom designed for both a lounge area - with a big sofa with up/down tables, a bar in the center full optional equipped for cooking and cocktails - and for the wellness: a fully-equipped open-air fitness area with a pool so to keep up with their daily workout routines, even when the owners are at sea and far away from their regular gym. M/Y ATLAS's interior design style is warm and welcoming. The walnut wood tones find their perfect complement in the Poltrona Frau leather that covers 90% of the walls in all the yacht. The theme is pairing classical style and modern touches, especially in accessories and free standing pieces of furniture, like Minotti and Baxter pieces, that offer a tremendous visual impact in terms of aesthetics. The briefing for the kitchen was to emphasise the light from the large windows, so the choice has been the use of white with stainless steel for all accessories and appliances, included a blast-chiller freezer, a water dispenser and a double wash area. The yacht hosts a total of four cabins for the guests (Master, one VIP, and two guest cabins) plus two crew cabins and one Captain's double cabin adjacent to the cockpit. For an higher level of service to Owners and guests, the laundry cabin in the crew area could be easily refitted into a third crew cabin. This exceptional explorer vessels offer unparalleled level of comfort, luxury, and performances encompassed into a robust steel cocoon. Our commitment to providing the utmost in accommodations has led us to optimize and expand various aspects of the Darwin Class concept to ensure extraordinary and safe voyages to the most remote areas of the world. All Darwin 102 boast state-of-the-art amenities and each one is designed and built to cater to the diverse interests and needs of their Owners.

## Основная информация

<b>Тип судна:</b> Экспедиционная яхта	<b>Подкатегория:</b> Expedition or Explorer
<b>Модельный год:</b> 2017	<b>Год постройки:</b> 2017
<b>Страна:</b> United States	

## Размеры

<b>Длина общая:</b> 102' (31.09mm)	<b>Ширина:</b> 24.25
<b>Мин. осадка:</b> 8' (2.44mm)	<b>Макс. осадка:</b> 9' 1" (2.77mm)

## Скорость, вместимость и масса

<b>Крейс. скорость:</b> 10 Knots Kts. (12 MPH)	<b>Дальность на крейсерской скорости:</b> 4500
<b>Макс. скорость:</b> 13 Knots Kts. (15 MPH)	<b>Дальность на макс. скорости:</b> 3000 Kts.
<b>Чистый вес:</b> 243 Pounds	<b>Вместимость воды:</b> 6000 Gallons
<b>Вместимость сточного бака:</b> 290.59 Gal Gallons	<b>Объем топливного бака:</b> 10566.88 Gal Gallons

## Размещение

<b>Всего кают:</b> 4	<b>Всего коек:</b> 10
<b>Спальные места:</b> 10	<b>Всего ком. состава:</b> 6
<b>Каюты экипажа:</b> 5	<b>Койки экипажа:</b> 5
<b>Комм. состав экипажа:</b> 3	

## Корпус и палуба

---

**Материал корпуса:** Steel

**Материал палубы:** Teak

**Комплектация корпуса:** Bulb Keel

**Цвет корпуса:** light grey

**Дизайнер корпуса:** Hydro Tec

**Дизайнер экстерьера:** CDM

**Дизайнер интерьера:** CDM

## Информация о двигателе

---

**Двигатели:** 2

**Производитель:** Caterpillar

**Тип топлива:** Diesel

# ФОТОГРАФИИ

DJI\_0219 (1)



IMG\_2475



IMG\_2476



IMG\_2477





IMG\_2480



IMG\_2481



IMG\_2483



IMG\_2482



IMG\_2484



IMG\_2488



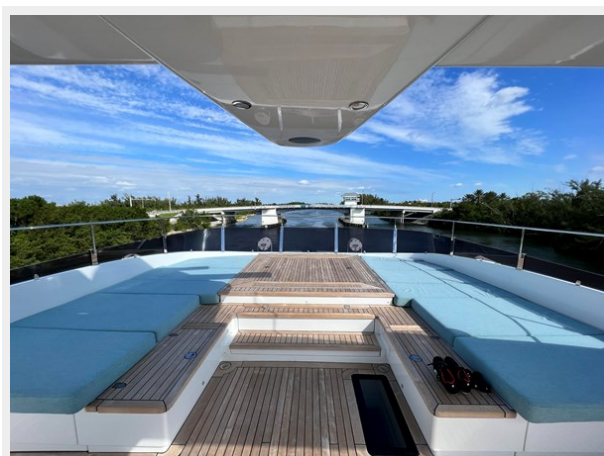
IMG\_2489



IMG\_2490



IMG\_2492



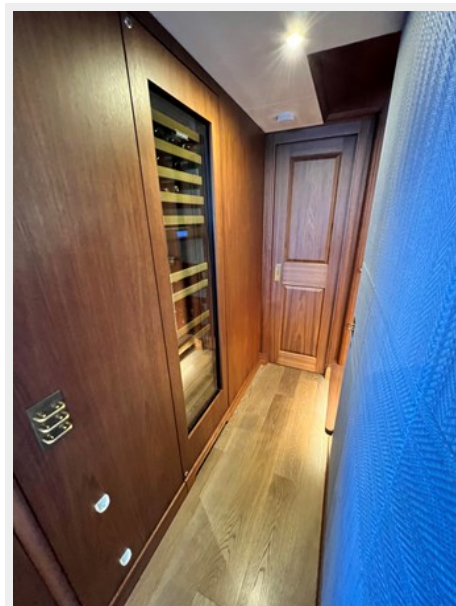
IMG\_2493



IMG\_2496



IMG\_2505



IMG\_2506



IMG\_2507



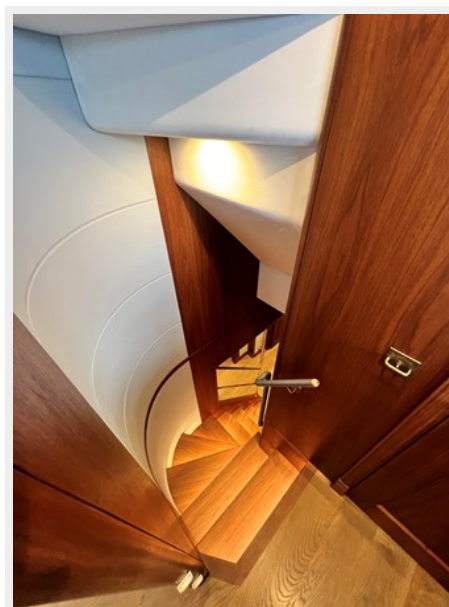
IMG\_2509



IMG\_2511



IMG\_2515



IMG\_2512



IMG\_2516



IMG\_2517



IMG\_2518



IMG\_2519



IMG\_2520



IMG\_2521



IMG\_2522



IMG\_2523



IMG\_2524



IMG\_2525



IMG\_2526



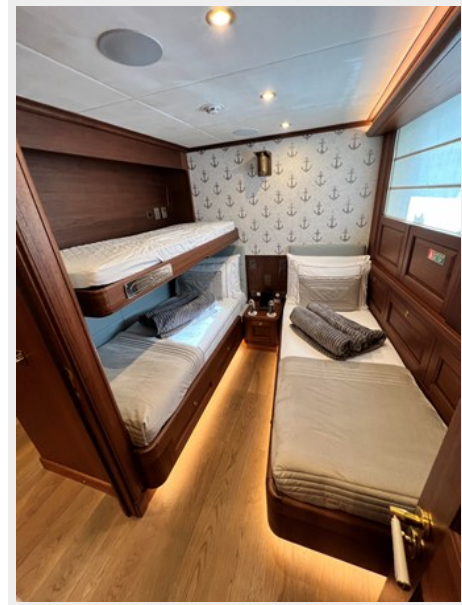
IMG\_2527



IMG\_2528



IMG\_2529



IMG\_2530



IMG\_2531





IMG\_2532



IMG\_2533



IMG\_2534



IMG\_2535



IMG\_2536



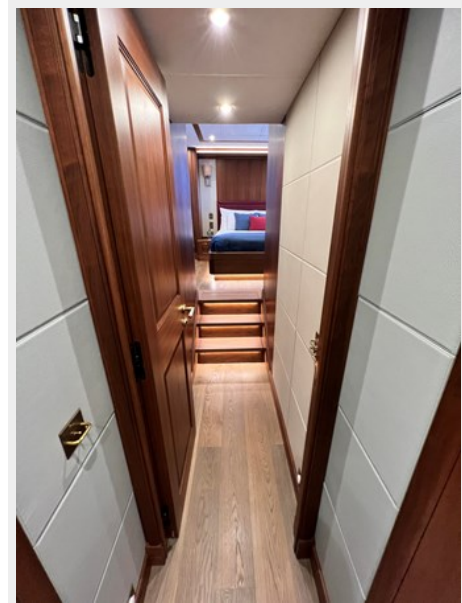
IMG\_2537



IMG\_2538



IMG\_2539



IMG\_2540



IMG\_2543



IMG\_2544



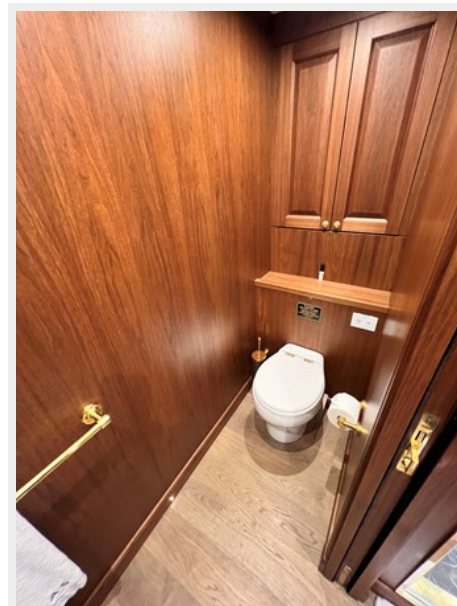
IMG\_2545



IMG\_2546



IMG\_2547



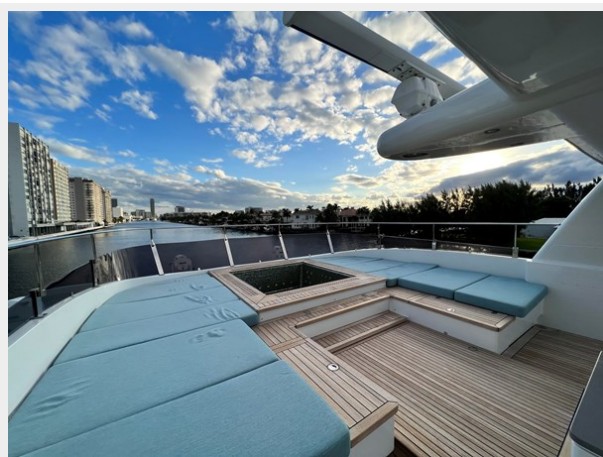
IMG\_2548



IMG\_2553



IMG\_2554



IMG\_2555



IMG\_2557



IMG\_2561



IMG\_2570



IMG\_6323



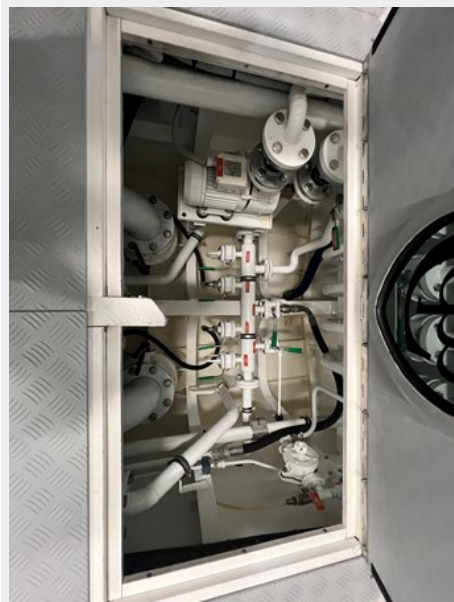
IMG\_6324



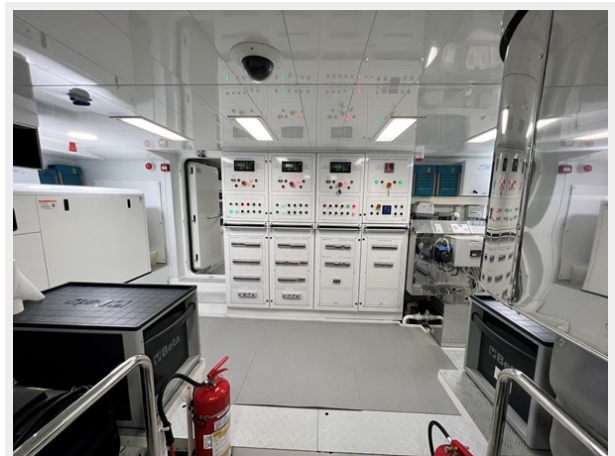
IMG\_6325



IMG\_6326



IMG\_6327



IMG\_6361



IMG\_6368



Unknown-7



# КОНТАКТЫ

---

Андрей Шестаков (Andrey Shestakov) – ведущий яхтенный брокер отдела продаж яхт и судов компании Shestakov Yacht Sales Inc. Официальный представитель Shestakov Yacht Sales Inc. для русскоговорящих клиентов в центральном офисе компании в Майами/Форт Лодердейл/Флорида/США.

## Контактная информация

---

Email: [andrey@shestakovyachtsales.com](mailto:andrey@shestakovyachtsales.com)

Web: [shestakovyachtsales.com](http://shestakovyachtsales.com)

## Телефоны

---

Краснодарский край: **+7(918)465-66-44**

США, Майами, Флорида: **+1(954)274-4435**

## Время работы

---

Понедельник – Суббота: **9:00 - 21:00**  
EDT

Воскресенье: **Закрито**

## Адрес

---



Harbour Towne Marina, 850 NE 3rd St,  
STE 213, Dania, FL 33004