

1992 SEA RAY 310 SPORT BRIDGE — SEA RAY



Судостроитель: SEA RAY

Год постройки: 1992

Модель: Flybridge

Цена: \$44,900 USD

Местонахождение: United States

Длина общая: 31' 2" (9.5mm)

Ширина: 11.41

Макс. осадка: 3' 1" (0.94mm)

Крейс. скорость: 23 Knots Kts. (26 MPH)

Макс. скорость: 30 Knots Kts. (35 MPH)

Купить 1992 Sea Ray 310 Sport Bridge — SEA RAY а также выбрать подходящую вам яхту из нашего каталога яхт вам поможет опытный яхтенный брокер Андрей Шестаков. На сегодняшний день компания Shestakov Yacht Sales Inc. имеет большое количество яхт в собственном списке продаж, а также тесно сотрудничает со всеми крупными яхтенными производителями по всему миру. Для того чтобы купить яхту 1992 Sea Ray 310 Sport Bridge — SEA RAY а также проконсультироваться по любому вопросу связанному с покупкой, продажей, чартером яхт позвоните по телефону **+7(918)465-66-44**.

ОГЛАВЛЕНИЕ

ОГЛАВЛЕНИЕ	2
ХАРАКТЕРИСТИКИ	5
Обзор	5
Основная информация	5
Размеры	5
Скорость, вместимость и масса	5
Размещение	5
Корпус и палуба	6
Информация о двигателе	6
ФОТОГРАФИИ	7
3	7
2	7
4	7
5	7
6	8
7	8
8	8
9	8
10	8
11	8
13	9
12	9
14	9
15	9
16	10
17	10
18	10
19	10

20	10
21	10
22	11
23	11
24	11
25	11
27	11
26	11
28	12
29	12
30	12
31	12
32	12
33	12
34	13
35	13
37	13
36	13
38	13
39	13
40	14
41	14
43	14
42	14
44	14
45	14
46	15
47	15
48	15

49	15
50	16
51	16
52	16
53	16
54	16
55	16
56	17
57	17
58	17
59	17
60	17
61	17
62	18
63	18
64	18
65	18
66	18
67	18
68	19
69	19
70	19
71	19
72	19
КОНТАКТЫ	20
Контактная информация	20
Телефоны	20
Время работы	20
Адрес	20

ХАРАКТЕРИСТИКИ

Обзор

Great condition for her age. Ready for weekend adventures or a day of fishing. Seller eager to sell so bring all offers. This boat is located in Stuart FL in the water and ready for sea trial. Boat wired for genset but no generator currently. AC works great using Shore power. Boat cruises at 24 knots and top speed is just over 30 knota. Great condo alternative or weekend boat. Engines alone are worth asking price.

Основная информация

Тип судна: Flybridge

Подкатегория: Flybridge

Модельный год: 1992

Год постройки: 1992

Страна: United States

Размеры

Длина общая: 31' 2" (9.5mm)

Ширина: 11.41

Макс. осадка: 3' 1" (0.94mm)

Скорость, вместимость и масса

Крейс. скорость: 23 Knots Kts. (26 MPH)

Макс. скорость: 30 Knots Kts. (35 MPH)

Вместимость воды: 40 Gallons

Вместимость сточного бака: 30 Gal
Gallons

Объем топливного бака: 150 Gal Gallons

Размещение

Всего кают: 1

Всего коек: 1

Всего ком. состава: 1

Корпус и палуба

Материал корпуса: Fiberglass

Информация о двигателе

Двигатели: 2

Производитель: Cummins

Тип двигателя: Inboard

Тип топлива: Diesel

ФОТОГРАФИИ

2



3



4



5



6



7



8



9



10



11



12



13



14



15



16



17



18



19



20



21



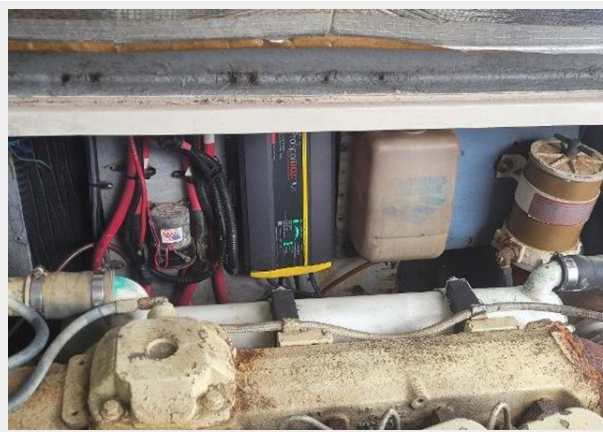
22



23



24



25



27

26



28



29



30



31



32



33



34



35



37



36



38



39



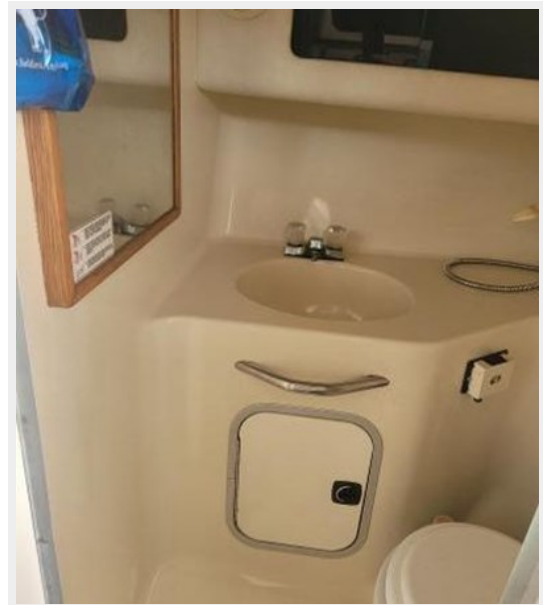
40



41



43



42



44



45



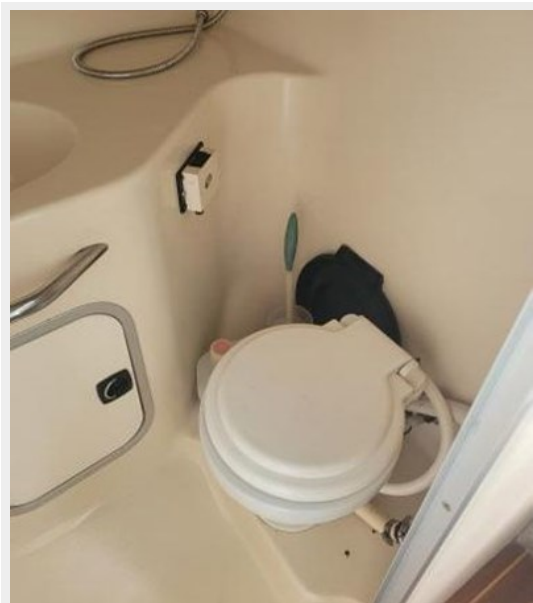
46



47



48



49



50



51



52



53



54



55



56



57



58



59



60



61



62



63



64



65



66



67



68



69



70



71



72



КОНТАКТЫ

Андрей Шестаков (Andrey Shestakov) – ведущий яхтенный брокер отдела продаж яхт и судов компании Shestakov Yacht Sales Inc. Официальный представитель Shestakov Yacht Sales Inc. для русскоговорящих клиентов в центральном офисе компании в Майами/Форт Лодердейл/Флорида/США.

Контактная информация

Email: andrey@shestakovyachtsales.com

Web: shestakovyachtsales.com

Телефоны

Краснодарский край: **+7(918)465-66-44**

США, Майами, Флорида: **+1(954)274-4435**

Время работы

Понедельник – Суббота: **9:00 - 21:00**
EDT

Воскресенье: **Закрито**

Адрес



Harbour Towne Marina, 850 NE 3rd St,
STE 213, Dania, FL 33004