

LIGHTEN UP — ALBEMARLE



Судостроитель: ALBEMARLE

Год постройки: 2003

Модель: Walkaround с парусом

Цена: \$44,900 USD

Местонахождение: United States

Длина общая: 25' 10" (7.87mm)

Ширина: 8.5

Макс. осадка: 2' 10" (0.86mm)

Купить **LIGHTEN UP — ALBEMARLE** а также выбрать подходящую вам яхту из нашего каталога яхт вам поможет опытный яхтенный брокер Андрей Шестаков. На сегодняшний день компания **Shestakov Yacht Sales Inc.** имеет большое количество яхт в собственном списке продаж, а также тесно сотрудничает со всеми крупными яхтенными производителями по всему миру.

Для того чтобы купить яхту **LIGHTEN UP — ALBEMARLE** а также проконсультироваться по любому вопросу связанному с покупкой, продажей, чартером яхт позвоните по телефону **+7(918)465-66-44**.

ОГЛАВЛЕНИЕ

ОГЛАВЛЕНИЕ	2
ХАРАКТЕРИСТИКИ	5
Обзор	5
Основная информация	5
Размеры	5
Скорость, вместимость и масса	5
Размещение	6
Корпус и палуба	6
Информация о двигателе	6
ФОТОГРАФИИ	7
2	7
3	7
4	7
5	7
6	7
7	7
8	8
9	8
10	8
11	8
12	9
13	9
14	9
15	9
16	9
17	9
18	10
19	10

20	10
21	10
22	10
23	10
25	11
24	11
26	11
27	11
28	11
29	11
31	12
30	12
32	12
33	12
34	13
35	13
37	13
36	13
38	14
39	14
41	14
40	14
42	15
43	15
44	15
45	15
46	15
47	15
48	16

49	16
50	16
51	16
53	16
52	16
КОНТАКТЫ	17
Контактная информация	17
Телефоны	17
Время работы	17
Адрес	17

ХАРАКТЕРИСТИКИ

Обзор

Long regarded as one of the most offshore-capable boats in her class, the tailorable Albemarle 268 is best known for its jackshaft power system and exceptional head-sea performance. Construction and finish are above average throughout.

Standard Features include, bait boxes, tackle locker, removable fish box and a Functional cabin with a convertible V-berth/dinette, galley and enclosed head and with her optional microwave and refrigerator the 268 becomes an unbeatable overnighter.. The center engine location keeps the cockpit free of the engine box common to most sterndrive boats.

Powered by a Merc 8.1L 370hp engine with Bravo 3 outdrive w/counter rotating SS props. Manifold, Elbow and Bellows replace in 2021T

his boat has been well maintained and it shows. In the water and ready to take you on your next adventure.

Thank you for your time and consideration.

Основная информация

Тип судна: Walkaround с парусом

Подкатегория: Walk-around

Модельный год: 2003

Год постройки: 2003

Страна: United States

Размеры

Длина общая: 25' 10" (7.87mm)

Ширина: 8.5

Макс. осадка: 2' 10" (0.86mm)

Скорость, вместимость и масса

Вместимость воды: 14 Gallons

Объем топливного бака: 172 Gal Gallons

Размещение

Всего кают: 1

Всего коек: 2

Всего ком. состава: 1

Корпус и палуба

Материал корпуса: Fiberglass

Комплектация корпуса: Deep Vee

Информация о двигателе

Двигатели: 1

Производитель: Mercruiser

Тип двигателя: I/O

Тип топлива: Gas

ФОТОГРАФИИ

2



3



4



5



6



7



8



9



10



11



12



13



14



15



16



17



18



19



20



21



22



23



24



25



26



27



28



29



30



31



32



33



34



35



36



37



38



39



40



41



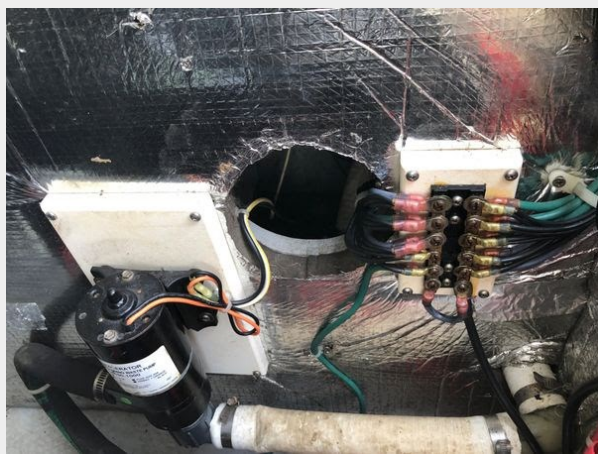
42



43



44



45



46



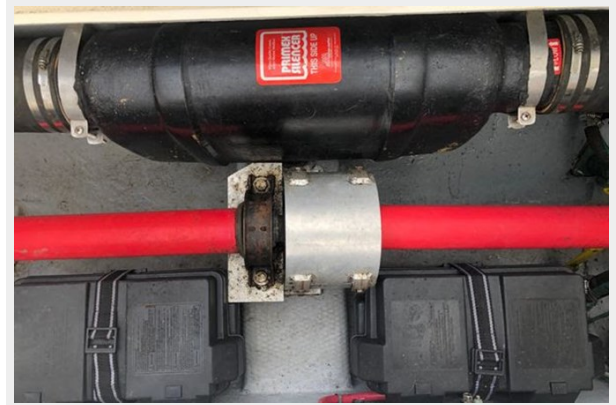
47



48



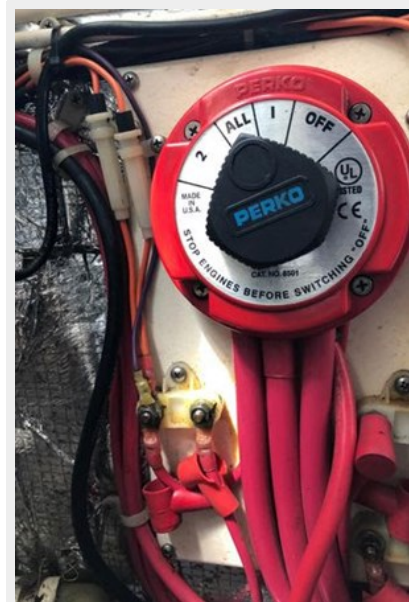
49



50



51



52



53



КОНТАКТЫ

Андрей Шестаков (Andrey Shestakov) – ведущий яхтенный брокер отдела продаж яхт и судов компании Shestakov Yacht Sales Inc. Официальный представитель Shestakov Yacht Sales Inc. для русскоговорящих клиентов в центральном офисе компании в Майами/Форт Лодердейл/Флорида/США.

Контактная информация

Email: andrey@shestakovyachtsales.com

Web: shestakovyachtsales.com

Телефоны

Краснодарский край: **+7(918)465-66-44**

США, Майами, Флорида: **+1(954)274-4435**

Время работы

Понедельник – Суббота: **9:00 - 21:00**
EDT

Воскресенье: **Закрито**

Адрес



Harbour Towne Marina, 850 NE 3rd St,
STE 213, Dania, FL 33004