

BLUE — BENETEAU



Судостроитель: BENETEAU

Год постройки: 2019

Модель: Flybridge

Цена: \$875,000 USD

Местонахождение: United States

Длина общая: 49' 6" (15.09mm)

Ширина: 14.27

Мин. осадка: 4' 5" (1.33mm)

Макс. осадка: 4' 5" (1.33mm)

Крейс. скорость: 24 Knots Kts. (28 MPH)

Макс. скорость: 30 Knots Kts. (35 MPH)

Купить **BLUE — BENETEAU** а также выбрать подходящую вам яхту из нашего каталога яхт вам поможет опытный яхтенный брокер Андрей Шестаков. На сегодняшний день компания **Shestakov Yacht Sales Inc.** имеет большое количество яхт в собственном списке продаж, а также тесно сотрудничает со всеми крупными яхтенными производителями по всему миру.

Для того чтобы купить яхту **BLUE — BENETEAU** а также проконсультироваться по любому вопросу связанному с покупкой, продажей, чартером яхт позвоните по телефону **+7(918)465-66-44**.

ОГЛАВЛЕНИЕ

ОГЛАВЛЕНИЕ	2
ХАРАКТЕРИСТИКИ	3
Обзор	3
Основная информация	3
Размеры	3
Скорость, вместимость и масса	4
Размещение	4
Корпус и палуба	4
Информация о двигателе	4
ФОТОГРАФИИ	5
КОНТАКТЫ	18
Контактная информация	18
Телефоны	18
Время работы	18
Адрес	18

ХАРАКТЕРИСТИКИ

Обзор

BLUE is a lightly used, exceptionally maintained family cruising yacht! With comfortable cabins, exceptional indoor and outdoor space, and VOLVO IPS Drives she is the perfect manageable pocket yacht!

Favorite Features:

- Three Spacious Guest Cabins
- Low Hours on Volvo IPS Engines with 3 Joystick Controls
- Beach Club Option with Grill on Swim Platform
- 2021 Williams Jet Tender

Основная информация

Тип судна: Flybridge

Подкатегория: Flybridge

Модельный год: 2019

Год постройки: 2019

Страна: United States

Размеры

Длина общая: 49' 6" (15.09mm)

Ширина: 14.27

Мин. осадка: 4' 5" (1.33mm)

Макс. осадка: 4' 5" (1.33mm)

Скорость, вместимость и масса

Крейс. скорость: 24 Knots Kts. (28 MPH)	Дальность на крейсерской скорости: 275
Макс. скорость: 30 Knots Kts. (35 MPH)	Дальность на макс. скорости: 200 Kts.
Чистый вес: 38 Pounds	Вместимость воды: 158 Gallons
Вместимость сточного бака: 40 Gal Gallons	Объем топливного бака: 344 Gal Gallons

Размещение

Всего кают: 3	Всего коек: 6
Спальные места: 6	Всего ком. состава: 2

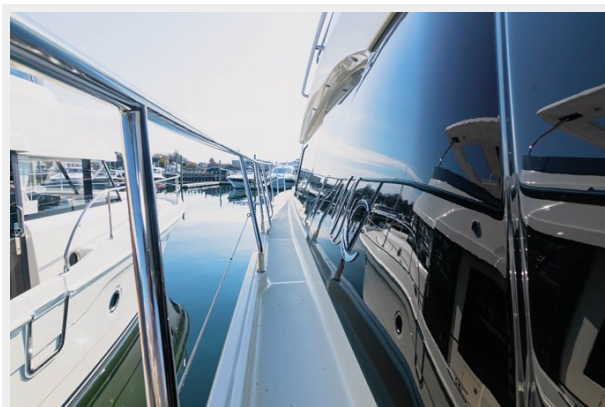
Корпус и палуба

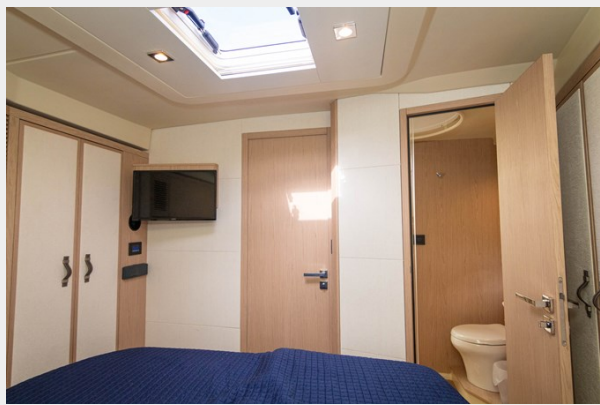
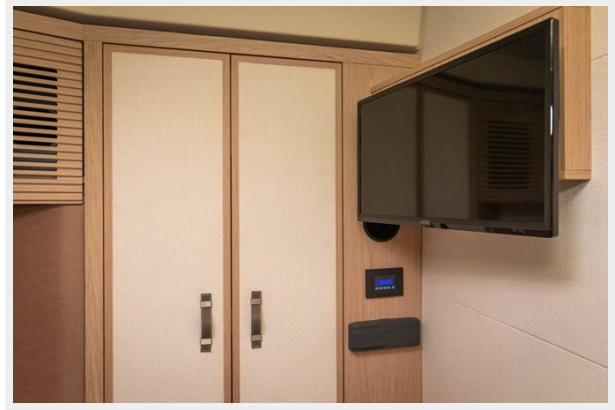
Материал корпуса: Fiberglass	Материал палубы: Teak
Комплектация корпуса: Modified Deep Vee	Дизайнер корпуса: BENETEAU Power
	Дизайнер интерьера: Andreani Design

Информация о двигателе

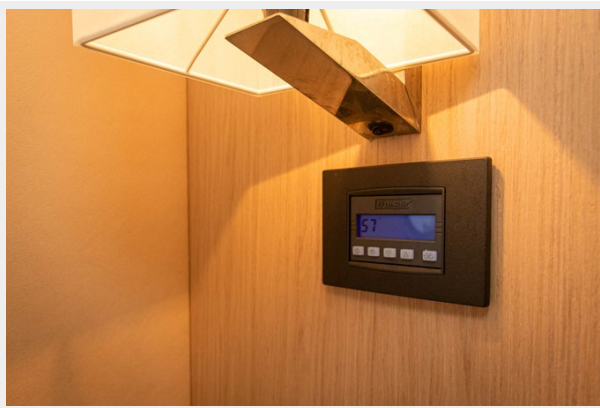
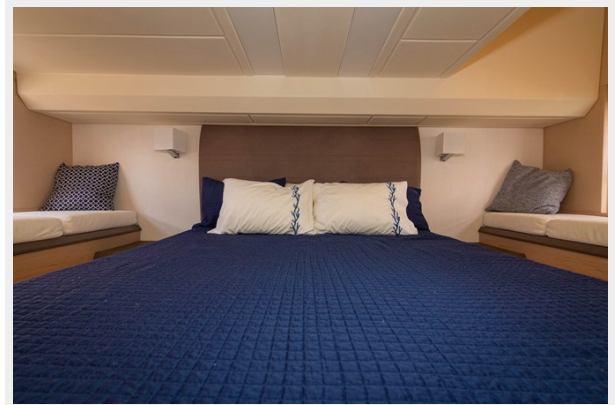
Двигатели: 2	Производитель: Volvo
Тип топлива: Diesel	

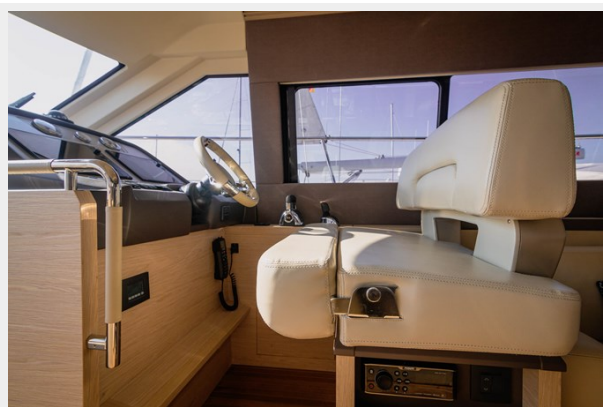
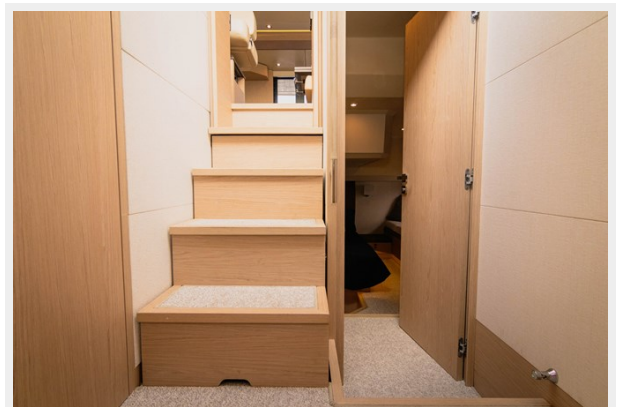
ФОТОГРАФИИ



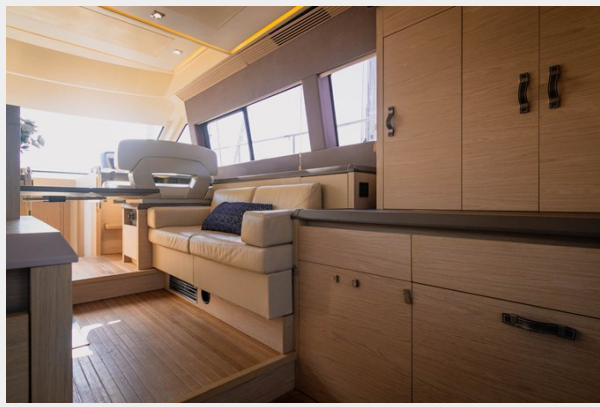








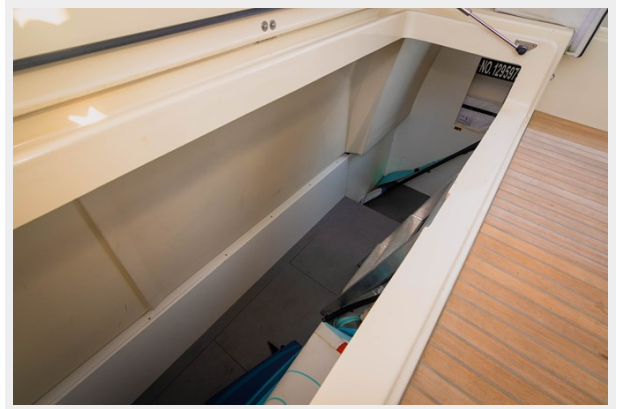


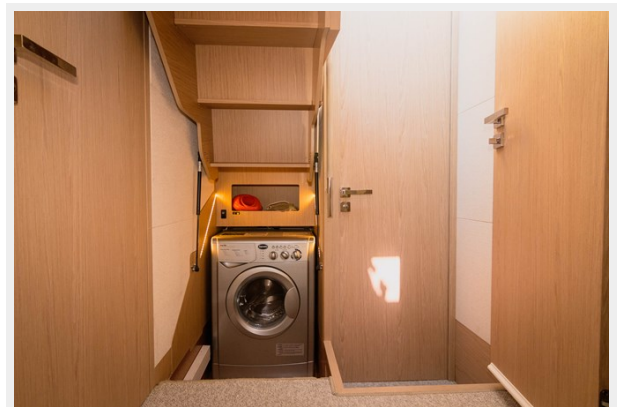














КОНТАКТЫ

Андрей Шестаков (Andrey Shestakov) – ведущий яхтенный брокер отдела продаж яхт и судов компании Shestakov Yacht Sales Inc. Официальный представитель Shestakov Yacht Sales Inc. для русскоговорящих клиентов в центральном офисе компании в Майами/Форт Лодердейл/Флорида/США.

Контактная информация

Email: andrey@shestakovyachtsales.com

Web: shestakovyachtsales.com

Телефоны

Краснодарский край: **+7(918)465-66-44**

США, Майами, Флорида: **+1(954)274-4435**

Время работы

Понедельник – Суббота: **9:00 - 21:00**
EDT

Воскресенье: **Закрито**

Адрес



Harbour Towne Marina, 850 NE 3rd St,
STE 213, Dania, FL 33004