

1972 SOUTHER MARINE 65 MALAHIDE TRAWLER — SOUTHERN MARINE



Судостроитель: SOUTHERN MARINE

Длина общая: 65' (19.81mm)

Год постройки: 1972

Ширина: 19.75

Модель: Траулер

Цена: \$469,500 USD

Местонахождение: United States

Купить 1972 Souther Marine 65 Malahide Trawler — SOUTHERN MARINE а также выбрать подходящую вам яхту из нашего каталога яхт вам поможет опытный яхтенный брокер Андрей Шестаков. На сегодняшний день компания Shestakov Yacht Sales Inc. имеет большое количество яхт в собственном списке продаж, а также тесно сотрудничает со всеми крупными яхтенными производителями по всему миру.

Для того чтобы купить яхту 1972 Souther Marine 65 Malahide Trawler — SOUTHERN MARINE а также проконсультироваться по любому вопросу связанному с покупкой, продажей, чартером яхт позвоните по телефону **+7(918)465-66-44**.

ОГЛАВЛЕНИЕ

ОГЛАВЛЕНИЕ	2
ХАРАКТЕРИСТИКИ	3
Обзор	3
Основная информация	3
Размеры	3
Скорость, вместимость и масса	4
Размещение	4
Корпус и палуба	4
Информация о двигателе	4
ФОТОГРАФИИ	5
Southern Marine Malahide Trawler - Looking Forward	5
Southern Marine Malahide Trawler - Looking Aft	5
Southern Marine Malahide Trawler - Galley	5
Southern Marine Malahide Trawler - Salon	5
Southern Marine Malahide Trawler - Salon Table	6
Southern Marine Malahide Trawler - Pilothouse	6
Southern Marine Malahide Trawler - Forward Salon	6
Southern Marine Malahide Trawler - Master Suite	6
Southern Marine Malahide Trawler - Guest Suite	7
Southern Marine Malahide Trawler - Helm	7
Southern Marine Malahide Trawler - Crews Quarters	7
Southern Marine Malahide Trawler - Cockpit	7
КОНТАКТЫ	8
Контактная информация	8
Телефоны	8
Время работы	8
Адрес	8

ХАРАКТЕРИСТИКИ

Обзор

Southern Marine Malahide Trawler Live Aboard, Voyage & Charter

For Sale by Waterline Boats Seattle

Benefit from an immersive experience, featuring 9 Virtual Tours, 2 Videos, and 250 photos, along with comprehensive specs and expert broker's commentary. All of this is available for the Malahide Trawler - Contact our Waterline Boats Broker!

Boat REF# · 256571 Length · 65'0" Year · 1972 Construction · Wood Underwater profile · Full-Displacement Sleeping berths · 12 Engine · 1 x diesel 375hp, Caterpillar TA D-353 (1980) Lying · Seattle, WA USA - Shown by Appointment Broker's Comments: Malahide Trawlers were created as long-distance ocean-capable voyaging yachts. These boats conformed to the proven design and construction found in North Sea fishing vessels which sailed in all weather conditions. Malahides were designed by Myles Stapleton and constructed primarily in Norway, Ireland, and Portugal depending on the model. All of the boats had in common: hull construction using heavy timbers, framing, and planking; single engine propulsion with very large engines; extensive tankage for long distance travel; independent power generation capability; and extensive safety systems for offshore voyaging.

Основная информация

Тип судна: Траулер

Подкатегория: Pilothouse

Модельный год: 1972

Год постройки: 1972

Страна: United States

Размеры

Длина общая: 65' (19.81m)

Ширина: 19.75

Скорость, вместимость и масса

Вместимость воды: 500 Gallons

Вместимость сточного бака: 88 Gal
Gallons

Объем топливного бака: 2200 Gal
Gallons

Размещение

Всего кают: 3

Всего коек: 12

Всего ком. состава: 3

Корпус и палуба

Материал корпуса: Wood

Комплектация корпуса: Full
Displacement

Информация о двигателе

Двигатели: 1

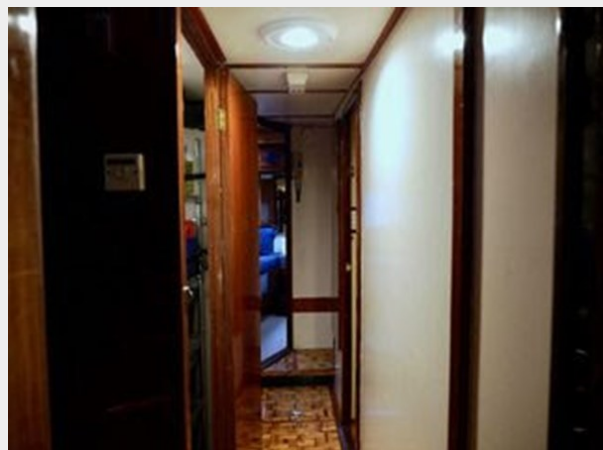
Производитель: Caterpillar

Тип двигателя: Inboard

Тип топлива: Diesel

ФОТОГРАФИИ

Southern Marine Malahide Trawler - Looking Forward **Southern Marine Malahide Trawler - Looking Aft**



Southern Marine Malahide Trawler - Galley



Southern Marine Malahide Trawler - Salon



Southern Marine Malahide Trawler - Salon Table



Southern Marine Malahide Trawler - Pilothouse



Southern Marine Malahide Trawler - Forward Salon



Southern Marine Malahide Trawler - Master Suite



Southern Marine Malahide Trawler - Guest Suite



Southern Marine Malahide Trawler - Helm



Southern Marine Malahide Trawler - Crews Quarters



Southern Marine Malahide Trawler - Cockpit



КОНТАКТЫ

Андрей Шестаков (Andrey Shestakov) – ведущий яхтенный брокер отдела продаж яхт и судов компании Shestakov Yacht Sales Inc. Официальный представитель Shestakov Yacht Sales Inc. для русскоговорящих клиентов в центральном офисе компании в Майами/Форт Лодердейл/Флорида/США.

Контактная информация

Email: andrey@shestakovyachtsales.com

Web: shestakovyachtsales.com

Телефоны

Краснодарский край: **+7(918)465-66-44**

США, Майами, Флорида: **+1(954)274-4435**

Время работы

Понедельник – Суббота: **9:00 - 21:00**
EDT

Воскресенье: **Закрито**

Адрес



Harbour Towne Marina, 850 NE 3rd St,
STE 213, Dania, FL 33004