

MISS JAE — SEA RAY



Судостроитель: SEA RAY

Год постройки: 2007

Модель: Крейсер

Цена: \$199,900 USD

Местонахождение: United States

Длина общая: 36' (10.97m)

Ширина: 13

Крейс. скорость: 21 Knots Kts. (24 MPH)

Купить **Miss Jae — SEA RAY** а также выбрать подходящую вам яхту из нашего каталога яхт вам поможет опытный яхтенный брокер Андрей Шестаков. На сегодняшний день компания **Shestakov Yacht Sales Inc.** имеет большое количество яхт в собственном списке продаж, а также тесно сотрудничает со всеми крупными яхтенными производителями по всему миру.

Для того чтобы купить яхту **Miss Jae — SEA RAY** а также проконсультироваться по любому вопросу связанному с покупкой, продажей, чартером яхт позвоните по телефону **+7(918)465-66-44**.

ОГЛАВЛЕНИЕ

ОГЛАВЛЕНИЕ	2
ХАРАКТЕРИСТИКИ	5
Обзор	5
Основная информация	6
Размеры	6
Скорость, вместимость и масса	6
Размещение	6
Корпус и палуба	6
Информация о двигателе	6
ФОТОГРАФИИ	7
2	7
3	7
4	7
5	7
6	7
7	7
8	8
9	8
10	8
11	8
12	8
13	8
14	9
15	9
17	9
16	9
18	9
19	9

20	10
21	10
22	10
23	10
25	10
24	10
26	11
27	11
28	11
29	11
30	11
31	11
33	12
32	12
34	12
35	12
36	12
37	12
38	13
39	13
40	13
41	13
43	13
42	13
44	14
45	14
47	14
46	14
48	14

49	14
50	15
КОНТАКТЫ	16
Контактная информация	16
Телефоны	16
Время работы	16
Адрес	16

ХАРАКТЕРИСТИКИ

Обзор

36 Sea Ray Sedan Bridge / Cummins Diesels / Bow and Stern Thrusters/ Genset

This is an exceptional Sea Ray 360 Sedan Bridge. Everything about this beauty is designed with extended voyages in mind, including its outstanding ride and sea-keeping abilities, open and airy cabin, and two well-appointed staterooms. While the captain takes command at the helm, guests will enjoy breathtaking views from the generous bridge seating. In comfort as well as style, the 36 Sedan Bridge will transport you to distant harbors and back again.

THIS BEAUTIFUL 36' SEA RAY SEDAN BRIDGE IS TRULY A MUST SEE! DON'T MISS THIS OPPORTUNITY!

The Sea Ray Sedan Bridge is best known for her style and luxurious layout. She sits 18 ft, 6 inches above the water which allows for plenty of interior head room. On the beautiful arranged flybridge you will find 360 degree visibility and ample seating for your guests to enjoy the breath taking views while underway. A fixed Stairway leading to the bridge deck allows for safe easy access to the captain and the full Isinglass enclosure will protect you on those cold days on the water. The interior is loaded with amenities and features that are truly over the top! A large sofa and love seat offer plenty of room to sprawl out and relax. There is a full entertainment system equipped with a 20" flat screen LCD TV, DVD player, Clarion stereo system with a six disc CD changer, amplifier, subwoofer, digital cockpit remote and speaker selector switches. The dinette just forward of the salon on the starboard side has L- shaped seating with storage underneath that seats 4 comfortable. The port side galley has hardwood flooring, faux-granite countertops, under-counter stainless steel refrigerator and freezer units that operate on 12 or 120 volts, a two burner stove, microwave oven and coffeemaker. This galley rivals most upscale household kitchens.

There are 2 staterooms that provide plenty of room for overnighters and long range excursions. The guestroom has two bunks that convert into a queen size bed with plenty of storage underneath and a flat screen TV. The master stateroom features a centerline double berth with innerspring mattress, ample storage with two cedar lined closets and a flatscreen TV/DVD combo. The foot of the bed flips up to make a bench seat with additional storage underneath.

Powering this luxurious vessel is a pair of the Preferred Cummins QSB 380hp inboard diesels, runs excellent!

She is equipped with a 9.0 KW Onan Generator.

This 36' Sea Ray Sedan Bridge is truly the best on the market so don't miss this opportunity!

Основная информация

Тип судна: Крейсер

Подкатегория: Sedan Cruiser

Модельный год: 2007

Год постройки: 2007

Страна: United States

Размеры

Длина общая: 36' (10.97mm)

Ширина: 13

Скорость, вместимость и масса

Крейс. скорость: 21 Knots Kts. (24 MPH)

Размещение

Всего кают: 2

Всего ком. состава: 1

Корпус и палуба

Материал корпуса: Fiberglass

Информация о двигателе

Двигатели: 2

Производитель: Cummins

Тип двигателя: Inboard

Тип топлива: Diesel

ФОТОГРАФИИ

2



3



4



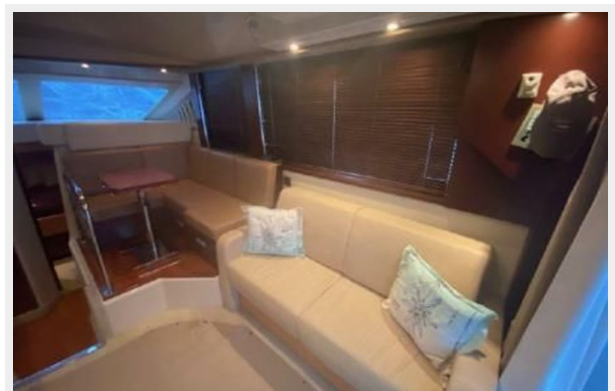
5



6



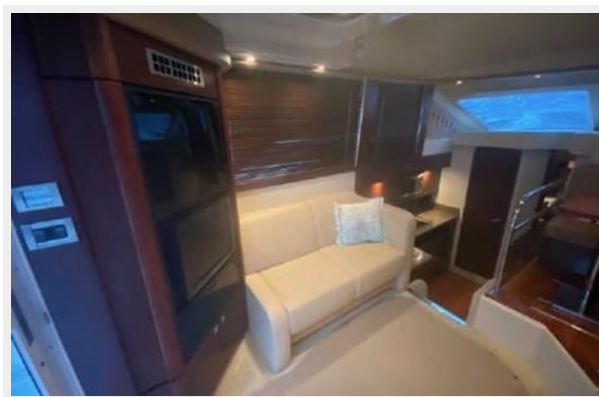
7



8



9



10



11



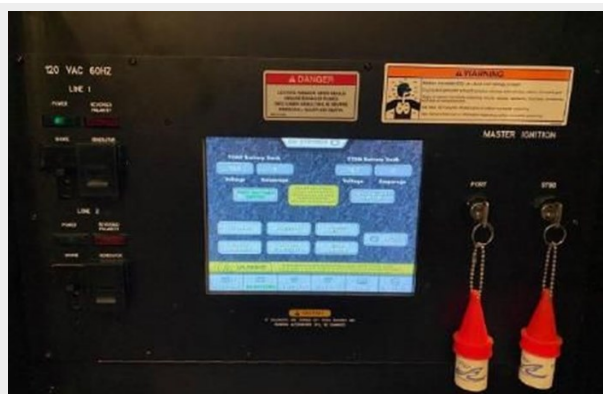
12



13



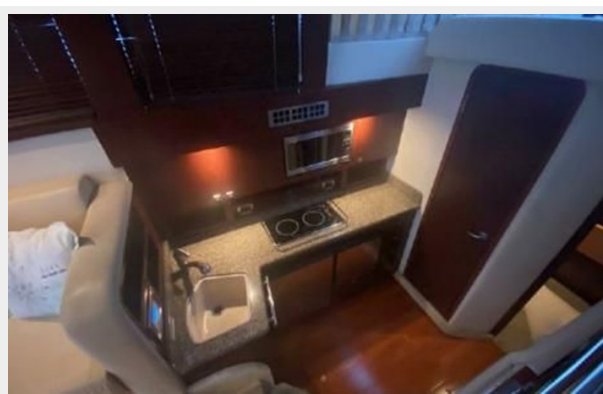
14



15



16



17



18



19



20



21



22



23



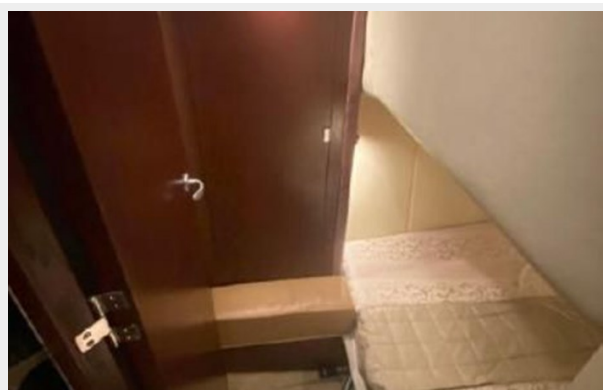
24



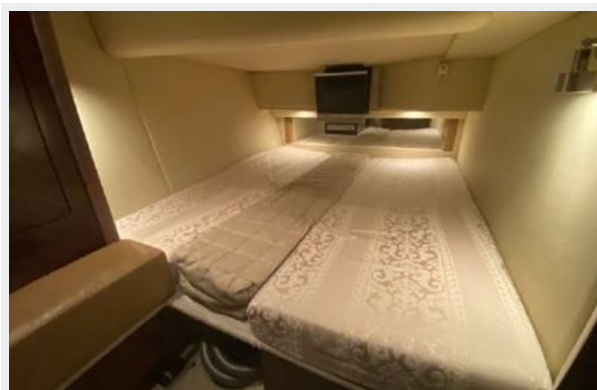
25



26



27



28



29



30



31



32



33



34



35



36



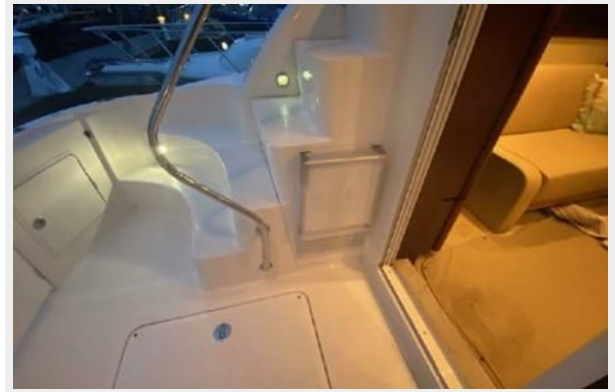
37



38



39



40



41



42



43



44



45



46



47



48



49



50



КОНТАКТЫ

Андрей Шестаков (Andrey Shestakov) – ведущий яхтенный брокер отдела продаж яхт и судов компании Shestakov Yacht Sales Inc. Официальный представитель Shestakov Yacht Sales Inc. для русскоговорящих клиентов в центральном офисе компании в Майами/Форт Лодердейл/Флорида/США.

Контактная информация

Email: andrey@shestakovyachtsales.com

Web: shestakovyachtsales.com

Телефоны

Краснодарский край: **+7(918)465-66-44**

США, Майами, Флорида: **+1(954)274-4435**

Время работы

Понедельник – Суббота: **9:00 - 21:00**
EDT

Воскресенье: **Закрито**

Адрес



Harbour Towne Marina, 850 NE 3rd St,
STE 213, Dania, FL 33004