

BAYLINER — BAYLINER



Судостроитель: BAYLINER

Длина общая: 50' (15.24m)

Год постройки: 1987

Ширина: 14.91

Модель: Моторная яхта

Цена: ЦЕНА ЯХТЫ ПО ЗАПРОСУ

Местонахождение: United States

Купить **Bayliner — BAYLINER** а также выбрать подходящую вам яхту из нашего каталога яхт вам поможет опытный яхтенный брокер Андрей Шестаков. На сегодняшний день компания **Shestakov Yacht Sales Inc.** имеет большое количество яхт в собственном списке продаж, а также тесно сотрудничает со всеми крупными яхтенными производителями по всему миру.

Для того чтобы купить яхту **Bayliner — BAYLINER** а также проконсультироваться по любому вопросу связанному с покупкой, продажей, чартером яхт позвоните по телефону **+7(918)465-66-44**.

ОГЛАВЛЕНИЕ

ОГЛАВЛЕНИЕ	2
ХАРАКТЕРИСТИКИ	3
Обзор	3
Основная информация	3
Размеры	3
Скорость, вместимость и масса	3
Размещение	4
Корпус и палуба	4
Информация о двигателе	4
ФОТОГРАФИИ	5
Looking Forward	5
Looking Aft	5
Galley	5
Galley	5
Salon	5
Forward Cabin	5
Guest Cabin	6
Head	6
Helm	6
Flybridge Helm	6
Cockpit	6
КОНТАКТЫ	7
Контактная информация	7
Телефоны	7
Время работы	7
Адрес	7

ХАРАКТЕРИСТИКИ

Обзор

Bayliner 4550 Motoryacht - REDUCED!Transferable Live Board MoorageFor Sale by Waterline Boats SeattleBoat REF# · 326757Length · 45'0"Year · 1987Construction · GRPUnderwater profile · Semi-DisplacementSleeping berths · 6Engine · 2 x diesel 220hp, Hino EH700 (1987)Lying · Seattle

Benefit from an immersive experience, featuring 4 Virtual Tours, 1 Video, and 107 photos, along with comprehensive specs and expert broker's commentary. All of this is available for the Bayliner 4550! - Contact our Waterline Boats Broker!

Broker's Comments:The Bayliner 4550/4588 was one of the most popular Pilothouse boats Bayliner built. This boat is moored in a transferable, live aboard slip on the ship canal. Recent repairs and upgrades to systems totaling near \$27,000 with receipts should make this a boat a fair value at current asking price.

Основная информация

Тип судна: Моторная яхта

Модельный год: 1987

Год постройки: 1987

Страна: United States

Размеры

Длина общая: 50' (15.24mm)

Ширина: 14.91

Скорость, вместимость и масса

Вместимость воды: 199 Gallons

Вместимость сточного бака: 48 Gal
Gallons

Объем топливного бака: 476 Gal Gallons

Размещение

Всего кают: 2

Всего коек: 6

Всего ком. состава: 2

Корпус и палуба

Материал корпуса: Fiberglass

Комплектация корпуса: Semi-Displacement

Информация о двигателе

Двигатели: 2

Производитель: Hino

Тип двигателя: Inboard

Тип топлива: Diesel

ФОТОГРАФИИ

Looking Forward



Looking Aft



Galley



Galley



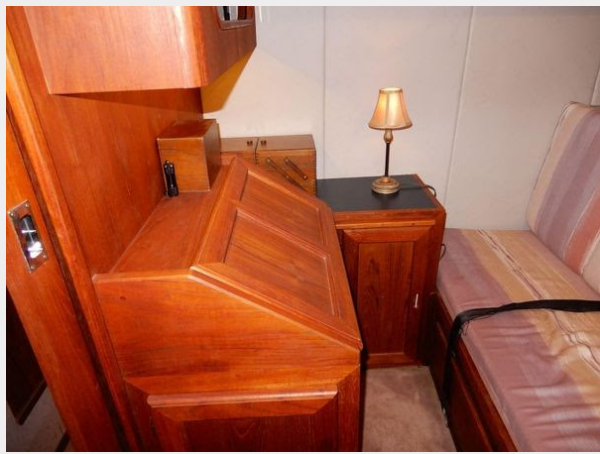
Salon



Forward Cabin



Guest Cabin



Head



Helm



Flybridge Helm



Cockpit



КОНТАКТЫ

Андрей Шестаков (Andrey Shestakov) – ведущий яхтенный брокер отдела продаж яхт и судов компании Shestakov Yacht Sales Inc. Официальный представитель Shestakov Yacht Sales Inc. для русскоговорящих клиентов в центральном офисе компании в Майами/Форт Лодердейл/Флорида/США.

Контактная информация

Email: andrey@shestakovyachtsales.com

Web: shestakovyachtsales.com

Телефоны

Краснодарский край: **+7(918)465-66-44**

США, Майами, Флорида: **+1(954)274-4435**

Время работы

Понедельник – Суббота: **9:00 - 21:00**
EDT

Воскресенье: **Закрито**

Адрес



Harbour Towne Marina, 850 NE 3rd St,
STE 213, Dania, FL 33004