

BAHAMA BLUE — BENETEAU



Судостроитель: BENETEAU

Год постройки: 2016

Модель: Моторная яхта

Цена: \$679,000 USD

Местонахождение: United States

Длина общая: 50' (15.24m)

Ширина: 14.16

Макс. осадка: 4' 2" (1.27m)

Крейс. скорость: 20.86 Knots Kts. (24 MPH)

Макс. скорость: 25.2 Knots Kts. (29 MPH)

Купить **Bahama Blue — BENETEAU** а также выбрать подходящую вам яхту из нашего каталога яхт вам поможет опытный яхтенный брокер Андрей Шестаков. На сегодняшний день компания **Shestakov Yacht Sales Inc.** имеет большое количество яхт в собственном списке продаж, а также тесно сотрудничает со всеми крупными яхтенными производителями по всему миру.

Для того чтобы купить яхту **Bahama Blue — BENETEAU** а также проконсультироваться по любому вопросу связанному с покупкой, продажей, чартером яхт позвоните по телефону **+7(918)465-66-44**.

ОГЛАВЛЕНИЕ

ОГЛАВЛЕНИЕ	2
ХАРАКТЕРИСТИКИ	3
Обзор	3
Основная информация	3
Размеры	3
Скорость, вместимость и масса	4
Размещение	4
Корпус и палуба	4
Информация о двигателе	4
ФОТОГРАФИИ	5
КОНТАКТЫ	12
Контактная информация	12
Телефоны	12
Время работы	12
Адрес	12

ХАРАКТЕРИСТИКИ

Обзор

Bahama Blue has been extremely well maintained cosmetically and mechanically.

If you are in the market for a 50' class yacht the MC5 should be at the top of your list. She cruises effortlessly at 25 knots and as a result of the Volvo IPS system is extremely economical, smooth, and quiet. The MC5 has a head-turning profile and her design is both functional and aesthetically pleasing to the eye. With 3 spacious staterooms, including a full beam master, and large entertaining areas on the Flybridge and in the aft galley, which joins seamlessly with the aft entertaining deck. Bahama Blue is a must-see!

- Full isinglass covers for flybridge
- New carpet covers for all cabins, May 2023
- Blue hull wrap
- Joystick Docking Control at 3 Stations
- Underwater Lights
- Rockford Fosgate speaker system with amps and subwoofer
- 3 Staterooms
- Retractable Swim Platform w/ built-in Dinghy Chocks
- Full Beam Master w/ Ensuite Head
- Full Simrad Electronics w/ Radar and Autopilot
- Tender included

Основная информация

Тип судна: Моторная яхта

Модельный год: 2016

Год постройки: 2016

Страна: United States

Размеры

Длина общая: 50' (15.24mm)

Ширина: 14.16

Макс. осадка: 4' 2" (1.27mm)

Скорость, вместимость и масса

Крейс. скорость: 20.86 Knots Kts. (24 MPH)

Макс. скорость: 25.2 Knots Kts. (29 MPH)

Вместимость воды: 158 Gallons

Объем топливного бака: 344 Gal Gallons

Размещение

Всего кают: 3

Всего ком. состава: 2

Корпус и палуба

Материал корпуса: Fiberglass

Информация о двигателе

Двигатели: 2

Производитель: Volvo Penta

Тип двигателя: Inboard

Тип топлива: Diesel

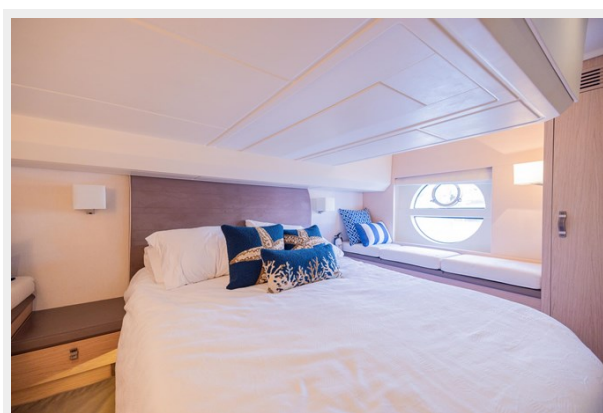
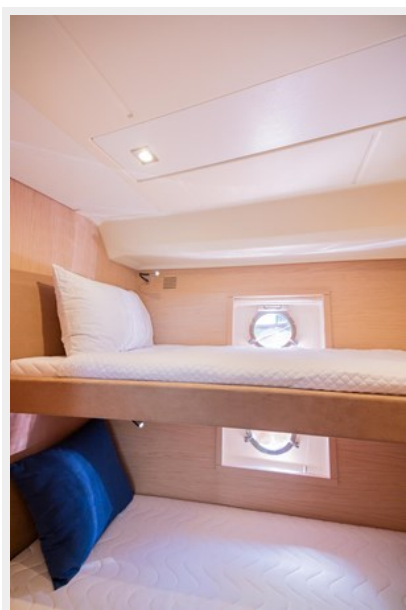
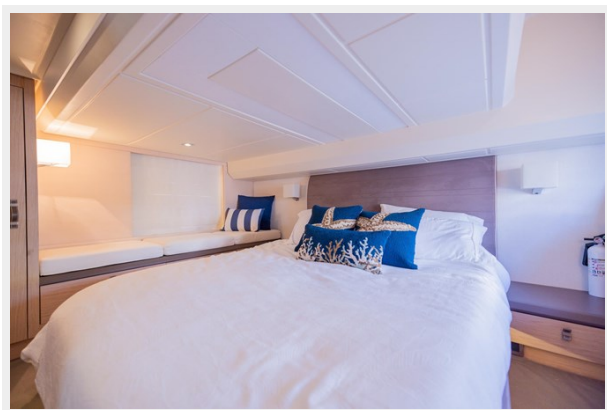
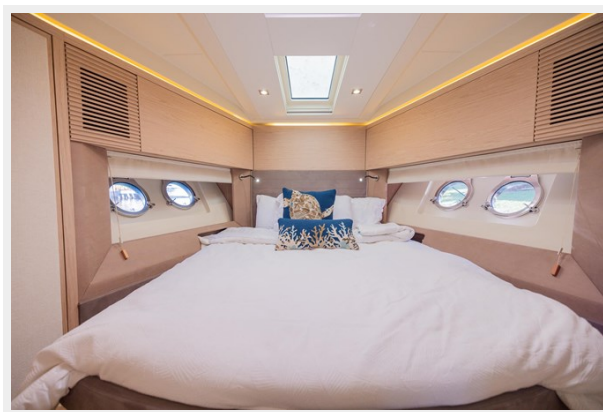
ФОТОГРАФИИ

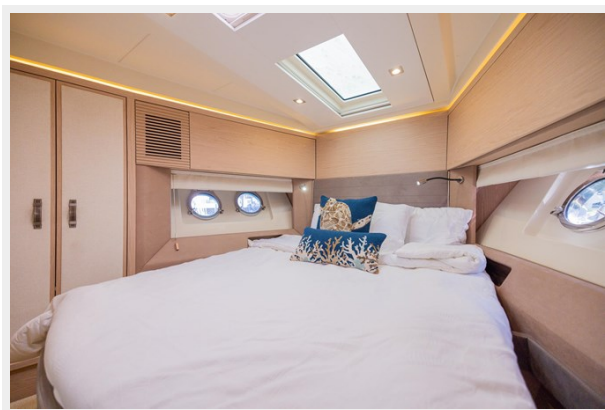














КОНТАКТЫ

Андрей Шестаков (Andrey Shestakov) – ведущий яхтенный брокер отдела продаж яхт и судов компании Shestakov Yacht Sales Inc. Официальный представитель Shestakov Yacht Sales Inc. для русскоговорящих клиентов в центральном офисе компании в Майами/Форт Лодердейл/Флорида/США.

Контактная информация

Email: andrey@shestakovyachtsales.com

Web: shestakovyachtsales.com

Телефоны

Краснодарский край: **+7(918)465-66-44**

США, Майами, Флорида: **+1(954)274-4435**

Время работы

Понедельник – Суббота: **9:00 - 21:00**
EDT

Воскресенье: **Закрето**

Адрес



Harbour Towne Marina, 850 NE 3rd St,
STE 213, Dania, FL 33004