

2000 BENETEAU 311 — BENETEAU



Судостроитель: BENETEAU

Длина общая: 31' (9.45m)

Год постройки: 2000

Ширина: 10.5

Модель: Крейсерская яхта

Цена: **ЦЕНА ЯХТЫ ПО ЗАПРОСУ**

Местонахождение: United States

Купить 2000 Beneteau 311 — BENETEAU а также выбрать подходящую вам яхту из нашего каталога яхт вам поможет опытный яхтенный брокер Андрей Шестаков. На сегодняшний день компания Shestakov Yacht Sales Inc. имеет большое количество яхт в собственном списке продаж, а также тесно сотрудничает со всеми крупными яхтенными производителями по всему миру.

Для того чтобы купить яхту 2000 Beneteau 311 — BENETEAU а также проконсультироваться по любому вопросу связанному с покупкой, продажей, чартером яхт позвоните по телефону **+7(918)465-66-44**.

ОГЛАВЛЕНИЕ

ОГЛАВЛЕНИЕ	2
ХАРАКТЕРИСТИКИ	3
Обзор	3
Основная информация	3
Размеры	3
Скорость, вместимость и масса	3
Размещение	4
Корпус и палуба	4
Информация о двигателе	4
ФОТОГРАФИИ	5
Looking Forward	5
Looking Aft	5
Galley	5
Galley	5
Salon	5
Nav Station	5
Quarter Berth	6
Forward Cabin	6
Head	6
Helm	6
Cockpit	6
КОНТАКТЫ	7
Контактная информация	7
Телефоны	7
Время работы	7
Адрес	7

ХАРАКТЕРИСТИКИ

Обзор

Beneteau 311 Fine Entry Level Cruiser!

For Sale by Waterline Boats Port Townsend

Benefit from an immersive experience, featuring 3 Virtual Tours, 1 Video, and 100 photos, along with comprehensive specs and expert broker's commentary. All of this is available for the Beneteau 311 - Contact our Waterline Boats Broker!

Boat REF# · 327020 Length · 31'0" Year · 2000 Construction · GRP Underwater profile · Fin and Bulb Sleeping berths · 6 Engine · 1 x diesel 20hp, 2GM 20F (2000) Lying · Port Ludlow, WA USA -- Shown by Appointment! Broker's Comments: This Beneteau 311 is clean inside and out, and she has a two cabin layout and accommodations suitable for cruising with 4 or more. This vessel is well configured for cruising in the Pacific Northwest. The main and jib were recently replaced in 2021 with new Taylor sails. The jib is roller furling and the main is configured with lazy-jacks and a stack pack for easy hoisting. Navigational electronics are complete and functional. Cabin heating is provided by an Espar forced air diesel heater.

Основная информация

Тип судна: Крейсерская яхта

Модельный год: 2000

Год постройки: 2000

Страна: United States

Размеры

Длина общая: 31' (9.45m)

Ширина: 10.5

Скорость, вместимость и масса

Вместимость воды: 45 Gallons

Вместимость сточного бака: 15 Gal
Gallons

Объем топливного бака: 18.5 Gal Gallons

Размещение

Всего кают: 2

Всего коек: 6

Всего ком. состава: 1

Корпус и палуба

Материал корпуса: GRP

Комплектация корпуса: Bulb Keel

Информация о двигателе

Двигатели: 1

Производитель: Yanmar

Тип двигателя: Inboard

Тип топлива: Diesel

ФОТОГРАФИИ

Looking Forward



Looking Aft



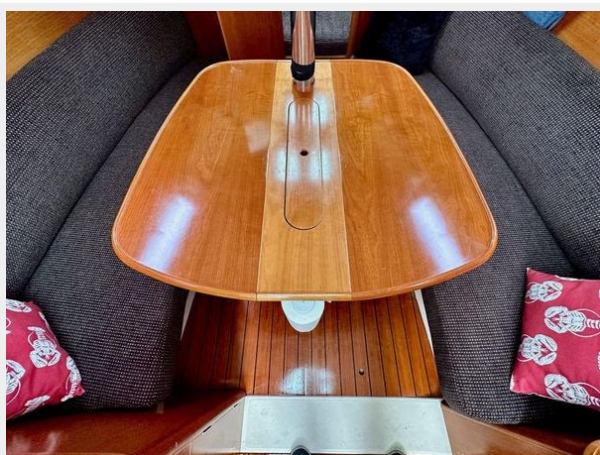
Galley



Galley



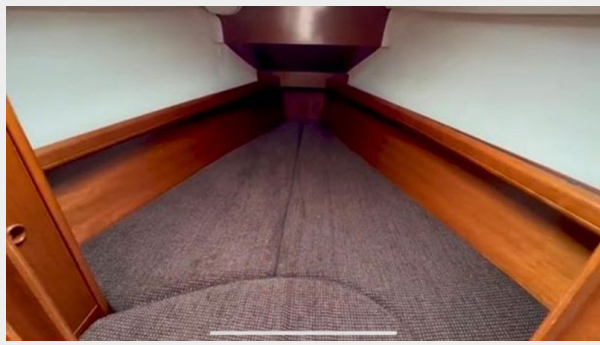
Salon



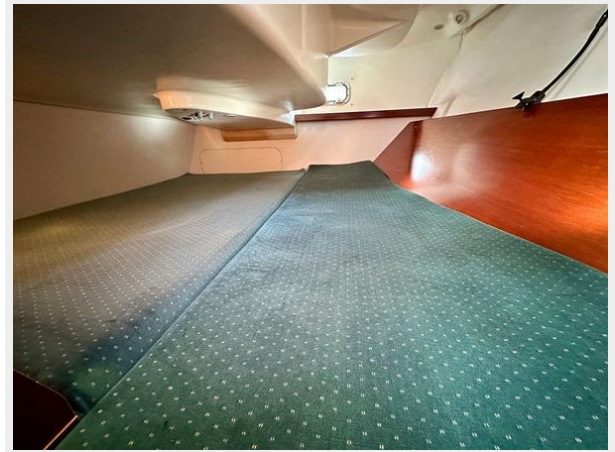
Nav Station



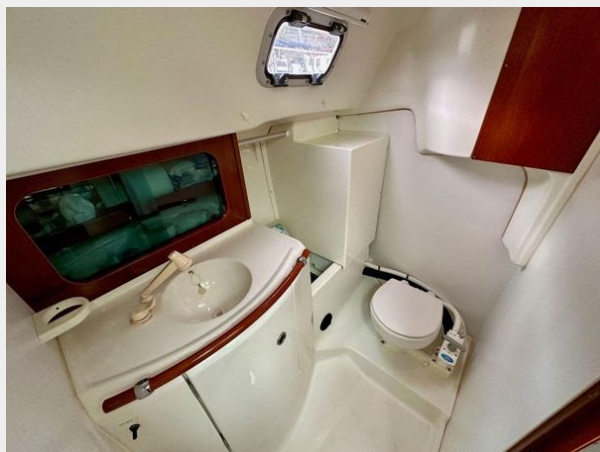
Forward Cabin



Quarter Berth



Head



Helm



Cockpit



КОНТАКТЫ

Андрей Шестаков (Andrey Shestakov) – ведущий яхтенный брокер отдела продаж яхт и судов компании Shestakov Yacht Sales Inc. Официальный представитель Shestakov Yacht Sales Inc. для русскоговорящих клиентов в центральном офисе компании в Майами/Форт Лодердейл/Флорида/США.

Контактная информация

Email: **andrey@shestakovyachtsales.com**

Web: shestakovyachtsales.com

Телефоны

Краснодарский край: **+7(918)465-66-44**

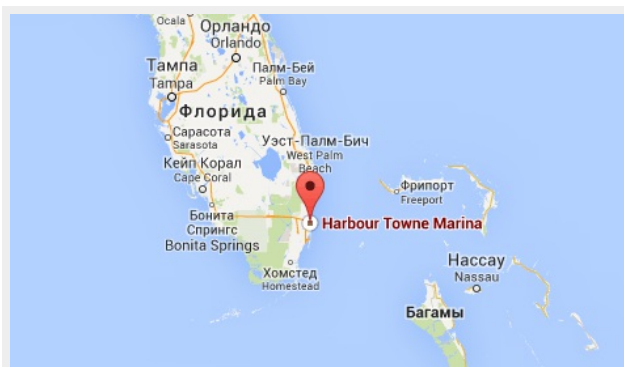
США, Майами, Флорида: **+1(954)274-4435**

Время работы

Понедельник – Суббота: **9:00 - 21:00**
EDT

Воскресенье: **Закрето**

Адрес



Harbour Towne Marina, 850 NE 3rd St,
STE 213, Dania, FL 33004