

## NAVETTA 28 — CUSTOM LINE



**Судостроитель:** CUSTOM LINE

**Год постройки:** 2015

**Модель:** Моторная яхта

**Цена:** \$5,400,000 USD

**Местонахождение:** Spain

**Длина общая:** 92' (28.04m)

**Ширина:** 23

**Макс. осадка:** 7' 3" (2.21m)

**Крейс. скорость:** 13.5 Knots Kts. (16 MPH)

**Макс. скорость:** 14 Knots Kts. (16 MPH)

Купить **Navetta 28 — CUSTOM LINE** а также выбрать подходящую вам яхту из нашего каталога яхт вам поможет опытный яхтенный брокер Андрей Шестаков. На сегодняшний день компания **Shestakov Yacht Sales Inc.** имеет большое количество яхт в собственном списке продаж, а также тесно сотрудничает со всеми крупными яхтенными производителями по всему миру.

Для того чтобы купить яхту **Navetta 28 — CUSTOM LINE** а также проконсультироваться по любому вопросу связанному с покупкой, продажей, чартером яхт позвоните по телефону **+7(918)465-66-44**.

# ОГЛАВЛЕНИЕ

ОГЛАВЛЕНИЕ	2
ХАРАКТЕРИСТИКИ	4
Обзор	4
Основная информация	5
Размеры	5
Скорость, вместимость и масса	5
Размещение	5
Корпус и палуба	5
Информация о двигателе	5
ФОТОГРАФИИ	6
8350382_20220609142918638_1_XLARGE	6
8350382_20220609142924780_1_XLARGE	6
8350382_20220609142927123_1_XLARGE	6
8350382_20220609142928747_1_XLARGE	6
8350382_20220609142930982_1_XLARGE	6
8350382_20220609142932697_1_XLARGE	6
8350382_20220609142933688_1_XLARGE	7
8350382_20220609142935694_1_XLARGE	7
8350382_20220609142937716_1_XLARGE	7
8350382_20220609142938693_1_XLARGE	7
8350382_20220609142941699_1_XLARGE	7
8350382_20220609142942714_1_XLARGE	7
8350382_20220609142943728_1_XLARGE	8
8350382_20220609142944763_1_XLARGE	8
8350382_20220609142946734_1_XLARGE	8
8350382_20220609142947654_1_XLARGE	8
8350382_20220609142950652_1_XLARGE	8
8350382_20220609142951758_1_XLARGE	8

8350382_20220609142953746_1_XLARGE	9
8350382_20220609142956760_1_XLARGE	9
8350382_20220609142957679_1_XLARGE	9
8350382_20220609142958760_1_XLARGE	9
8350382_20220609143002130_1_XLARGE	9
8350382_20220609143003925_1_XLARGE	9
8350382_20220609143013831_1_XLARGE	10
8350382_20220609143015851_1_XLARGE	10
8350382_20220609143017854_1_XLARGE	10
8350382_20220609143019748_1_XLARGE	10
8350382_20220609143021858_1_XLARGE	10
8350382_20220609143031962_1_XLARGE	10
8350382_20220609143033881_1_XLARGE	11
8350382_20220609143035846_1_XLARGE	11
8350382_20220609143036855_1_XLARGE	11
8350382_20220609143038856_1_XLARGE	11
8350382_20220609143040827_1_XLARGE	11
<b>КОНТАКТЫ</b>	<b>12</b>
Контактная информация	12
Телефоны	12
Время работы	12
Адрес	12

# ХАРАКТЕРИСТИКИ

## Обзор

The FERRETTI CUSTOM LINE NAVETTA 28 is a 28.31m compact yet spacious luxury tri-deck motor yacht designed by Zuccon International Project with Ferretti Engineering Department developing the naval architecture. This fine example, CUSTOM LINE NAVETTA 28, for sale, was built in 2015 and is available for viewing. She carries the space and feel of a Superyacht, which is quite amazing given she's built below the 24m load-line length and therefore not subject to full Class regulations. Her top speed is 14 knots, and she boasts a maximum cruising range of 1400nm at 10 knots with power coming from twin 1200 Hp MAN diesel engines perfectly maintained and with low hours. The FERRETTI CUSTOM LINE NAVETTA 28 is recognizable from the unmistakable exterior profile and the panoramic dining area with round glass sliding doors which allow for great flexibility in the use of the upper deck. The sundeck comprises a large sunbathing area and awning. On the main deck, a continuous window goes from stern to bow, while below deck there are four innovative hull windows at the level of the guest cabins, installed for the first time on the market, with "invisible" portholes glued onto the glass itself. The real cutting-edge innovation is in the stern area. The Dual Mode Transom (DMT), a Ferretti Group patent, combines in a single system a floodable garage, a diving platform and a spacious Beach Club, the largest ever on yacht models of this size. When guests walk into the salon, they are welcomed by a large, carefully structured open space. To Starboard, you have the galley, towards the bow, you reach the area reserved to the ship owner's master stateroom with a large bathroom and walk-in wardrobe. She can comfortably accommodate up to 11 guests in 5 luxury en-suite cabins with 5 crew members in 3 additional cabins with separate access. Below decks you will find 4 guest cabins, 3 of which are fitted with double beds and a twin cabin with Pullman bed, all of them with en-suite facilities. Comprehensively equipped with a state-of-the-art A/V entertainment system, this FERRETTI CUSTOM LINE NAVETTA 28 for sale, also carries zero-speed (underway + at anchor) stabilizers for maximum comfort.

### Key Features:

- 5 Guest cabins with a main deck master suite
- Twin MAN V8-1200 Hp Diesel engines with low engine hours
- Stabilizing fins TRAC zero speed
- 2 x Seakeeper gyro stabilizers
- Tropical air conditioning
- 2 x Kohler generators
- Upgraded entertainment and A/V system with CCTV
- Premium underwater lighting package
- Wine cellar
- Watermaker
- Black water treatment system
- Williams 445 Jet Tender

- Wind docking station on second deck port and starboard side plus cockpit station control

## Основная информация

---

Тип судна: Моторная яхта

Модельный год: 2015

Год постройки: 2015

Страна: Spain

## Размеры

---

Длина общая: 92' (28.04mm)

Длина по ватерлинии: 78' 1" (23.8mm)

Ширина: 23

Макс. осадка: 7' 3" (2.21mm)

## Скорость, вместимость и масса

---

Крейс. скорость: 13.5 Knots Kts. (16 MPH) Макс. скорость: 14 Knots Kts. (16 MPH)

## Размещение

---

Всего кают: 5

Всего ком. состава: 6

## Корпус и палуба

---

Материал корпуса: Fiberglass

## Информация о двигателе

---

Двигатели: 2

Производитель: MAN

Тип двигателя: Inboard

Тип топлива: Diesel

# ФОТОГРАФИИ

8350382\_20220609142918638\_1\_XLARGE



8350382\_20220609142924780\_1\_XLARGE



8350382\_20220609142927123\_1\_XLARGE



8350382\_20220609142928747\_1\_XLARGE



8350382\_20220609142930982\_1\_XLARGE



8350382\_20220609142932697\_1\_XLARGE



8350382\_20220609142933688\_1\_XLARGE



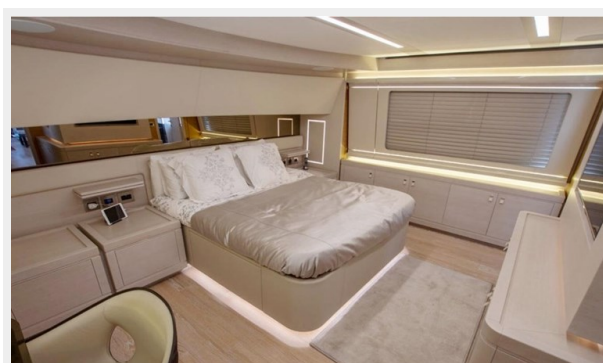
8350382\_20220609142935694\_1\_XLARGE



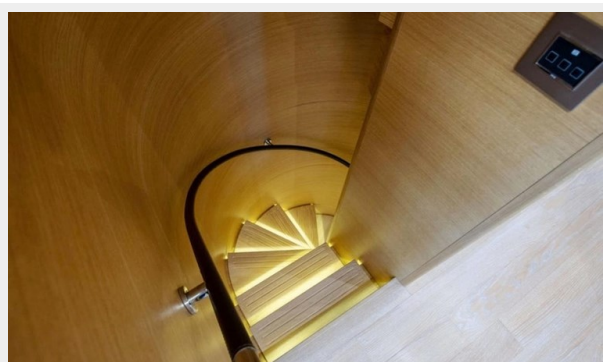
8350382\_20220609142937716\_1\_XLARGE



8350382\_20220609142938693\_1\_XLARGE



8350382\_20220609142941699\_1\_XLARGE



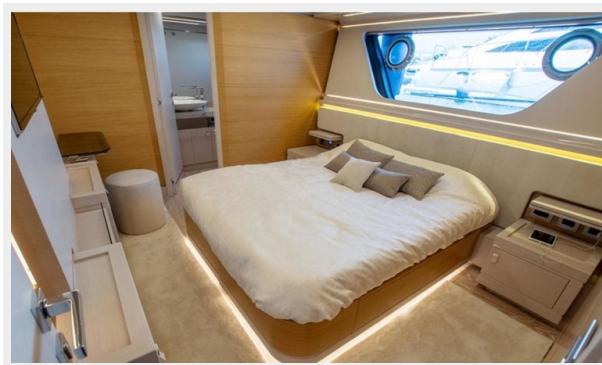
8350382\_20220609142942714\_1\_XLARGE



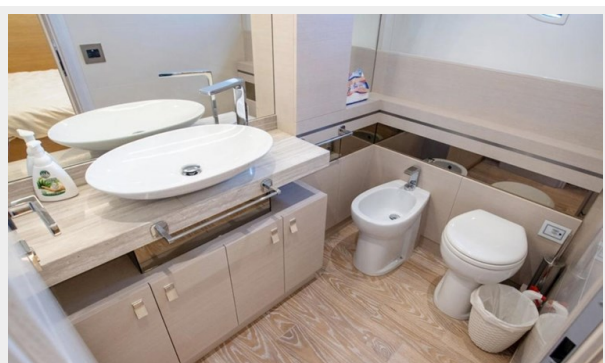
8350382\_20220609142943728\_1\_XLARGE



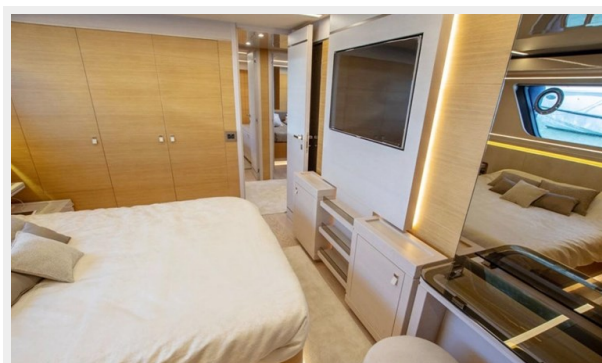
8350382\_20220609142944763\_1\_XLARGE



8350382\_20220609142946734\_1\_XLARGE



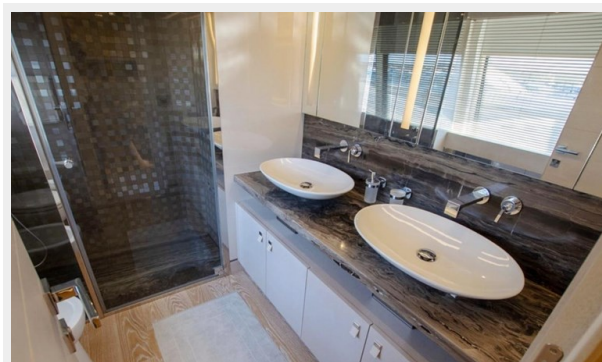
8350382\_20220609142947654\_1\_XLARGE



8350382\_20220609142950652\_1\_XLARGE



8350382\_20220609142951758\_1\_XLARGE





8350382\_20220609142953746\_1\_XLARGE



8350382\_20220609142956760\_1\_XLARGE



8350382\_20220609142957679\_1\_XLARGE



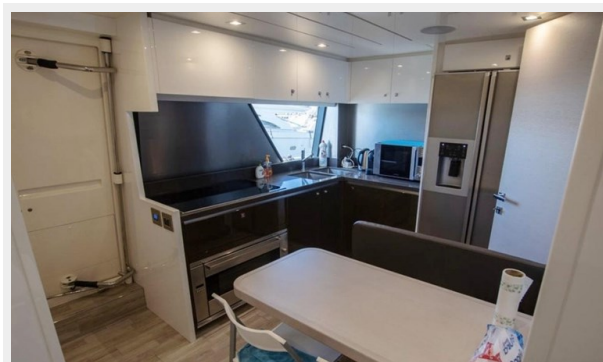
8350382\_20220609142958760\_1\_XLARGE



8350382\_20220609143002130\_1\_XLARGE



8350382\_20220609143003925\_1\_XLARGE



8350382\_20220609143013831\_1\_XLARGE



8350382\_20220609143015851\_1\_XLARGE



8350382\_20220609143017854\_1\_XLARGE



8350382\_20220609143019748\_1\_XLARGE



8350382\_20220609143021858\_1\_XLARGE



8350382\_20220609143031962\_1\_XLARGE



8350382\_20220609143033881\_1\_XLARGE



8350382\_20220609143035846\_1\_XLARGE



8350382\_20220609143036855\_1\_XLARGE



8350382\_20220609143038856\_1\_XLARGE



8350382\_20220609143040827\_1\_XLARGE



# КОНТАКТЫ

---

Андрей Шестаков (Andrey Shestakov) – ведущий яхтенный брокер отдела продаж яхт и судов компании Shestakov Yacht Sales Inc. Официальный представитель Shestakov Yacht Sales Inc. для русскоговорящих клиентов в центральном офисе компании в Майами/Форт Лодердейл/Флорида/США.

## Контактная информация

---

Email: [andrey@shestakovyachtsales.com](mailto:andrey@shestakovyachtsales.com)

Web: [shestakovyachtsales.com](http://shestakovyachtsales.com)

## Телефоны

---

Краснодарский край: **+7(918)465-66-44**

США, Майами, Флорида: **+1(954)274-4435**

## Время работы

---

Понедельник – Суббота: **9:00 - 21:00**  
EDT

Воскресенье: **Закрито**

## Адрес

---



Harbour Towne Marina, 850 NE 3rd St,  
STE 213, Dania, FL 33004