

WAIKIKI — INACE



Судостроитель: INACE

Год постройки: 2022

Модель: Мега-яхта

Цена: ЦЕНА ЯХТЫ ПО ЗАПРОСУ

Местонахождение: Brazil

Длина общая: 90' (27.41m)

Ширина: 23.45

Макс. осадка: 7' 3" (2.2m)

Крейс. скорость: 11 Knots Kts. (13 MPH)

Макс. скорость: 13 Knots Kts. (15 MPH)

Купить **Waikiki — INACE** а также выбрать подходящую вам яхту из нашего каталога яхт вам поможет опытный яхтенный брокер Андрей Шестаков. На сегодняшний день компания **Shestakov Yacht Sales Inc.** имеет большое количество яхт в собственном списке продаж, а также тесно сотрудничает со всеми крупными яхтенными производителями по всему миру.

Для того чтобы купить яхту **Waikiki — INACE** а также проконсультироваться по любому вопросу связанному с покупкой, продажей, чартером яхт позвоните по телефону **+7(918)465-66-44**.

ОГЛАВЛЕНИЕ

ОГЛАВЛЕНИЕ	2
ХАРАКТЕРИСТИКИ	5
Обзор	5
Основная информация	5
Размеры	5
Скорость, вместимость и масса	6
Размещение	6
Корпус и палуба	6
Информация о двигателе	6
ФОТОГРАФИИ	7
P_319	7
P_320	7
P_321	7
P_322	7
P_323	7
P_324	7
P_325	8
P_326	8
P_327	8
P_328	8
P_329	8
P_330	8
P_331	8
P_332	8
P_333	9
P_334	9
P_335	9
P_336	9

P_337	9
P_338	9
P_339	10
P_340	10
P_341	10
P_342	10
P_343	10
P_344	10
P_345	11
P_346	11
P_347	11
P_348	11
P_349	11
P_350	11
P_351	12
P_352	12
P_353	12
P_354	12
P_355	12
P_356	12
P_357	13
P_358	13
P_359	13
P_360	13
P_361	13
P_362	13
P_363	14
P_364	14
P_365	14

P_366	14
P_367	14
P_368	14
P_369	15
P_370	15
P_371	15
P_372	15
P_373	15
P_374	15
P_375	16
P_376	16
P_377	16
P_378	16
P_379	16
P_380	16
P_381	17
P_382	17
P_383	17
КОНТАКТЫ	18
Контактная информация	18
Телефоны	18
Время работы	18
Адрес	18

ХАРАКТЕРИСТИКИ

Обзор

INACE FHI 90 - Long range, reliable steel hull, huge volume with a modern and elegant design. New on the International market!!!!INACE Shipyard - International reputation, with more than 40 years of experience and 900 vessels delivered. Highlights:- Steel Hull and Aluminium Superstructure;- 3 Decks with Jacuzzi;- Custom interior design by Marina Linhares;- Automation (Savant) for audio and video systems;- Steam Sauna;- 5 Cabins (1 Master, 2 Vips, 2 Cabins with pullman beds, up to 12 guests);- Crew (2 Cabins and Crew mess - up to 6 Crew);- Cruise Speed/Top Speed: 10/13.5 knots;- 4,000 miles range (80 liters per hour);- Fins stabilizers;- Water maker (180 liters per hour);- Biocon marine sewage treatment system;- SIMRAD Electronics;- 2x Man Engines model D2868 LE425 (800 H.P. each) - Approx. 800 hours each);- 2x Onan Generators (55kW each) - Approx.1,415 / 1,426 hours;- 2 Wine Cellars;- 2 Icemakers;- Internet/Wifi;- RIB tender with outboard engine;- Designer/Builder: Fernando de Almeida Yacht Design / INACE Shipyard.

Основная информация

Тип судна: Мега-яхта

Подкатегория: Мега-яхта

Модельный год: 2022

Год постройки: 2022

Страна: Brazil

Размеры

Длина общая: 90' (27.41mm)

Ширина: 23.45

Макс. осадка: 7' 3" (2.2mm)

Скорость, вместимость и масса

Крейс. скорость: 11 Knots Kts. (13 MPH) **Макс. скорость:** 13 Knots Kts. (15 MPH)

Вместимость воды: 15000 Gallons **Вместимость сточного бака:** 528.34 Gal
Gallons

Объем топливного бака: 9246.02 Gal
Gallons

Размещение

Всего кают: 5

Всего коек: 10

Всего ком. состава: 6

Корпус и палуба

Материал корпуса: Steel

Информация о двигателе

Двигатели: 2

Производитель: MAN

Тип двигателя: Inboard

Тип топлива: Diesel

ФОТОГРАФИИ

P_319



P_320



P_321



P_322



P_323



P_324



P_325



P_326



P_327



P_328



P_329



P_330



P_331



P_332



P_333



P_334



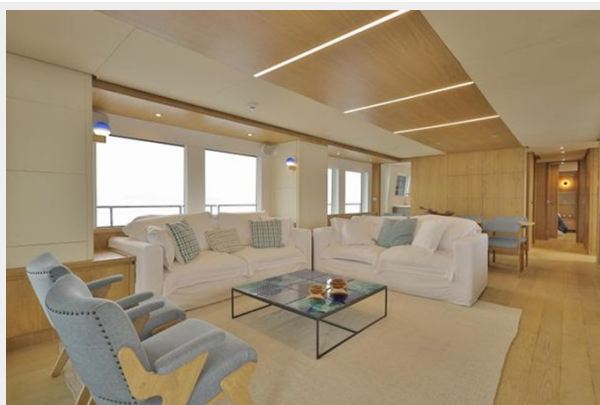
P_335



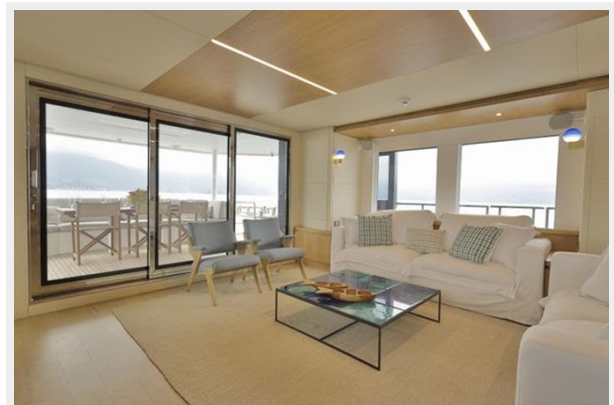
P_336



P_337



P_338



P_339



P_340



P_341



P_342



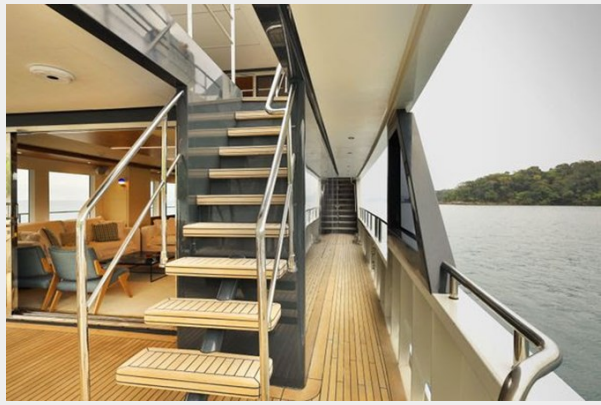
P_343



P_344



P_345



P_346



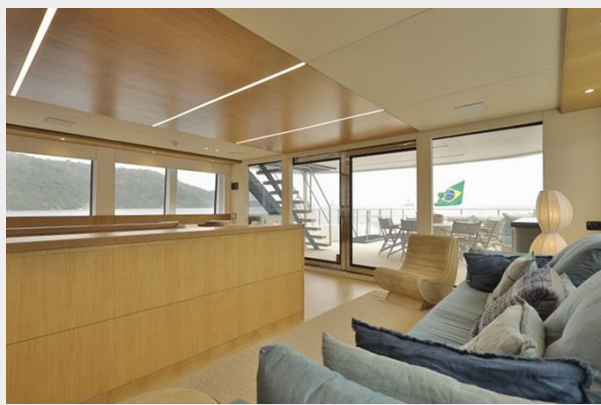
P_347



P_348



P_349



P_350



P_351



P_352



P_353



P_354



P_355



P_356



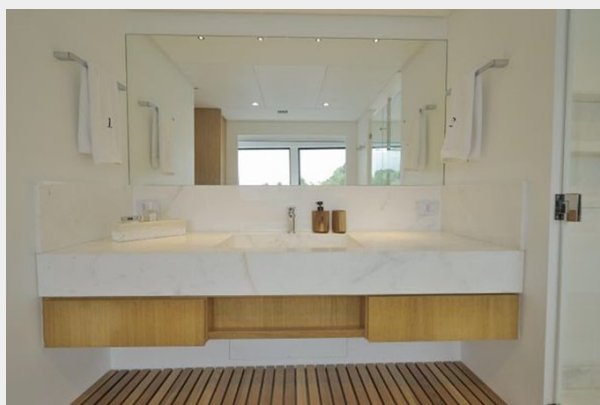
P_357



P_358



P_359



P_360



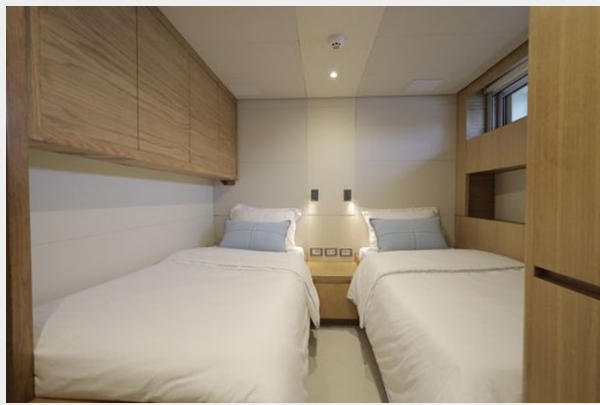
P_361



P_362



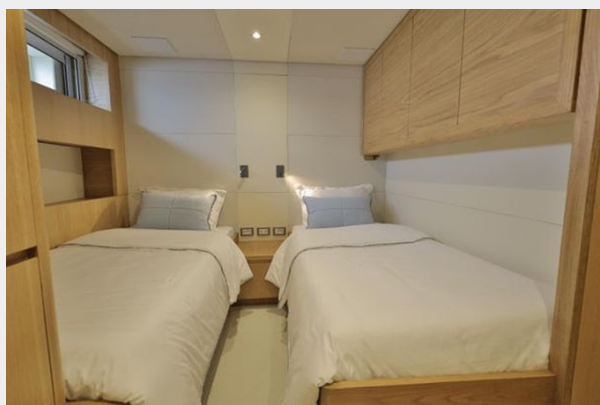
P_363



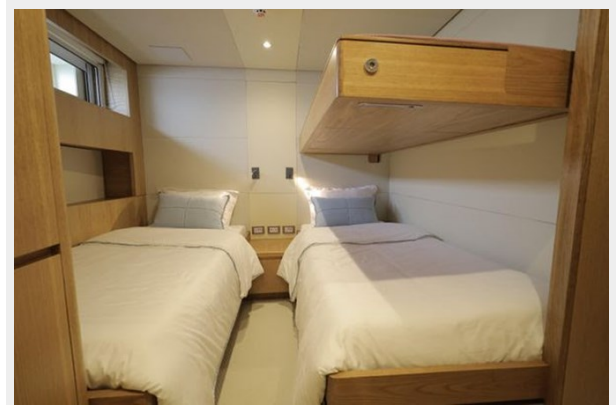
P_364



P_365



P_366



P_367



P_368



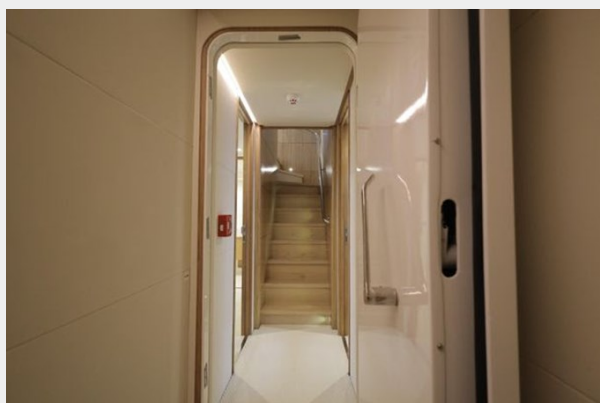
P_369



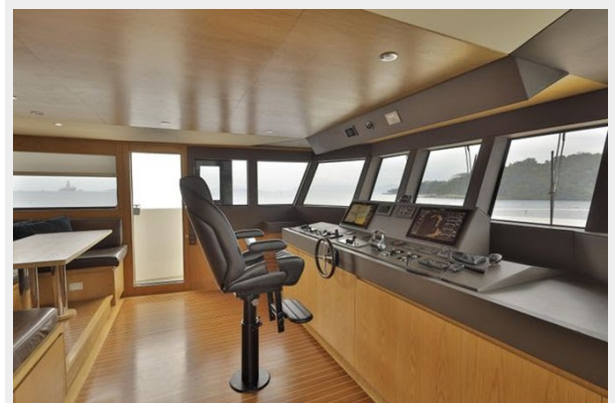
P_370



P_371



P_372



P_373



P_374



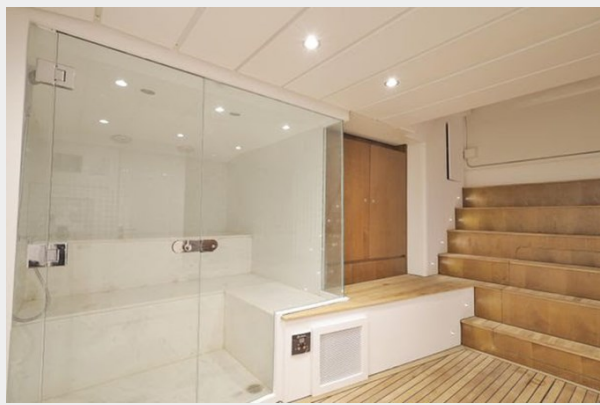
P_375



P_376



P_377



P_378



P_379



P_380



P_381



P_382



P_383



КОНТАКТЫ

Андрей Шестаков (Andrey Shestakov) – ведущий яхтенный брокер отдела продаж яхт и судов компании Shestakov Yacht Sales Inc. Официальный представитель Shestakov Yacht Sales Inc. для русскоговорящих клиентов в центральном офисе компании в Майами/Форт Лодердейл/Флорида/США.

Контактная информация

Email: andrey@shestakovyachtsales.com

Web: shestakovyachtsales.com

Телефоны

Краснодарский край: **+7(918)465-66-44**

США, Майами, Флорида: **+1(954)274-4435**

Время работы

Понедельник – Суббота: **9:00 - 21:00**
EDT

Воскресенье: **Закрито**

Адрес



Harbour Towne Marina, 850 NE 3rd St,
STE 213, Dania, FL 33004