

2024 REGAL LX6 — REGAL



Судостроитель: REGAL

Год постройки: 2024

Модель: Bow Rider

Цена: Price on Application

Местонахождение: United States

Длина общая: 26' 11" (8.2mm)

Ширина: 8.5

Мин. осадка: 1' 3" (0.38mm)

Макс. осадка: 2' 9" (0.84mm)

Купить 2024 Regal LX6 — REGAL а также выбрать подходящую вам яхту из нашего каталога яхт вам поможет опытный яхтенный брокер Андрей Шестаков. На сегодняшний день компания Shestakov Yacht Sales Inc. имеет большое количество яхт в собственном списке продаж, а также тесно сотрудничает со всеми крупными яхтенными производителями по всему миру.

Для того чтобы купить яхту 2024 Regal LX6 — REGAL а также проконсультироваться по любому вопросу связанному с покупкой, продажей, чартером яхт позвоните по телефону **+7(918)465-66-44**.

ОГЛАВЛЕНИЕ

ОГЛАВЛЕНИЕ	2
ХАРАКТЕРИСТИКИ	3
Обзор	3
Основная информация	3
Размеры	3
Скорость, вместимость и масса	3
Размещение	3
Корпус и палуба	4
Информация о двигателе	4
ФОТОГРАФИИ	5
КОНТАКТЫ	8
Контактная информация	8
Телефоны	8
Время работы	8
Адрес	8

ХАРАКТЕРИСТИКИ

Обзор

IN STOCK 339088 Yamaha V6 300HP 4.2L Digital -WhiteHull Color -Newport BlueBootstripe-Flame RedBottom Color- Newport BlueTitanium w/ Newport Blue AccentsBow & Cockpit CoversBow & Cockpit Sunshade System - ManualSeaDek Cockpit SoleSeaDek Swim PlatformBattery ChargerBow Thruster Transom Shower & Pressure Water Package Trim Tabs Port Light -Half Moon Toilet: Electric w/ Pump Out Fittings Water Sport Tow PylonBow Walk-Thru DoorsDocking LightsFender Clips Anchor Windlass -All ChainRod HoldersUnderwater Lighting - Blue Bow Filler CushionCockpit Table- TeakFlag Pole: Stainless Steel w/ U.S. FlagPremium PackagePower HardTop - White

Основная информация

Тип судна: Bow Rider

Подкатегория: Bow Rider

Модельный год: 2024

Год постройки: 2024

Страна: United States

Размеры

Длина общая: 26' 11" (8.2mm)

Ширина: 8.5

Мин. осадка: 1' 3" (0.38mm)

Макс. осадка: 2' 9" (0.84mm)

Скорость, вместимость и масса

Объем топливного бака: 92 Gal Gallons

Размещение

Всего ком. состава: 1

Корпус и палуба

Материал корпуса: Fiberglass

Комплектация корпуса: Modified V-Hull

Информация о двигателе

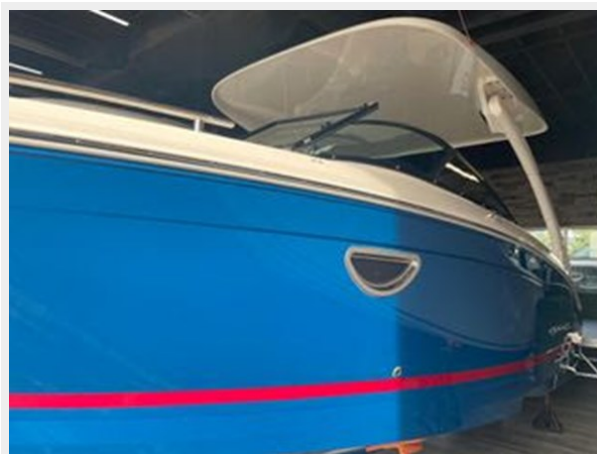
Двигатели: 1

Производитель: Yamaha

Тип двигателя: Outboard

Тип топлива: Gas

ФОТОГРАФИИ







КОНТАКТЫ

Андрей Шестаков (Andrey Shestakov) – ведущий яхтенный брокер отдела продаж яхт и судов компании Shestakov Yacht Sales Inc. Официальный представитель Shestakov Yacht Sales Inc. для русскоговорящих клиентов в центральном офисе компании в Майами/Форт Лодердейл/Флорида/США.

Контактная информация

Email: andrey@shestakovyachtsales.com

Web: shestakovyachtsales.com

Телефоны

Краснодарский край: **+7(918)465-66-44**

США, Майами, Флорида: **+1(954)274-4435**

Время работы

Понедельник – Суббота: **9:00 - 21:00**
EDT

Воскресенье: **Закрыто**

Адрес



Harbour Towne Marina, 850 NE 3rd St,
STE 213, Dania, FL 33004