

PRISTINE — PACIFIC SEACRAFT



Судостроитель: PACIFIC SEACRAFT

Год постройки: 1990

Модель: Крейсерская яхта

Цена: ЦЕНА ЯХТЫ ПО ЗАПРОСУ

Местонахождение: United States

Длина общая: 37' (11.28mm)

Ширина: 10.83

Мин. осадка: 5' 6" (1.67mm)

Макс. осадка: 5' 6" (1.67mm)

Купить **PRISTINE — PACIFIC SEACRAFT** а также выбрать подходящую вам яхту из нашего каталога яхт вам поможет опытный яхтенный брокер Андрей Шестаков. На сегодняшний день компания **Shestakov Yacht Sales Inc.** имеет большое количество яхт в собственном списке продаж, а также тесно сотрудничает со всеми крупными яхтенными производителями по всему миру.

Для того чтобы купить яхту **PRISTINE — PACIFIC SEACRAFT** а также проконсультироваться по любому вопросу связанному с покупкой, продажей, чартером яхт позвоните по телефону **+7(918)465-66-44**.

ОГЛАВЛЕНИЕ

ОГЛАВЛЕНИЕ	2
ХАРАКТЕРИСТИКИ	3
Обзор	3
Основная информация	3
Размеры	3
Скорость, вместимость и масса	3
Размещение	4
Корпус и палуба	4
Информация о двигателе	4
ФОТОГРАФИИ	5
КОНТАКТЫ	11
Контактная информация	11
Телефоны	11
Время работы	11
Адрес	11

ХАРАКТЕРИСТИКИ

Обзор

Introduced in 1978 the Pacific Seacraft 37, or as many still refer to it, the Crealock 37, is an impressive world voyager, and it continues to be in demand by serious sailors looking for a high-quality bluewater cruiser. Pacific Seacraft builds stout boats, and its construction techniques are conservative and well proven. The deep cockpit exudes a sense of security. The seats are long enough to sleep on, and the backs are angled for good support. The cockpit sole is actually a well-sealed access hatch to the engine compartment—a great feature. The starboard locker is quite large. Coamings have built-in winch handle boxes, and there is a propane locker on the aft deck, behind the cockpit.

Основная информация

Тип судна: Крейсерская яхта

Модельный год: 1990

Год постройки: 1990

Страна: United States

Размеры

Длина общая: 37' (11.28mm)

Длина по ватерлинии: 27' 9" (8.46mm)

Ширина: 10.83

Мин. осадка: 5' 6" (1.67mm)

Макс. осадка: 5' 6" (1.67mm)

Скорость, вместимость и масса

Чистый вес: 7 Pounds

Вместимость воды: 90 Gallons

Вместимость сточного бака: 12 Gal
Gallons

Объем топливного бака: 70 Gal Gallons

Размещение

Всего кают: 2

Всего коек: 7

Спальные места: 7

Всего ком. состава: 1

Корпус и палуба

Материал корпуса: GRP

Материал палубы: GRP

Комплектация корпуса: Moderate Fin
with Skeghung Rudder

Цвет корпуса: White

Дизайнер корпуса: Bill Crealock

Дизайнер интерьера: Pacific Seacraft

Информация о двигателе

Двигатели: 1

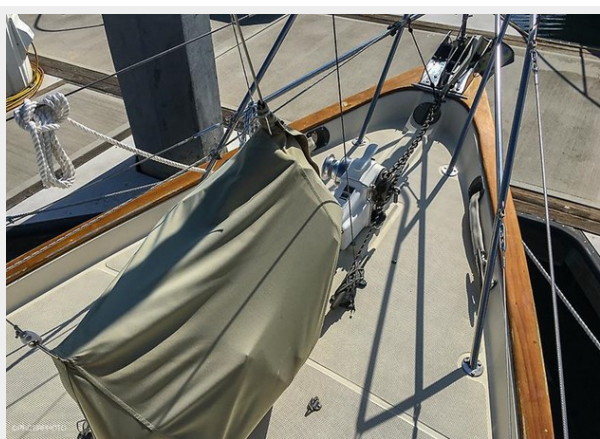
Производитель: Yanmar

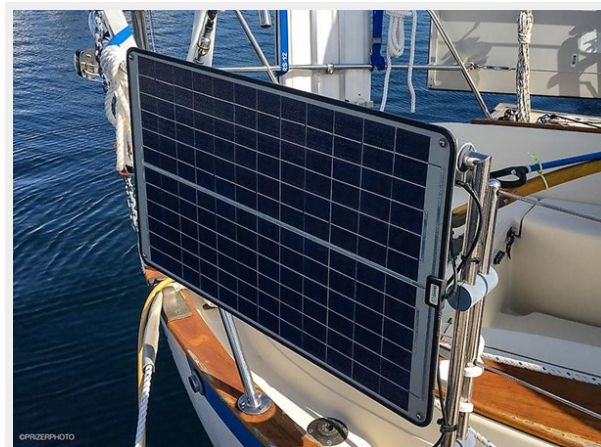
Тип двигателя: Inboard

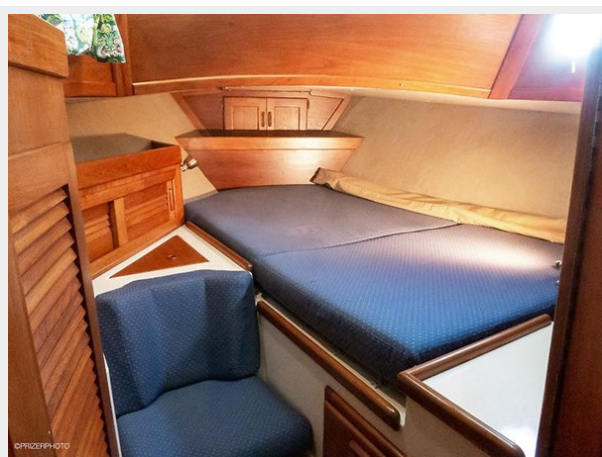
Тип топлива: Diesel

ФОТОГРАФИИ













КОНТАКТЫ

Андрей Шестаков (Andrey Shestakov) – ведущий яхтенный брокер отдела продаж яхт и судов компании Shestakov Yacht Sales Inc. Официальный представитель Shestakov Yacht Sales Inc. для русскоговорящих клиентов в центральном офисе компании в Майами/Форт Лодердейл/Флорида/США.

Контактная информация

Email: andrey@shestakovyachtsales.com

Web: shestakovyachtsales.com

Телефоны

Краснодарский край: **+7(918)465-66-44**

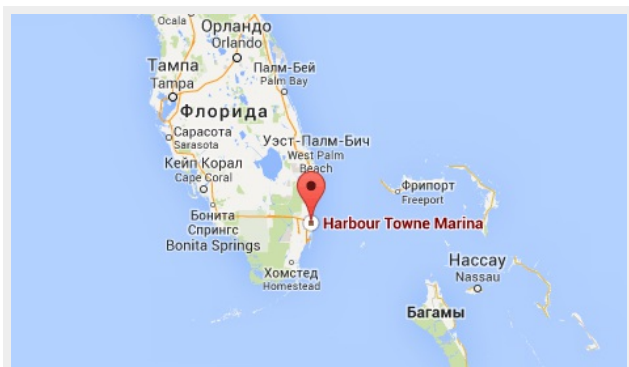
США, Майами, Флорида: **+1(954)274-4435**

Время работы

Понедельник – Суббота: **9:00 - 21:00**
EDT

Воскресенье: **Закрито**

Адрес



Harbour Towne Marina, 850 NE 3rd St,
STE 213, Dania, FL 33004